

# ATTERRISSAGE A VUE

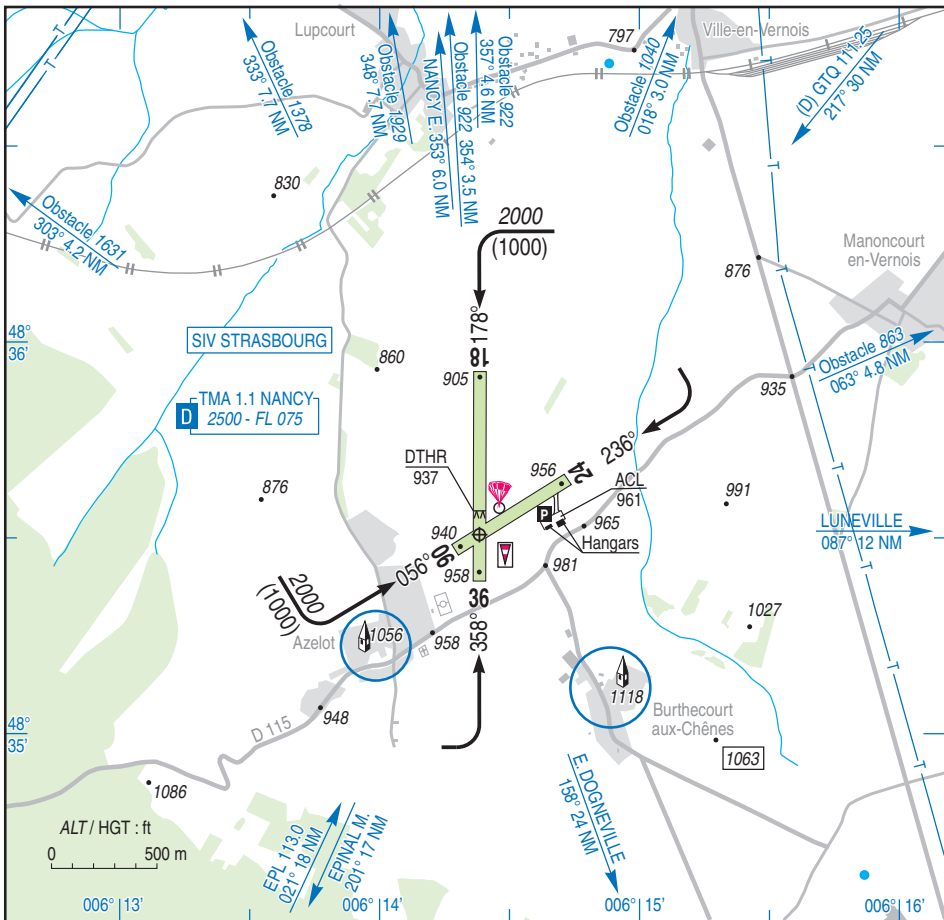
## Visual landing

Usage restreint  
Restricted use  
26 JAN 23

**NANCY AZELOT**  
AD 2 LFEV ATT 01

	<b>ALT AD : 958 (35 hPa)</b> LAT : 48 35 31 N LONG : 006 14 23 E	<b>LFEV</b> VAR : 2° E (20)
---	--	--------------------------------

APP : NIL  
TWR : NIL  
A/A : 120.090



RWY	QFU	Dimensions Dimension	Nature Surface	Résistance Strength	TODA	ASDA	LDA
18 36	178 358	990 x 60	Non revêtue Unpaved	-	930 (1) 990	990 990	990 640
06 24	056 236	628 x 60	Non revêtue Unpaved	-	628 628	628 628	628 628

(1) Voir /See TXT 01

Aides lumineuses : NIL

Lighting aids : NIL

## NANCY AZELOT

### Consignes particulières / *Special instructions*

#### Conditions d'utilisation de l'AD

AD réservé aux ACFT basés et à ceux basés sur les AD voisins.

Inutilisable pendant activité parachutisme.

Distances déclarées utilisables : TORA et TODA RWY 18 réduites cause présence route départementale D115 à proximité du THR 36.

#### Activités diverses

Parachutage sur AD (N° 216) : FL 145.

(Au-dessus de FL 115, largages réservés ACFT basés conformément au protocole)

ETE : LUN-VEN : 0600 - 2359, SAM : 0600 - SS

HIV : LUN-VEN : 0700 - 2359, SAM : 0700 - SS

DIM, JF : SR-SS.

Au-dessus de 2500 ft AMSL, PPR OCHEY APP ou LORRAINE APP.

Au-dessus du FL 075 : PPR STRASBOURG INFO et OCHEY APP ou LORRAINE APP.

DIM et JF entre 1600 (ETE : -1HR) et SS, largages limités au FLO65.

Les largages de nuit sont réservés aux forces armées.

Activité connue de STRASBOURG INFO.

#### AD operating conditions

AD reserved for home-based ACFT and ACFT based on neighbouring AD.

Unusable during parachuting activity.

Usable declared distances: TORA and TODA RWY 18 reduced due to the presence of RD115 road next to THR 36.

#### Special activities

Parachuting activity on AD (NR 216): FL 145.

(Above FL 115, reserved for home based ACFT according to agreement)

SUM: MON-FRI: 0600 - 2359, SAT: 0600 - SS

WIN: MON-FRI: 0700 - 2359, SAT: 0700 - SS

SUN, HOL: SR-SS.

Above 2500 ft AMSL, PPR OCHEY APP or LORRAINE APP

Above FL 075: PPR STRASBOURG INFO and OCHEY APP or LORRAINE APP.

SUN and HOL between 1600 (SUM : -1HR) and SS, drops limited to FLO65.

Night time drops only for armed forces.

Activity provided by STRASBOURG INFO.

**AD Voisins / Neighbouring AD :** LUNEVILLE, NANCY ESSEY, PONT SAINT VINCENT.

### Informations diverses / *Miscellaneous*

Horaires sauf indication contraire / *Timetables unless otherwise specified*  
UTC HIV ; HOR ETE : -1HR / UTC WIN ; SUM SKED : -1HR

- 1 - **Situation / Location :** 11 km SSE Nancy (54 - Meurthe et Moselle).
- 2 - **ATS :** NIL.
- 3 - **VFR de nuit / Night VFR :** Non agréé / *Not approved.*
- 4 - **Exploitant d'aérodrome / AD operator :** ACB.
- 5 - **CAA :** DSAC NE (voir / *see GEN VAC.*).
- 6 - **BRIA :** BORDEAUX (voir / *see GEN VAC.*).
- 7 - **Préparation du vol / Flight preparation :** Acheminement FPL VFR / *Addressing VFR FPL :* voir / *see GEN VAC.*
- 8 - **MET :** VFR : voir / *see GEN VAC* ; IFR : voir / *see AIP GEN 3.5* ; Station : NIL.
- 9 - **Douanes, Police / Customs, Police :** NIL.
- 10 - **AVT :** NIL.
- 11 - **RFFS :** Niveau 1 / *Level 1.*
- 12 - **Péril animalier / Wildlife strike hazard :** NIL.
- 13 - **Hangars pour aéronefs de passage / Transient aircraft hangars :** NIL.
- 14 - **Réparations / Repairs :** NIL.
- 15 - **ACB :** Ecole Française de Parachutisme Nancy Lorraine TEL : 03 83 46 50 69.