

ATTERRISSAGE A VUE

Visual landing

Ouvert à la CAP
Public air traffic

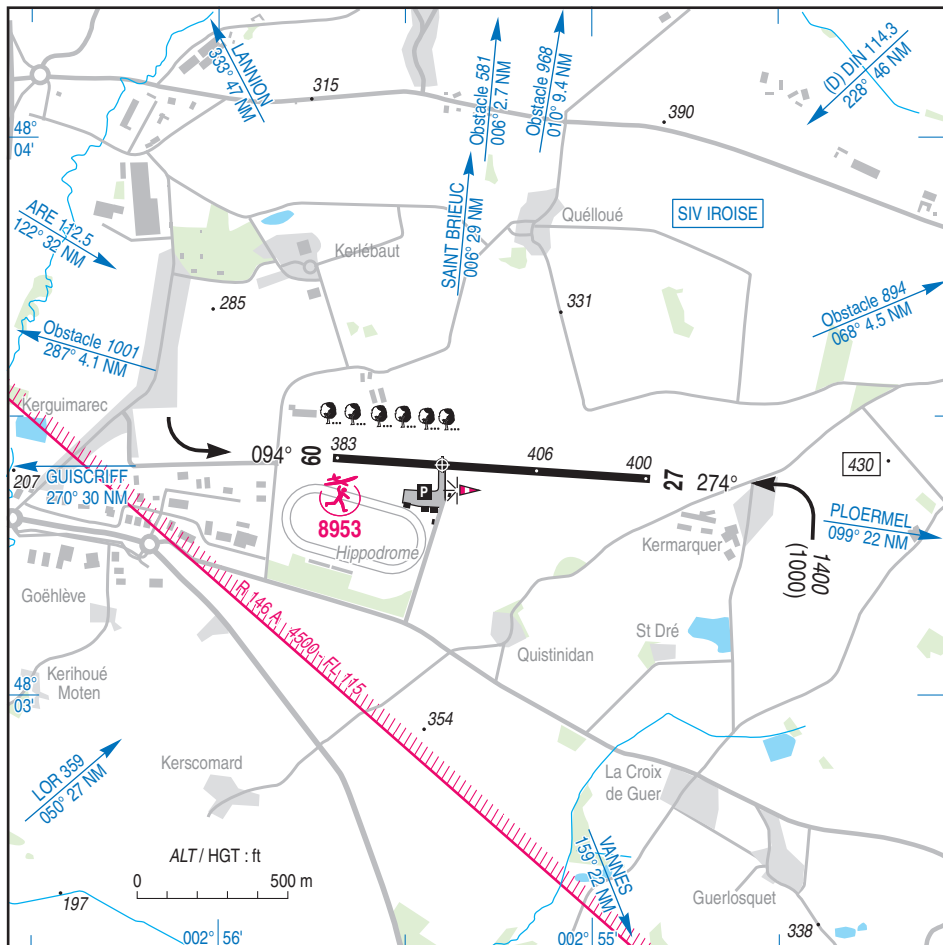
PONTIVY

AD 2 LFED ATT 01

04 NOV 21

	ALT AD : 406 (15 hPa) LAT : 48 03 25 N LONG : 002 55 24 W	LFED VAR : 1° W (20)
--	--	--------------------------------

APP : NIL
 TWR : NIL
 A/A : 129.755 (FR seulement /only)



RWY	QFU	Dimensions Dimension	Nature Surface	Résistance Strength	TODA	ASDA	LDA
09	094	1060 x 30	Revêtue	5,7 t/0.73 MPa	1060	1060	1060
27	274		Paved		1060	1060	1060

Aides lumineuses : NIL

Lighting aids : NIL

PONTIVY

Consignes particulières / *Special instructions*

Conditions d'utilisation de l'AD

AD réservé aux ACFT munis de radio.

AD operating conditions

AD reserved for radio-equipped ACFT.

Activités diverses

← Voltige sur AD (N° 6364) : axe RWY de 1 km centré sur ARP, 2090 ASFC / 2500 AMSL - 4500 AMSL (plafond 4000 ft AMSL pendant l'activité de la LF-R 146 A), SR-SS. Activité connue de IROISE INFO. Information des usagers sur FREQ A/A PONTIVY

Special activities

Aerobatics on AD (NR 6364): RWY axis, on a length of 1 km centered on ARP, 2090 ASFC / 2500 AMSL - 4500 AMSL (upper limit 4000 ft AMSL during LF-R 146 A activity), SR-SS. Activity known by IROISE INFO. Users' information on A/A PONTIVY FREQ

← AEM (N° 8953) : 500 ft ASFC - SR-SS. Selon protocole.

AEM (NR 8953): 500 ft ASFC - SR-SS. As per protocol.

Informations diverses / *Miscellaneous*

Horaires sauf indication contraire / *Timetables unless otherwise specified*
UTC HIV ; HOR ETE : -1HR / *UTC WIN ; SUM SKED : -1HR*

- 1- **Situation / Location** : 3 km ESE Pontivy (56 - Morbihan).
- 2- **ATS** : NIL.
- 3- **VFR de nuit / Night VFR** : Non agréé / *Not approved.*
- 4- **Exploitant d'aérodrome / AD operator** : Pontivy Communauté
31, rue Jean Moulin, BP 96,
56303 PONTIVY CEDEX
TEL : 02 97 25 01 70 - FAX : 02 97 25 63 69.
- ← 5- **CAA** : Délégation Pays-de-la-Loire (voir / *see GEN*).
- ← 6- **BRIA** : BORDEAUX (voir / *see GEN*).
- ← 7- **Préparation du vol / Flight preparation** : Acheminement FPL VFR / *Addressing VFR FPL* : voir / *see GEN12.*
- 8- **MET** : VFR: voir / *see GEN VAC* ; IFR: voir / *see AIP GEN 3.5* ; Station: NIL.
- 9- **Douanes, Police / Customs, Police** : NIL.
- 10- **AVT** : NIL.
- ← 11- **RFFS** : Niveau 1 / *Level 1.*
- 12- **Péril animalier / Wildlife strike hazard** : NIL.
- 13- **Hangars pour aéronefs de passage / Transient aircraft hangars** : NIL.
- 14- **Réparations / Repairs** : NIL.
- 15- **ACB** : de PONTIVY TEL : 02 97 25 57 79.
- 18- **Divers / Miscellaneous** : TEL : AD 02 97 25 03 90 sauf VEN / *except FRI.*