

# ATTERRISSAGE A VUE

## Visual landing

Ouvert à la CAP  
Public air traffic

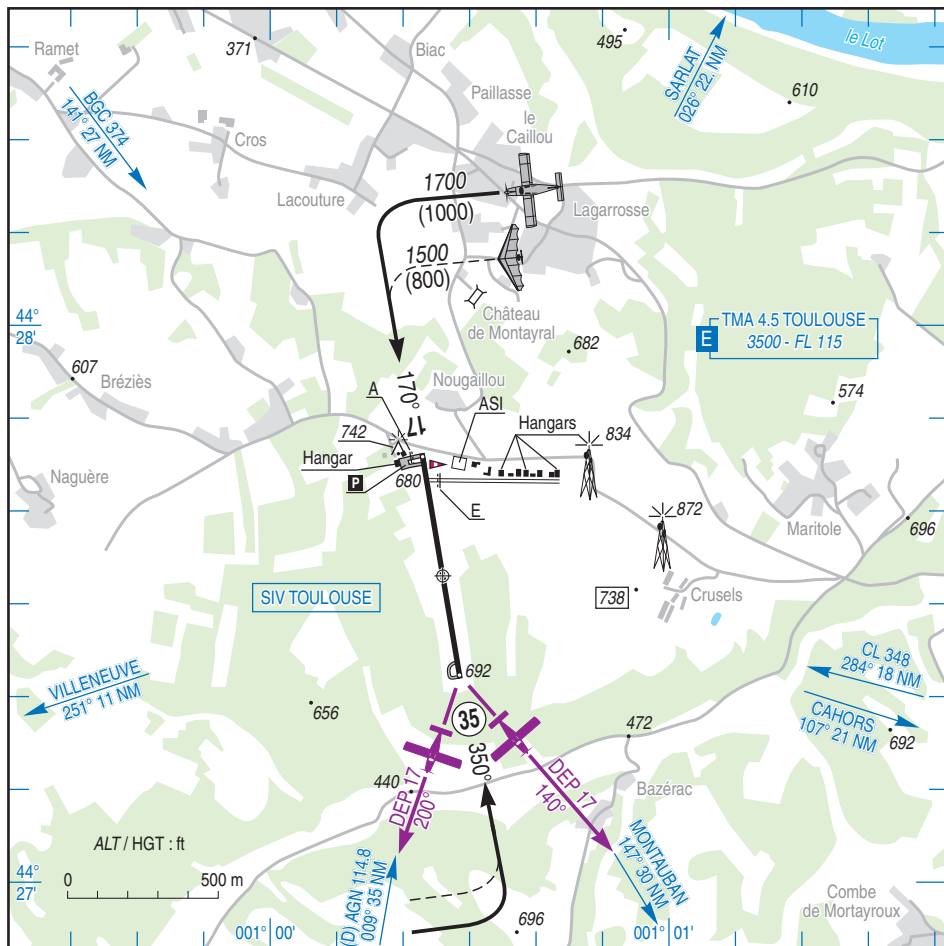
# FUMEL MONTAYRAL

## AD 2 LFDX ATT 01

21 APR 22

	<b>ALT AD : 692 (25 hPa)</b>	<b>LFDX</b>
	LAT : 44 27 33 N	
	LONG : 001 00 26 E	

APP : NIL  
TWR : NIL  
AA : 123.5 FR seulement/only



RWY	QFU	Dimensions Dimension	Nature Surface	Résistance Strength	TODA	ASDA	LDA
17	170	710 x 18	Revêtue	5.7 t	710	710	710
35	350		Paved		710	710	710

Aides lumineuses : BI - PCL

Lighting aids : LIL - PCL

## FUMEL MONTAYRAL

### Consignes particulières / *Special instructions*

#### Conditions d'utilisation de l'AD

AD réservé aux ACFT munis de radio.

#### *AD operating conditions*

*AD reserved for radio-equipped ACFT.*

#### Procédures et consignes particulières

#### *Procedures and special instructions*

← Roulage interdit hors RWY et TWY et accès QFU 350°.

*Taxiing prohibited except on RWY and TWY and access to QFU 350°.*

← QFU 350° préférentiel cause configuration de la piste (dénivelé).

*Preferred QFU 350° due to RWY declivity.*

Voie de circulation revêtue sud d'accès parking réservée de préférence au dégagement de piste.  
Son utilisation de nuit est interdite.

*South paved TWY leading to parking is preferentially reserved to vacate RWY.  
Its use is prohibited during the night.*

TWY E réservé aux aéronefs basés.

*TWY E reserved for based aircraft.*

Son utilisation de nuit est interdite.

*Its use is prohibited during the night.*

Alignement QFU 350° :

*Lining up QFU 350° :*

Tout Aéronef doit s'arrêter à minimum 30m du bord de piste avant d'y pénétrer.

*All ACFT must stop at least 30m from RWY edge before penetrating.*

### Informations diverses / *Miscellaneous*

Horaires sauf indication contraire / *Timetables unless otherwise specified*  
UTC HIV ; HOR ETE : -1HR / UTC WIN ; SKED SUM : -1HR

- 1 - **Situation / Location** : 5 km SE Fumel (47 - Lot et Garonne).
- 2 - **ATS** : NIL
- 3 - **VFR de nuit / Night VFR** : Agréé avec limitations (Réservé aux pilotes des aéronefs basés).  
*Approved with restrictions (Reserved to home based ACFT pilots).*
- 4 - **Exploitant d'aérodrome / AD operator** : ACB.
- 5 - **CAA** : DSAC SO (voir / see GEN)
- 6 - **BRIA** : BORDEAUX (voir / see GEN)
- 7 - **Préparation du vol / Flight preparation** : Acheminement FPL VFR / *Addressing VFR FPL* : voir / see GEN12.
- 8 - **MET** : VFR : voir / see GEN VAC ; IFR : voir / see AIP GEN 3.5 ; Station : NIL
- 9 - **Douanes, Police / Customs, Police** : NIL.
- 10 - **AVT** : Carburant / *Fuel* : 100 LL  
Lubrifiant / *Lubricant* : W 80 (CIV)  
HX - O/R ACB - Paiement comptant, chèques ou espèces / *Cheques or cash payment.*
- 11 - **RFFS** : Niveau 1 / *Level 1.*
- 12 - **Péril animalier / Wildlife strike hazard** : NIL.
- 13 - **Hangars pour aéronefs de passage / Transient aircraft hangars** : NIL.
- 14 - **Réparations / Repairs** : NIL.
- 15 - **ACB** : de la Vallée du Lot, BP 50, 47500 FUMEL TEL : 05 53 40 83 42 - E-mail : [aero-fumel@orange.fr](mailto:aero-fumel@orange.fr)