

ATTERRISSAGE A VUE

Visual landing

Ouvert à la CAP
Public air traffic

ALBI LE SEQUESTRE
AD 2 LFCI ATT 01

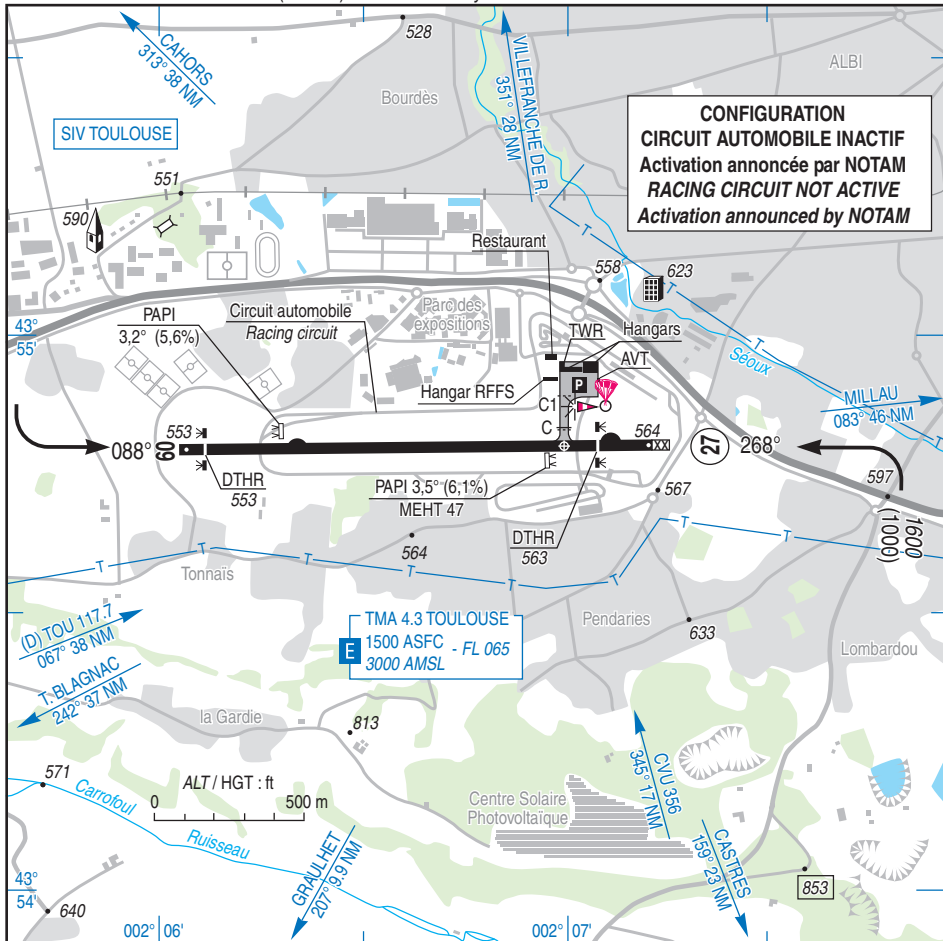
02 NOV 23

	ALT AD : 565 (21 hPa) LAT : 43 54 48 N LONG : 002 07 00 E	LFCI VAR : 1° E (20)
--	--	--------------------------------

APP : TOULOUSE Approche/Approach 123.850 (au-dessus de/above 1500 ASFC/3000 AMSL)

TWR : NIL

AFIS : 118.950. Absence AFIS **A/A** (118.950) FR seulement /only



RWY	QFU	Dimensions Dimension	Nature Surface	Résistance (1) Strength	TODA	ASDA	LDA
09	088	1560 x 30	Revêtu Paved	30 F/A/W/T	1560	1560	1490
27	268			63 F/A/W/T	1560	1560	1390

(1) Résistance TWY / TWY strength : 30 F/A/W/T
Résistance aire de trafic / Apron strength : 12 F/A/W/T

Aides lumineuses :

HI RWY 09/27

Lighting aids :

LIH RWY 09/27

ALBI LE SEQUESTRE

AD 2 LFCI ATT 02

Ouvert à la CAP
Public air traffic

ATTERRISSAGE A VUE

Visual landing

02 NOV 23



ALT AD : 565 (21 hPa)

LAT : 43 54 48 N

LONG : 002 07 00 E

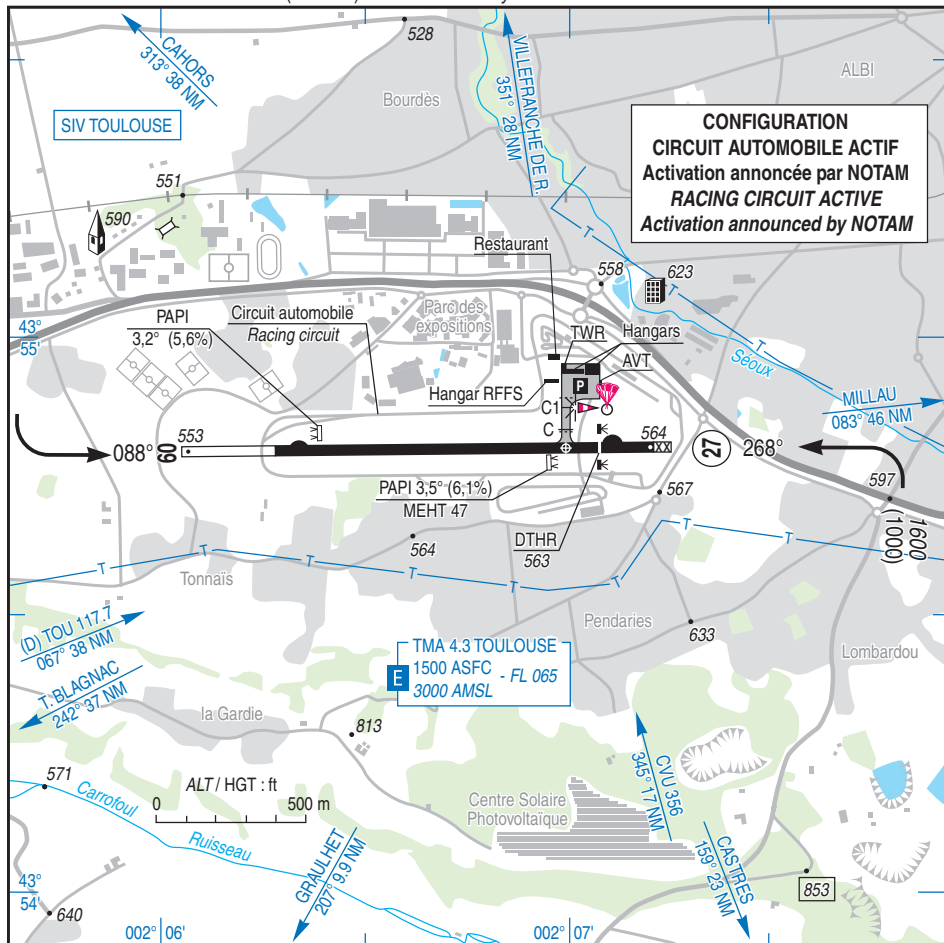
LFCI

VAR : 1° E (20)

APP : TOULOUSE Approche/Approach 123.850 (au-dessus de/above 1500 ASFC/3000 AMSL)

TWR : NIL

AFIS : 118.950. Absence AFIS A/A (118.950) FR seulement/only.



RWY	QFU	Dimensions Dimension	Nature Surface	Résistance (1) Strength	TODA	ASDA	LDA
09	088	1200 x 30	Revêtue	63 F/A/W/T	1200	1200	1200
27	268	1200 x 30	Paved	63 F/A/W/T	1200	1200	1030

(1) Résistance TWY / TWY strength : 30 F/A/W/T
Résistance aire de trafic / Apron strength : 12F/A/W/T

Aides lumineuses : NIL

Lighting aids : NIL

ALBI LE SEQUESTRE

Consignes particulières / Special instructions**Conditions d'utilisation de l'AD**

AD réservé aux ACFT munis de radio.

← Faire les essais moteur au point d'attente C1 avant de pénétrer sur le TWY.

QFU 268° préférentiel cause environnement.

Pour l'AVT suivre la ligne de guidage parallèle à la station pour les ACFT d'une envergure < 25 m, de préférence face au Nord afin de ne pas souffler les hangars.

Activation du circuit automobile annoncée par NOTAM.

← Configuration circuit automobile INACTIF :

Voir carte VAC ATT 01.

Activité IFR possible.

Après atterrissage RWY 27 remonter la piste sur l'axe. Ne pas s'engager sur le circuit automobile.

RWY 09, les ACFT multi-moteurs doivent s'aligner en début de piste.

← Configuration circuit automobile ACTIF :

Voir carte VAC ATT 02.

← Service AFIS systématiquement rendu pendant l'activité du circuit auto.

← Sans réponse du service AFIS, AD non utilisable.

Piste utilisable de jour uniquement.

Activité IFR interdite.

Seuil RWY 09 matérialisé par balises dièdres.

LDG RWY 09 : suivre impérativement la pente PAPI jusqu'à l'atterrissage.

LDG RWY 27 : suivre impérativement la pente PAPI jusqu'à la rocade.

Activités diverses

Parachutage (N° 357) : SFC/FL 135 - SR-SS+30.

Activité réelle connue de : ALBI INFO ou A/A,
TOULOUSE INFO : 121.250 MHz.

AD operating conditions

AD reserved for radio-equipped ACFT.

Engine test at holding point C1 before entering TWY.

Preferred QFU 268° due to environment.

For the refuelling follow the guide line parallel to the station for ACFT with a wingspan < 25 m, preferably facing North in order to avoid jet blast on the hangars.

Activation of racing circuit announced by NOTAM.

Racing circuit INACTIVE :

See VAC ATT 01.

Possible IFR operation.

After LDG RWY 27, back track the runway on the center line. Do not enter the racing circuit.

RWY 09, multi-engine ACFT must line-up at the beginning of RWY.

Racing circuit ACTIVE :

See VAC ATT 02.

FIS systematically provided during racing circuit activity.

Without FIS, AD not available.

RWY available only by day.

IFR operations prohibited.

THR RWY 09 materialized by dihedral beacons.

LDG RWY 09 : imperatively follow PAPI slope till landing.

LDG RWY 27 : imperatively follow PAPI slope till the ring road.

Special activities

Parachute activity (NR 357) : SFC/FL 135 - SR-SS+30.

Activation known by : ALBI INFO or A/A,
TOULOUSE INFO : 121.250 MHz.

ALBI LE SEQUESTRE

Informations diverses / Miscellaneous

Horaires sauf indication contraire / *Timetables unless otherwise specified*
UTC HIV ; HOR ETE : -1HR / UTC WIN ; SUM SKED : -1HR

- 1 - **Situation / Location** : 2,5 km SW ALBI (81 - TARN).
- ← 2 - **ATS** : LUN-JEU / MON-THU : 0700-1700.
VEN / FRI : 0700-1100, 1300-1700.
SAM et DIM / SAT and SUN : 1300-1700 (HIV / WIN , JF / HOL : non assuré / *not provided*).
Pour extension des HOR ATS : PPR PN 24 HR du LUN au VEN et PPR PN 48 HR SAM, DIM et JF.
For extension of ATS SKED : PPR PN 24 HR from MON to FRI and PPR PN 48 HR SAT, SUN and HOL.
TEL : 05 63 49 15 25.
- 3 - **VFR de nuit / Night VFR** : Agréé / *Approved* .
- ← 4 - **Exploitant d'aérodrome / AD operator** : Ville d'Albi
16, rue de l'hôtel de ville
81023 ALBI CEDEX 09
TEL : 05 63 49 15 25
E-mail : twr@aerodrome-albi.fr
- 5 - **CAA** : DSAC Sud (voir / *see* GEN).
- 6 - **BRIA** : BORDEAUX (voir / *see* GEN).
- 7 - **Préparation du vol / Flight preparation** : Acheminement FPL VFR / *Adressing VFR FPL* : voir / *see* GEN12.
- 8 - **MET** : VFR : voir / *see* GEN VAC ; IFR : voir / *see* AIP GEN 3.5 ; Station : NIL.
- 9 - **Douanes, Police / Customs, Police** : NIL.
- ← 10 - **AVT** : Carburants / *Fuel* : 100 LL - JET A1. Lubrifiant / *Lubricant* : NIL .
Automate H24 (carte AIR TOTAL) / *Automaton station H24 (AIR TOTAL card)*.
HOR ATS : espèces, chèque français ou carte bancaire acceptés / *Cash payment, french cheque or credit card accepted*.
En dehors de ces HOR, PPR PN 24 HR / *Outside these SKED, PPR PN 24 HR*.
TEL : 05 63 49 15 27 (CIV - MIL).
- 11 - **RFFS** : Niveau 2 / *Level 2*.
LUN-JEU / MON-THU : 0700-1100, 1300-1600.
VEN/ FRI : 0700-1100. SAM, DIM et JF : non assuré / *SAT, SUN and HOL : not provided*.
Hors / *Out* HOR PPR idem ATS.
Niveau 4 / *Level 4* O/R PPR PN 48 HR.
- 12 - **Péril animalier / Wildlife strike hazard** : NIL.
- 13 - **Hangars pour aéronefs de passage / Transient aircraft hangars** : Possible O/R
exploitant d'aérodrome / *AD operator*.
- 14 - **Réparations / Repairs** : NIL.
- 15 - **ACB** : ALBI - TEL : 07 81 77 01 36.
- 16 - **Transports / Transport** : Taxi O/R ATS.
- 17 - **Hotels, restaurants / Hotels, restaurants** : sur / *on* AD.