

ATTERRISSAGE A VUE

Visual landing

Ouvert à la CAP
Public air traffic

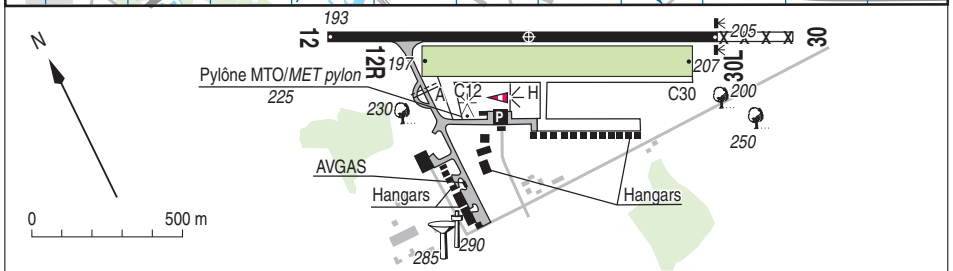
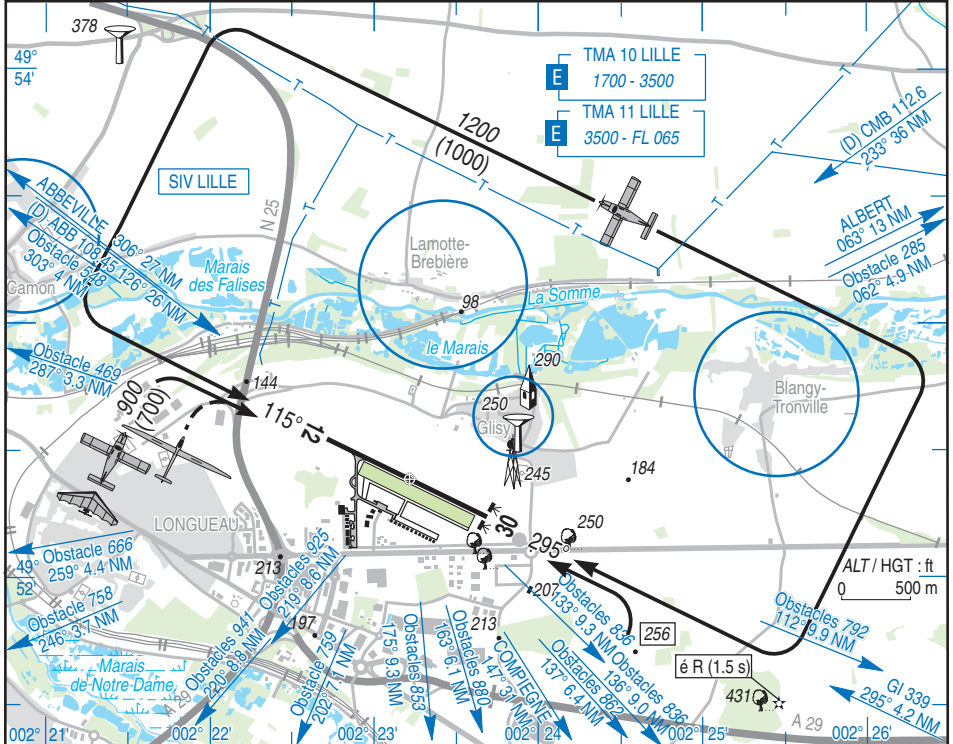
AMIENS GLISY

AD 2 LFAY ATT 01

05 OCT 23

	ALT AD : 208 (8 hPa) LAT : 49 52 23 N LONG : 002 23 13 E	LFAY VAR : 1°E (20)
--	---	-------------------------------

APP : NIL
 TWR : NIL
 A/A (119.890) FR seulement/only.



RWY	QFU	Dimensions Dimension	Nature Surface	Résistance Strength	TODA	ASDA	LDA
12	115	1292 x 25	Revêtue Paved	6 F/D/W/U	1292	1292	1292
30	295	1292 x 25	Revêtue Paved	6 F/D/W/U	1292	1292	1292
12R	115	900 x 100	Non revêtue Not paved		900	900	900
30L	295	900 x 100	Non revêtue Not paved		900	900	900

Aides lumineuses : BI RWY 12/30 - PCL

Lighting aids : LIL RWY 12/30 - PCL

AMIENS GLISY

Consignes particulières / *Special instructions*

Conditions d'utilisation de l'AD

AD réservé aux ACFT munis de radio.

TKOF et LDG simultanés sur piste non revêtue et piste revêtue interdits.

Tout TKOF et/ou LDG sur la piste revêtue doit être suspendu si un planeur est immobilisé sur la demi-largeur contigüe de la RWY en herbe.

Activité IFR possible (GNSS et NDB).

AD interdit aux aéronefs > 5.7 t.

Dangers à la navigation aérienne

- Turbulences et rabatants en finale RWY 12 lors de vent du Sud/Sud-Ouest dûs aux hangars et bois.

- Profil de la piste ondulé : mauvaise visibilité du point d'attente du seuil 30 et inversement, en raison du profil longitudinal de la piste bombée.

Procédures et consignes particulières

Roulage interdit hors RWY et TWY.

Accès piste revêtue par le TWY revêtu A : largeur 10 m.

Bretelle sur TWY revêtu A utilisable par les ACFT au roulage vers le parking et permettant le croisement de 2 ACFT d'envergure maximale 12,25 m.

Environnement :

Respecter les circuits publiés dans la mesure du possible. Plateforme sensible au bruit.

Activités diverses

- Activité voltige (N° 6070) sur AD : 1700 ft AMSL / 3500 ft AMSL, 1200 m vers W à partir de l'ARP et à 500 m de part et d'autre de l'axe de la RWY 12L/30R.

HIV : SR-1100 et 1300-SS, ETE : SR-1000 et 1200-SS.

Information des usagers sur A/A ou LILLE INFO.

- Activité planeurs

Les activités sont connues et annoncées sur A/A et LILLE INFO.

AD operating conditions

AD reserved for radio-equipped ACFT.

Simultaneous TKOF and LDG on unpaved RWY and paved RWY prohibited.

Any TKOF and/or LDG on the paved RWY must be stopped if a glider lies on the half of the grass RWY adjoining the paved RWY.

Possible IFR operations (GNSS and NDB).

AD prohibited for ACFT > 5.7 t.

Air navigation hazards

- Turbulences and downwash in final RWY 12 by South/South-West wind due to hangars and woods.

- Wavy RWY profile : bad visibility from holding point THR 30 and vice versa, due to wavy RWY longitudinal profile.

Procedures and special instructions

Taxiing prohibited except on RWY and TWY.

Acces to paved RWY via paved TWY A : width 10 m.

A by-pass TWY on the paved TWY A allows two ACFT with a maximum wingspan of 12,25 m to pass one another when taxiing to the parking.

Environment :

Follow published circuits whenever possible. Platform sensitive to noise.

Special activities

- Aerobatics (NR 6070) on AD : 1700ft AMSL / 3500ft AMSL, 1200 m from ARP to W and at 500 m each side RWY axis 12L/30R.

WIN : SR-1100 and 1300-SS, SUM : SR-1000 and 1200-SS.

Users information on A/A or LILLE INFO.

- Gliders activity

Activities known and announced on A/A and LILLE INFO.

AMIENS GLISY

Informations diverses / Miscellaneous

Horaires sauf indication contraire / *Timetables unless otherwise specified*
UTC HIV ; HOR ETE : -1HR / *UTC WIN ; SUM SKED : -1HR*

- 1 - **Situation / Location** : 7 km ESE Amiens (Somme - 80).
- 2 - **ATS** : NIL
- 3 - **VFR de nuit / Night VFR** : Agréé. Voir aides lumineuses / *Approved. See lighting aids.*
- 4 - **Exploitant d'aérodrome / AD operator** : Communauté d'Agglomération d'Amiens Métropole
Service développement économique
47 bd du Cange, BP 2720
80027 Amiens Cedex 1
TEL : 03 22 22 59 82.
MAIL : a.milhaud@amiens-metropole.com ou / or
aerodrome.afis.lfay@amiens-metropole.com.
- 5 - **CAA** : Délégation Hauts de France Sud (voir / *see GEN VAC*).
- 6 - **BRIA** : BORDEAUX (voir / *see GEN VAC*).
- 7 - **Préparation du vol / Flight preparation** : NIL.
- 8 - **MET** : VFR : voir / *see GEN VAC* ; IFR : voir / *see AIP GEN 3.5* ; Station : NIL.
- 9 - **Douanes, Police / Customs, Police** : NIL.
- 10 - **AVT** : 100 LL : paiement par carte Total (automate). Autres paiements acceptés CB et espèces à l'ACB de Picardie. TEL ACB.
100 LL : *Payment by Total card (automatic dispenser). Other payments accepted credit card and cash to Picardie ACB. TEL ACB.*
- 11 - **RFFS** : Niveau 1 / *Level 1*.
- 12 - **Péril animalier / Wildlife strike hazard** : NIL.
- 13 - **Hangars pour avions de passage / Transient aircraft hangars** : Possible.
- 14 - **Réparations / Repairs** : Atelier ULM société AIR FLASH.
- 15 - **ACB** : de Picardie TEL : 03 22 38 10 70 (avion, planeur, voltige / *ACFT, gliders, aerobatics*).
d'Amiens TEL / FAX : 03 22 38 01 01 (avion / *ACFT*).
Air Flash TEL : 03 22 38 93 53 (ULM, autogire / *gyroplanes*).
Hélicoptère Transport Picardie TEL : 06 88 75 35 85.
- 16 - **Transports** : Bus et voitures de location à proximité / *Bus and car rental in the vicinity.*
- 17 - **Hotels, restaurants** : Restaurant sur AD. Hôtels à proximité.
Restaurant on AD. Hotel in the vicinity.