

# ATTERRISSAGE A VUE

## Visual landing

Usage restreint  
Restricted use

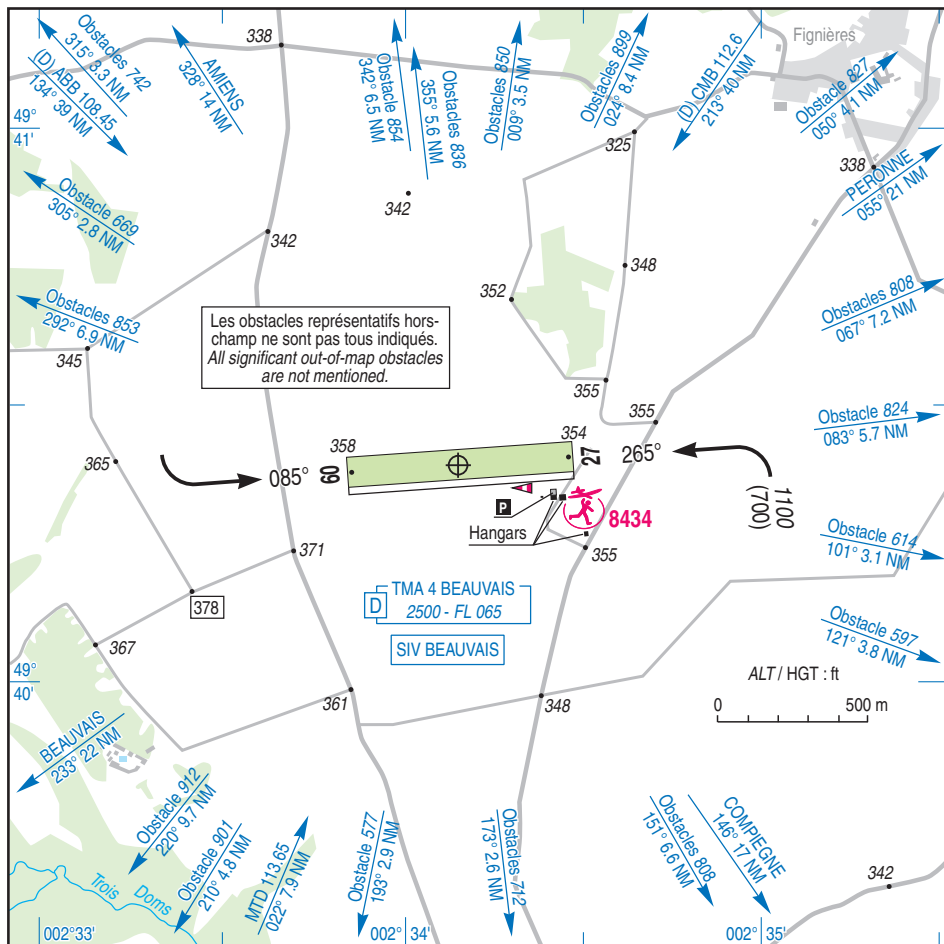
# MONTDIDIER

## AD 2 L FAR ATT 01

30 DEC 21

	<p><b>ALT AD : 358 (13 hPa)</b>                  LAT : 49 40 23 N                  LONG : 002 34 09 E</p>	<p><b>LFAR</b>                  Non WGS-84                  VAR : 1°E (20)</p>
---	---	--

APP : NIL  
 TWR : NIL  
 A/A : 123.500



RWY	QFU	Dimensions	Nature Surface	Résistance Strength	TODA	ASDA	LDA
09	085	750 x 100	Non revêtue Unpaved	-	750	750	750
27	265				750	750	750

Aides lumineuses : NIL

Lighting aids : NIL

## MONTDIDIER

### Consignes particulières / *Special instructions*

#### Conditions d'utilisation de l'AD

AD réservé aux ACFT basés et à ceux basés sur les AD voisins (1).

Utilisable par HEL.

RWY 09/27 et TWY fermés 0500-0630 locales.

#### **AD operating conditions**

*AD reserved for home based ACFT and for ACFT based on neighbouring AD (1).*

*Usable by HEL.*

*RWY 09/27 and TWY closed 0500-0630 local time.*

#### Procédures et consignes particulières

Roulage interdit hors RWY et TWY.

#### **Procedures and special instructions**

*Taxiing prohibited except on RWY and TWY.*

#### ← Activités diverses

Activité de voltige (N° 6075) : Axe RWY 09/27 de longueur 2700 m centré sur ARP, 2500 AMSL-4000 AMSL.

HJ seulement. LUN-VEN : 0900-1800 (ETE -1HR), SAM-DIM et JF : 1000-1700 (ETE -1HR).

Selon protocole. Activité réelle connue de BEAUVAIS APP.

#### **Special activities**

*Aerobatics activity (NR 6075) : 09/27 RWY axis length 2700 m centered on ARP, 2500 AMSL-4000 AMSL.*

*Daytime only. MON-FRI : 0900-1800 (SUM -1HR), SAT-SUN and public HOL : 1000-1700 (SUM -1HR).*

*According to protocol. Actual activity known on BEAUVAIS APP.*

AEM (N° 8434) . 500 ASFC, 0900-1700 (ETE : -1 HR). Vols radiocommandés selon protocole

*AEM (NR 8434) . 500 ASFC, 0900-1700 (SUM : -1 HR). Radio-controlled model flying as per protocol.*

← **AD voisins / Neighbouring ADs** : ABBEVILLE, ALBERT BRAY, AMIENS, BEAUVAIS, CHATEAU THIERRY, COMPIEGNE, LAÛN, LE PLESSIS, PERONNE, SAINT QUENTIN, SOISSONS.

### Informations diverses / *Miscellaneous*

Horaires sauf indication contraire / *Timetables unless otherwise specified*  
UTC HIV ; HOR ETE : -1HR / *UTC WIN ; SKED SUM : -1HR*

- 1 - **Situation / Location** : 2.5 km N Montdidier (80 - Somme)
- 2 - **ATS** : NIL.
- 3 - **VFR de nuit / Night VFR** : Non agréé / *Not approved.*
- 4 - **Exploitant d'aérodrome / AD operator** : Communauté de communes du canton de Montdidier  
TEL : 03 22 37 50 50.
- ← 5 - **CAA** : Délégation Hauts de France Sud (voir / *see* GEN).
- 6 - **BRIA** : BORDEAUX (voir / *see* GEN).
- 7 - **Préparation du vol / Flight preparation** : Acheminement FPL VFR / *Addressing VFR FPL* : voir / *see* GEN12.
- 8 - **MET** : VFR: voir / *see* GEN VAC ; IFR: voir / *see* AIP GEN 3.5 ; Station: NIL.
- 9 - **Douanes, Police / Customs, Police** : NIL.
- 10 - **AVT** : NIL.
- 11 - **RFFS** : Niveau 1 / *Level 1* .
- 12 - **Péril animalier / Wildlife strike hazard** : NIL.
- 13 - **Hangars pour aéronefs de passage / Transient aircraft hangars** : possible.
- 14 - **Réparations / Repairs** : NIL.
- 15 - **ACB** : de Montdidier - TEL : 06 84 35 93 42 [aeroclubmtd@free.fr](mailto:aeroclubmtd@free.fr)  
Club ULM : Les chiffons volants - TEL : 06 73 20 96 19 [assaad.assaker@wanadoo.fr](mailto:assaad.assaker@wanadoo.fr)