

APPROCHE A VUE

Visual approach

Ouvert à la CAP
Public air traffic

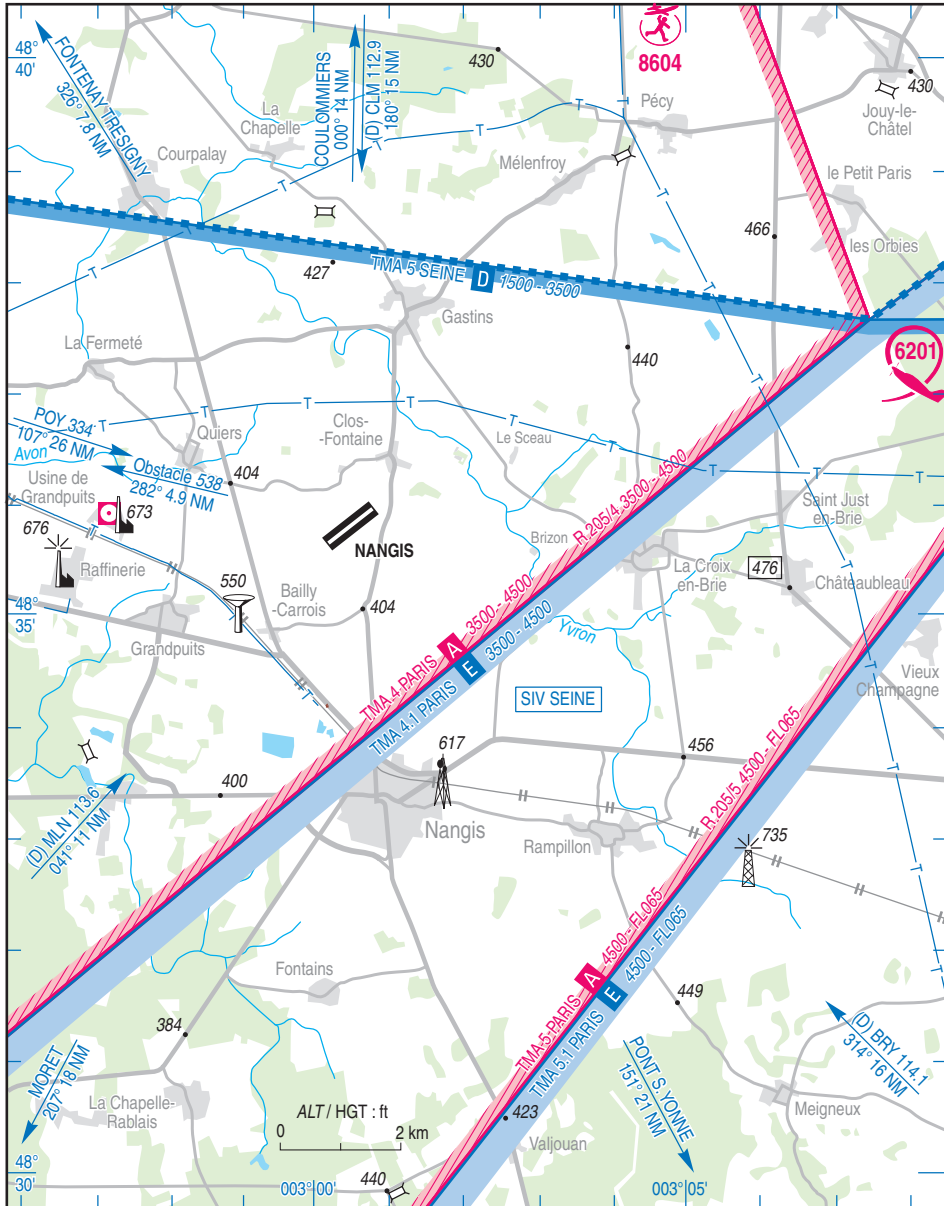
NANGIS LES LOGES

AD 2 LFAI APP 01

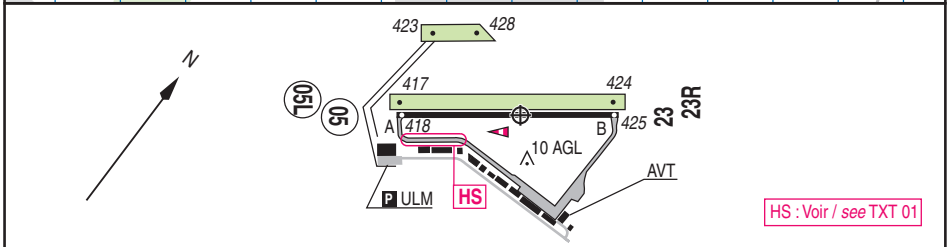
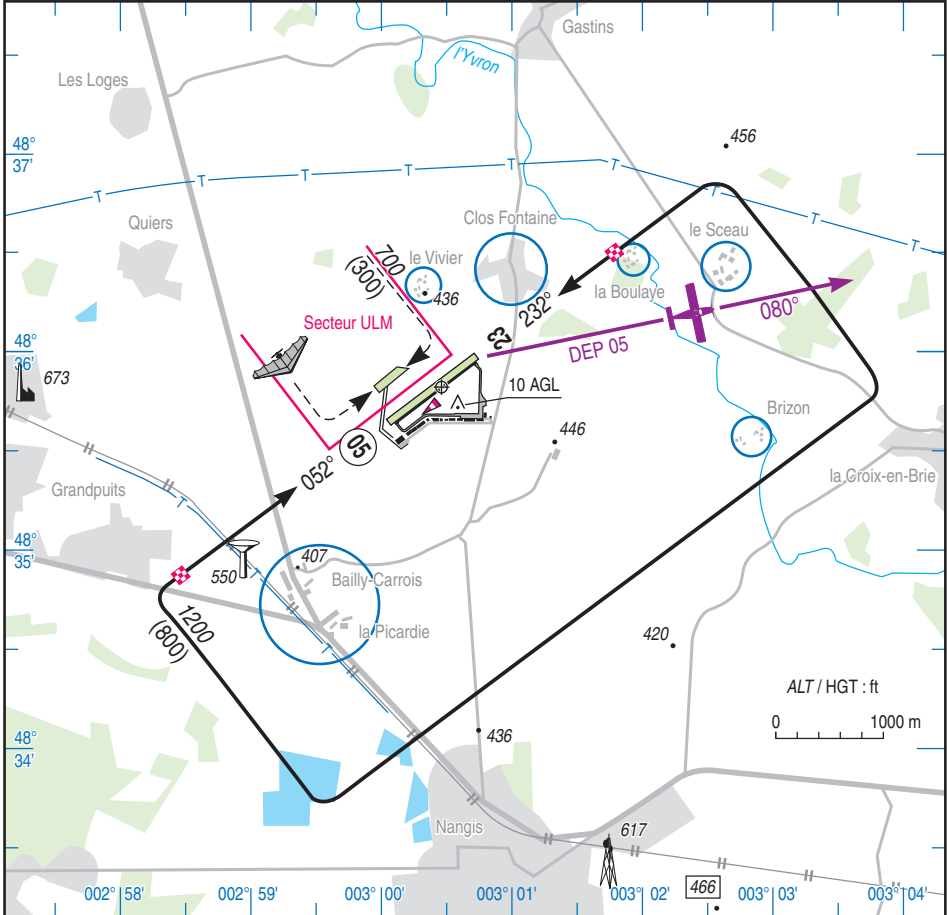
11 AUG 22

	ALT AD : 428 (16 hPa)	LFAI VAR : 1° E (20)
	LAT : 48 35 49 N	
	LONG : 003 00 29 E	

APP : NIL
TWR : NIL
A/A : 127.980



11 AUG 22



RWY	QFU	Dimensions Dimension	Nature Surface	Résistance Strength	TODA	ASDA	LDA
05	052	955 x 20	Revêtue Paved	5,7 t	955	955	955
23	232				955	955	955
05L	052	1030 x 60	Non revêtue Unpaved	-	1030	1030	1030
23R	232				1030	1030	1030

Aides lumineuses : Balises portables BI

Lighting aids : Portable beacons LIL

NANGIS LES LOGES

Consignes particulières / *Special instructions*

Conditions d'utilisation de l'AD

Utilisation simultanée piste revêtue et piste non revêtue 05/23 interdite.

AD réservé aux ACFT munis de radio.

Procédures et consignes particulières

Repères tour de piste : Présence d'AMER (points significatifs) matérialisant l'axe des finales RWY 05 et 23 (damier rouge et blanc).

← LDG QFU 232°, virer en étape de base à l'EST du lieu-dit "Le Sceau" puis s'aligner en longue finale 23 sur l'AMER (en laissant la ferme sur votre Gauche).

← LDG QFU 052°, virer en étape de base sur les bassins de décantation de la sucrerie puis s'aligner en longue finale 05 sur l'AMER (en laissant le château d'eau sur votre Droite).

Entraînements tour de piste inférieurs à 800 ft AAL :

- uniquement pour les vols de formation avec instructeur à bord.

- hauteur 300 ft AAL minimum.

←

Circulation au sol :

Hot Spot : attention particulière circulation au sol sur le taxiway Alpha : Attention à la proximité des aires de stationnement sur la portion du taxiway Alpha parallèle à la piste.

Roulage interdit hors piste et TWY.

Piste non revêtue utilisable avec précaution après de fortes précipitations.

Demi-tour interdit sur la piste en dur et la bande gazonnée.

Environnement :

← QFU préférentiel 052° pour limiter les nuisances sonores.

Respecter le circuit publié dans la mesure du possible.

ULM :

- Circulation en vol : exclusivement au NW de l'AD dans le secteur défini sur la carte. Entrées et sorties de zone par NW.

- Circulation au sol : Double TWY OUEST pour desservir et dégager la piste ULM.

VFR de nuit

Utilisation limitée aux pilotes autorisés par le chef pilote de l'ACMDMV ou celui de l'ACAM.

AD operating conditions

Simultaneous use of paved and unpaved RWY 05/23 prohibited.

AD reserved for radio-equipped ACFT.

Procedures and special instructions

RWY pattern landmarks : presence of visual cues materializing axis of final approaches RWY 05 and 23 (red and white checkerboard).

LDG QFU 232°, turn base leg EAST of "Le Sceau" then line up in long final 23 to overfly the checkerboard (leaving the farm on the Left side).

LDG QFU 052°, turn base leg overhead settling tanks of the sugar factory then line up in long final 05 to overfly the checkerboard (leaving the water tower on the Right side).

RWY circuit training below 800 ft AAL :

- only for training flights with instructor on board.

- height 300 ft AAL MNM.

Ground traffic :

Hot Spot : special attention to ground circulation on TWY Alpha : pay attention to proximity of parking areas on part of TWY Alpha parallel to the RWY.

Taxiing prohibited except on RWY and TWY.

Pilots are required a close attention when operating grass RWY after severe rain falls.

Half turn prohibited on paved RWY and grass RWY.

Environment :

Preferred QFU 052° in order to limit noise pollution.

As far as possible, respect published AD circuit.

ULM :

- Air traffic : only at NW of AD in the area noticed on the map. Entrances and exits of area by NW.

- Ground traffic : Double WEST TWY to use and clear the ULM RWY.

Night VFR

Use limited to pilots authorized by the chief pilot of ACMDMV or ACAM ACB.

NANGIS LES LOGES

Informations diverses / Miscellaneous

Horaires sauf indication contraire / *Timetables unless otherwise specified*
UTC HIV ; HOR ETE : -1HR / *UTC WIN ; SUM SKED : -1HR*

- 1 - **Situation / Location** : 4 km N Nangis (77-Seine et Marne).
- 2 - **ATS** : NIL.
- 3 - **VFR de nuit / Night VFR** : Agréé avec limitations (voir consignes particulières) / *Approved with limitations (see special instructions)*.
- ← 4 - **Exploitant d'aérodrome / AD operator** : Mairie du Grandpuits-Bailly-Carrois
77720 Grandpuits-Bailly-Carrois
TEL : 01 64 08 07 12 / 06 08 58 82 95
FAX : 01 64 08 29 52
E-mail : mairie.grandpuits@orange.fr
- ← 5 - **CAA** : Délégation Ile de France (voir / *see GEN VAC*).
- ← 6 - **BRIA** : BORDEAUX (voir / *see GEN VAC*).
- ← 7 - **Préparation du vol / Flight preparation** : Acheminement FPL VFR / *Addressing VFR FPL* : voir / *see GEN VAC*.
- ← 8 - **MET** : VFR : voir / *see GEN VAC* ; IFR : voir / *see AIP GEN* ; Station : NIL.
- 9 - **Douanes, Police / Customs, Police** : NIL.
- 10 - **AVT** : Carburant / *Fuel* : 100 LL, Lubrifiant / *Lubricant* : 80 D - 100 D (CIV) HJ.
- 11 - **RFFS** : Niveau 1 / *Level 1*.
- 12 - **Péril animalier / Wildlife strike hazard** : NIL.
- 13 - **Hangars pour aéronefs de passage / Transient aircraft hangars** : NIL.
- 14 - **Réparations / Repairs** : Société Aérodim - BP 26 - 77720 Grandpuits-Bailly-Carrois.
TEL : 01 60 58 55 70.
REMY SERVICE, Aérodrome de Nangis-les-Loges, Hangar N° 17.
77720 Grandpuits-Bailly-Carrois - TEL : 06 81 66 15 87.
ECAVEX AVIATION EXPERT, 7 bis, rue de l'Aérodrome.
77720 Grandpuits-Bailly-Carrois - TEL : 06 07 27 95 76.
- 15 - **ACB** : ACAM - Albert Moreau - TEL : 01 64 08 08 70.
ACMDMV - Marcel Dassault - TEL : 01 64 08 30 34.
Centre ULM Ile de France - TEL : 06 79 38 34 84.
Les Ailes Briardes - TEL : 01 64 00 46 67.
- 16 - **Hotels, restaurants** : Sur / *On AD*.
- 18 - **Divers / Miscellaneous** : Absence de cabine téléphonique publique / *No public phone*.