

# ATTERRISSAGE A VUE

## Visual landing

Ouvert à la CAP  
Public air traffic

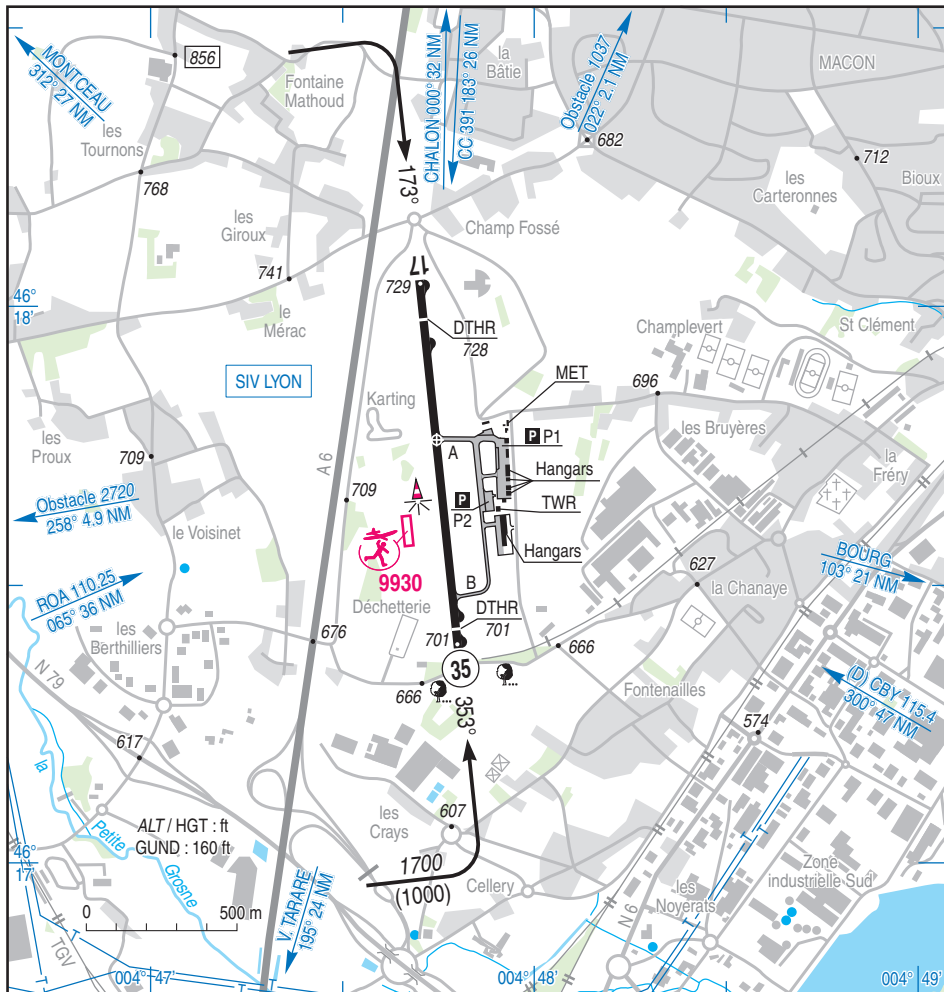
# MACON CHARNAY

## AD 2 LFLM ATT 01

16 JUN 22

|  |  |                               |
|--|--|-------------------------------|
|  | <b>ALT AD : 729 (26 hPa)</b><br>LAT : 46 17 45 N<br>LONG : 004 47 45 E | <b>LFLM</b><br>VAR : 2°E (20) |
|--|--|-------------------------------|

APP : NIL  
 TWR : NIL  
 A/A (119.005) FR seulement/only.



| RWY | QFU | Dimensions<br>Dimension | Nature<br>Surface | Résistance<br>Strength | TODA | ASDA | LDA  |
|-----|-----|-------------------------|-------------------|------------------------|------|------|------|
| 17  | 173 | 1230 x 24               | Revêtue           | 5.7 t                  | 1230 | 1230 | 1120 |
| 35  | 353 |                         | Paved             |                        | 1230 | 1230 | 1200 |

Aides lumineuses : NIL

Lighting aids : NIL

## MACON CHARNAY

### Consignes particulières / *Special instructions*

#### Conditions d'utilisation de l'AD

AD réservé aux ACFT munis de radio.

Aérodrome réservé aux ACFT dont la distance de référence au décollage est inférieure à 800 m.

#### Procédures et consignes particulières

Roulage interdit hors piste et TWY.

QFU 353° préférentiel cause LDA plus importante.

ACL : ALT moyenne du parking 712 ft.

#### Activités particulières

AEM (N° 9930) : SFC - 300 ft ASFC, SR-SS.

#### AD operating conditions

AD reserved for radio equipped ACFT.

AD reserved for ACFT whose take-off reference distance is lower than 800 m.

#### Procedures and special instructions

Taxiing prohibited except on RWY and TWY.

Preferred QFU: 353°, due to longer LDA.

ACL: Mean ALT parking 712 ft.

#### Special activities

AEM (NR 9930): SFC - 300 ft ASFC, SR-SS.

### Informations diverses / *Miscellaneous*

Horaires sauf indication contraire / *Timetables unless otherwise specified*  
UTC HIV ; HOR ETE : -1HR / UTC WIN ; SUM SKED : -1HR

- 1 - **Situation / Location** : 2 km SW Macon (71 - Saone et Loire).
- 2 - **ATS** : NIL.
- 3 - **VFR de nuit / Night VFR** : Non agréé / *Not approved*.
- 4 - **Exploitant d'aérodrome / AD operator** : Ville de Mâcon Hôtel de Ville  
Quai Lamartine 71018 Mâcon  
TEL : 03 85 39 71 00  
Aérodrome TEL : 03 85 34 58 53  
E-mail : aerodrome@ville-macon.fr
- 5 - **CAA** : DSAC-NE (voir / *see* AIP GEN 1.1).
- 6 - **BRIA** : BORDEAUX (voir / *see* AIP GEN 3.1).
- 7 - **Préparation du vol / Flight preparation** : Acheminement FPL VFR / *Addressing VFR FPL* : voir / *see* AIP ENR 1.11.
- 8 - **MET** : VFR: voir / *see* GEN VAC ; IFR: voir / *see* AIP GEN 3.5 ; Station: 0345-1545.
- 9 - **Douanes, Police / Customs, Police** : NIL.
- 10 - **AVT** : carburants / *Fuel* : MAR-SAM : 0700-1000, 1130-1500 sauf jours fériés :
  - UL 91 et 100LL : paiement liquide, carte bancaire ou chèque
  - 100LL : tous les jours avec carte total.
  - TUE-SAT: 0700-1000, 1130-1500 Except bank holidays.
  - UL 91 and 100LL : cash payment, credit card or cheque
  - 100LL: every day with total card.
- 11 - **RFFS** : Niveau 1 / *Level 1*.
- 12 - **Péril animalier / Wildlife strike hazard** : NIL.
- 13 - **Hangars pour aéronefs de passage / Transient aircraft hangars** : Possible (PPR exploitant d'aérodrome / *AD operator*).
- 14 - **Réparations / Repairs** : MACON Air Services TEL : 03 85 34 40 08 - FAX : 03 85 34 31 72
- 15 - **ACB** : du Mâconnais TEL : 03 85 34 18 54  
Tous en vol TEL : 07 70 85 50 00
- 16 - **Transports** : Taxis et véhicules de location / *Taxis and car rental*.
- 17 - **Hôtels, restaurants** : A proximité / *In the vicinity*.