

ATTERRISSAGE A VUE

Visual landing

Ouvert à la CAP
Public air traffic

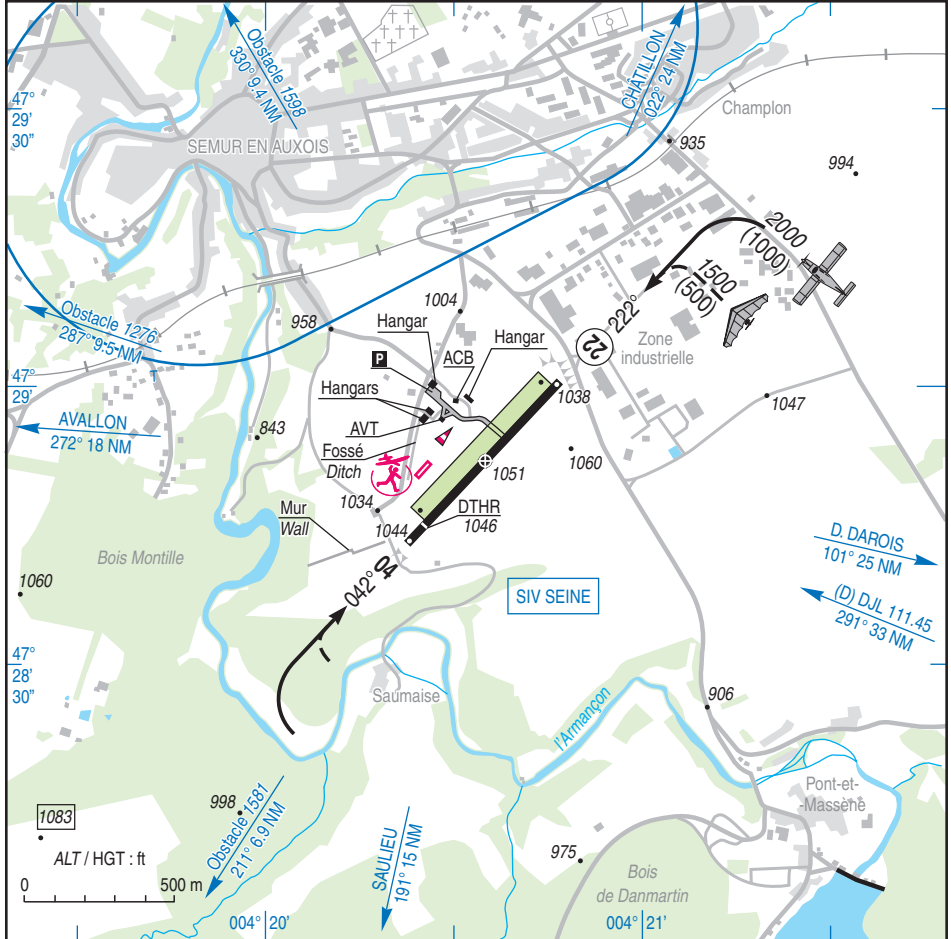
SEMUR EN AUXOIS

AD 2 LFGQ ATT 01

24 MAR 22

				ALT AD : 1051 (38 hPa) LAT : 47 28 52 N LONG : 004 20 35 E	LFGQ VAR : 2°E (20)
---	---	---	---	---	-------------------------------

APP : NIL
TWR : NIL
A/A : 123.500



RWY	QFU	Dimensions Dimension	Nature Surface	Résistance Strength	TODA	ASDA	LDA
04 22	042 222	732 x 25	Revêtue Paved	5.7 T - 0.9 MPa	732 732	732 732	652 732
04 L 22 R	042 222	620 x 60	Non revêtue Unpaved	-	620 620	620 620	620 620

Aides lumineuses : RWY 04/22 BI

Lighting aids : RWY 04/22 LIL

SEMUR EN AUXOIS

Consignes particulières / *Special instructions*

Conditions d'utilisation de l'AD

Utilisation simultanée des pistes interdite.

Terrain très mou, piste non revêtue impraticable en hiver et après pluies prolongées, utiliser de préférence la piste revêtue (Attention, profil longitudinal bombé, pente moyenne 2,5 % sur les 150 premiers mètres à partir de l'extrémité NE).

Procédures et consignes particulières

QFU 222° préférentiel cause LDA.

Piste non revêtue réservée aux aéronefs basés.

Roulage interdit hors piste et TWY.

VFR de nuit réservé aux pilotes autorisés par l'exploitant.

Activités particulières

Volteggio sur AD (N° 6489) : axe piste 04/22, 1700 ASFC / FL055 SR-SS, sur autorisation. Information des usagers sur A/A.

AEM sur l'AD.

AD operating conditions

Simultaneous use of both RWY prohibited.

Grass strip unfitted after heavy rainfalls and in winter. Paved RWY recommended (Caution advised due to lengthwise convex RWY. Slope climbing 2.5% on 150 m from NE extremity).

Procedures and special instructions

Preferred QFU 222° due to LDA.

Unpaved RWY reserved for home based ACFT.

Taxiing prohibited except on RWY and TWY.

Night VFR reserved to pilots authorized by AD operator.

Special activities

Aerobatics at AD (NR 6489) : Axis 04/22, 1700 ASFC / FL055 SR-SS, with authorization. Users' information on A/A.

AEM at AD.

Informations diverses / *Miscellaneous*

Horaires sauf indication contraire / *Timetables unless otherwise specified*
UTC HIV ; HOR ETE : -1HR / *UTC WIN ; SKED SUM : -1HR*

- 1- **Situation / Location** : 1,5 km SE Semur en Auxois (21-Côte d'Or).
- 2- **ATS** : NIL.
- 3- **VFR de nuit / Night VFR** : Agréé (voir aides lumineuses) / *Approved (see lighting aids).*
- 4- **Exploitant d'aérodrome / AD operator** : Ville de Semur en Auxois - 7 place François Mitterrand
21140 SEMUR EN AUXOIS - TEL : 03 80 97 01 11.
- 5- **CAA** : DSAC Nord-Est (voir / *see GEN*).
- 6- **BRIA** : BORDEAUX (voir / *see GEN*).
- 7- **Préparation du vol / Flight preparation** : Acheminement FPL VFR / *Addressing VFR FPL : voir / see GEN 12.*
- 8- **MET** : VFR : voir / *see GEN VAC* ; IFR : voir / *see AIP GEN 3.5* ; Station : NIL.
- 9- **Douanes, Police / Customs, Police** : NIL.
- 10- **AVT** : Carburant / *Fuel* : 100LL (CIV) HX ou / *or O/R PN 48 HR à / to ACB.*
Paiement par chèque, espèces / *Cheque and cash payment.*
- 11- **RFFS** : Niveau 1 / *Level 1.*
- 12- **Péril animalier / Wildlife strike hazard** : NIL.
- 13- **Hangars pour aéronefs de passage / Transient aircraft hangars** : NIL.
- 14- **Réparations / Repairs** : NIL.
- 15- **ACB** : de Semur en Auxois, rue Jean Mermoz 21140 Semur en Auxois
TEL : 03 80 97 12 04. Laisser un message / *leave a message.*
E-mail : lfgq@wanadoo.fr
Site web : <http://www.lfgq.fr/>