

ATTERRISSAGE A VUE


Visual landing

Usage restreint
Restricted use

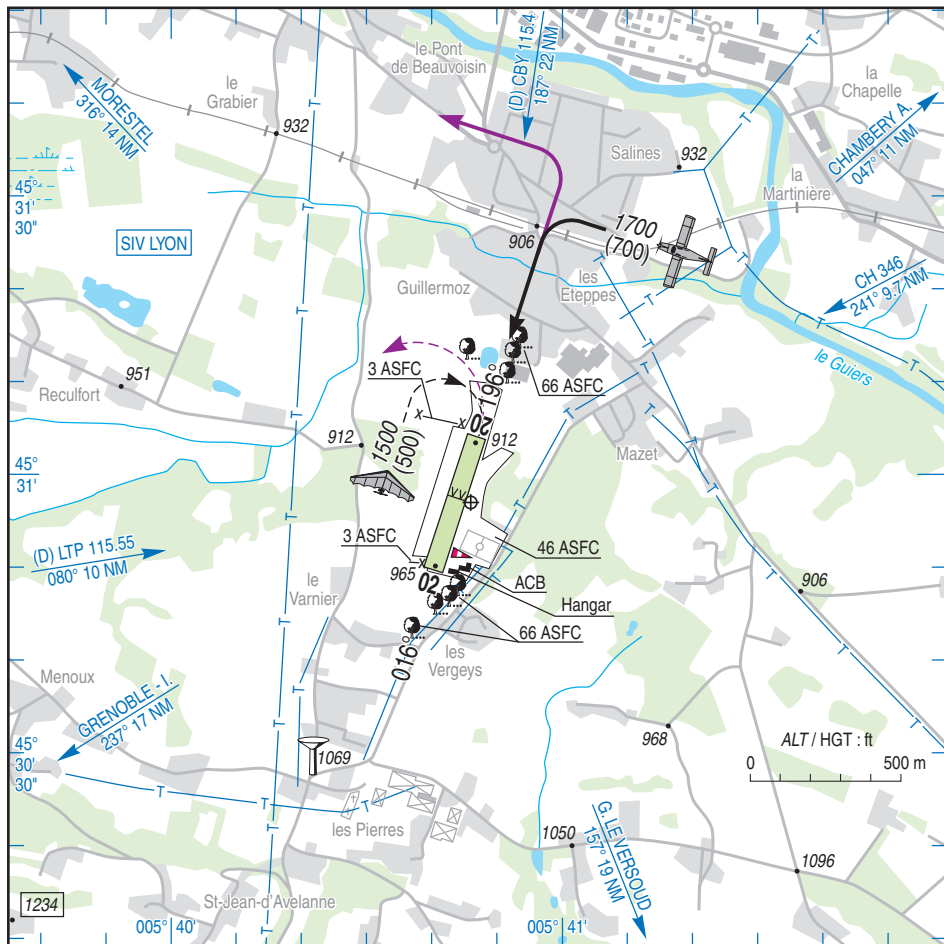
SAINT JEAN D'AVELANNE

AD 2 LFKH ATT 01

06 DEC 18

| | | | |
|---|------------------------------|-------------|-----------------|
|  | ALT AD : 964 (35 hPa) | LFKH | |
| | LAT : 45 30 57 N | | VAR : 1° E (15) |
| | LONG : 005 40 46 E | | |

APP : NIL
TWR : NIL
A/A : 123.5



| RWY | QFU | Dimensions Dimension | Nature Surface | Résistance Strength | TODA | ASDA | LDA |
|-----|-----|-------------------------|-------------------|------------------------|------|------|-----|
| 02 | 016 | 407 x 35 | Non revêtue | - | 407 | 407 | - |
| 20 | 196 | | Unpaved | | - | - | 250 |

Aides lumineuses : NIL

Lighting aids : NIL

SAINT JEAN D'AVELANNE

Consignes particulières / *Special instructions*

Conditions d'utilisation de l'AD

Aérodrome réservé aux avions et planeurs dont les pilotes répondent à l'une des conditions suivantes :

- avoir été reconnus aptes à utiliser l'aérodrome par un instructeur (ou détenir une qualification d'instructeur),
- détenir la qualification de vol en montagne.

Aérodrome utilisable par les HEL et ULM.

Atterrissage obligatoire en piste 20.

Décollage obligatoire en piste 02.

Terrain inondable : en cas de terrain humide, utiliser le seuil décalé à mi longueur de piste.

AD operating conditions

AD reserved for ACFT and gliders whose pilots meet one of these following conditions:

- *to be recognized fit to use AD by an instructor (or have an instructor rating),*
- *to have the mountain flight rating.*

AD available for HEL and ULM.

LDG compulsory on RWY 20.

TKOF compulsory on RWY 02.

Flood airfield: in case of wet airfield, use the DTHR at mid RWY.

Procédures et consignes particulières

Circuit ULM à l'Ouest et à proximité immédiate de la piste.

Entraînements tour de piste réservés aux ACFT basés.

Procedures and special instructions

ULM circuit in the West and close to the runway.

Training patterns reserved for home based ACFT.

Informations diverses / *Miscellaneous*

Horaires sauf indication contraire / *Timetables unless otherwise specified*
UTC HIV ; HOR ETE : -1HR / *UTC WIN ; SUM SKED : -1HR*

- 1- **Situation / Location** : 2 km SSE Pont de Beauvoisin (38 - Isère).
- 2- **ATS** : NIL.
- 3- **VFR de nuit / Night VFR** : Non agréé / *Not approved* .
- 4- **Exploitant d'aérodrome / AD operator** : ACB.
- 5- **CAA** : DSAC Centre-Est (voir / *see GEN*).
- 6- **BRIA** : BORDEAUX (voir / *see GEN*).
- 7- **Préparation du vol / Flight preparation** : Acheminement FPL VFR / *Addressing VFR FPL* : voir / *see GEN 12*.
- 8- **MET** : VFR: voir / *see GEN VAC* ; IFR: voir / *see AIP GEN 3.5* ; Station: NIL.
- 9- **Douanes, Police / Customs, Police** : NIL.
- 10- **AVT** : NIL.
- 11- **RFFS** : Niveau 1 / *Level 1* .
- 12- **Péril animalier / Wildlife strike hazard** : NIL.
- 13- **Hangars pour aéronefs de passage / Transient aircraft hangars** : NIL.
- 14- **Réparations / Repairs** : NIL.
- 15- **ACB** : de l'Espérance de Saint-Jean d'Avelanne TEL : 06 78 39 44 80.