

ATTERRISSAGE A VUE

Visual landing

Usage restreint
Restricted use

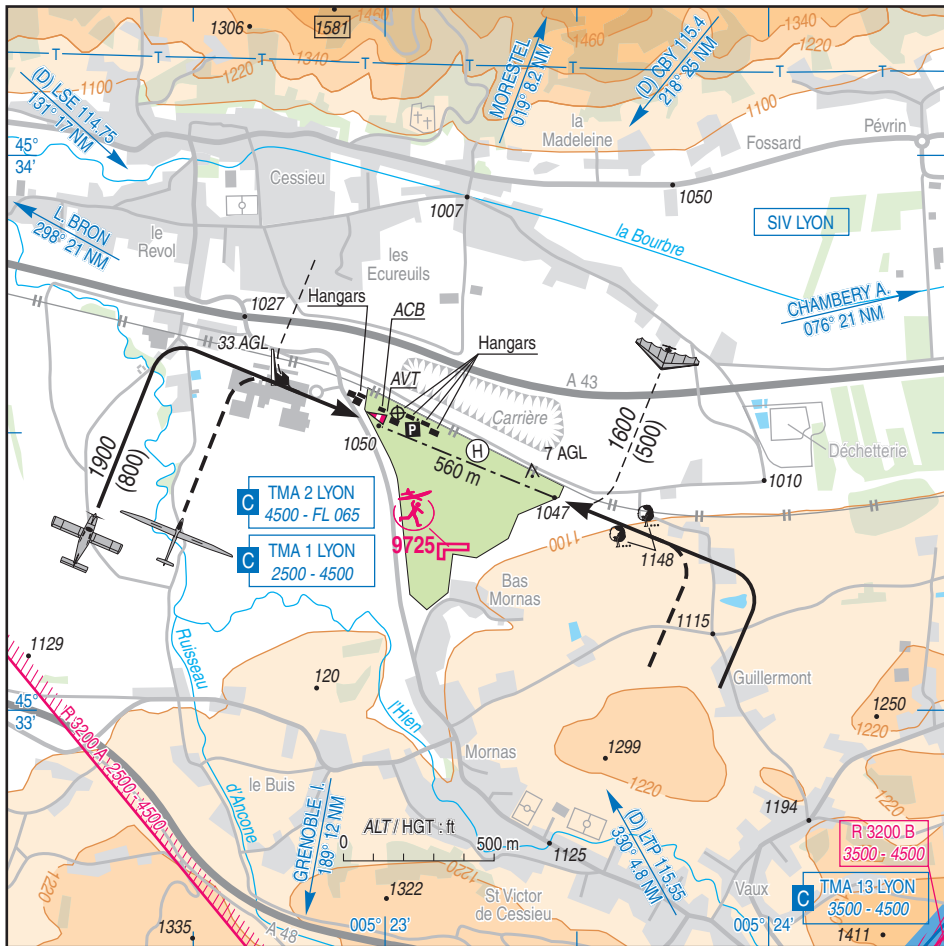
LA TOUR DU PIN CESSIEU

AD 2 LFKP ATT 01

07 DEC 17

				ALT AD : 1053 (38 hPa) LAT : 45 33 32 N LONG : 005 23 02 E	LFKP VAR : 1°E (15)
---	---	---	---	---	-------------------------------

APP : NIL
 TWR : NIL
 A/A : 123.5



Aides lumineuses : NIL

Lighting aids : NIL

LA TOUR DU PIN CESSIEU

Consignes particulières / *Special instructions*

Conditions d'utilisation de l'AD

Aérodrome réservé aux avions et planeurs dont les pilotes ont été reconnus aptes à utiliser l'aérodrome par un instructeur (ou détiennent une qualification d'instructeur).

Utilisable par HEL et ULM.

Même circuit pour les ULM 3 axes que pour les avions.

Dangers à la navigation aérienne

Présence d'oiseaux générée par la déchetterie à l'Est du terrain.

Procédures et consignes particulières

LDG face à ESE : seuil non matérialisé décalé de 110 m par rapport au chemin bordant l'emprise W de l'AD. Aucun ACFT ne devra s'engager en dernier virage ni pénétrer dans la branche finale si un planeur s'y trouve déjà.

TKOF et LDG ESE colline en bout de piste, ligne ferroviaire sur la gauche.

LDG NNW : colline en entrée de piste. Aucun ACFT ne devra s'engager en dernier virage ni pénétrer dans la branche finale si un planeur s'y trouve déjà.

LDG préférentiel : face à l'W sur l'axe ESE/NNW non balisé.

Activité particulières

AEM N° 9725 : 500 ft ASFC, SR-SS.

AD operating conditions

AD reserved to ACFT and gliders whom pilots had been recognized able to use AD, by an instructor (or hold an instructor qualification).

Usable by HEL and ULM.

Same circuit for ULM 3 axis and ACFT.

Air navigation hazards

Presence of birds due to the waste reception centre in the East of the AD.

Procedures and special instructions

LDG towards ESE : non marked displaced threshold at 110 m from path along AD W limit. No ACFT allowed to join last turn or base leg if a glider is located there.

TKOF and LDG ESE: caution advised due to hill after the field and railway line on the left side.

LDG NNW: presence of an hill at extremity. Any ACFT will not have to join last turn or be on final if a glider is already there.

Preferential LDG towards the west on a non marked axis ESE/NNW.

Special activities

AEM NR 9725 : 500 ft ASFC, SR-SS.

LA TOUR DU PIN CESSIEU

Informations diverses / Miscellaneous

Horaires sauf indication contraire / *Timetables unless otherwise specified*
UTC HIV ; HOR ETE : -1HR / *UTC WIN ; SKED SUM : -1HR*

- 1 - **Situation / Location** : 4 km W La Tour du Pin (38-Isère).
- 2 - **ATS** : NIL.
- 3 - **VFR de nuit / Night VFR** : Non agréé / *Not approved*.
- 4 - **Exploitant d'aérodrome / AD operator** : ACB.
- 5 - **CAA** : DSAC Centre-Est (voir / *see GEN*).
- 6 - **BRIA** : BORDEAUX (voir / *see GEN*).
- 7 - **Préparation du vol / Flight preparation** : Acheminement FPL VFR / *Addressing VFR FPL* : voir / *see GEN12*.
- 8 - **MET** : VFR: voir / *see GEN VAC* ; IFR: voir / *see AIP GEN 3.5* ; Station: NIL.
- 9 - **Douanes, Police / Customs, Police** : NIL.
- 10 - **AVT** : Carburant / *Fuel*: NIL.
- 11 - **RFFS** : Niveau 1 / *Level 1*.
- 12 - **Péril animalier / Wildlife strike hazard** : NIL.
- 13 - **Hangars pour aéronefs de passage / Transient aircraft hangars** : Possible.
- 14 - **Réparations / Repairs** : Sommaires / *Light repairs*.
- 15 - **ACB** : 3AC-Gestion TEL : 04 74 88 32 67.
Les Ailes Dauphinoises (VAV) TEL : 04 74 88 32 67.
Les Ultras Légers des Deux Vallées (ULM) TEL : 04 74 33 23 22