

# APPROCHE A VUE

## Visual approach

Ouvert à la CAP  
Public air traffic

# TARBES LOURDES PYRENEES

## AD 2 LFBT APP 01

12 OCT 17



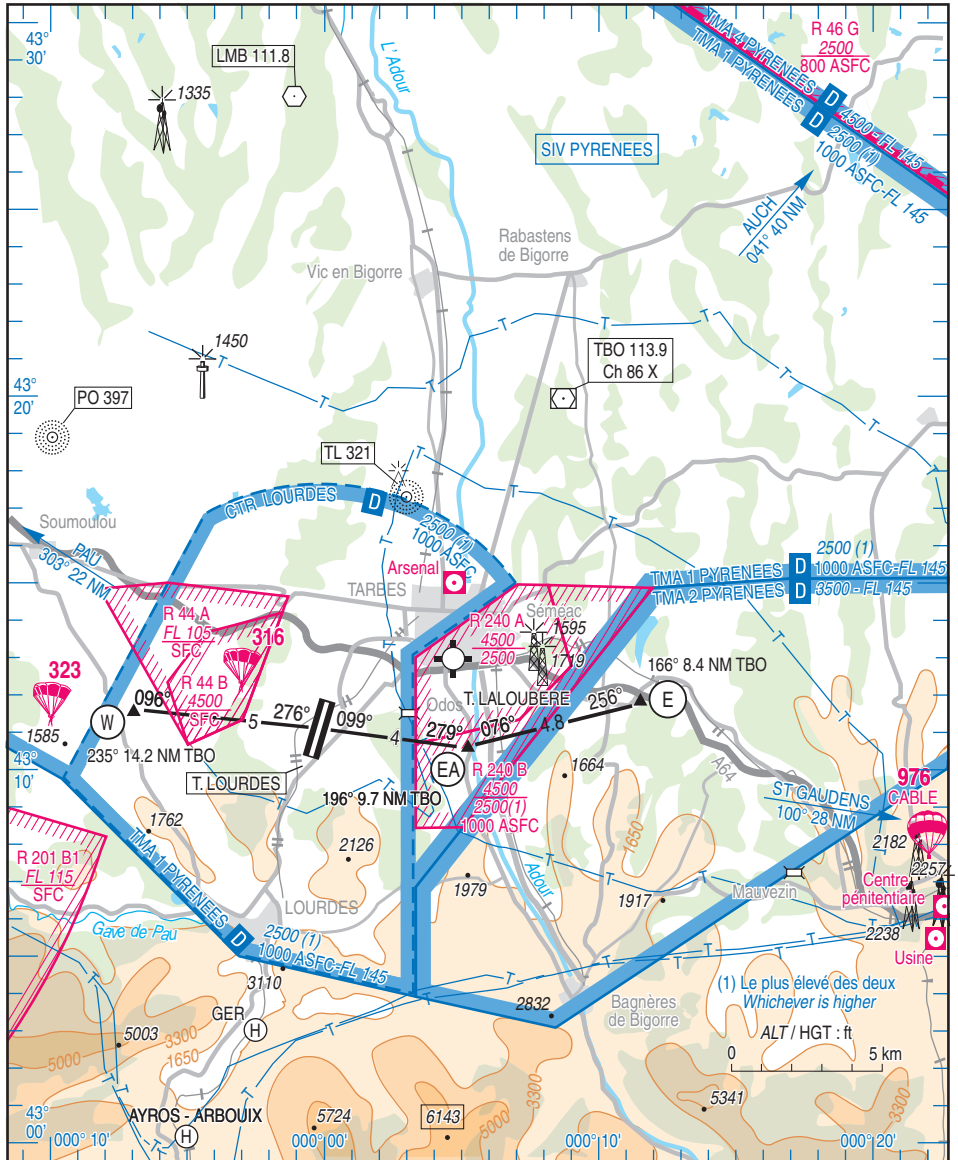
**ALT AD : 1260 (45 hPa)**  
LAT : 43 11 08 N  
LONG : 000 00 10 W

**LFBT**  
VAR : 0° (15)

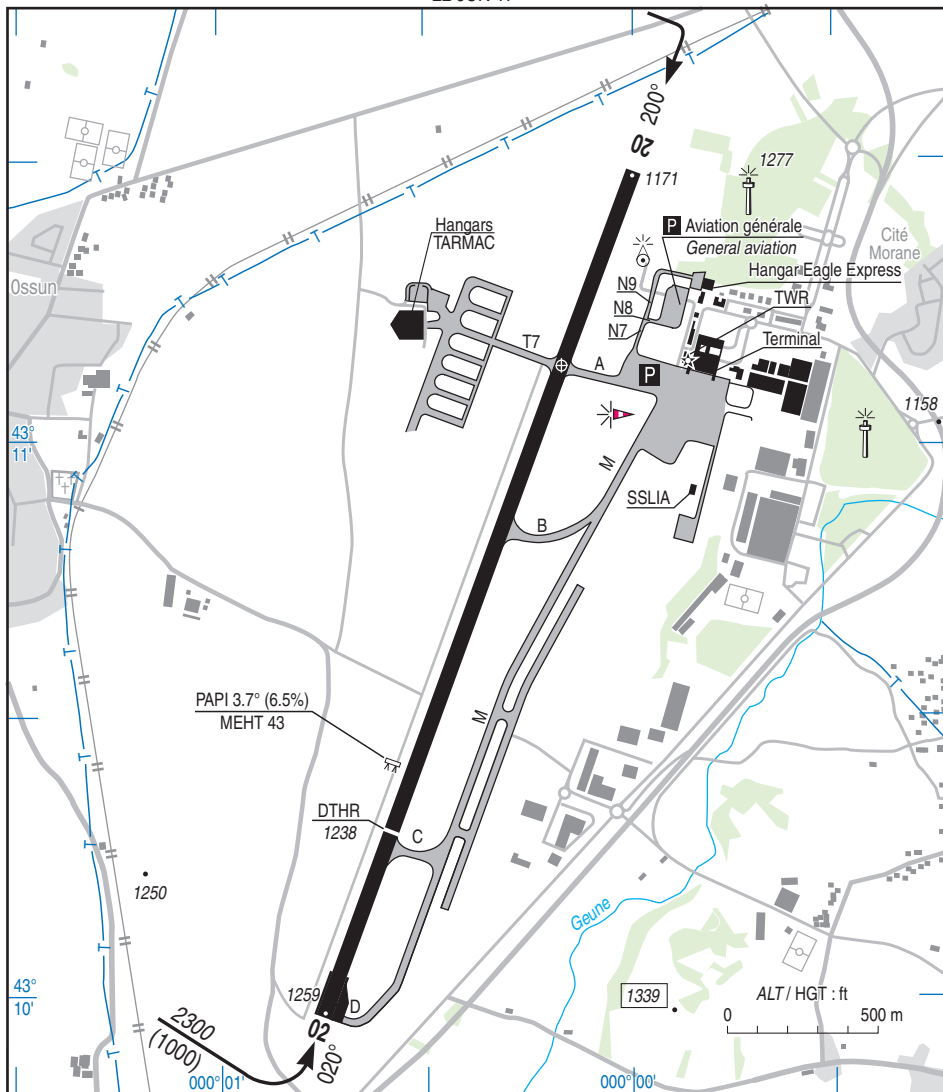
ATIS 125.950 ☎ 05 62 32 62 68  
APP : NIL  
TWR : 119.050 - 120.3 (s)  
GND (SOL) : 121.8

VDF

ILS/DME : RWY 20 - OS 109.5



22 JUN 17



RWY	QFU	Dimensions <i>Dimension</i>	Nature <i>Surface</i>	Résistance <i>Strength</i>	TODA	ASDA	LDA
02	020	3000 x 45	Revêtue <i>Paved</i>	44 F/C/W/T	3000	3000	2330
20	200				3000	3000	3000

**Aides lumineuses :**

RWY 20 : HI ligne d'APCH

RWY 02/20 : Franchissement des obstacles non assuré par le PAPI au-delà du Sud de la ville de Lourdes, ou au-delà de 7 NM DME OS.

**Lighting aids :**

RWY 20 : LIH APCH line

RWY 02/20 : Obstacles clearing not ensured with PAPI beyond South of Lourdes city, or beyond 7 NM DME OS.

## TARBES LOURDES PYRENEES

### Consignes particulières / *Special instructions*

#### Procédures et consignes particulières

Vols d'entraînement sur accord de la subdivision contrôle TEL : ATS.

Vols d'entraînement interdits entre 2300 et 0600 locales.

ULM autorisés si radio et transpondeur.

Il est recommandé de suivre l'itinéraire E-EA à 2500 ft AMSL MAX.

#### VFR Spécial

En présence de trafic IFR :

- ACFT : VIS 3000 m, plafond 1100 ft,

- HEL : VIS 800 m, plafond 1100 ft.

En l'absence de trafic IFR :

- ACFT : VIS 1500 m, plafond 600 ft (180 m).

- HEL : VIS 800 m, plafond 600 ft (180 m).

- Points de compte rendu

#### *Procedures and special instructions*

*Training flights with ATS unit agreement TEL : ATS.*

*Training flights prohibited between 2300 and 0600 local time.*

*Radio and squawk-equipped ULM are authorized.*

*It is recommended to follow route E-EA at 2500 ft AMSL MAX.*

#### *Special VFR*

*With IFR traffic:*

*- ACFT: VIS 3000 m, ceiling 1100 ft,*

*- HEL: VIS 800 m, ceiling 1100 ft.*

*Without IFR traffic:*

*- ACFT: VIS 1500 m, ceiling 600 ft (180 m).*

*- HEL: VIS 800 m, ceiling 600 ft (180 m).*

*- Reporting points*

Points	Coordonnées <i>Coordinates</i>	Noms <i>Names</i>
E	43°11'50" N - 000°11'35" E	Viaduc autoroutier / <i>Motorway bridge</i>
EA	43°10'35" N - 000°05'16" E	Momères
W	43°11'34" N - 000°06'59" W	Pontacq

#### VFR de nuit

TKOF RWY 20 et LDG RWY 02 interdits.

#### Équipement AD

Équipement de surveillance du trafic : AD équipé d'un radar secondaire (Voir AD 1.0).

#### Activités diverses

← PJE (N° 316) - GER - FL 195 - H24 - PPR LOURDES TWR et PYRENEES APP.

← PJE (N° 330) - TARBES LALOUBERE - FL140 - 0800 -SS (ETE : - 1 HR) - PPR PYRENEES APP.

Activité planeurs : dans les zones R 240 Laloubère à l'Est des installations de TARBES. Activité annoncée sur ATIS et sur FREQ ATC.

Voltige (N° 6770) : axe 02/20 sur 2000 m de part et d'autre de l'ARP, FL 060 / 1650 ft AAL - Activité annoncée par LOURDES TWR - HJ.

#### Consignes particulières de radiocommunication

Panne de radiocommunication : Après pénétration dans la CTR D et avant d'avoir reçu la clairance d'intégration dans la circulation d'AD, quitter l'espace dès que possible.

#### *Night VFR*

*TKOF RWY 20 and LDG RWY 02 prohibited.*

#### *AD equipment*

*Traffic surveillance equipment: AD equipped with secondary surveillance radar (see AD 1.0).*

#### *Special activities*

*PJE (NR 316) - GER - FL 195 - H24 - PPR from LOURDES TWR and PYRENEES APP.*

*PJE (NR 330) - TARBES LALOUBERE - FL140 - 0800 -SS (SUM : - 1 HR) - PPR from PYRENEES APP.*

*Gliding activity: in R 240 Laloubère areas East of TARBES installations. Activity announced on ATIS and ATC FREQ.*

*Aerobatic (NR 6770): axis 02/20 on 2000 m centered on ARP, FL 060 / 1650 ft AAL - Activity announced by LOURDES TWR - HJ.*

#### *Special radiocommunication instructions*

*Radiocommunication failure : after entering CTR D and before having received the clearance to join AD circuit, leave airspace as soon as possible.*

## TARBES LOURDES PYRENEES

### Informations diverses / Miscellaneous

Horaires sauf indication contraire / *Timetables unless otherwise specified*  
UTC HIV ; HOR ETE : -1HR / UTC WIN ; SUM SKED : -1HR

- 1 - **Situation / Location** : 9 km SSW Tarbes (65 - Hautes Pyrénées).
- 2 - **ATS** : H 24.  
Aviation civile. Bloc technique.  
Aérodrome de Tarbes - 65290 JUILLAN.  
TEL : (voir/ see HOR BDP/BIA) 05 62 32 62 65 - FAX : 05 62 32 62 43.
- 3 - **VFR de nuit / Night VFR** : Agréé / *Approved*.
- 4 - **Exploitant d'aérodrome / AD operator** : Société d'exploitation de l'aéroport de TARBES LOURDES PYRENEES,  
SNC Lavalin Aéroport - TEL : 05 62 32 92 22  
FAX : 05 62 32 93 71.
- 5 - **CAA** : DSAC Sud (voir / see GEN).
- 6 - **BRIA** : BORDEAUX (voir / see GEN).
- 7 - **Préparation du vol / Flight preparation** : BDP / BIA : LUN au VEN / MON to FRI : 0700-1615.  
Hors HOR BDP/BIA, ligne téléphonique avec BRIA BORDEAUX.  
*Out of SKED BDP/BIA, phone line with BRIA BORDEAUX.*  
Acheminement FPL VFR / *Addressing VFR FPL* : voir / see GEN 12.
- 8 - **MET** : VFR: voir / see GEN VAC ; IFR: voir / see AIP GEN 3.5 ; Station: NIL.
- 9 - **Douanes, Police / Customs, Police** : 01-04 au / to 31-10 : H24.  
01-11 au / to 31-03 : 0800-2000 et / and 2000-0800 O/R avant 1700  
(sauf déroutement) / *O/R before 1700 except diversion*.
- 10 - **AVT** : Carburants / *Fuel* : 100LL - Jet A1 - TRO (CIV - MIL).  
Du / *From* 01/05 au / to 31/10 : LUN-SAM / MON-SAT : 0500-1900.  
DIM / *SUN* : 0700-1900.  
Du / *From* 01/11 au / to 30/04 : LUN-SAM / MON-SAT : 0500-1800.  
DIM / *SUN* : 0700-1800.  
En dehors de ces HOR : O/R PN 1HR pour avions non programmés TEL : 06 77 47 27 59.  
Renseignements sur fréquence 130,325 MHz.  
Paiement : cartes crédit SHELL, bons SEFA, espèces (max 1500€ ou 2000\$), cartes bancaires : carte bleue uniquement, cartes UVAIR.  
*Out of these SKED: O/R PN 1HR for non scheduled ACFT TEL : 06 77 47 27 59 . Information on FREQ 130.325 Mhz.*  
*Payment : SHELL credit card, SEFA vouchers, cash (max 1500€ or 2000\$), credit card : blue card only, UVAIR cards.*
- 11 - **RFFS** : Du / *from* 16-10 au / to 14-04 : Niveau 5 / *Level 5* : 2100-0530.  
Niveau 7 / *Level 7* : 0530-2100. En dehors de ces HOR niveau 7 ou 9.  
*Outside these SKED level 7 or 9.*  
O/R PN 24 HR TEL : 05 62 32 96 00.  
Du / *from* 15-04 au / to 15-10 : Niveau 7 / *Level 7* : H24.  
Niveau 9 / *Level 9* : O/R PN 24 HR - TEL : 05 62 32 96 00.
- 12 - **Péril animalier / Wildlife strike hazard** : Du / *From* 01-04 au / to 31-10 : Permanent.  
Du / *From* 01-11 au / to 31-03 : rendu pour les vols commerciaux et O/R pour les autres vols / *for commercial flights and O/R for other flights*.
- 13 - **Hangars pour aéronefs de passage / Transient aircraft hangars** : SEATLP 05 62 32 92 22.
- 14 - **Réparations / Repairs** : pour avions d'affaires et tourisme Atelier radio DAHER TEL : 05 62 41 76 30.
- 15 - **ACB** : Aéro Pyrénées agréé / *Approved* PART66 (hangar Eagle Express) TEL : 06 09 44 29 14.  
Léon Morane TEL : 05 62 41 73 19.
- 16 - **Transports** : Taxis - Bus.
- 17 - **Hotels, restaurants** : Sur AD et à proximité / *At AD and in the vicinity*.
- 18 - **Divers / Miscellaneous** : Hangar Eagle Express Aviation d'Affaires / *Business Aviation*  
TEL : 05 62 95 81 72.