

# ATTERRISSAGE A VUE

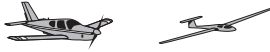
## Visual landing

Usage restreint  
Restricted use

21 APR 22

# PUIMOISSON

## AD 2 LFTP ATT 01



**ALT AD : 2469 (89 hPa)**

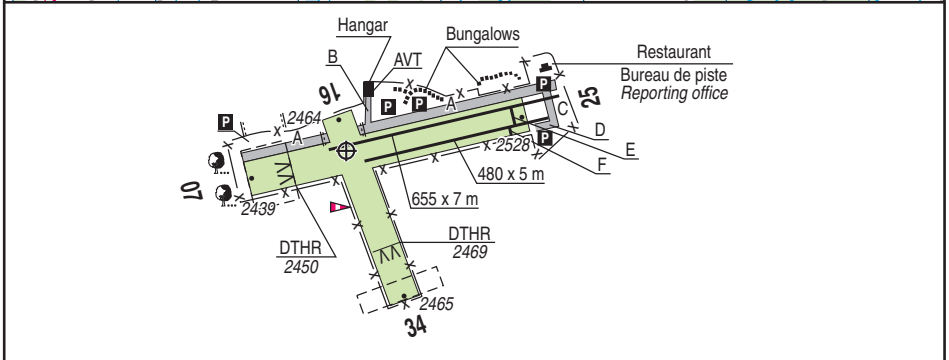
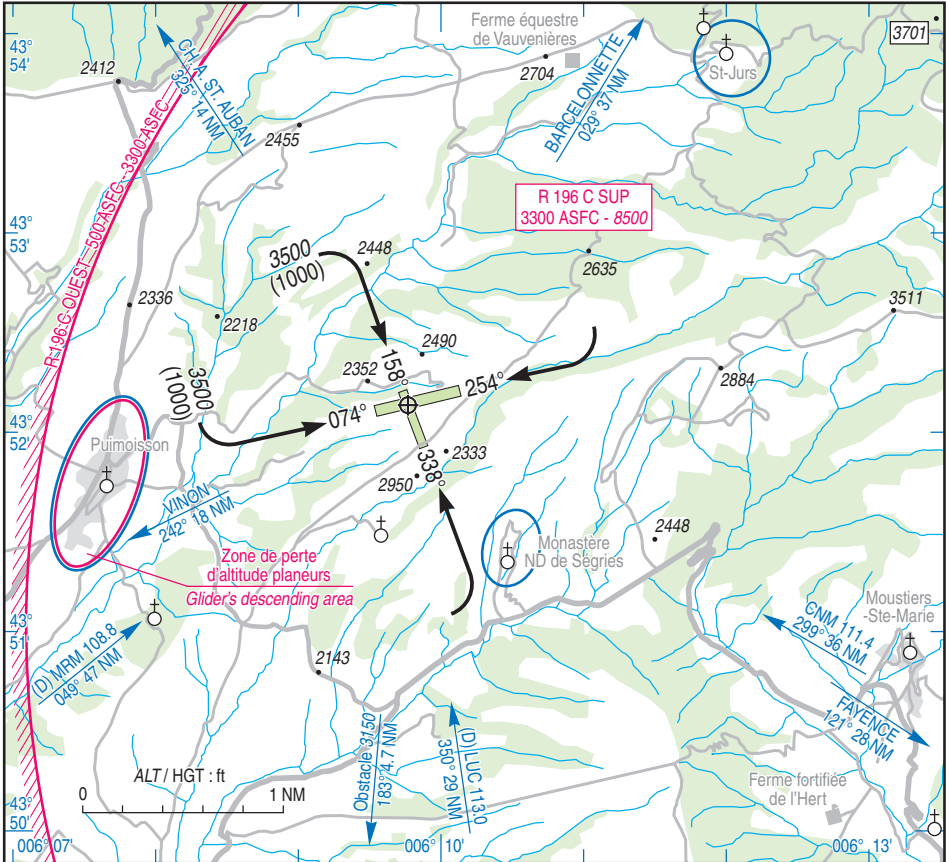
LAT : 43 52 08 N

LONG : 006 09 46 E

**LFTP**

VAR : 2° E (20)

APP : NIL  
TWR : NIL  
A/A : 123.500



## PUIMOISSON

### Distances déclarées / Declared distances

RWY	QFU	Dimensions <i>Dimension</i>	Nature <i>Surface</i>	Resistance <i>Strength</i>	TODA	ASDA	LDA
← 07 25	074 254	800x80	Non revêtue <i>Unpaved</i>	-	720 640	800 800	640 800
← 16 34	158 338	530x73	Non revêtue <i>Unpaved</i>	-	470 530	530 530	530 370
Aides lumineuses : NIL				Lighting aids : NIL			

### Consignes particulières / Special instructions

#### Conditions d'utilisation de l'AD

AD réservé aux ACFT basés.

← Utilisation RWY 07/25 interdite par vent de secteur Nord supérieur à 20 kt.

RWY 16/34 utilisable uniquement par les usagers basés de façon permanente ou saisonnière conformément aux consignes locales établies par la CAA.

← Mouvements simultanés sur RWY 07 et 25 interdits.

← Atterrissage des ACFT motopropulsés en QFU 074° autorisé par vent d'Ouest inférieur à 15 kt compte tenu de la déclivité du terrain.

Largeur des TWY : 30 m TWY A le long de la piste, et TWY B 22 m pour rejoindre le hangar, 45 m TWY C au Sud-Est de la piste.

← Extincteur situé à proximité de l'aire d'avitaillement.

#### Dangers à la navigation aérienne

QFU 338° : Aérologie fortement perturbée à l'ATT par mistral dû à la présence d'un ravin en amont du THR 34.

#### Procédures et consignes particulières

Roulage hors-piste autorisé.

← Précautions pour ATT RWY 25 (déclivité 3.5 %).

#### AD operating conditions

AD reserved for home-based ACFT.

If northern wind is higher than 20 kt use of RWY 07/25 is prohibited.

RWY 16/34 usable only by seasonal or permanent home based ACFT in accordance with local instructions decided by the CAA.

Simultaneous movements on both RWY 07 and 25 prohibited.

Landing of powered ACFT on QFU 074°, with West sector wind lower than 15 kt, authorized considering sloping ground.

TWY width : 30 m TWY A along the runway , and TWY B 22 m when joining the hangar, 45 m TWY C South-East of the RWY.

Fire extinguisher located close to the refuelling area.

#### Air navigation hazards

QFU 338° : In mistral wind conditions, highly turbulent aerology due to a ravine ahead of THR 34.

#### Procedures and special instructions

Taxiing outside runway possible.

Caution for LDG RWY 25 (3.5% declivity).

---

**PUIMOISSON**

---

**Informations diverses / Miscellaneous**

Horaires sauf indication contraire / *Timetables unless otherwise specified*  
UTC HIV ; HOR ETE : -1HR / UTC WIN ; SKED SUM : -1HR

- 1 - **Situation / Location** : 3,5 km E Puimoisson (04 - Alpes de Haute Provence).
- 2 - **ATS** : NIL.
- 3 - **VFR de nuit / Night VFR** : Non agréé / *Not approved*.
- 4 - **Exploitant d'aérodrome / AD operator** : Centre de VAV de Puimoisson  
TEL : 04 92 74 46 99 - 07 68 86 87 84.
- 5 - **CAA** : DSAC-SE (voir / *see* GEN).
- 6 - **BRIA** : BORDEAUX (voir / *see* GEN).
- 7 - **Préparation du vol / Flight preparation** : NIL.  
Acheminement FPL VFR / *Addressing VFR FPL* : voir / *see* GEN 12.
- 8 - **MET** : VFR : voir / *see* GEN VAC ; IFR : voir / *see* AIP GEN 3.5 ; Station : NIL.
- 9 - **Douanes, Police / Customs, Police** : NIL.
- 10 - **AVT** : Carburant : AVGAS - 100 LL, réservé aux ACFT basés.  
*Fuel : AVGAS - 100 LL, reserved for home-based ACFT.*
- 11 - **RFFS** : Niveau 1 / *Level 1*.
- 12 - **Péril animalier / Wildlife strike hazard** : NIL.
- 13 - **Hangars pour aéronefs de passage / Transient aircraft hangars** : NIL.
- 14 - **Réparations / Repairs** : NIL.
- 15 - **ACB** : NIL.