

APPROCHE A VUE

Visual approach

Ouvert à la CAP
Public air traffic

BRIVE SOUILLAC

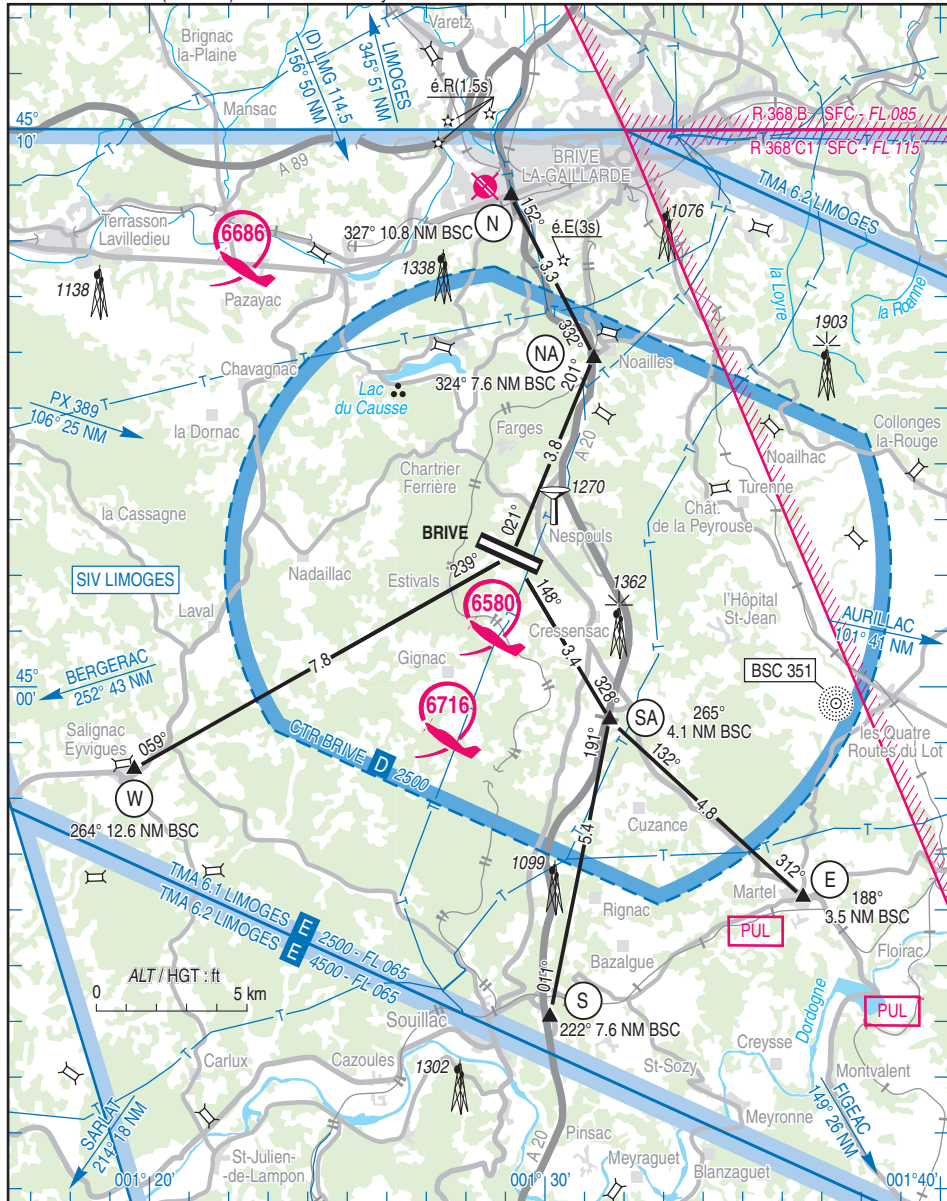
AD 2 LFSL APP 01

11 JUL 24

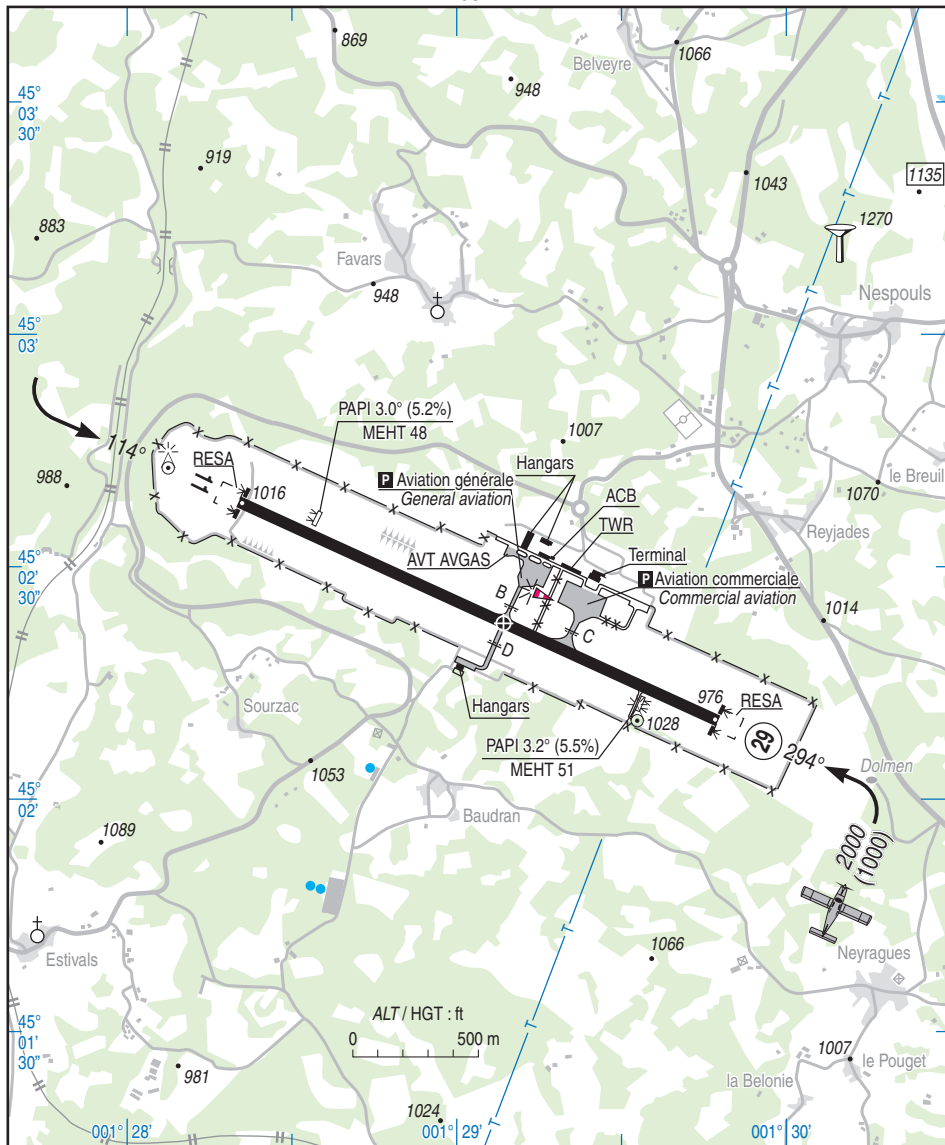
	ALT AD : 1016 (37 hPa)	LFSL
	LAT : 45 02 23 N	VAR : 1° E (2020)
	LONG : 001 29 08 E	

APP : LIMOGES Approche / Approach 118.080
 TWR : BRIVE Tour / Tower 121.125
 AFIS : BRIVE Information / Information 121.125
 Absence ATS : A/A (121.125) FR seulement /only.

ILS/DME : RWY 29 BVC 109.95



11 JUL 24



RWY	QFU	Dimensions <i>Dimension</i>	Nature <i>Surface</i>	Résistance <i>Strength</i>	TODA	ASDA	LDA
11	114	2100 x 45	Revêtue <i>Paved</i>	71 F/C/W/T	2100	2100	2100
29	294				2100	2100	2100

Aides lumineuses :

RWY 11/29 : HI/BI
PCL sur PPR (voir TXT)

Lighting aids :

RWY 11/29 : LIH/LIL
PCL on PPR (see TXT)

AIRES DE STATIONNEMENT

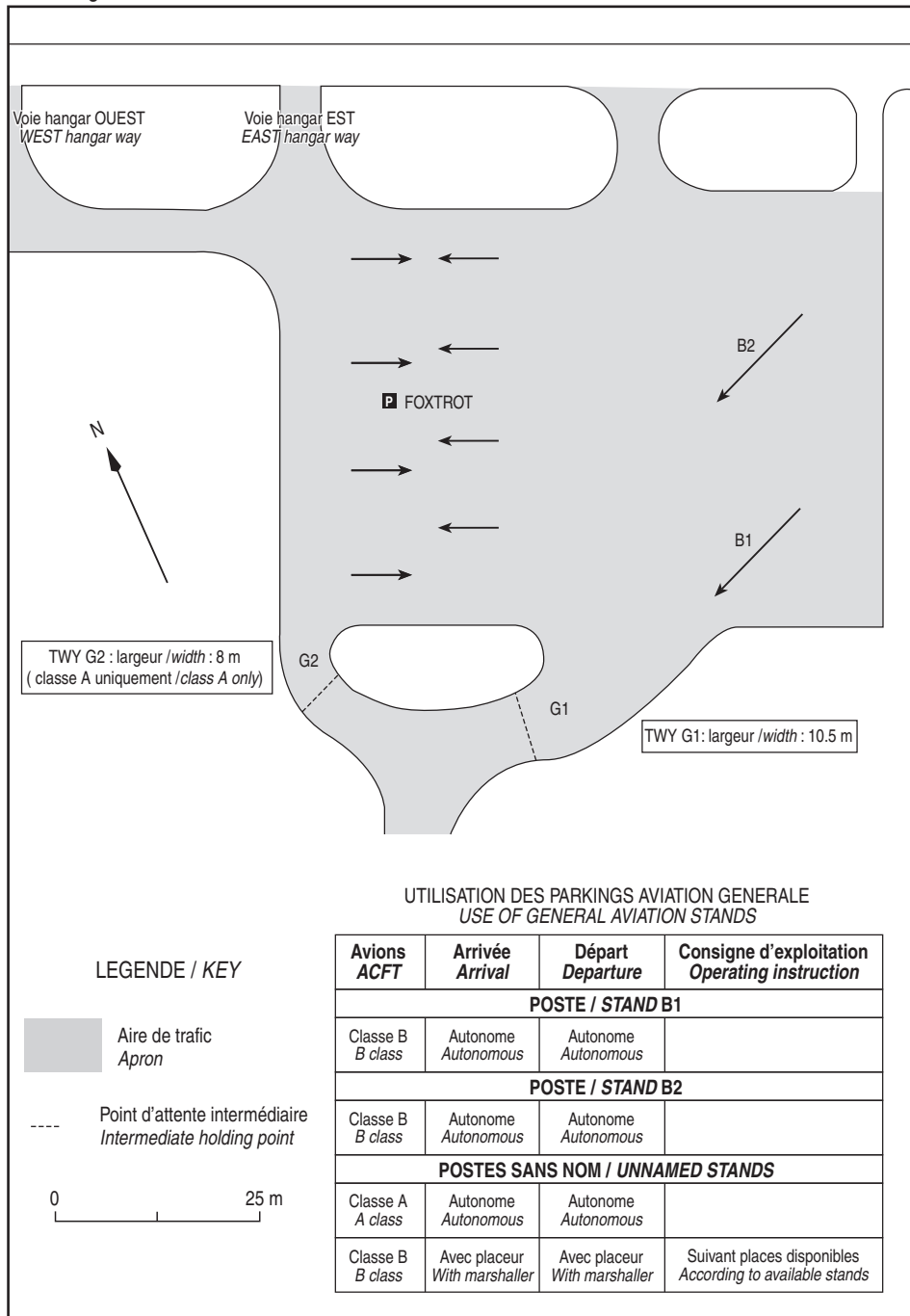
Parking areas

Aviation générale/General aviation

BRIVE SOUILLAC

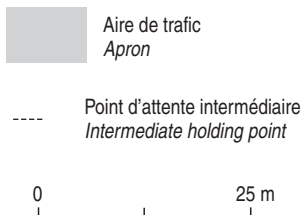
AD 2 LFSL APDC 01

11 JUL 24

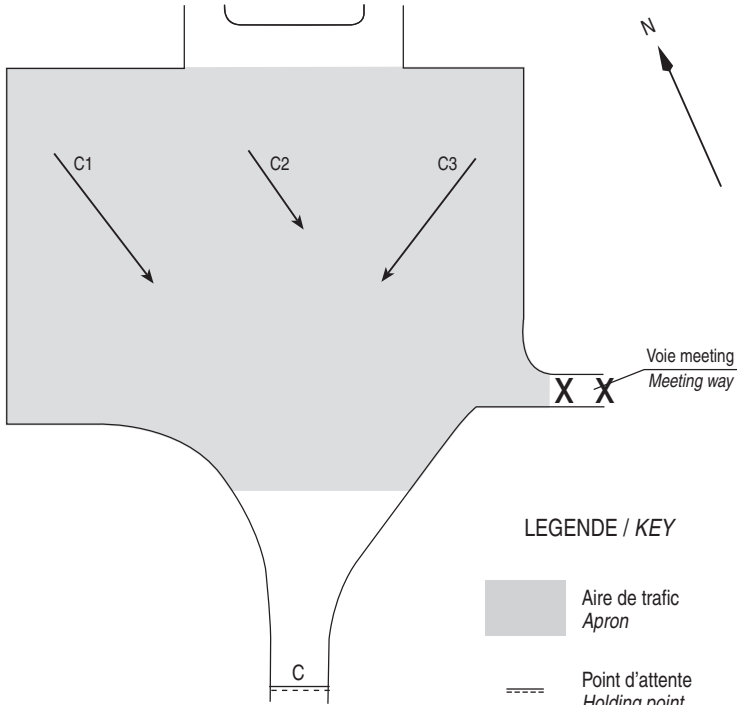


UTILISATION DES PARKINGS AVIATION GENERALE USE OF GENERAL AVIATION STANDS

LEGENDE / KEY



Avions ACFT	Arrivée Arrival	Départ Departure	Consigne d'exploitation Operating instruction
POSTE / STAND B1			
Classe B B class	Autonome Autonomous	Autonome Autonomous	
POSTE / STAND B2			
Classe B B class	Autonome Autonomous	Autonome Autonomous	
POSTES SANS NOM / UNNAMED STANDS			
Classe A A class	Autonome Autonomous	Autonome Autonomous	
Classe B B class	Avec placeur With marshaller	Avec placeur With marshaller	Suivant places disponibles According to available stands



LEGENDE / KEY

- Aire de trafic
Apron
- Point d'attente
Holding point
- C1 → Postes
Stands

Poste Stand	Avion ACFT	Arrivée Arrival	Départ Departure	Consignes d'exploitation Operation instructions
C1	Classe C Class C	Avec placeur With marshaller	Autonome Autonomous	
	Classe A et B Class A and B	Avec placeur With marshaller	Autonome Autonomous	
C2	Classe A et B Class A and B	Avec placeur With marshaller	Avec placeur With marshaller	Accessible si C1 ou C3 est libre Accessible when C1 or C3 is available
C3	Classe C Class C	Avec placeur With marshaller	Autonome Autonomous	
	Classe A et B Class A and B	Avec placeur With marshaller	Autonome Autonomous	

BRIVE SOUILLAC

Consignes particulières / Special instructions

Conditions d'utilisation de l'AD

AD réservé aux ACFT munis de radio et de transpondeur.

Dangers à la navigation aérienne

Risques de turbulence aux seuils 11 et 29.

Obstacles :

- Shelter du glide non frangible à 120 m de l'axe de piste.

- Présence d'une colline perçant la surface latérale sud (côté seuil 11).

- Présence d'une butte perçant la surface latérale nord à 110m de l'axe, à 630m du seuil 11 et de longueur 30m.

- Présence d'une colline perçant la surface d'approche du seuil 29.

Pentes négatives > 50% à l'intérieur de la bande de piste :

- en amont RESA seuil 11 (possibilité de turbulence dû au relief).

- côté gauche bande de piste RWY 29, dans les 300 mètres du seuil.

← Voltige (N° 6686), Pazayac, 2500 ft AMSL / FL 060. Activité annoncée sur BRIVE TOUR, INFO ou A/A.

Voltige (N°6716), Pech Lambert, 1640 ft ASFC / FL 060. Activité annoncée sur BRIVE TOUR, INFO ou LIMOGES APP.

Procédures et consignes particulières

QFU 294° préférentiel cause procédure IFR.

Roulage interdit hors RWY et TWY.

TWY D utilisable de jour uniquement.

RWY 29 : au décollage et en tour de piste virage à gauche au plus tard à 500 ft AAL.

Environnement très sensible au bruit, éviter le survol des zones habitées avoisinantes.

VFR Spécial

Minima MTO en présence d'IFR dans la CTR : VIS 2500 m.

-Points de compte rendu

AD operating conditions

AD reserved for radio and transponder-equipped ACFT.

Air navigation hazards

Risks of turbulence at thresholds 11/29.

Obstacles :

- Glide shelter non-breakable 120 m from runway centerline.

- Presence of a hill piercing the southern side surface (close to THR RWY 11).

- Presence of a mound penetrating the northern lateral surface, 110m from the axis, 630m from THR 11, and length 30m.

- Presence of a hill piercing the approach surface of the THR RWY 29.

Negative slopes > 50% inside the runway strip :

- RESA upstream THR RWY 11 (possibility of turbulence due to the relief).

- left side RWY 29 strip, within 300 meters of THR.

Aerobatics (NR 6686), Pazayac, 2500 ft AMSL / FL 060. Activity announced on BRIVE TWR, INFO or A/A.

Aerobatics (N°6716), Pech Lambert, 1640 ft ASFC / FL 060. Activity announced on BRIVE TWR, or LIMOGES APP.

Procedures and special instructions

Preferred QFU : 294°, due to IFR procedure.

Taxiing prohibited except on RWY and TWY.

TWY D is for daytime use only.

RWY 29 : for takeoffs and runway circuits, perform left turn at the latest at 500 ft AAL.

Noise-sensitive environment, avoid overflight of surrounding inhabited areas.

Special VFR

MET Minima in presence of IFR in the CTR: VIS 2500 m.

-Reporting points

Points	Coordonnées Coordinates	Noms Names
N	45°08'50" N - 001°29'07" E	Carrefour A20 et N89 / Crossroads A20 and N89
NA	45°05'55" N - 001°31'12" E	Echangeur A20 Noailles / Interchange A20 Noailles
S	44°54'06" N - 001°30'04" E	Echangeur A20 Souillac / Interchange A20 Souillac
SA	44°59'26" N - 001°31'36" E	Gare de péage A20 / Toll on A20
E	44°56'13" N - 001°36'32" E	Martel, village médiéval (avec 7 tours) / Martel, Medieval village (with 7 towers)
W	44°58'30" N - 001°19'37" E	Château de Salignac / Salignac Castle

BRIVE SOUILLAC

VFR de nuit

Arrivée en RWY 29 interdite si PAPI U/S.

Equipement AD

PCL :
- limité HN,
- sur PPR auprès de l'exploitant avant 1100 la veille ou le dernier jour ouvré (ETE : -1 HR).

Equipement de surveillance du trafic

AD équipé d'une visualisation radar pendant les HOR ATS (Voir AD 1.0).

Activités diverses

← Voltige sur AD (N°6580) : Axe 11/29 de 2100 m de longueur, centré sur ARP, 2500 ft AMSL - FL 060. SR-SS. Activité limitée aux aéronefs basés sur l'AD Brive Souillac. Info des usagers sur BRIVE TWR, BRIVE INFO ou A/A.

Night VFR

Arrival RWY 29 prohibited if PAPI U/S.

AD equipment

PCL :
- limited HN,
- with PPR AD operator on previous day before 1100 or on the last working day (SUM : -1 HR).

Traffic monitoring equipment

AD equipped with a radar display during ATS SKED (See AD 1.0).

Special activities

Aerobatics on AD (NR 6580) : Axis 11/29, 2100 m long, centered on ARP, 2500 ft AMSL - FL 060. SR-SS. Activity restricted to ACFIT based at Brive Souillac AD. User information on BRIVE TWR, BRIVE INFO or A/A.

Informations diverses / Miscellaneous

Horaires sauf indication contraire / Timetables unless otherwise specified
UTC HIV ; HOR ETE : -1HR / UTC WIN ; SUM SKED : -1HR

- 1 - **Situation / Location** : 13 km S Brive (19 - Corrèze).
- 2 - **ATS** : **TWR (modifiable par NOTAM)** :
LUN-VEN : 0500-1800, 1900-2030
SAM : 0900-1130, 1230-1700
DIM : 1300-1800, 1900-2030
AFIS en dehors de ces HOR, sur PPR PN 24 HR le dernier jour ouvrable avant 1500, par FAX et E-mail.
FAX : 05 55 22 59 95 - E-mail OPS.
TWR (may be changed by NOTAM) :
MON-FRI : 0500-1800, 1900-2030
SAT : 0900-1130, 1230-1700
SUN : 1300-1800, 1900-2030
AFIS outside these SKED, PPR PN 24 HR on the last working day before 1500, by FAX and E-mail.
FAX : 05 55 22 59 95 - E-mail OPS.
- 3 - **VFR de nuit / Night VFR** : Agréé / Approved.
- 4 - **Exploitant d'aérodrome / AD operator** : Régie personnalisée de l'aéroport de Brive-Souillac
19600 NESPOULS
TEL : 05 55 22 40 00 - FAX : 05 55 22 40 01.
E-mail OPS : ops@aeroport-brive-vallee-dordogne.com
- 5 - **CAA** : DSAC-SO (voir / see GEN).
- 6 - **BRIA** : BORDEAUX (voir / see GEN).
- 7 - **Préparation du vol / Flight preparation** : Acheminement / Addressing FPL : voir / see GEN.
- 8 - **MET** : voir / see GEN ; Station : NIL.
- 9 - **Douanes, Police / Customs, Police** : CONTROLE DOUANIER OBLIGATOIRE POUR TOUS LES VOLS INTERNATIONAUX :
COMPULSORY CUSTOMS CONTROL FOR ALL INTERNATIONAL FLIGHTS :
MAR-VEN / TUE-FRI O/R PN 24 HR
LUN, SAM et DIM / MON, SAT and SUN : O/R PN le VEN avant 1000 / O/R PN on FRI before 1000
E-mail : codt-bordeaux@douane.finances.gouv.fr
bsi-limoges@douane.finances.gouv.fr
Copie à / Copy to E-mail OPS
FAX : 05 56 79 28 37

BRIVE SOULLAC

- 10 - AVT :** Carburant / *Fuel* : 100LL - JET A1
HOR ATS / *ATS SKED* (modifiable par NOTAM / *may be changed by NOTAM*)
Carte BP, CB, espèces maxi 1000 euros / *BP card, credit card, cash maxi 1000 euros.*
- 11 - RFFS :** Niveau 7 pour vols commerciaux correspondants.
Niveau 5 HOR ATS (modifiable par NOTAM)
Sauf les SAM du 01/11 au 31/03 : niveau 2, pour niveaux supérieurs et SPPA, uniquement sur PPR PN 24HR.
En dehors de ces HOR, PPR PN 24 HR le dernier jour ouvrable avant 1500.
Level 7 : for relevant commercial flights.
Level 5 : ATS SKED (may be changed by NOTAM)
Except on SAT from 01/11 to 31/03 : level 2 ; for higher levels and wildlife hazard management, PPR PN 24 HR only.
Outside these SKED, PPR PN 24 HR on the last working day before 1500.
E-mail OPS.
- 12 - Péril animalier / *Wildlife strike hazard* :** HOR RFFS / *RFFS SKED.*
- 13 - Hangars pour aéronefs de passage / *Transient aircraft hangars* :** NIL.
- 14 - Réparations / *Repairs* :** Fred Air Services.
- 15 - ACB :** ACB de Brive - ACB de Tulle - Para-club de Brive.
- 16 - Transports :** Taxis, locations de voiture / *Taxis, car rental.*
- 18 - GRF :** Service d'évaluation et de report de l'état de surface de piste / *Global Reporting Format* :
HOR RFSS / *RFFS SKED.*