

# ATTERRISSAGE A VUE

## Visual landing

Ouvert à la CAP  
Public Air Traffic

# DIJON LONGVIC

## AD 2 LFSD ATT 01

23 FEB 23



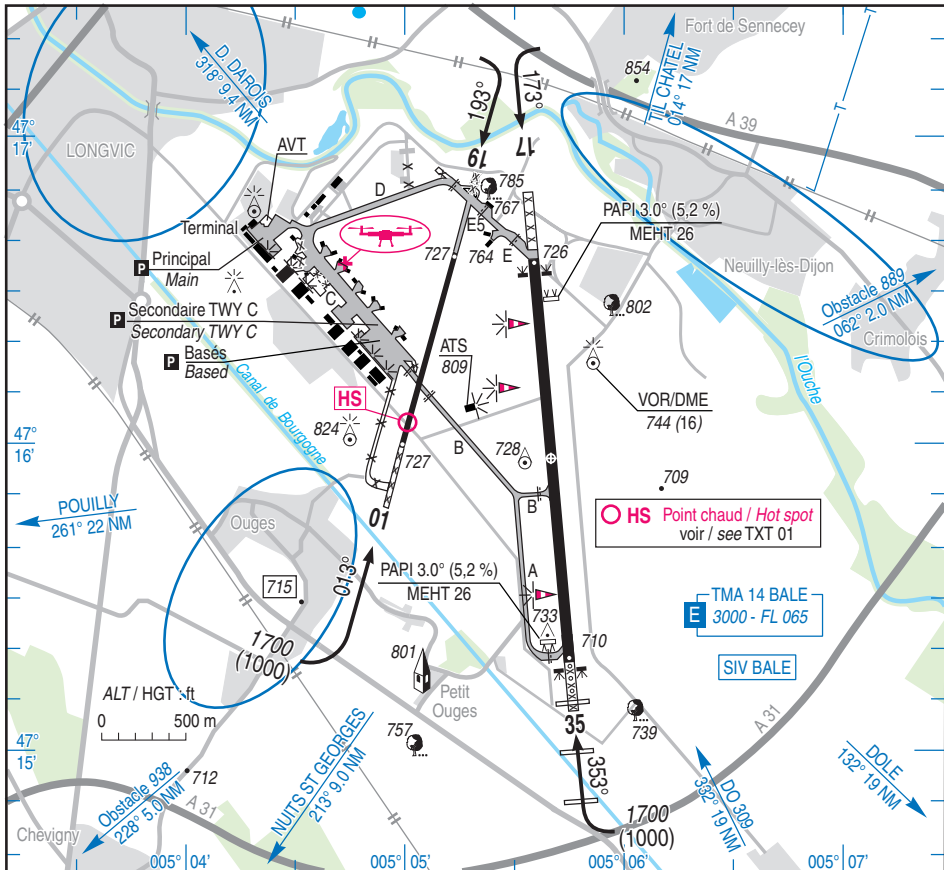
**ALT AD : 728 (26 hPa)**  
LAT : 47 15 57 N  
LONG : 005 05 42 E

**LFSD**  
VAR : 2°E (20)

FIS : BALE INFO 135.850

APP : BALE 124.105 (au-dessus de/above 3000)

AFIS : 118.325. Absence ATS : **A/A** (118.325) FR seulement / only



RWY	QFU	Dimensions Dimension	Nature Surface	Résistance Strength	(1)	TODA	ASDA	LDA
17	173	2400 x 45	Revêtue	50 R/C/W/T		2400	2400	2400
35	353		Paved					
01	013	1200 x 23	Revêtue	17 TRSI		1200	1200	1200
19	193		Paved					

**Aides lumineuses :**

RWY 35 : HI/BI ligne d'APCH axiale

RWY 17/35 : HI/BI

PCL (voir GEN)

**Lighting aids :**

RWY 35 : LIH/LIL APCH centre line

RWY 17/35 : LIH/LIL

PCL (see GEN)

(1) Résistances parties centrales / Central parts strength : RWY 17/35 : 44 F/C/W/T  
RWY 01/19 : 16 F/C/W/T

## DIJON LONGVIC

### Consignes particulières / *Special instructions*

#### Conditions d'utilisation de l'AD

Inutilisable hors RWY et TWY.

Contact radio obligatoire.

AD interdit à tout trafic en dehors HOR ATS, sauf ACFT basés et autorisés.

#### Procédures et consignes particulières

Environnement très sensible au bruit. Eviter le survol des zones cerclées.

Hélicoptères : décollages interdits hors RWY.

← Vols d'entraînement autorisés pendant HOR ATS.

← RWY 01/19 utilisable de jour uniquement en VFR, réservée aux aéronefs basés ou autorisés .

← Utilisation TWY A et B limitée aux aéronefs dont l'empattement est inférieur à 18 m.

TWY A : limité aux aéronefs d'envergure inférieure à 27 m.

TWY B et C : fermés aux aéronefs d'envergure supérieure à 36 m.

Utilisation TWY D et E limitée aux aéronefs dont la largeur hors-tout du train principal est inférieure à 9 m.

TWY D :

- limité aux aéronefs d'envergure inférieure à 39 m,
- roulage de précaution aux aéronefs d'envergure supérieure à 36 m, suivre les instructions du Flyco.

TWY E :

- utilisation limitée aux aéronefs d'envergure inférieure à 49 m,
- roulage de précaution aux aéronefs d'envergure supérieure à 35 m, suivre les instructions du Flyco.

← Assistance obligatoire pour ACFT de masse supérieure à 3 t : PPR PN 24 HR via [cy.myhandlingsoftware.com](http://cy.myhandlingsoftware.com)  
Parking secondaire TWY C : suivre les instructions du FLYCO.

#### Dangers à la navigation aérienne

Points chauds :

HS : croisement RWY 01/19 et route.

Présence d'une clôture à 134 m à l'Est et parallèle à la RWY 17/35. Longueur 1750 m, hauteur 7 ft, altitude au sommet 735 ft, non balisée.

#### Equipment AD

PCL pour balisage et PAPI préchauffés B1.

Disponible en absence ATS jour et nuit (sans rampe d'approche).

- 3 coups d'alternat = Brillance 2.

- 5 coups d'alternat = Brillance 4 (dont FAE B1).

- 7 coups d'alternat = extinction PCL (extinction automatique après 15 min).

#### AD operating conditions

Unusable outside RWY and TWY.

Radio contact mandatory.

AD prohibited to any traffic out of ATS SKED, except home-based or authorized ACFT.

#### Procedures and special instructions

Environment very sensitive to noise. Avoid overflight of circled areas.

Helicopters : TKOF outside RWY prohibited.

Training flights authorized during ATS SKED.

RWY 01/19 usable daytime only for VFR, reserved for home-based or authorized ACFT .

Use of TWY A and B limited to aircraft whose wheelbase is less than 18 m.

TWY A : limited to aircraft whose wingspan is less than 27 m.

TWY B and C : closed to aircraft whose wingspan is greater than 36 m.

Use of TWY D and E limited to aircraft whose overall width of main gear is less than 9 m.

TWY D :

- limited to aircraft whose wingspan is less than 39 m,
- special caution when taxiing for aircraft whose wingspan is greater than 36 m, follow Flyco instructions.

TWY E :

- limited to aircraft whose wingspan is less than 49 m,
- special caution when taxiing for aircraft whose wingspan is greater than 35 m, follow Flyco instructions.

Mandatory handling for ACFT heavier than 3 t : PPR PN 24 HR via [cy.myhandlingsoftware.com](http://cy.myhandlingsoftware.com)  
Secondary parking TWY C : follow FLYCO instructions.

#### Air navigation hazards

Hot Spots :

HS : crossing RWY 01/19 and road.

Presence of a fence at 134 m East and parallel to RWY 17/35. Length 1750 m, 7 ft high, altitude on top 735 ft, unmarked.

#### AD equipment

PCL for lighting and PAPI preheated B1.

Available in the absence of ATS day and night (without approach lights).

- 3 clicks = Brightness 2.

- 5 clicks = Brightness 4 (of which FAE B1)

- 7 clicks = PCL extinction (automatic extinction after 15 min).

---

**DIJON LONGVIC**


---

**Activités diverses**

Activité parachutage (N° 209) FL 185. SR-SS+30.

Selon protocole.

Information des usagers sur BALE INFO.

Activité particulière N° 21-002 : SFC - 390 ft ASFC.

LUN-VEN : 0730-1630 (ETE : - 1 HR).

De jour uniquement.

ACFT sans équipage à bord.

**Special activities**

*PJE activity (NR 209) FL 185. SR-SS+30.*

*According to protocol.*

*Users' information on BALE INFO.*

*Specific activity NR 21-002 : SFC - 390 ft ASFC.*

*MON-FRI : 0730-1630 (SUM : - 1 HR).*

*Daylight only.*

*Visual line of sight use of unmanned ACFT.*

**Informations diverses / Miscellaneous**

Horaires sauf indication contraire / *Timetables unless otherwise specified*  
 UTC HIV ; HOR ETE : - 1 HR / UTC WIN ; SUM SKED : - 1 HR

- 1 - **Situation / Location** : 6 Km SE Dijon (21- Côte d'Or).
- 2 - **ATS** : LUN-DIM / MON-SUN : 0800-1700.  
 TEL : 03 80 65 27 80.  
 Ouverture possible avec PPR PN 24 HR.  
*Extension possible: PPR PN 24 HR .*
- 3 - **VFR de nuit / Night VFR** : Agréé / *Approved.*
- 4 - **Exploitant d'aérodrome / AD operator** : EDEIS Aéroport de Dijon.  
 Accueil / *Reception* : 0800-1700. TEL : 06 37 63 54 51.  
 Responsable exploitation / *Operation manager* :  
 TEL : 06 71 62 22 24.
- 5 - **CAA** : DSAC - NE (voir / *see* GEN VAC).
- 6 - **BRIA** : BORDEAUX (voir / *see* GEN VAC).
- 7 - **Préparation du vol / Flight preparation** : Acheminement FPL VFR / *Addressing VFR FPL* : voir / *see* GEN VAC.
- 8 - **MET** : VFR : voir / *see* GEN VAC ; IFR : voir / *see* AIP GEN 3.5 ; Station : NIL.
- 9 - **Douanes, Police / Customs, Police** : LUN-VEN : 0800-1700 PPR PN 5 HR.  
 PPR avant 1000 pour les vols prévus après 1700.  
 SAM-DIM : PPR vendredi avant 1000 ou la veille avant 1100 pour les jours fériés.  
*MON-FRI : 0800-1700 PPR PN 5 HR.*  
*PPR before 1000 for flights scheduled after 1700.*  
*SAT-SUN : PPR friday before 1000 or on previous day before 1100 for public holidays.*  
 PN : [www.cy.myhandlingsoftware.com](http://www.cy.myhandlingsoftware.com)  
 Police : TEL : 03 80 65 40 99.

---

## DIJON LONGVIC

---

- ← 10- **AVT** : Carburants / *Fuel* : 100 LL - JET A 1. (CIV-MIL).  
Paiement comptant ou cartes / *Cash payment or cards* :  
VISA, MASTERCARD, AMEX, WFS, UVAIR, AKRYL, AVCARD, JETEX Fueling, AEG Fuel, AVFUEL.
- 11- **RFFS** : HOR ATS : niveau 5.  
Hors HOR ATS : niveau 2 ou 5 sur PPR PN 24HR  
*ATS SKED : level 5.*  
*Outside ATS SKED : level 2 or 5 with PPR PN 24HR.*
- ← 12- **Péril animalier / Wildlife strike hazard** : Service adapté HOR RFFS HJ seulement / *Adapted service RFFS SKED HJ only.*
- 13- **Hangars pour aéronefs de passage / Transient aircraft hangars** : Possible - O/R AFIS.
- 14- **Réparations / Repairs** : NIL.
- 15- **ACB** : NIL.
- 16- **Transports** : Bus urbains, voitures de location, taxis / *Urbans bus, car rental, taxis.*
- 17- **Hotels, restaurants** : A proximité / *In the vicinity.*  
Sur l'aérodrome / *At AD.*  
Réservation possible via [www.cy.myhandlingsoftware.com](http://www.cy.myhandlingsoftware.com)
- 18- **GRF** :  
Service d'évaluation et de report de l'état de surface de piste  
*Global Reporting Format :*  
HOR AFIS / *AFIS SKED.*