

APPROCHE A VUE

Visual approach

Ouvert à la CAP
Public air traffic

DEAUVILLE NORMANDIE

AD 2 LFRG APP 01

11 JUL 24

	ALT AD : 479 (18 hPa) LAT : 49 21 48 N LONG : 000 09 36 E	LFRG VAR : 0° (2020)
---	--	--------------------------------

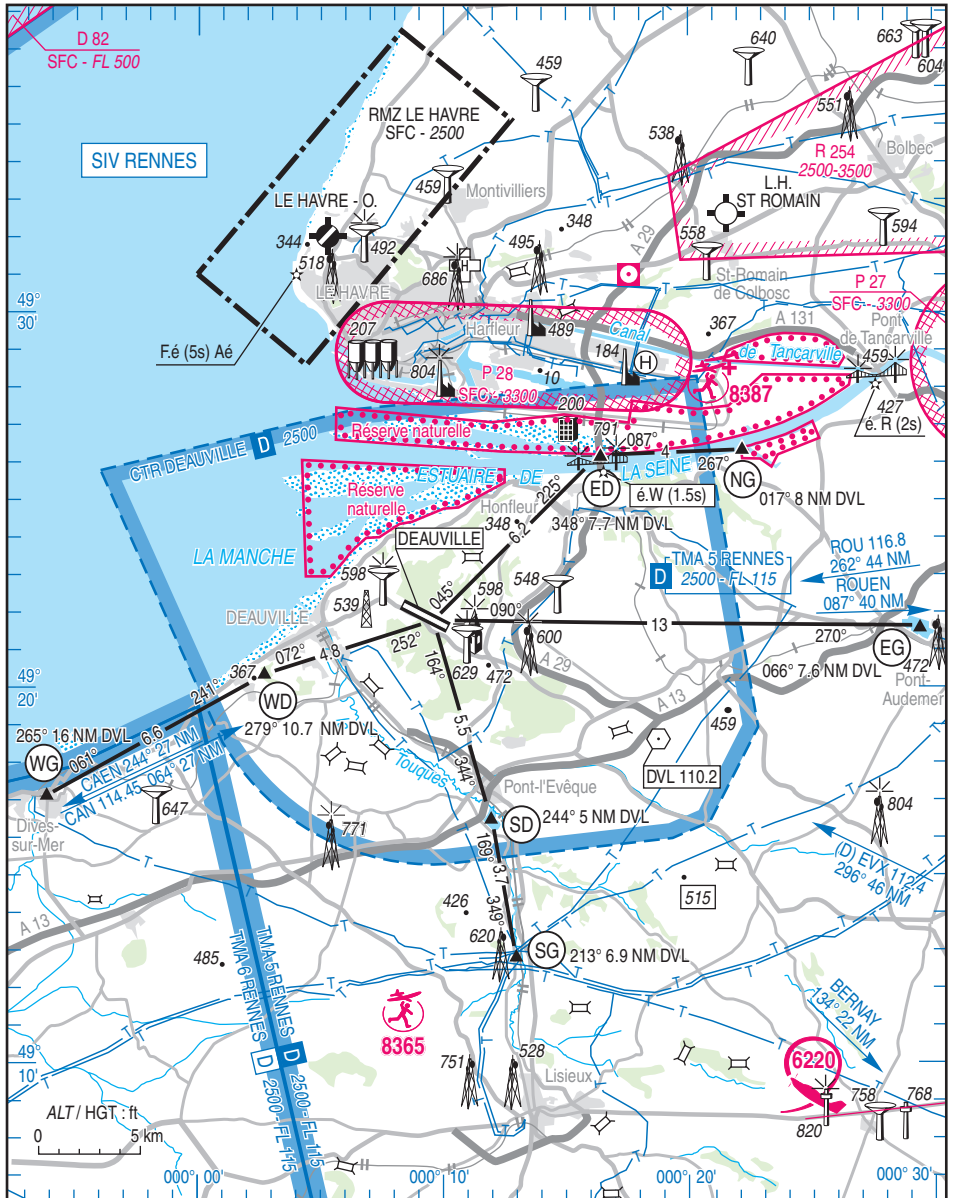
ATIS : 119.180 ☎ 02 31 65 65 36

VDF

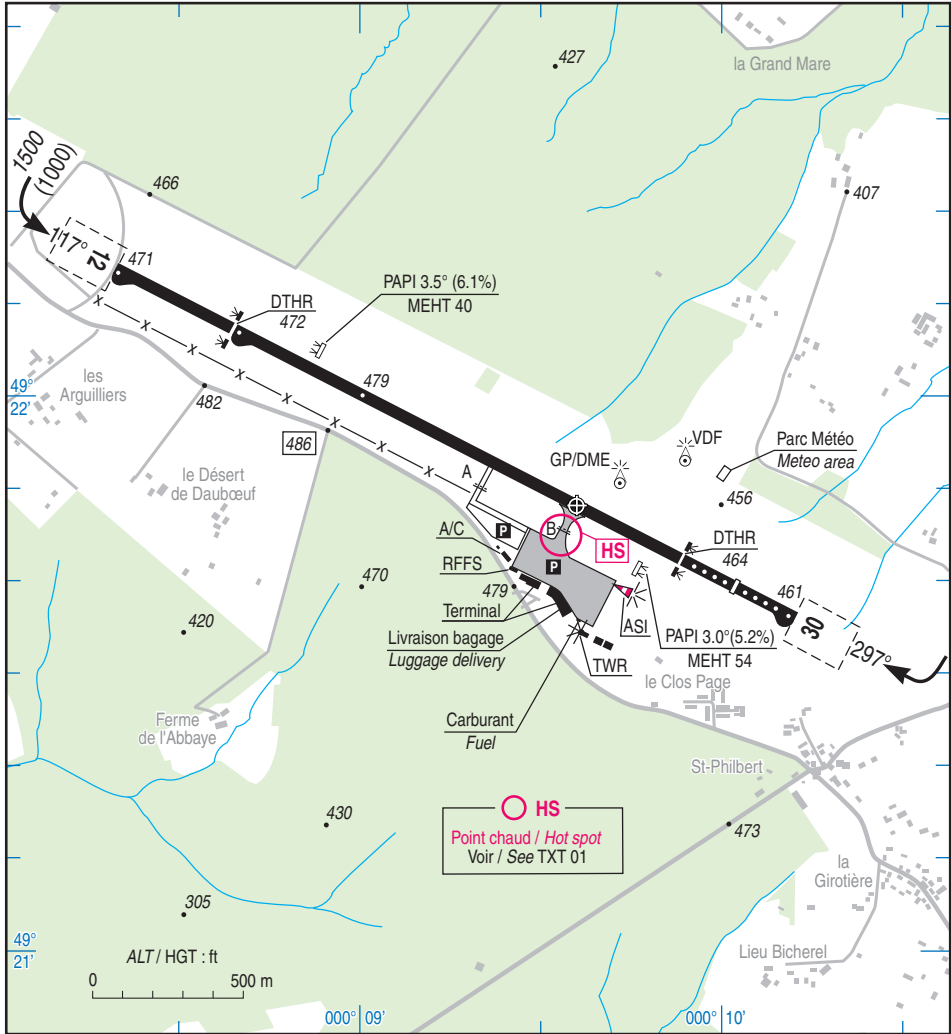
APP : RENNES Approche/Approach 120.350

TWR : 118.300. Absence ATS : A/A (118.300) FR seulement / only

ILS/DME : RWY 30 DV 111.55



11 JUL 24



HS
Point chaud / Hot spot
Voir / See TXT 01

RWY	QFU	Dimensions Dimension	Nature Surface	Résistance Strength	TODA	ASDA	LDA
12 30	117 297	2550 x 45	Revêtement Paved	50 F/C/W/T	2750 2750	2550 2550	2100 2130

Aides lumineuses :
 RWY 12/30 : HI, extrémités BI
 RWY 12 : DTHR BI
 RWY 30 : DTHR HI
 RWY 30 : ligne APCH HI 420 m

Lighting aids :
 RWY 12/30 : LIH, RWY ends : LIL
 RWY 12 : LIL DTHR
 RWY 30 : LIH DTHR
 RWY 30 : LIH APCH ramp 420 m

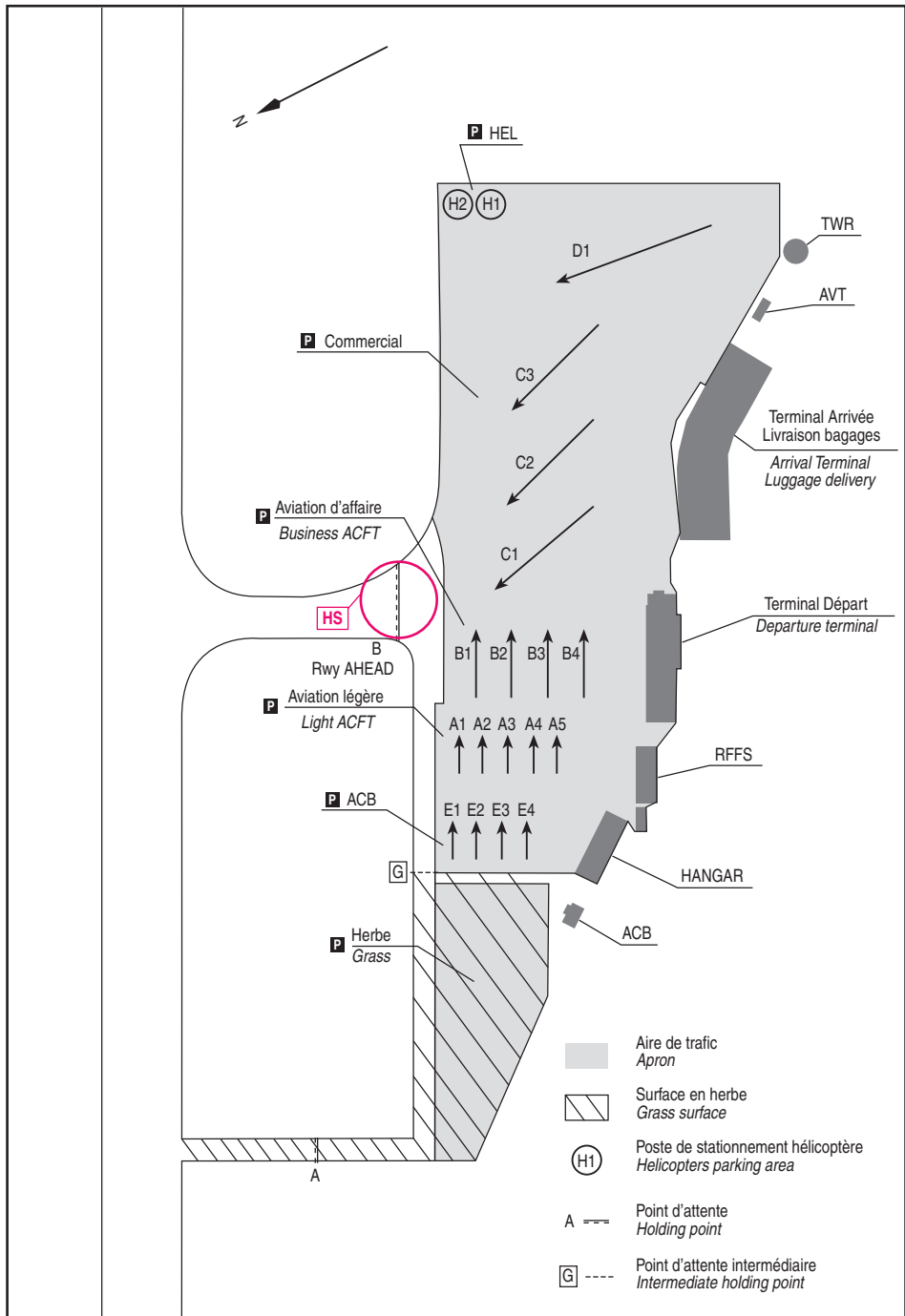
AIRES DE STATIONNEMENT

Parking areas

DEAUVILLE NORMANDIE

AD 2 LFRG APDC 01

11 JUL 24



DEAUVILLE NORMANDIE

Consignes particulières / *Special instructions*

Conditions d'utilisation de l'AD

AD réservé aux ACFT munis de radio.

TWY et PRKG en herbe susceptibles d'être fermés cause intempéries

Dangers à la navigation aérienne

THR RWY 12 et raquette de retournement invisibles depuis la TWR cause végétation.

Présence de nombreux oiseaux sur l'AD.

AD susceptible d'être envahi en quelques minutes par la brume de mer.

HS (hot spot) : distance de roulage très courte entre les sorties PRKG et le point d'attente "B".

Procédures et consignes particulières

Point d'attente Bravo situé à l'extrémité du TWY B.

← Demi tour raquette intermédiaire piste 12 interdit aux ACFT d'envergure > 16 m et de largeur > 9 m hors tout du train principal (OMGWS)

Les entraînements basse hauteur sont possibles uniquement au Sud du terrain, sur autorisation du contrôle, et avec instructeur à bord : monomoteurs 300 ft MNM, bi-moteurs 500 ft MNM.

Les vols d'entraînement ACFT en IFR et ACFT > 6 t en VFR sont interdits (ETE : - 1 HR) :

LUN-VEN : 1900-0700. SAM : après 1300. DIM et JF.

Il est recommandé en VFR d'éviter la verticale du VOR DVL sauf PPR TWR 5 min avant l'estimée verticale.

Procédures d'arrivée

Au dessous de 2500 ft AMSL, contact radio obligatoire 3 min avant le survol des points d'entrée de la CTR.

Sauf clairance contraire, les ACFT suivront les itinéraires publiés sur la carte APP 01.

Procédures de départ

Sauf clairance contraire, les ACFT suivront les itinéraires publiés sur la carte APP 01.

Procédures de transit

Sauf clairance contraire, les ACFT suivront l'itinéraire côtier : NG, ED, LFRG, WD, WG ou inversement.

- Points de compte rendu

AD operating conditions

AD reserved for radio-equipped ACFT.

Grass TWY and PRKG likely to be closed due to weather conditions.

Air navigation hazards

Due to vegetation, TWR has no sight on THR RWY 12 and turn around area.

Many birds on AD.

AD likely to be covered by sea haze in few minutes.

HS (hot spot): short taxiing distance from PRKG exit to holding point "B".

Procedures and special instructions

Holding point Bravo located at end of TWY B.

Turn around prohibited on RWY 12 intermediate turn-around area for ACFT with wingspan > 16 m and with overall main gear width (OMGWS) > 9 m.

Low height training flights possible only South of the field, after ATC clearance, and with instructor on board, single engined ACFT 300 ft MNM, twin-engined ACFT 500 ft MNM.

Training flights IFR ACFT and VFR ACFT > 6 t are forbidden (SUM : - 1 HR) :

MON-FRI : 1900-0700. SAT : after 1300. SUN and HOL.

It is recommended for VFR flights not to cross overhead VOR DVL except PPR TWR 5 min prior estimated overflight.

Arrival procedures

Below 2500 ft AMSL, radio contact is required 3 min before overflying the CTR entry points. Unless otherwise clearance, ACFT will follow routes published on the APP 01 chart.

Departure procedures

Unless otherwise clearance, ACFT will follow routes published on the APP 01 chart.

Transit procedures

Unless otherwise clearance, ACFT will follow the coastal route : NG, ED, LFRG, WD, WG or vice versa.

- Reporting points

Points	Coordonnées <i>Coordinates</i>	Noms <i>Names</i>
ED	49°26'12" N - 000°16'21" E	Pont de Normandie / <i>Normandie Bridge</i>
SD	49°16'30" N - 000°11'57" E	Lac Pont l'Evêque / <i>Pont l'Evêque Lake</i>
WD	49°20'21" N - 000°02'42" E	Mont Canisy / <i>Canisy Mount</i>
EG	49°21'39" N - 000°29'26" E	Lac Pont Audemer / <i>Pont Audemer lake</i>
SG	49°12'53" N - 000°12'58" E	Croisée ligne HT / <i>High voltage line crossing</i>
WG	49°17'08" N - 000°06'08" W	Dives-sur-mer
NG	49°26'21" N - 000°22'22" E	Confluence Risle - Seine

DEAUVILLE NORMANDIE

VFR Spécial

En présence de trafic IFR :
VIS \geq 2500 m (ACFT et HEL).

VFR de nuit

Atterrissage RWY 12 et 30 interdit de nuit si PAPI U/S.

Equipement AD

Equipement de surveillance du trafic :
Aérodrome équipé d'une visualisation radar (voir AD 1.0).

Special VFR

With IFR activity :
VIS \geq 2500 m (ACFT and HEL).

Night VFR

Landing prohibited RWY 12 AND 30 at night if PAPI U/S.

AD equipment

Traffic surveillance equipment :
AD equipped with radar display (see AD 1.0).

DEAUVILLE NORMANDIE

Informations diverses / Miscellaneous

Horaires sauf indication contraire / *Timetables unless otherwise specified*
UTC HIV ; HOR ETE : - 1 HR / UTC WIN ; SUM SKED : - 1 HR

- 1 - **Situation / Location** : 7 km E Deauville (14 - Calvados).
- 2 - **ATS** : TWR : 0800-1900.
Aérodrome de DEAUVILLE NORMANDIE - 14130 St Gatiens des Bois
Chef CA / ATC manager TEL : 02 31 65 65 37.
- 3 - **VFR de nuit / Night VFR** : Agréé / *Approved*.
- 4 - **Exploitant d'aérodrome / AD operator** : Chambre de Commerce et d'Industrie Seine Estuaire,
Aéroport DEAUVILLE NORMANDIE.
TEL : 02 31 65 65 65 - FAX : 02 31 65 46 46.
HOR / SKED : 0800-1900.
- 5 - **CAA** : DSAC Ouest (voir / *see GEN VAC*).
- 6 - **BRIA** : BORDEAUX (voir / *see GEN VAC*).
- 7 - **Préparation du vol / Flight preparation** : Borne OLIVIA / *OLIVIA terminal*.
Acheminement FPL VFR / *Addressing VFR FPL* : voir / *see GEN VAC*.
- 8 - **MET** : VFR : voir / *see GEN VAC* ; Station : NIL.
- 9 - **Douanes, Police / Customs, Police** : LUN-VEN / *MON-FRI* : PPR PN 24 HR obligatoire / *mandatory*.
SAM, DIM, JF / *SAT, SUN, public HOL* : PPR PN 48 HR obligatoire / *mandatory*.
TEL : 02 31 65 65 65 - TELEX : DOLAIRP 170028.
E-mail : operations@aeroportdeauville.com
- 10 - **AVT** : Carburant / *Fuel* : 100 LL - JET A1 : 0830-1630 du / from 01 NOV au / to 31 MAR.
0800-1900 du / from 01 APR au / to 31 OCT.
- 11 - **RFFS** : Pas de niveau de protection assuré hors HOR ATS / *No protection level provided outside ATS SKED*.
Niveau 5 / *Level 5* : HOR ATS / *ATS SKED*.
Niveau 7 / *Level 7* : assuré pour vol programmé et PPR PN 48 HR / *provided for scheduled flight and PPR PN 48 HR*.
- 12 - **Péril animalier / Wildlife strike hazard** : Occasionnel / *Random*.
Assuré pour vol programmé / *Provided for scheduled flight*.
- 13 - **Hangars pour aéronefs de passage / Transient aircraft hangars** : NIL.
- 14 - **Réparations / Repairs** : NIL.
- 15 - **ACB** : de Deauville TEL : 02 31 64 00 93.
- 16 - **GRF** : Service d'évaluation et de report de l'état de surface de piste / *Global Reporting Format*
Service assuré par RFFS pendant les horaires suivants :
LUN-DIM et JF :
0800-1700 du 01 NOV au 31 MAR
0800-1900 du 01 APR au 31 OCT, et pendant les opérations d'extension de l'Exploitant.
En dehors de ces HOR, GRF non assuré.
Indisponibilité GRF en cas de déclenchement du RFFS.
RCR (Runway Condition Report) actualisé et transmis à chaque inspection de piste.
Transmission AIREP auprès des services de l'Exploitant et du SNA Local :
aerogs@aeroportdeauville.com / sna-o-cca-lfrg-ld@aviation-civile.gouv.fr
Service provided by RFFS during the following hours :
MON-SUN and public HOL :
0800-1700 from 01 NOV to 31 MAR
0800-1900 from 01 APR to 31 OCT,
and during AD extended hours of operation.
Outside these SKED, GRF not provided.
GRF unavailability in case of RFFS triggering.
RCR (Runway Condition Report) updated and transmitted at each RWY inspection. AIREP transmission to the services of the Operator and the Local SNA :
aerogs@aeroportdeauville.com / sna-o-cca-lfrg-ld@aviation-civile.gouv.fr