

# ATTERRISSAGE A VUE

## Visual landing

Usage restreint  
Restricted use

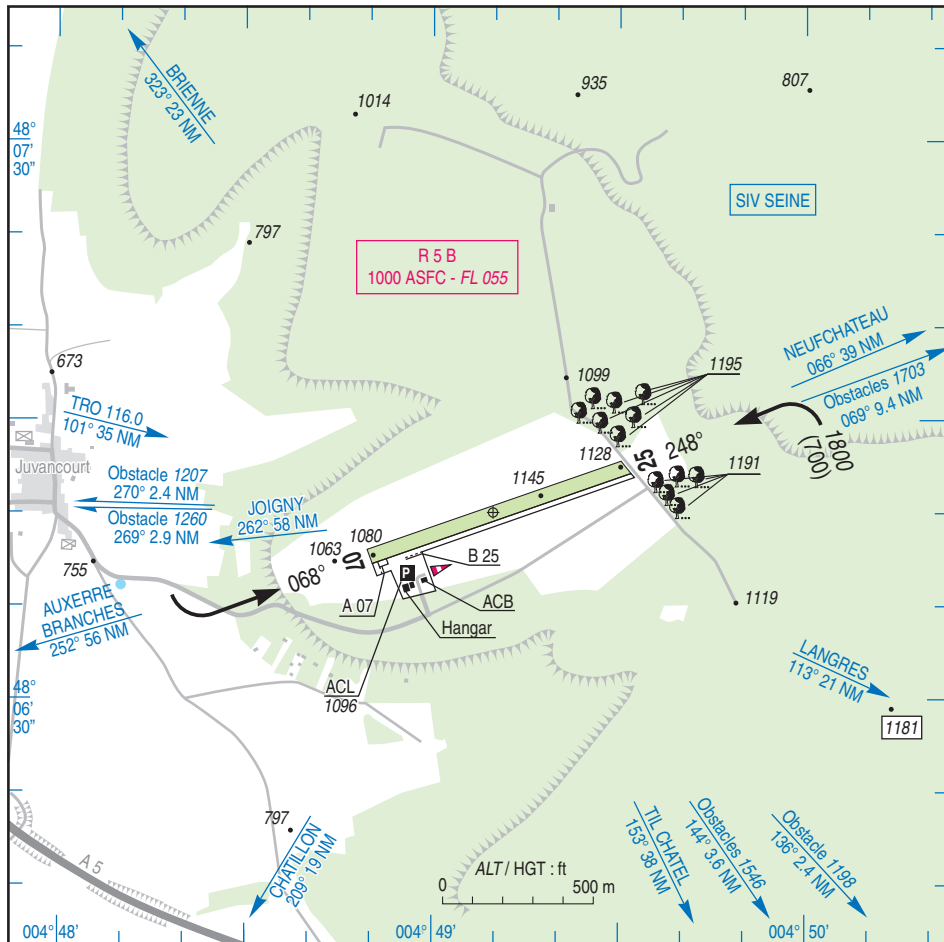
# JUVANCOURT

## AD 2 LFXQ ATT 01

13 JUL 23

|   |   |                                |
|---|---|--------------------------------|
|  | <b>ALT AD : 1147 (41 hPa)</b><br>LAT : 48 06 50 N<br>LONG : 004 49 10 E | <b>LFXQ</b><br>VAR : 2° E (20) |
|---|---|--------------------------------|

APP : NIL  
 TWR : NIL  
 A/A : 123.500



| RWY | QFU | Dimension<br>Dimension | Nature<br>Surface      | Résistance<br>Strength | TODA | ASDA | LDA |
|-----|-----|------------------------|------------------------|------------------------|------|------|-----|
| 07  | 068 | 900 x 50               | Non revêtue<br>Unpaved | -                      | 900  | 900  | 900 |
| 25  | 248 |                        |                        |                        | 900  | 900  | 900 |

Aides lumineuses : NIL

Lighting aids : NIL

## JUVANCOURT

### Consignes particulières / *Special instructions*

#### Conditions d'utilisation de l'AD

AD réservé aux ACFT basés et à ceux basés sur les AD voisins (1). Utilisable par les hélicoptères.

AD réservé aux ACFT dont la distance de référence est inférieure à 800 mètres.

#### Procédures et consignes particulières

Piste en dos d'âne.

Pente début de piste QFU 248° : 6%.

Roulage interdit hors piste et TWY.

Utilisation simultanée du TWY B et de la piste interdite.

#### Activités diverses

Activité de voltige (N° 6104) : 2600 ft AMSL/4500 ft AMSL, axe de piste, 750 m de part et d'autre de l'ARP.

Hors activité LF-R 5 B.

HJ seulement : 0700-1900 (ETE-1HR).

Activité réservée aux pilotes autorisés par l'exploitant.

#### **AD operating conditions**

*AD reserved for home-based ACFT or based on neighbouring AD (1). Usable by HEL.*

*AD reserved to ACFT whose reference distance is lower than 800 m.*

#### **Procedures and special instructions**

*Hump-backed RWY.*

*Slope at the beginning of runway QFU 248° : 6%.*

*Taxiing prohibited except on RWY and TWY.*

*Simultaneous use of TWY B and RWY prohibited.*

#### **Special activities**

*Aerobatics activity (NR 6104) : 2600 ft AMSL/4500 ft AMSL, axis of RWY, 750 m from each side of ARP.*

*Except during LF-R 5 B activity.*

*HJ only : 0700-1900 (SUM-1HR).*

*Activity reserved for pilots authorized by AD operator.*

**(1) AD voisins / Neighbouring AD :** AUXERRE BANCHES, BAR SUR SEINE, BRIENNE, CHATILLON, CHAUMONT, D. DAROIS, NEUFCHATEAU, JOIGNY, JOINVILLE, LANGRES, SAINT DIZIER, SEZANNE, TIL CHATEL, TROYES, VITRY LE FRANÇOIS.

### Informations diverses / *Miscellaneous*

Horaires sauf indication contraire / *Timetables unless otherwise specified*  
UTC HIV ; HOR ETE : -1HR / *UTC WIN ; SUM SKED : -1HR*

- 1- **Situation / Location :** 1,5 km E Juvancourt (10 - Aube).
- 2- **ATS :** NIL.
- 3- **VFR de nuit / Night VFR :** NIL.
- 4- **Exploitant d'aérodrome / AD operator :** ACB.
- 5- **CAA :** DSAC - NE (voir / see GEN).
- 6- **BRIA :** BORDEAUX (voir / see GEN).
- 7- **Préparation du vol / Flight preparation :** Acheminement FPL VFR / *Addressing VFR FPL :* voir / see GEN 12.
- 8- **MET :** VFR : voir / see GEN VAC ; IFR : voir / see AIP GEN 3.5 ; Station : NIL.
- 9- **Douanes, Police / Customs, Police :** NIL.
- 10- **AVT :** NIL.
- 11- **RFFS :** Niveau 1 / *Level 1.*
- 12- **Péril animalier / Wildlife strike hazard :** NIL.
- 13- **Hangars pour aéronefs de passage / Transient aircraft hangars :** NIL.
- 14- **Réparations / Repairs :** NIL.
- 15- **ACB :** du Barsuraubois TEL : 03 25 27 81 06.