

ATTERRISSAGE A VUE

Visual landing

Ouvert à la CAP
Public air traffic

BESANÇON LA VEZE

AD 2 LQFM ATT 01

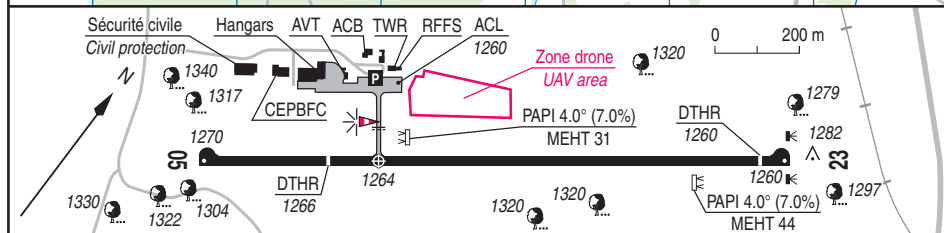
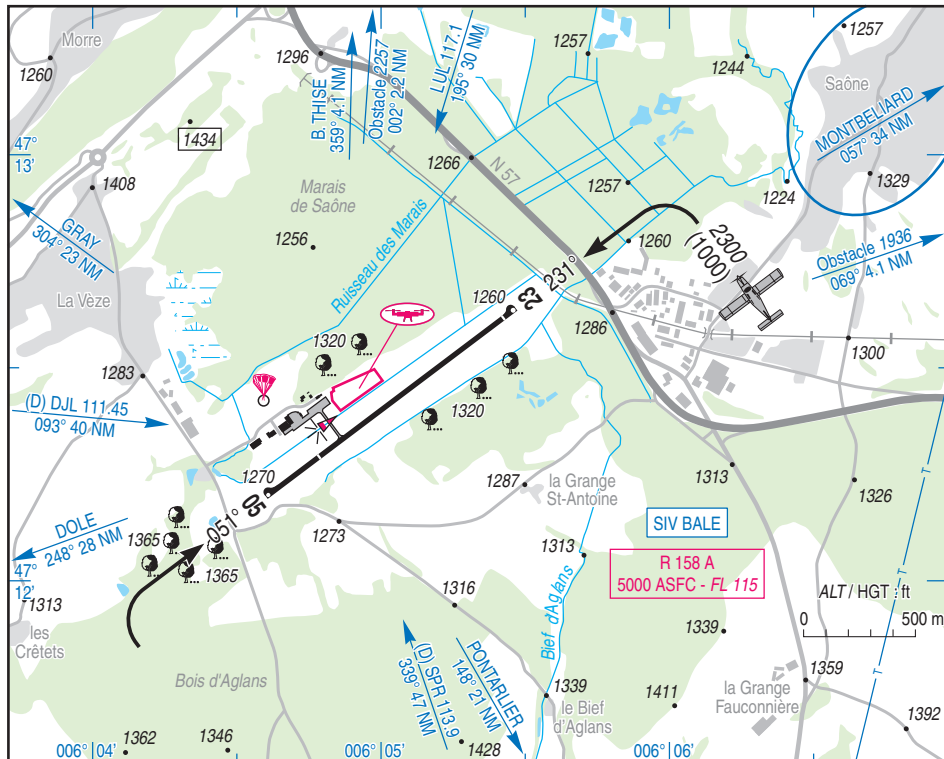
23 FEB 23

	ALT AD : 1270 (46 hPa) LAT : 47 12 19 N LONG : 006 04 50 E	LQFM VAR : 2°E (20)
--	---	-------------------------------

APP : NIL

TWR : NIL

AFIS : 122.200. Absence AFIS : **A/A** (122.200) FR seulement/only.



RWY	QFU	Dimensions Dimension	Nature Surface	Résistance Strength	TODA	ASDA	LDA
05 23	051 231	1400 x 23	Revêtue Paved	9 F/D/W/T	1400 1400	1400 1400	1090 1340

Aides lumineuses : BI RWY 05/23
PCL sur PPR agent AFIS.

Lighting aids : LIL RWY 05/23
PCL PPR from AFIS operator.



AMDT 03/23 **CHG** : Zone drone, évitement de survol Saône, suppression RDL BSV, ajout encart INFRA, fond topo, normalisation.

© SIA

BESANCON LA VEZE

Consignes particulières / *Special instructions*

Conditions d'utilisation de l'AD

AD réservé aux ACFT munis de radio.
ULM sur PPR exploitant d'aérodrome.
Activité IFR possible.

Dangers à la navigation aérienne

Accotements de piste non aménagés.

Procédures et consignes particulières

Tour de piste avion par le SE en évitant le survol de la commune de SAONE.

QFU 231° préférentiel à l'atterrissage cause procédure IFR.

QFU 231° préférentiel au décollage cause environnement.

Roulage interdit hors RWY et TWY.

Entraînement IFR aéronefs non basés sur PPR exploitant d'aérodrome.

VFR de nuit

Restrictions vol de nuit (sauf vols sanitaires et commerciaux) :

- du 1er avril au 30 septembre : TKOF et LDG interdits à partir de 2359 LT.

- du 1er octobre au 31 mars : TKOF et LDG interdits à partir de 2200 LT.

Activités diverses

PJE sur AD (N° 215) réservé aux usagers autorisés par l'exploitant d'aérodrome. FL 145.

ETE : LUN-VEN : 0700-SS.

HIV : LUN-VEN : 0800-SS.

SAM, DIM, JF : SR-SS.

Au-dessus de 5000 ft ASFC, lorsque la R158A est active, contact radio obligatoire avec RAKI RADAR ou CDC de remplacement : 119.700, SSR obligatoire.

Une attente éventuelle de 6 à 10 minutes MAX pourra être demandée par RAKI RADAR ou CDC de remplacement.

Au-dessus du FL 115, largages possibles hors activité militaire : PPR BALE INFO .

← Activité particulière d'aéronefs sans équipage à bord, centrée sur 47°12'26"N-006°04'53"E :

← - LUN-DIM : SR-SS,

- selon conditions fixées par protocole,

- activité réservée aux usagers désignés par protocole,

- activité réelle connue de LA VEZE INFO.

AD operating conditions

AD reserved for radio-equipped ACFT.

ULM : PPR from AD operator.

Possible IFR operations.

Air navigation hazards

RWY shoulders not provided.

Procedures and special instructions

ACFT traffic circuit SE of AD must be conducted in a way to avoid village of SAONE.

Landing preferred QFU 231° due to IFR procedure.

Take-off preferred QFU 231° due to environment.

Taxiing prohibited except on RWY and TWY.

IFR training for non based ACFT : PPR from AD operator.

Night VFR

VFR restrictions (except sanitary and commercial flights) :

- From 1st of April to 30th of September : TKOF and LDG prohibited from 2359 LT.

- From 1st of October to 31th of March : TKOF and LDG prohibited from 2200 LT.

Special activities

PJE on AD (NR 215) reserved for users authorized by AD operator. FL 145.

SUM : MON-FRI : 0700-SS.

WIN : MON-FRI : 0800-SS.

SAT, SUN, HOL : SR-SS.

ABV 5000 ft ASFC, when R158A is active, radio contact with RAKI RADAR or CDC substitution : 119.700, SSR mandatory.

A possible MAX 6 to 10 minutes wait could be required by RAKI RADAR or CDC substitution.

ABV FL 115, possible drops outside MIL activity : PPR BASEL INFO.

Special activity of unmanned aircraft, centered on 47°12'26"N-006°04'53"E :

- MON-SUN : SR-SS,

- under conditions set out by the protocol,

- Activity reserved for users designated by the protocol,

- real activity known by LA VEZE INFO.

BESANCON LA VEZE

Informations diverses / Miscellaneous

Horaires sauf indication contraire / *Timetables unless otherwise specified*
UTC Hiv ; HOR ETE : -1HR / UTC WIN ; SUM SKED : -1HR

- 1 - **Situation / Location** : 5,5 km SE Besançon (25 - Doubs).
- 2 - **ATS** : AFIS : LUN-VEN sauf JF : 0800-1130 ; 1300-1700. En dehors de ces HOR : PPR AFIS PN 1HR. AFIS peut être rendu sans préavis 24/7. Info connue sur LA VEZE INFO.
AFIS : MON-FRI except HOL : 0800-1130 ; 1300-1700. Outside these SKED : PPR AFIS PN 1HR. AFIS may be provided without prior notice 24/7. Information available on LA VEZE INFO.
TEL : 03 81 83 15 32 - FAX : 03 81 83 45 22.
Aérodrome de Besançon La Vèze, 25660 La Vèze. E-mail : afis@smabl.v.fr
- 3 - **VFR de nuit / Night VFR** : Agréé (voir aides lumineuses) / *Approved (see lighting aids)*.
- 4 - **Exploitant d'aérodrome / AD operator** : Syndicat Mixte de l'aérodrome de Besançon La Vèze.
La City - 4, rue Gabriel Plançon - 25000 Besançon.
TEL : 03 81 83 15 32.
- 5 - **CAA** : DSAC - NE (voir / see GEN).
- 6 - **BRIA** : BORDEAUX (voir / see GEN).
- 7 - **Préparation du vol / Flight preparation** : Accès internet HOR AFIS / *Internet access AFIS SKED.*
Acheminement / *Addressing FPL* : voir / see GEN.
- 8 - **MET** : voir / see GEN ; Station : NIL.
- 9 - **Douane, Police / Customs, Police** : PN 12 HR LUN-VEN pour les vols entre SR-30 et SS + 30.
PN 24 HR SAM, DIM, JF et vols après SS + 30.
PN 12 HR MON-FRI for flights between SR-30 and SS + 30.
PN 24 HR SAT, SUN, HOL and flights after SS + 30.
Demande simultanée auprès des autorités suivantes :
Simultaneous request to following authority :
Douane / *Customs* : TEL : 09 70 27 74 01 - FAX : 04 72 82 12 02 - E-mail : codt-metz@douane.finances.gouv.fr
Gendarmerie : TEL : 03 81 81 32 23 - FAX : 03 81 81 95 70.
Vols à destination/en provenance d'un pays hors Espace Schengen non acceptés.
Flights to/from country outside Schengen not accepted.
- 10 - **AVT** : Carburants / *Fuel* : 100 LL, JET A1 (CIV-MIL).
Lubrifiants / *Lubricants* : NIL.
LUN-VEN, sauf JF : 0800-1100 ; 1300-1630.
Avitaillement possible en dehors de ces HOR et SAM, DIM, JF sur PPR AFIS.
Païement comptant, chèques, cartes bancaires (sauf American Express), bons modèle 19 du SEA ou bons SEFA acceptés, cartes AEG. Avitaillement possible H24 avec CB.
MON-FRI except HOL : 0800-1100 ; 1300-1630.
AVT possibility outside of these SKED and SAT, SUN, HOL on PPR from AFIS.
Cash payment, cheques, credit cards (except American Express), SEA model 19 vouchers or SEFA vouchers, AEG cards. Refuelling possible H24 with credit card.
- 11 - **RFFS** : Niveau 2 : LUN-VEN : 0800-1130, 1300-1700.
En dehors de ces HOR : Niveau 1, ou niveau 2 PPR AFIS PN 1HR.
Niveau 4 possible avec PPR PN 24 HR AFIS. TEL : 03 81 83 15 32 - E-mail : afis@smabl.v.fr
Level 2 : MON-FRI : 0800-1130, 1300-1700.
Outside these SKED : Level 1, or level 2 PPR AFIS PN 1HR.
Level 4 possible with PPR PN 24 HR AFIS. TEL : +33 (0)3 81 83 15 32 - E-mail : afis@smabl.v.fr
- 12 - **Péril animalier / Wildlife strike hazard** : NIL.
- 13 - **Hangars pour avions de passage / Transient aircraft hangars** : Possible O/R AFIS.
- 14 - **Réparations / Repairs** : NIL.
- 15 - **ACB** : Centre Ecole de Parachutisme CEPBFC TEL : 03 81 81 35 58.
Aéroclub de Besançon La Vèze TEL : 06 15 50 73 85.
Club aéronautique comtois TEL : 03 81 58 96 17.
Base hélicoptère de la sécurité civile TEL : 03 81 83 60 60.

BESANCON LA VEZE

16 - Transports : A proximité / *In the vicinity.*

17 - Hotels, restaurants : Restaurant à proximité / *In the vicinity.*

18 - GRF : Service d'évaluation et de report de l'état de surface de piste / *Global Reporting Format* : HOR ATS /
ATS SKED