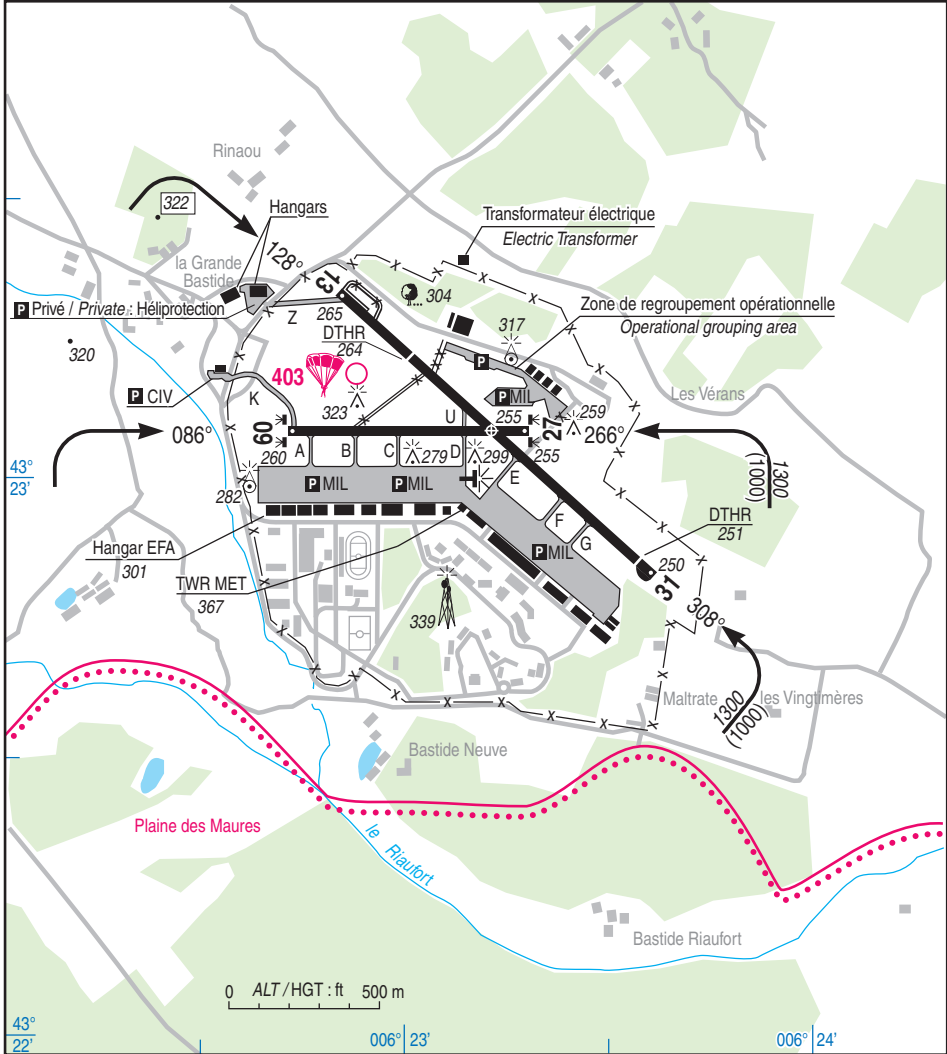




10 AUG 2023



RWY	QFU	Dimensions <i>Dimension</i>	Nature <i>Surface</i>	Résistance <i>Strength</i>	TODA	ASDA	LDA
13	128	1399 x 30	Revêtue <i>Paved</i>	RWY 13 : 0-268m : 40 F/A/W/T 268-1277m : 27 F/A/W/T 1277-1399m : 18 F/A/W/T	1399	1399	1131
31	308			RWY 31 : 0-122m : 18 F/A/W/T 122-1131m : 27 F/A/W/T 1131-1399m : 18 F/A/W/T	1399	1399	1338
09 27	086 266	799 x 30	Revêtue <i>Paved</i>	46 F/A/W/T	799 799	799 799	799 799

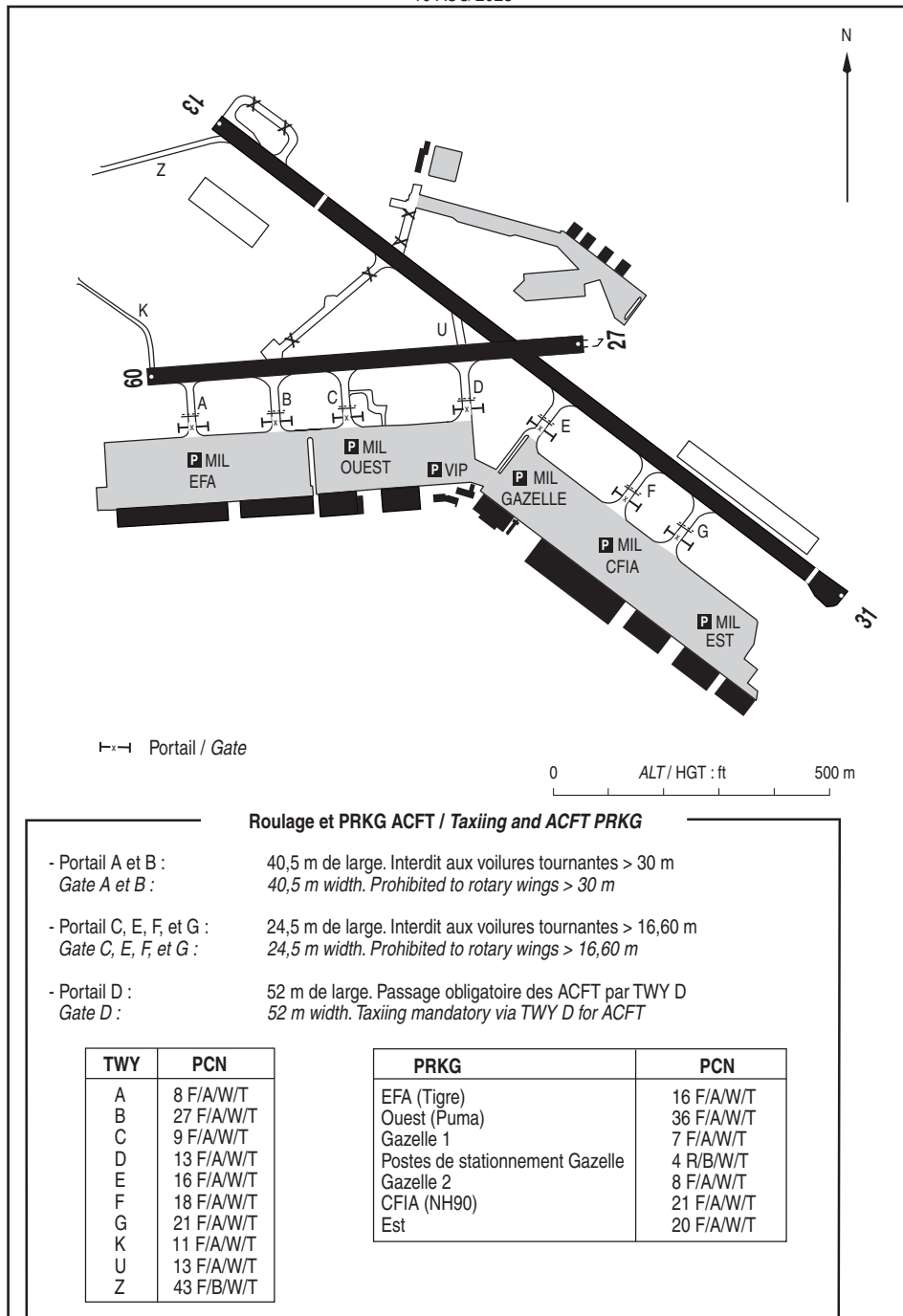
**Aides lumineuses :**

RWY 09/27 : HI/BI

**Lighting aids :**

RWY 09/27 : LIH/LIL

10 AUG 2023



## LE LUC LE CANNET

### Consignes particulières / *Special instructions*

#### Conditions d'utilisation de l'AD

Code de référence AD (OACI) :

- RWY 09/27 : 1C
- RWY 13/31 : 2C

AD agréé à usage restreint

Interdit aux ACFT non munis de radio, GLD et ULM  
Ecole de pilotage (entraînement IFR) réservée aux  
ACFT basés

#### RWY 09/27 limitée :

- A vue, de jour uniquement aux ACFT d'Etat et du  
paraclub LPMC
- Interdite de nuit sauf ACFT basés et ACFT autorisés

- Vols CAM T sont hors périmètre homologation

#### RWY 13/31 : non balisée

AD inutilisable hors RWY et TWY sauf pour les besoins  
du gestionnaire

ASI sans signification en dehors des HOR ATS

PRKG réservés aux ACFT d'Etat

#### Pour ACFT CIV :

Accueil prioritaire du trafic MIL sauf emergency  
Accueil du trafic CIV selon protocole ou demande de  
PPR nécessaire 48 HR à l'avance à :

be-2rhc-operations.resp.fct@intra.def.gouv.fr  
(vol drone :

be-2rhc-ops-drones.resp.fct@intra.def.gouv.fr)

Pas d'embarquement / débarquement de PAX

Absence de service douanier

Infrastructure civile inexistante

Contact radio avant mise en route sur LE LUC GND

#### Pour ACFT d'Etat non basé :

PPR obligatoire par MSG

Email : be-2rhc-operations.resp.fct@intra.def.gouv.fr  
(vol drone :

be-2rhc-ops-drones.resp.fct@intra.def.gouv.fr)

☎ 04 98 11 73 55 - TEL MIL : 864 834 7355

Hors ATS : Directeurs des Vols 06 14 63 62 69

Le NR PPR devra obligatoirement figurer en case 18  
du FPL CAM ou CAG

FPL obligatoire pour tous vols à destination de LE LUC

Emargement obligatoire sur le cahier d'escalade à l'ESA  
pour les ACFT non basés

#### **Dangers à la navigation aérienne**

LUN-VEN : intense activité ACFT et HEL dans le circuit  
de piste et aux abords de celui-ci

Afin d'assurer une séparation avec le trafic opérationnel  
militaire, des attentes en vol pourront être données aux  
ACFT civils VFR

#### **AD operating conditions**

*AD reference code (ICAO) :*

- RWY 09/27 : 1C
- RWY 13/31 : 2C

*AD with restricted use*

*Prohibited to no radio equipped ACFT, GLD and ULM.  
Flying school (IFR training) reserved for based ACFT.*

#### RWY 09/27 limited :

*- VFR conditions, during day time only for State ACFT  
and paraclub LPMC*

*- Prohibited at night time, except based ACFT and  
ACFT authorized*

*- CAM T flights are outside the scope of homologation*

#### RWY 13/31 : without lights

*AD unusable outside RWY and TWY except needs of  
the operator*

*Disregard signal aera out of ATS HOR*

*PRKG reserved for State ACFT*

#### For CIV ACFT :

*Priority reception of MIL traffic except emergency  
Reception of CIV traffic according to protocol or PPR  
request required 48 HR in advance on :*

*be-2rhc-operations.resp.fct@intra.def.gouv.fr  
(UAV flight :*

*be-2rhc-ops-drones.resp.fct@intra.def.gouv.fr)*

*No PAX embarking / disembarking*

*No custom services*

*No public infrastructure*

*Radio contact with LE LUC GND before start up*

#### For not based State ACFT :

*PPR mandatory by MSG*

*Email : be-2rhc-operations.resp.fct@intra.def.gouv.fr  
(UAV flight :*

*be-2rhc-ops-drones.resp.fct@intra.def.gouv.fr)*

*☎ 04 98 11 73 55 - TEL MIL : 864 834 7355*

*Out of ATS : Flight director 06 14 63 62 69*

*PPR NR must be mentioned in OAT or GAT FPL, field  
18*

*FPL mandatory for all flights bound to LE LUC*

*Compulsory annoting on the exercise book of stop-over  
in the ESA for not based ACFT*

#### **Air navigation hazards**

*MON-FRI : Intense ACFT and HEL activity in and the  
AD circuit vicinity*

*In order to ensure separation from military operational  
traffic, holding pattern may be given to civilian ACFT  
in VFR*

## LE LUC LE CANNET

### Procédures et consignes particulières

#### Procédure moindre bruit :

Montée taux MAX. Passage d'avions à réaction interdit <1500 ft AMSL. La descente vers le circuit de piste doit s'effectuer le plus tardivement possible afin de réduire les nuisances

#### Procédures de DEP :

- Pour le point NE : Monter 1300 ft AMSL

Dès que possible, suivre le sud de l'autoroute jusqu'au point NE

- Pour le point SE : 2000 ft AMSL

- Pour les points NW, NL, SW, et SE : 1500 ft AMSL

#### Procédure d'ARR :

- Pour les points NW, NL, SW, et SE : 2000 ft AMSL

- Pour le point NE : 1800 ft AMSL

### Transit VFR :

Pénétration LF-R95 sur autorisation, après contact radio suivre les instructions de LE LUC APP

Altitude préférentielle de transit 2500/3000 ft AMSL

Réserve naturelle de la Plaine des Maures :

Hauteur MNM de survol 1000 ft ASFC

Cette interdiction ne s'applique pas :

- aux besoins TKOF et LDG sur LE LUC AD ainsi

qu'aux manoeuvres s'y rattachant

- aux ACFT d'Etat en nécessité de service

- aux opérations de police, de sauvetage ou de gestion

de la réserve naturelle

### Procedures and special instructions

#### Noise abatement procedure :

Climb MAX rate. Passage of jet aircrafts prohibited <1500 ft AMSL. Due to noise abatement descent to visual pattern altitude should be delayed as much as possible

#### DEP procedures :

- NE point : Climb 1300 ft AMSL

As soon as possible, follow the south of the highway up to NE point

- SE point : 2000 ft AMSL

- NW, NL, SW and SE points : 1500 ft AMSL

#### ARR procedures :

- NW, NL, SW and SE points : 2000 ft AMSL

- NE point : 1800 ft AMSL

### VFR transit :

Penetration of LF-R95 under autorisation, after radio contact follow LE LUC APP instructions

Preferential transit altitude 2500/3000 ft AMSL

Nature reserve of la Plaine des Maures :

MNM height of overflight 1000 ft ASFC

This banning is not applicable :

- to needs of TKOF or LDG on LE LUC AD and to

attached manoeuvre

- to state ACFT on operational requirements

- to police or rescue or the management of the nature

reserve operations

### Points de compte rendu / Reporting points

Points	Coordonnées / Coordinates	Noms / Names
DG	43°33'30"N - 006°27'41"E	Draguignan (Pylône / Pylon)
MY	43°38'47"N - 006°03'49"E	Montmeyan (Travers nord lycée / Through north high school)
BJ	43°33'38"N - 006°00'37"E	Barjols (Rond point / Circus)
NC	43°25'15"N - 006°23'00"E	Centrale électrique d'Entraigues / Entraigues power station
NE	43°27'00"N - 006°29'33"E	Les Arcs Pont de l'échangeur routier S de la zone du Super U / Bridge of the road interchange S of Super U
NW	43°28'00"N - 006°18'45"E	Pont d'Argens (D17) / Argens bridge (D17)
SA	43°20'22"N - 006°07'15"E	Ste Anastasie (Travers sud gymnase / Through south gymnasium)
SE	43°19'16"N - 006°27'50"E	La Garde Freinet (Fort Freinet) / Freinet fort
SW	43°19'05"N - 006°17'55"E	Gonfaron (Pont sur l'autoroute / Bridge over motorway)
VC	43°11'30"N - 006°16'49"E	Pointe NE du golf de Valcros / NE point of Valcros golf
PL	43°31'20"N - 005°42'11"E	Puyloburier (Château du Général / General's castle)
TV	43°24'29"N - 005°55'07"E	Tourves (Ruines de château / Ruins of castle)
NL	43°28'00"N - 006°23'18"E	Lorgues (Carrefour D10 - D48 - Ligne électrique / Crossroad D10 - D48 - Power line)
UB	43°24'47"N - 006°20'56"E	Sortie uniquement / Exit only Déchèterie route du Thoronet embranchement D17 et ligne électrique / Recycling center Le Thoronet road junction D17 and power line

---

## LE LUC LE CANNET

---

### Consignes particulières / *Special instructions*

#### Chemins d'accès :

Par l'Ouest : PL - BJ - DG

Par le Nord : MY - TV - TOULON

Par le Sud : TV - SA - LA MOLE

#### *Entry routings :*

*By the West : PL - BJ - DG*

*By the North : MY - TV - TOULON*

*By the South : TV - SA - LA MOLE*

#### | **Activités diverses**

PJE NR 403 : SFC-FL130, SAM, DIM, JF : SR-SS

Activité hors HOR ATS annoncée par NOTAM et connue par MARSEILLE INFO (FL  $\geq$  055) et LE LUC APP (FL < 055)

#### ***Special activities***

*PJE NR 403* : *SFC-FL130, SAT, SUN, HOL : SR-SS*

*Out of HOR ATS, activity announced by NOTAM and known on MARSEILLE INFO (FL  $\geq$  055) and LE LUC APP (FL < 055)*

## LE LUC LE CANNET

### Informations diverses / Miscellaneous

Horaires sauf indication contraire / *Timetables unless otherwise specified*  
 UTC HIV ; HOR ETE : -1HR / UTC WIN ; SKED SUM : -1HR

**1 - Situation / Location :** 6 km E Le Luc (83 -Var)

**2 - ATS :** LUN-JEU / MON-THU : 0700-1615

VEN / FRI : 0700-1100

SAM, DIM, JF / SAT, SUN, HOL : Fermé / Closed

AD activable H24 selon les besoins du gestionnaire / *AD activated H24 according to managing authority needs*

☎ 04 98 11 74 51 - TEL MIL : 864 834 7451 (CDT ESA)\*

☎ 04 98 11 74 55 - TEL MIL : 864 834 7455 (TWR)\*

**3 - VFR de nuit / Night VFR :** Non agréé / *Not approved*

**4 - Exploitant d'aérodrome / AD operator :** Ministère des Armées (ALAT)

Base école 2ème RHC - Quartier Général Lejay

Chemin de BAGARRY

83340 Le Cannet des Maures

OPS : HOR ATS ☎ 04 98 11 73 55 - TEL MIL : 864 834 7355

Hors HOR ATS ☎ 06 14 63 62 69 (DV)

**5 - CAA :** Délégation : COTE D'AZUR (voir / *see* GEN)

**6 - BNIA :** BORDEAUX (voir / *see* GEN)

**7 - Préparation du vol / Flight preparation :** Acheminement FPL VFR / *Addressing VFR FPL : voir / see* GEN 12

BDP / BIA : HOR ATS ☎ 04 98 11 74 57 - TEL MIL : 864 834 7457\*

OPS : HOR ATS ☎ 04 98 11 73 55 - TEL MIL : 864 834 7355

**8 - MET :** VFR : voir / *see* GEN VAC - IFR : voir / *see* AIP GEN 3.5

Été / *Summer* : LUN-JEU / MON-THU : 0400-1500

VEN / FRI : 0400-1000

SAM, DIM, JF / SAT, SUN, HOL : NIL

Hiver / *Winter* : LUN-JEU / MON-THU : 0500-1600 UTC

VEN / FRI : 0500-1100 UTC

SAM, DIM, JF / SAT, SUN, HOL : NIL

Hors HOR ATS / *Out of ATS HOR* : O/R with PN

☎ 04 98 11 74 62\* (PREVI MIL)

**9 - Douanes, Police / Customs, Police :** NIL

**10 - AVT :** Carburant / *Fuel* : MIL : F34, F35

Lubrifiants / *Oil* : O 138 - O 150 - O 155 - O 156 - Autres / *Others* : H 515

HOR ATS / ATS SKED

**11 - RFFS :** OACI : 4 - OTAN : 4

OACI : 6 sur préavis de 72 HR (auprès des OPS) / *72 HR on notice* - OTAN : 4

**12 - Pêril animalier / Wildlife strike hazard :** Occasionnel / *Random*

**13 - Hangars pour aéronefs de passage / Transient aircraft hangar :**

Selon disponibilités (pour HEL MIL uniquement) / *depending on availability (for MIL HEL only)*

**14 - Réparations / Repairs :** NT1 1 et 2 : HEL PUMA - FENNEC - GAZELLE - TIGRE - NH90

Pièces et moteurs de rechange selon disponibilité / *Spare parts and engines depending on available stock*

**15 - ACB :** Centre École de Parachutisme «Côte d'Azur»

**16 - Transports / Transport :** Taxis O/R

**17 - Hôtel, Restaurants :** Sur AD : Mess MIL / *On AD : MIL Canteen*

→ **18 - GRF :** Service d'évaluation et de report de l'état de surface de piste / *Global Reporting Format* : HOR ATS /  
 ATS SKED

← **19 - Divers / Miscellaneous :** NIL

\* Ligne téléphonique enregistrée / *Telephone recorded*