

ATTERRISSAGE A VUE

Visual landing

Usage restreint
Restricted use

SAINT GALMIER

AD 2 LFKM ATT 01

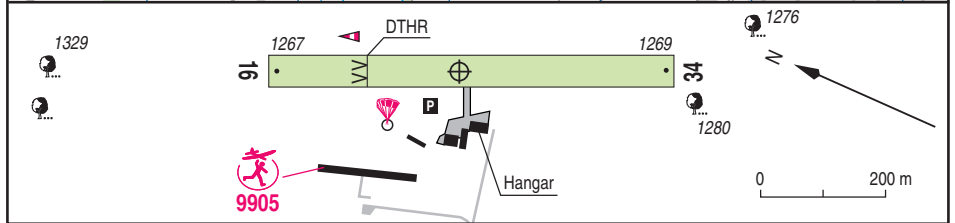
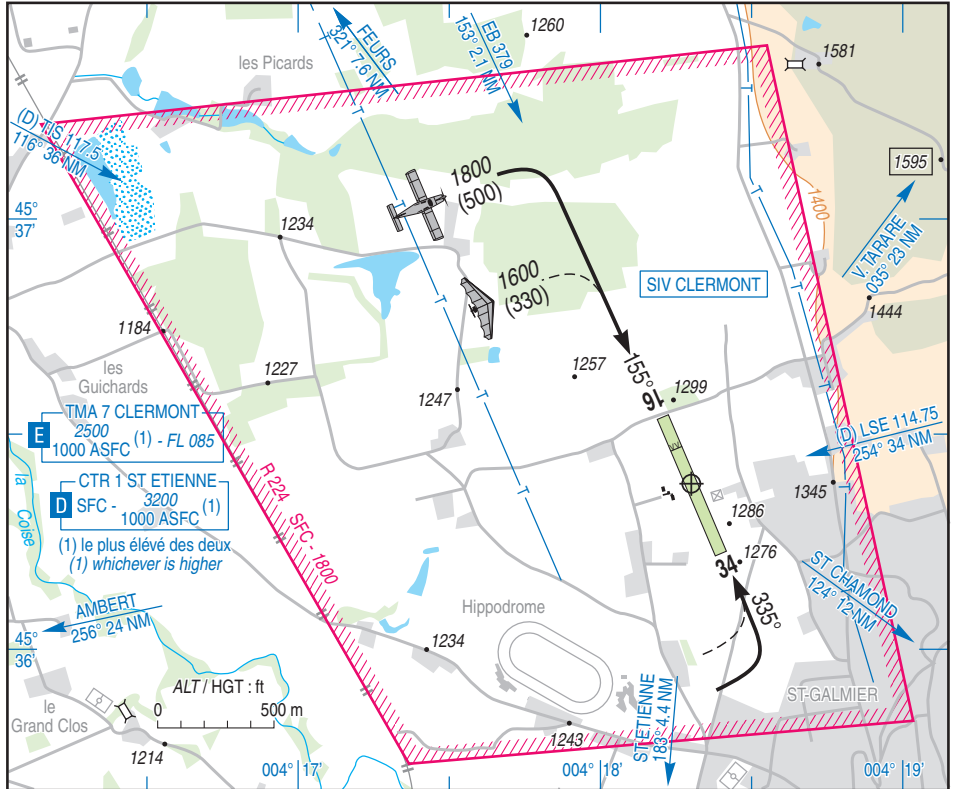
16 JUN 22

	ALT AD : 1269 (46 hPa) LAT : 45 36 23 N LONG : 004 18 18 E	LFKM VAR : 2°E (20)
---	---	-------------------------------

APP : CLERMONT Approche/Approach 120.500

TWR : ST ETIENNE Tour/Tower 119.250 en-dehors de la zone R 224 /outside R 224.

A/A : 123.500 (dans la zone R 224 /within R 224)



RWY	QFU	Dimensions Dimension	Nature Surface	Résistance Strength	TODA	ASDA	LDA
16	155	650 x 50	Non revêtue	-	650	650	515
34	335		Unpaved		650	650	650

Aides lumineuses : NIL Lighting aids : NIL

14 SEP 2017

SAINT-GALMIER**Consignes particulières / Special instructions****Conditions d'utilisation de l'AD**

Aérodrome réservé aux avions et planeurs dont les pilotes ont été reconnus aptes à utiliser l'aérodrome par un instructeur (ou détiennent une qualification d'instructeur).

Aérodrome utilisable par les HEL et ULM.

AD réservé aux ACFT munis de radio.

Décollages et atterrissages interdits à tout aéronef motorisé, sauf atterrissage d'urgence de 1130 à 1315 et de 1900 à 0800. (ETE : - 1 HR).

Procédures et consignes particulières

Les vols avions et ULM, sont interdits lors des parachutages.

HOR activation R 224 : 0800-1900 (ETE : - 1 HR).

AD situé à l'intérieur de la CTR SAINT-ETIENNE.

a) Trajectoire d'approche IFR de Saint-Etienne Loire axée sur EB, au-dessus de la R 224.

b) Consigne particulière en zone réglementée :

1) à l'intérieur de la R 224 (MAX 500 ft ASFC), vol possible en A/A sur 123.5 et sans transpondeur.

2) pour sortir de la R 224, clairance obligatoire pour entrer dans la CTR :

- signaler l'intention de vol avant le décollage sur 119.250, sinon contacter ST-ETIENNE TWR immédiatement après décollage.

- se maintenir dans la R 224 jusqu'à l'obtention de la clairance pour pénétrer dans la CTR.

Activités particulières

Parachutage sur AD (N° 419) : FL 150, SAM, DIM et JF: LS-CS+30. Activité réservée aux pilotes autorisés et selon protocole d'accord en vigueur. Activité réelle connue de SAINT-ETIENNE TWR, CLERMONT INFO, LYON INFO et MARSEILLE ACC. Autres HOR annoncés par NOTAM

AEM (N° 9905) : 500 ft ASFC, HOR activation R 224.

AD operating conditions

AD reserved for ACFT and gliders whose pilots have been recognized fit to use the AD by an instructor (or hold a flight instructor qualification)

AD usable by HEL and ULM

AD reserved for radio-equipped ACFT.

TKOF and LDG prohibited for motorized ACFT except for emergency landing from 1130 to 1315 and from 1900 to 0800. (SUM : - 1 HR).

Procedures and special instructions

Flights of aeroplanes and ULM are prohibited during parachuting.

R 224 activation SKED: 0800-1900 (SUM : - 1 HR).

AD located within CTR SAINT-ETIENNE.

a) IFR approach path to Saint-Etienne Loire AD via EB, above R 224.

b) Special instruction inside restricted area:

1) inside R 224 (MAX 500 ft ASFC) possible flight on A/A 123.5 and without transponder.

2) to leave R 224, mandatory clearance to enter CTR:

- signal flight purpose before take off on 119.250, otherwise contact immediately ST ETIENNE TWR after taking off.

- stay within R 224 as far as possible until obtaining the clearance to enter CTR.

Special activities

Parachuting over AD (NR 419): FL 150. SAT, SUN and HOL: SR-SS+30. Activity reserved for authorized pilots and according to the current agreement protocol. The effective activity is known by SAINT-ETIENNE TWR, CLERMONT INFO, LYON INFO, and MARSEILLE ACC. Other SKED announced by NOTAM

AEM (NR 9905): 500 ft ASFC, during R 224 activation.

SAINT-GALMIER

Informations diverses / Miscellaneous

Horaires sauf indication contraire / *Timetables unless otherwise specified*
UTC H1V ; HOR ETE : -1HR / UTC WIN ; SKED SUM : -1HR

- 1 - **Situation / Location** : 2 km NW Saint-Galmier (42 - Loire).
- 2 - **ATS** : NIL.
- 3 - **VFR de nuit / Night VFR** : Non agréé / *Not approved*.
- 4 - **Exploitant d'aérodrome / AD operator** : ACB.
- ← 5 - **CAA** : DSAC Centre-Est (voir / *see* GEN).
- ← 6 - **BRIA** : BORDEAUX (voir / *see* GEN).
- 7 - **Préparation du vol / Flight preparation** : Acheminement FPL VFR / *Addressing VFR FPL* : voir / *see* GEN 12.
- 8 - **MET** : VFR: voir / *see* GEN VAC ; IFR: voir / *see* AIP GEN 3.5 ; Station: NIL.
- 9 - **Douanes, Police / Customs, Police** : NIL.
- 10 - **AVT** : NIL.
- ← 11 - **RFFS** : Niveau 1 / *Level 1*.
- 12 - **Péril animalier / Wildlife strike hazard** : NIL.
- 13 - **Hangars pour avions de passage / Transient aircraft hangars** : Possible.
- 14 - **Réparations / Repairs** : NIL.
- 15 - **ACB** : Les Ailes Foréziennes
Aérodrome de St-Etienne Loire
42160 Andrézieux-Bouthéon
TEL : 04 77 36 56 09
- 16 - **Hôtels, restaurants** : sur / *on* AD.