

APPROCHE A VUE

Visual approach

Usage restreint
Restricted use

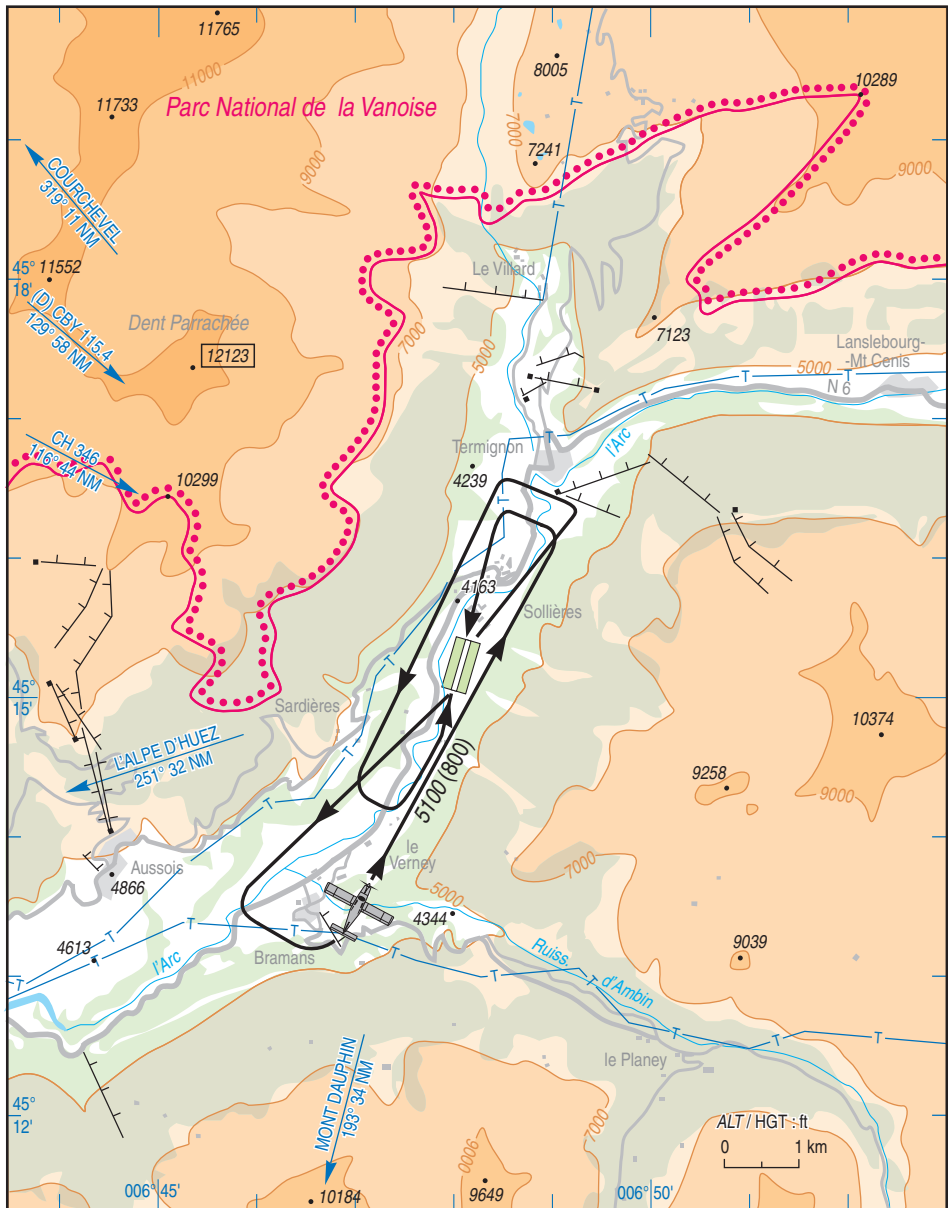
SOLLIERES SARDIERES

AD 2 LFKD APP 01

27 APR 17

				ALT AD: 4255 (146 hPa) LAT : 45 15 14 N LONG : 006 48 04 E	LFKD VAR : 2°E (15)
---	---	---	---	---	-------------------------------

APP : NIL
 TWR : NIL
 A/A : 123.5



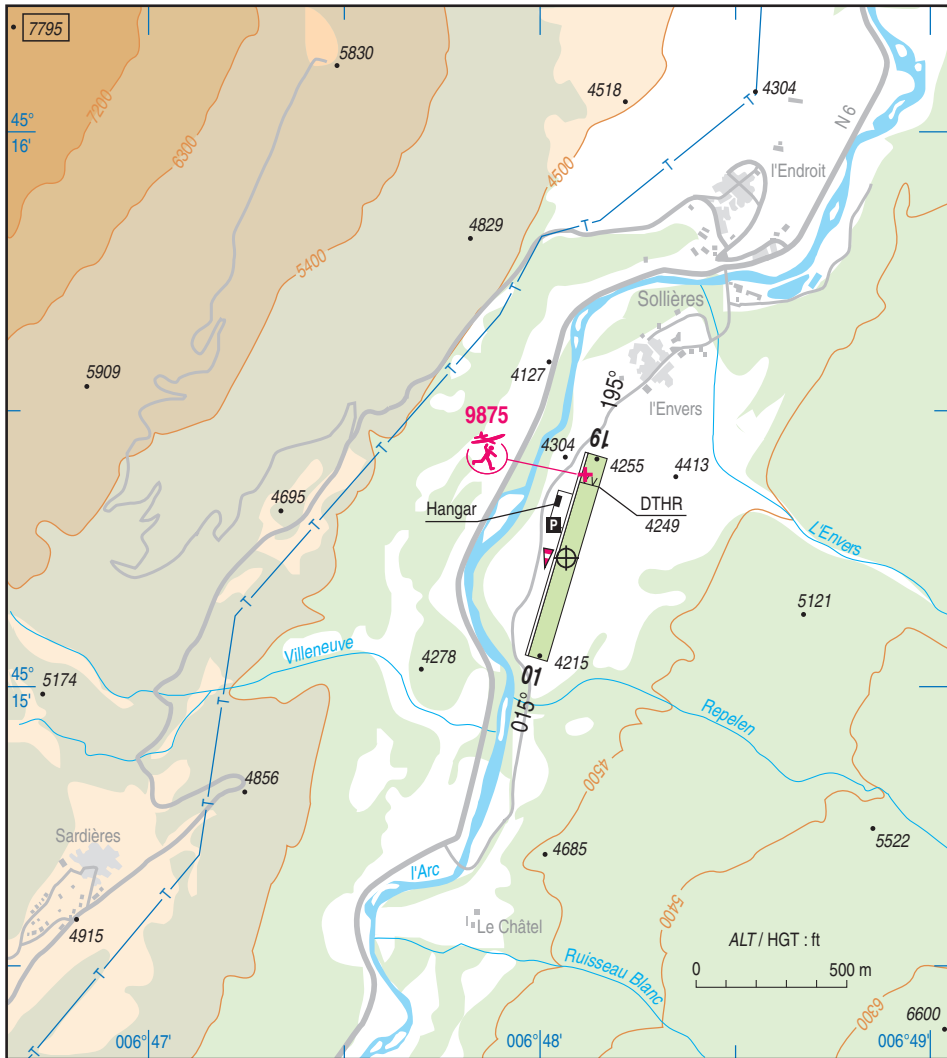
SOLLIERES SARDIERES

AD 2 LFKD ATT 01

ATTERRISSAGE A VUE

Visual landing

17 SEP 15



RWY	QFU	Dimensions Dimension	Nature Surface	Résistance Strength	TODA	ASDA	LDA
01	015	705 x 60	Non revêtue Unpaved	-	705	705	705
19	195				705	705	605

Aides lumineuses : NIL

Lighting aids : NIL

SOLLIERES SARDIERES

Consignes particulières / *Special instructions*

Conditions d'utilisation de l'AD

AD réservé aux pilotes répondant à l'une des conditions suivantes :

- basés ou basés sur les AD voisins (voir 1) et autorisés par un instructeur (ou possédant la qualification instructeur),
- titulaire de la qualification montagne,
- AD utilisable par HEL et ULM.

AD operating conditions

AD reserved for pilots complying with one of the following conditions :

- based or based on neighbouring AD (see 1) and authorized by an instructor (or holding an instructor's licence),
- holding a licence for mountain flights,
- AD available for HEL and ULM.

Procédures et consignes particulières

Entrée dans le circuit après verticale installations à 1400 ft AAL puis rejoindre la branche vent arrière par virage à gauche.

Procedures and special instructions

Entering in the circuit after overhead AD at 1400 ft AAL, then join downwind leg by left hand turning.

Activités diverses

AEM (N° 9875) : 500 ft ASFC, SR-SS.

Special activities

AEM (NR 9875) : 500 ft ASFC, SR-SS.

(1) AD voisins / *Neighbouring AD* :

ALBERTVILLE, ANNECY, ANNEMASSE, BARCELONNETTE, CHAMBERY AIX LES BAINS, CHAMBERY CHALLES LES EAUX, CHATEAU ARNOUX, COURCHEVEL, GAP, GRENOBLE LE VERSOUD, L'ALPE D'HUEZ, MEGEVE, MERIBEL, MOND'AUPHIN, SAINT JEAN EN ROYANS, SAINT REMY, SALLANCHES, SISTERON.

Informations diverses / *Miscellaneous*

Horaires sauf indication contraire / *Timetables unless otherwise specified*
UTC HIV ; HOR ETE : -1HR / UTC WIN ; SUM SKED : -1HR

- 1 - **Situation / Location** : 13 km NE Modane (73 - Savoie).
- 2 - **ATS** : NIL.
- 3 - **VFR de nuit / Night VFR** : Non agréé / *Not approved*.
- 4 - **Exploitant d'aérodrome / AD operator** : ACB.
- 5 - **CAA** : DSAC Centre-Est (voir / *see* GEN).
- 6 - **BRIA** : BORDEAUX (voir / *see* GEN).
- 7 - **Préparation du vol / Flight preparation** : Acheminement FPL VFR / *Addressing VFR FPL* : voir / *see* GEN 12.
- 8 - **MET** : VFR : voir / *see* GEN VAC ; IFR : voir / *see* AIP GEN 3.5 ; Station : NIL.
- 9 - **Douanes, Police / Customs, Police** : NIL.
- 10 - **AVT** : NIL.
- 11 - **RFFS** : Niveau 1 / *Level 1*.
- 12 - **Péril animalier / Wildlife strike hazard** : NIL.
- 13 - **Hangars pour aéronefs de passage / Transient aircraft hangars** : NIL.
- 14 - **Réparations / Repairs** : NIL.
- 15 - **ACB** : de Haute Maurienne, BP 800 20, 73500 Modane TEL : 06 60 47 03 06
E-mail : achm73@gmail.com