

# ATTERRISSAGE A VUE

## Visual landing

Usage restreint  
Restricted use

# LASCLAVERIES

## AD 2 LFJV ATT 01

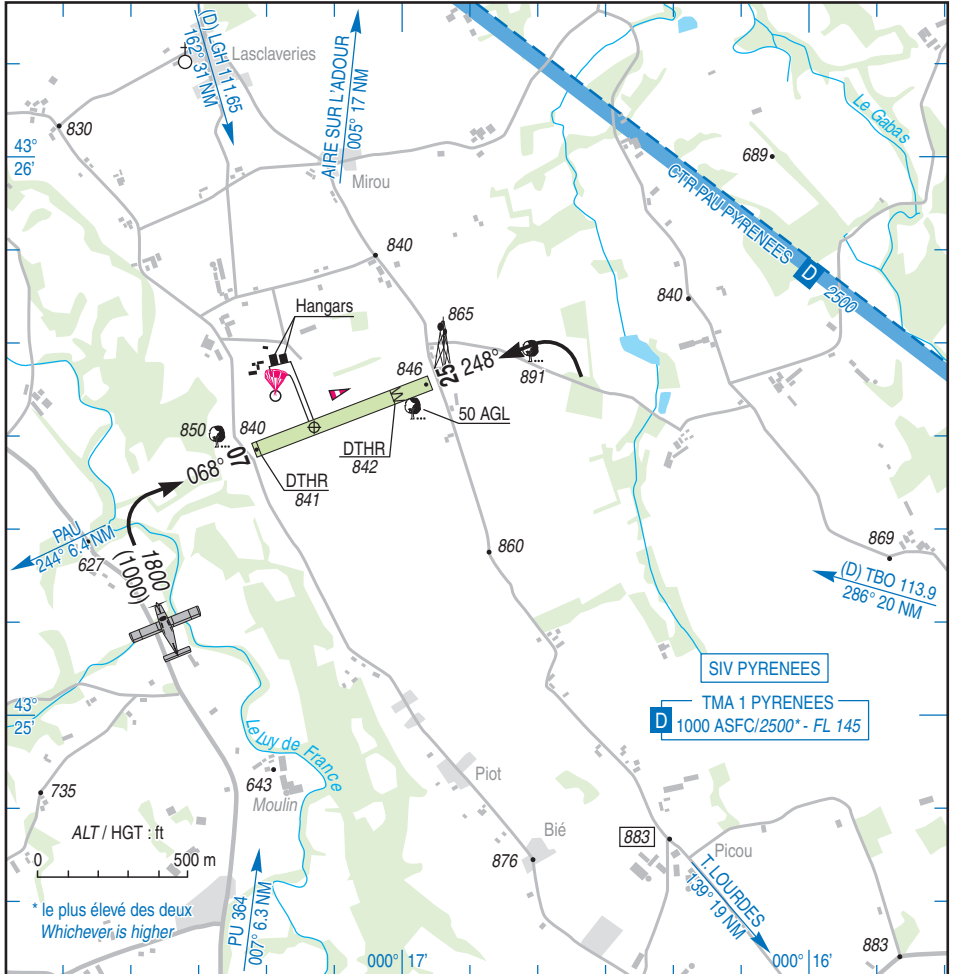
19 MAY 22



**ALT AD : 843 (31 hPa)**  
LAT : 43 25 31 N  
LONG : 000 17 13 W

**LFJV**  
Non WGS-84  
VAR : 1°E (20)

**APP** : PYRENEES Approche / Approach 128.800  
**TWR** : PYRENEES Tour / Tower 124.150  
**A/A** : 123.355



RWY	QFU	Dimensions Dimension	Nature Surface	Résistance Strength	TODA	ASDA	LDA
07	068	611 x 50	Non revêtue Unpaved	-	611	611	601
25	248				611	611	485

Aides lumineuses : NIL

Lighting aids : NIL



## LASCLAVERIES

### Consignes particulières / *Special instructions*

#### Conditions d'utilisation de l'AD

AD réservé au parachutisme et aux avions de servitude.  
AD réservé aux ACFT munis de radio.  
AD sur PPR auprès de l'exploitant d'aérodrome.

#### **AD operating conditions**

*AD reserved for parachuting and service ACFT.  
AD reserved for radio-equipped ACFT.  
AD on PPR with AD operator.*

#### Procédures et consignes particulières

Roulage interdit hors RWY et TWY.

#### **Procedures and special instructions**

*Taxiing prohibited except on RWY and TWY.*

Compte tenu de l'environnement particulièrement sensible aux nuisances sonores, les pilotes doivent éviter, dans la mesure du possible, le survol des habitations environnantes.

*Given the environment which is particularly sensitive to noise pollution, pilots must avoid, as far as possible, flying over surrounding dwellings.*

#### Activités diverses

PJE (N° 301) - SR-SS + 30, FL 140, PPR PYRENEES  
APP, activité réelle connue de PYRENEES INFO.

#### **Special activities**

*PJE (NR 301) - SR-SS + 30, FL 140, PPR PYRENEES  
APP, activity known by PYRENEES INFO.*

### Informations diverses / *Miscellaneous*

Horaires sauf indication contraire / *Timetables unless otherwise specified*  
UTC HIV ; HOR ETE : -1HR / *UTC WIN ; SKED SUM : -1HR*

- 1- **Situation / Location** : 1 km S LASCLAVERIES (64 - Pyrénées Atlantiques).
- 2- **ATS** : NIL.
- 3- **VFR de nuit / Night VFR** : Non agréé / *Not approved.*
- 4- **Exploitant d'aérodrome / AD operator** : ACB.
- 5- **CAA**: DSAC SO (voir / *see GEN*).
- 6- **BRIA** : BORDEAUX (voir / *see GEN*).
- 7- **Préparation du vol / Flight preparation** : Acheminement PLN VFR / *Addressing VFR FPL* : voir / *see GEN 12.*
- 8- **MET** : VFR : voir / *see GEN VAC* ; IFR : voir / *see AIP GEN 3.5* ; Station : NIL.
- 9- **Douanes / Customs** : NIL.
- 10- **AVT** : NIL.
- 11- **RFFS** : Niveau 1 / *Level 1.*
- 12- **Péril animalier / Wildlife strike hazard** : NIL.
- 13- **Hangars pour aéronefs de passage / Transient aircraft hangars** : NIL.
- 14- **Réparations / Repairs** : NIL.
- 15- **ACB** : Pau Parachutisme Passion Aérodrome - 64450 Lasclaveries  
TEL : 05 59 04 85 89 - FAX : 05 59 04 31 45 - E-mail : skydivepau@gmail.com