

# ATTERRISSAGE A VUE

## Visual landing

Ouvert à la CAP  
Public air traffic

# VIENNE REVENTIN

## AD 2 LFHH ATT 01

16 JUN 22



**ALT AD : 720 (26 hPa)**

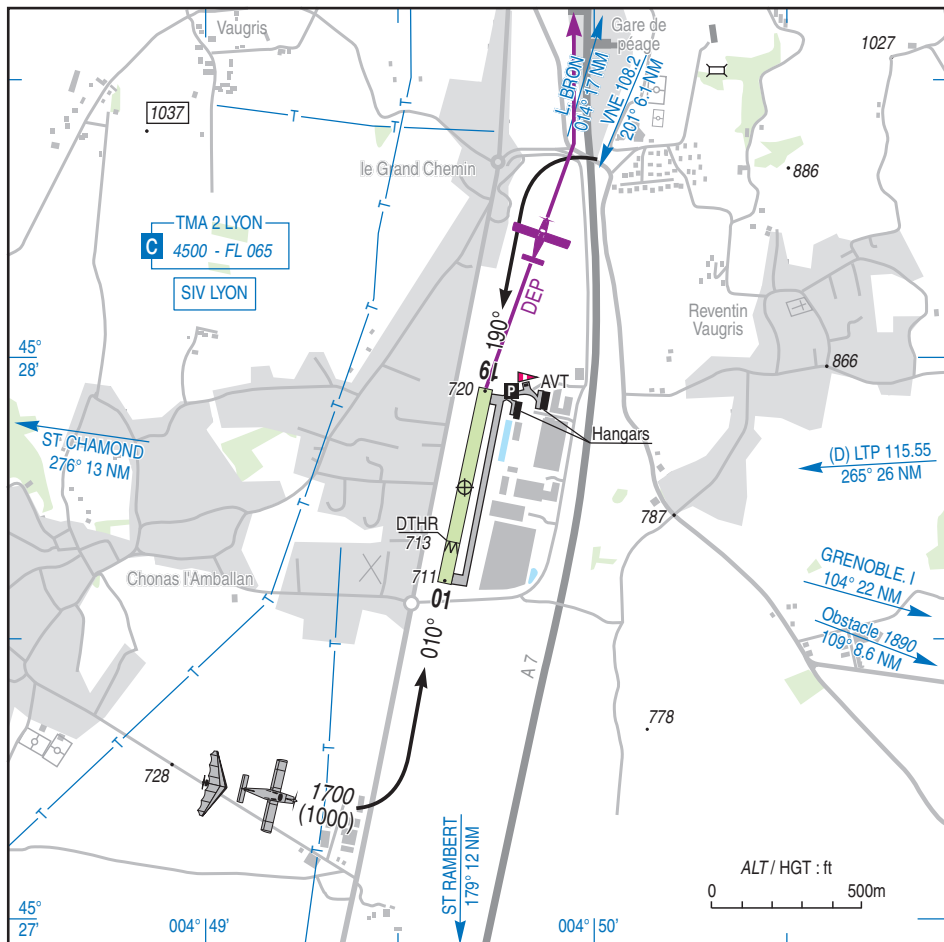
LAT : 45 27 46 N

LONG : 004 49 40 E

**LFHH**

VAR : 2° E (20)

APP : NIL  
TWR : NIL  
A/A : 123.500



RWY	QFU	Dimensions Dimension	Nature Surface	Résistance Strength	TODA	ASDA	LDA
01	010	660 x 50	Non revêtue Unpaved	- / - / -	660	660	520
19	190				600 (1)	660	660

Aides lumineuses : NIL

Lighting aids : NIL

(1) Voir / See TXT 01

## VIENNE REVENTIN

### Consignes particulières / *Special instructions*

#### Conditions d'utilisation de l'AD

Terrain susceptible d'être impraticable en cas de précipitations : prudence recommandée.

Données neiges indisponibles.

Seuls les ULM de classe 2, 3, 4 et 6 sont autorisés.

TODA piste 19 réduite de 60 m cause présence de la route à proximité de l'extrémité physique de la piste.

#### Procédures et consignes particulières

Roulage interdit hors piste et TWY.

Risque de confusion entre le TWY en dur et la piste en herbe.

Précautions lors du roulage vers l'AVT, pour cause de largeur de TWY réduite (4,5 m).

Une attention particulière est à porter à la zone P18, à 3 km au Sud Ouest du terrain.

- Procédure antibruit au décollage QFU 010° :

Départ vers le Nord : dès que possible, faire une altération de cap vers la droite pour rejoindre l'autoroute A7 avant la gare de péage.

Départ vers l'Ouest ou circuit de piste : dès que possible, faire une altération de cap vers la droite pour rejoindre l'autoroute A7 avant la gare de péage, puis à la gare de péage virer à gauche.

- Tours de piste successifs limités à 2 pour les aéronefs non basés.

- Tours de piste et entraînements interdits aux hélicoptères et leurs évolutions seront strictement réduites à celles liées aux manœuvres de décollage et d'atterrissage.

- Roulage : évolutions au moteur interdites dans la zone située au droit du hangar de l'ACB et matérialisée au sol par un zébra rouge.

- Route en THR 01 : vérifier les performances en cas de présence de véhicules (voiture ou camion) dans la trouée d'envol lors d'un décollage en piste 19.

- QFU 010° préférentiel par vent < 5 kt.

#### *AD operating conditions*

*Ground likely to be impracticable in case of rainfalls : caution recommended.*

*Snow data not available.*

*Only class 2, 3, 4 and 6 ULM are authorized.*

*TODA RWY 19 reduced by 60 m due to road in the vicinity of RWY physical end.*

#### *Procedures and special instructions*

*Taxiing prohibited except on RWY and TWY.*

*Risk of confusion between paved TWY and grass RWY.*

*Caution when taxiing towards AVT, because of reduced TWY width (4.5 m).*

*Special caution shall be paid to P18 area, 3 km South West of the airfield.*

*- Noise abatement at take off QFU 010° :*

*North departure : as soon as possible, turn right to reach highway A7 before the toll station.*

*West departure or traffic circuit : as soon as possible, turn right to reach highway A7 before the toll station, then at the toll station, turn left.*

*- Only 2 successive traffic circuits allowed for non based ACFT.*

*- Helicopters traffic circuits and training flights are prohibited and their movements are strictly restricted to take off and landing operations.*

*- Taxiing : powered movements prohibited in the ACB hangars area indicated by ground red markings.*

*- Road at THR 01 : check the performances in case of presence of vehicles (car or truck) in the take-off funnel during a take-off RWY 19.*

*- QFU 010° preferred when wind speed < 5 kt.*

---

**VIENNE REVENTIN**

---

**Informations diverses / Miscellaneous**

Horaires sauf indication contraire / *Timetables unless otherwise specified*  
UTC HIV ; HOR ETE : -1HR / UTC WIN ; SUM SKED : -1HR

- 1 - **Situation / Location** : 8 km SSW Vienne (38 - Isère)
- 2 - **ATS** : NIL
- 3 - **VFR de nuit / Night VFR** : non agréé / *not approved*.
- 4 - **Exploitant d'aérodrome / AD operator** : ACB.
- 5 - **CAA** : DSAC Centre-Est (voir / *see* GEN).
- 6 - **BRIA** : BORDEAUX (voir / *see* GEN).
- 7 - **Préparation du vol / Flight preparation** : Acheminement FPL VFR / *Addressing VFR FPL* : voir / *see* GEN12.
- 8 - **MET** : VFR : voir / *see* GEN VAC ; IFR : voir / *see* AIP GEN 3.5 ; Station : NIL.
- 9 - **Douanes, Police / Customs, Police** : NIL.
- 10 - **AVT** : carburant / *fuel* : 100LL ; lubrifiant / *lubricant* : qualité aviation / *aviation type* .  
(CIV-MIL) paiement comptant, quantité limitée / *Cash payment, limited quantity*.
- 11 - **RFFS** : Niveau 1 / *Level 1*.
- 12 - **Péril animalier / Wildlife strike hazard** : NIL.
- 13 - **Hangars pour aéronefs de passage / Transient aircraft hangars** : NIL.
- 14 - **Réparations / Repairs** : NIL.
- 15 - **ACB** : de Vienne, TEL : 04 74 58 82 00, E-mail : acreventin@gmail.com.