

ATTERRISSAGE A VUE

Visual landing

Usage restreint
Restricted use

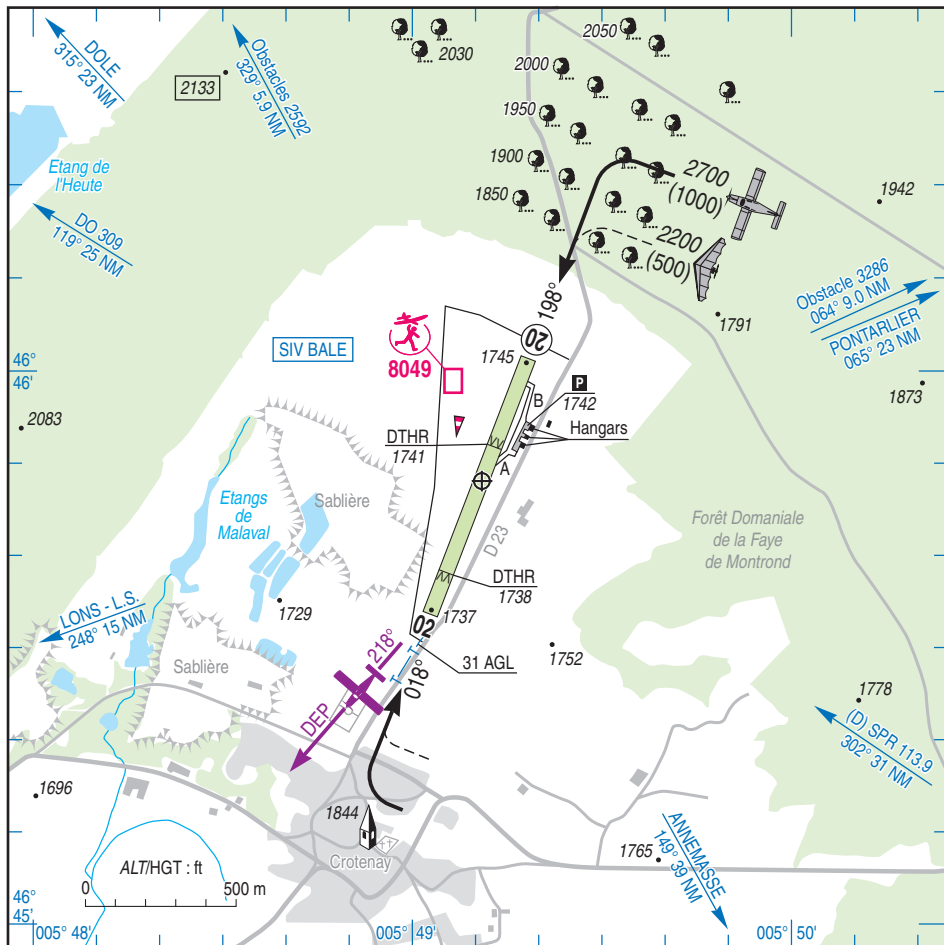
CHAMPAGNOLE CROTENAY

AD 2 LFGX ATT 01

29 DEC 22

  	ALT AD : 1745 (63 hPa) LAT : 46 45 48 N LONG : 005 49 11 E	LFGX VAR : 2° E (20)
-------------------------------------------------------------------------------------------------------------------------------------------------------------------------------------------------------------------------------------------------------	-------------------------------------------------------------------------	--------------------------------

APP : NIL
TWR : NIL
A/A : 123.500



RWY	QFU	Dimensions Dimension	Nature Surface	Résistance Strength	TODA	ASDA	LDA
02	018	912 x 50	Non revêtue	-	591	912	753
20	198		Unpaved		753	912	591

Aides lumineuses : NIL

Lighting aids : NIL

CHAMPAGNOLE CROTENAY

Consignes particulières / *Special instructions*

Conditions générales d'utilisation de l'AD

AD à caractéristiques spéciales réservé :

- aux pilotes basés.
- aux pilotes possédant la qualification montagne.
- aux pilotes ayant plus de 250 h de CDB qui auront demandé une permission à l'exploitant et qui auront reconnu la plateforme avec un instructeur habilité par l'exploitant (permission valable 1 an renouvelable sous condition auprès de l'exploitant).

- aux hélicoptères.

Dangers à la navigation aérienne

Aérodrome sujet aux turbulences par fort vent.

Procédures et consignes particulières

Décollage obligatoire depuis l'extrémité de piste (remontée obligatoire).

Dans les 2 QFU, la fin de la TODA se situe au seuil décalé opposé, matérialisé par des cônes latéraux rouges.

Exercice de toucher-décoller interdit.

← QFU 198° préférentiel cause relief au Nord.

← DEP 20 :

← après décollage, prendre cap 218° pour éviter la ligne électrique et le village.

ARR 20 :

- forêt au Nord dans la trouée d'atterrissage conduisant à un plan de descente aménagé vers le seuil décalé.

- vérifier les performances de l'aéronef.

DEP 02 :

- forêt au Nord dans la trouée de décollage constituant un obstacle perçant pouvant atteindre 20 m.

- montée pente Max.

- vérifier les performances de l'aéronef en fonction des obstacles publiés.

- procédure départ court recommandée.

ARR 02 :

- respecter le plan de descente vers le seuil décalé cause clocher de l'église et ligne électrique en finale.

Activités diverses

← AEM (N° 8049) sur AD : SFC - 800 ASFC/2600 AMSL.
ETE : 0700-1700, HIV : 0800-SS. Selon protocole.

General AD operating conditions

AD with special characteristics reserved for :

- home-based pilots.
- pilots holding a mountain rating.
- pilots with more than 250 hours of flight time who requested prior permission from the AD operator and who have recognized the platform with an instructor entitled by the AD operator. The permission will be maintained during 1 year and renewed under conditions by the AD operator.

- helicopters.

Air navigation hazards

AD subject to turbulence in strong winds.

Procedures and special instructions

Take-off from threshold is mandatory (backtrack is mandatory).

In both QFU the end of the take-off distance is identified by red lateral cones.

Touch and go practice prohibited.

Preferred QFU 198° due to terrain to the North.

DEP 20 :

- after take-off, fly heading 218° to avoid the electric line and the village.

ARR 20 :

- forest to the North in the landing funnel requiring an adapted descent to the DTHR.

- check the performance of the aircraft.

DEP 02 :

- forest to the North in the take-off funnel constituting an obstacle that could reach 20 m.

- use Max climb slope.

- check the performance of the aircraft according to published obstacles.

- short field take-off procedure recommended.

ARR 02 :

- comply with the approach slope to DTHR due to belfry and electric line on final

Special activities

AEM on AD (NR 8049) : SFC - 800 ASFC/2600 AMSL.
SUM : 0700-1700, WIN : 0800-SS. As per protocol.

CHAMPAGNOLE CROTENAY

Informations diverses / Miscellaneous

Horaires sauf indication contraire / *Timetables unless otherwise specified*
UTC HIV ; HOR ETE : -1HR / *UTC WIN ; SUM SKED : -1HR*

- 1 - **Situation / Location** : 7,2 km WNW Champagnole (39 - Jura).
- 2 - **ATS** : NIL.
- 3 - **VFR de nuit / Night VFR** : NIL.
- 4 - **Exploitant d'aérodrome / AD operator** : Aéroclub de Champagnole-Crotenay
gestionnaire.lfgx@gmail.com
TEL : 06 82 55 64 01
- ← 5 - **CAA** : DSAC NE (voir / see GEN VAC).
- ← 6 - **BRIA** : BORDEAUX (voir / see GEN VAC).
- ← 7 - **Préparation du vol / Flight preparation** : Acheminement FPL VFR / *Addressing VFR FPL* : voir / see GEN VAC.
- 8 - **MET** : VFR : voir / see GEN VAC ; IFR : voir / see AIP GEN 3.5 ; Station : NIL.
- 9 - **Douanes, Police / Customs, Police** : NIL.
- 10 - **AVT** : NIL.
- 11 - **RFFS** : Niveau 1 / *Level 1*.
- 12 - **Péril animalier / Wildlife strike hazard** : NIL.
- 13 - **Hangars pour aéronefs de passage / Transient aircraft hangars** : NIL.
- 14 - **Réparations / Repairs** : NIL.
- 15 - **ACB** : Aéroclub de Champagnole-Crotenay
TEL : 03 84 51 21 03
president.acb.lfgx@gmail.com
aeroclub.lfgx@gmail.com
RMCC : Radio Modèle Club de Crotenay.