

# ATTERRISSAGE A VUE


## Visual landing

Ouvert à la CAP  
Public air traffic

# MONTCEAU LES MINES POUILLOUX

## AD 2 LFGM ATT 01

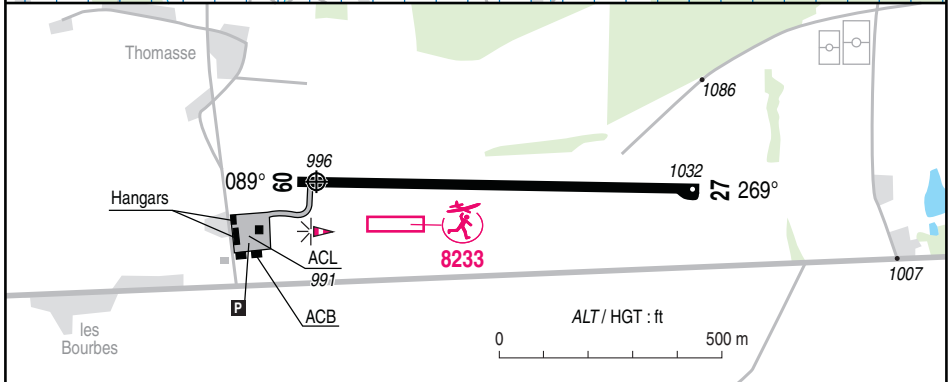
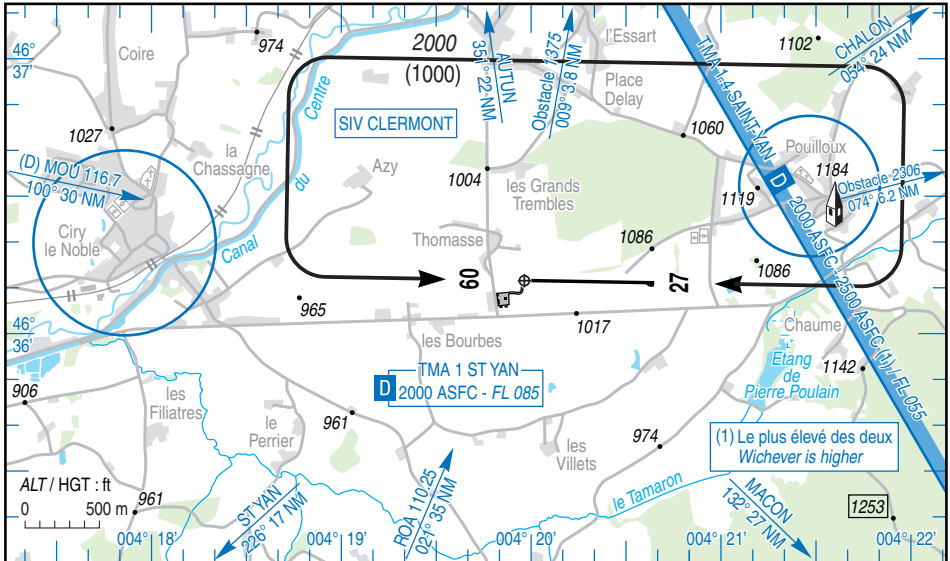
23 MAR 23

	<b>ALT AD : 1032 (37 hPa)</b> LAT : 46 36 12 N LONG : 004 19 58 E	<b>LFGM</b> VAR : 2° E (20)
---	---	--------------------------------

APP : ST YAN Approche/Approach 123.405 - 119.505 (au-dessus de/above 2000 ft ASFC)

TWR : NIL

A/A : 119.890



RWY	QFU	Dimensions Dimension	Nature Surface	Résistance Strength	TODA	ASDA	LDA
09	089	900 x 20	Revêtue Paved	5.7 t / 0.9 MPa	900	900	900
27	269				900	900	900

Aides lumineuses : BI RWY 09/27

Lighting aids : LIL RWY 09/27

## MONTCEAU LES MINES POUILLOUX

### Consignes particulières / *Special instructions*

#### Procédures et consignes particulières

Cause nuisances environnementales : éviter au maximum le survol des villages de Pouilloux et Ciry le Noble.

Vigilance par vent traversier du Nord cause présence d'arbres dans les surfaces latérales Nord sur la piste 27 en ATT (et sur la piste 09 en DEC).

Respecter les zones de stationnement sur PRKG aéronefs.

#### *Procedures and special instructions*

*Due to noise pollution : avoid as much as possible overflying Pouilloux and Ciry le Noble villages.*

*Vigilance with Northern cross-wind due to presence of trees in North lateral surfaces when LDG on RWY 27 (or TKOF on RWY 09).*

*Respect PRKG areas on ACFT PRKG.*

#### Activités diverses

← Voltige (N° 6452) : parallèle à l'axe de piste 09/27, et passant par 46 36 00 N - 004 20 30 E. 1650 ft ASFC / FL 045 : 0900-1100, 1400-1700 (ETE : - 1 HR). PPR et veille permanente sur FREQ ST YAN APP.

AEM (N° 8233) : 500 ft ASFC.

ETE : 0600-1900, HIV : 0900-1600. Selon protocole.

#### *Special activities*

*Aerobatics (NR 6452) : parallel axis to RWY 09/27 including point 46 36 00 N - 004 20 30 E. 1650 ft ASFC / FL 045 : 0900-1100, 1400-1700 (SUM : - 1 HR). PPR and permanent monitoring on ST YAN APP FREQ.*

*AEM (NR 8233) : 500 ft ASFC.*

*SUM : 0600-1900, WIN : 0900-1600. As per protocol.*

### Informations diverses / *Miscellaneous*

Horaires sauf indication contraire / *Timetables unless otherwise specified*  
UTC HIV ; HOR ETE : -1HR / *UTC WIN ; SKED SUM : -1HR*

- 1 - **Situation / Location** : 8 km SSW Montceau les Mines (71 - Saône et Loire).
- 2 - **ATS** : NIL.
- 3 - **VFR de nuit / Night VFR** : Agréé avec limitations / *Approved with restrictions.*
- ← 4 - **Exploitant d'aérodrome / AD operator** : Aéroclub du Bassin Minier  
2 rue de l'aérodrome, 71230 POUILLOUX  
TEL : 03 85 79 10 83 - FAX : 03 85 79 18 68.
- 5 - **CAA** : DSAC - NE (voir / *see GEN VAC*).
- 6 - **BRIA** : BORDEAUX (voir / *see GEN VAC*).
- 7 - **Préparation du vol / Flight preparation** : Acheminement FPL VFR / *Addressing VFR FPL* : voir / *see GEN VAC*.
- 8 - **MET** : VFR: voir / *see GEN VAC* ; IFR: voir / *see AIP GEN 3.5* ; Station: NIL.
- 9 - **Douanes, Police / Customs, Police** : NIL.
- 10 - **AVT** : Carburant / *Fuel*: 100 LL Automate avec carte de crédit TOTAL H 24 / *Automatic dispenser with TOTAL credit card H24*.  
UL 91, Lubrifiant / *Lubricant*: 80 - 100 W : 0800-1500 tous les jours (été), sauf mardi (hiver). Règlement par CB, chèques ou espèces / *0800-1500 every day (summer), except tuesday (winter). CB, cash payment or cheque.*
- 11 - **RFFS** : Niveau 1 / *Level 1*.
- ← 12 - **Péril animalier / Wildlife strike hazard** : Occasionnel / *Random*.
- 13 - **Hangars pour aéronefs de passage / Transient aircraft hangars** : Possible.
- ← 14 - **Réparations / Repairs** : NIL.
- 15 - **ACB** : du Bassin Minier - BP 16 - 71301 Montceau les Mines - TEL / FAX : 03 85 79 10 83.  
E-mail : club-acbm@wanadoo.fr  
Club-house : 0800-1500 tous les jours (été), sauf mardi (hiver) / *0800-1500 every day (summer), except tuesday (winter).*