

ATTERRISSAGE A VUE

Visual landing

Usage restreint
Restricted use

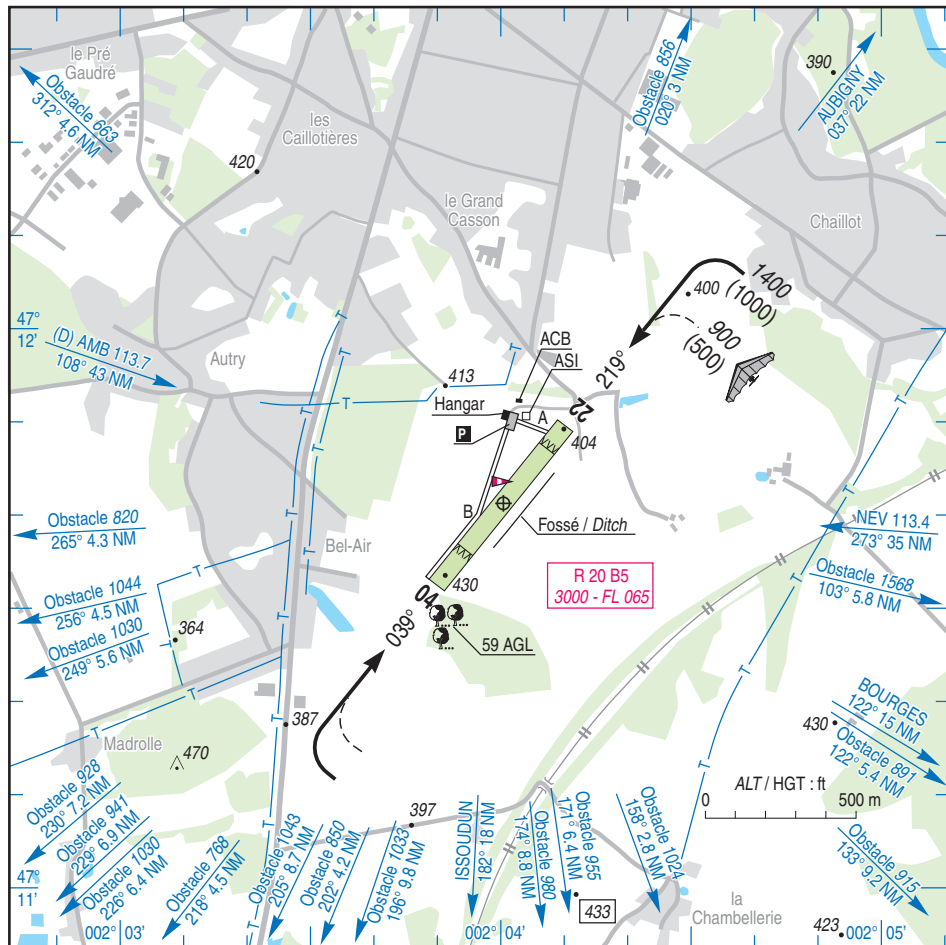
VIERZON MEREAU

AD 2 LFFV ATT 01

24 MAR 22

	ALT AD : 430 (16 hPa) LAT : 47 11 41 N LONG : 002 04 00 E	LFFV Non WGS-84 VAR : 1°E (20)
---	--	---

APP : NIL
 TWR : NIL
 A/A : 125.250



RWY	QFU	Dimensions Dimension	Nature Surface	Résistance Strength	TODA	ASDA	LDA
04	038	680 x 60	Non revêtue Unpaved	-	680	680	530
22	218				680	680	590

Aides lumineuses : NIL

Lighting aids : NIL

VIERZON MEREAU

Consignes particulières / *Special instructions*

Conditions d'utilisation de l'AD

AD réservé aux ACFT basés et à ceux basés sur les AD voisins (1) .

Contact radio obligatoire.

Utilisable par les HEL dans les conditions définies par la DSAC-O.

Interdiction d'utilisation simultanée de la piste et de la section de TWY parallèle au RWY rejoignant le seuil 04.

Piste fréquemment inutilisable après fortes pluies et en période hivernale. Avant toute utilisation, se renseigner auprès du gestionnaire sur l'état et la qualité des surfaces.

Bande axiale 680 x 18 m en sable compacté et gravillons non cohésifs.

AD operating conditions

AD reserved for home based ACFT and for ACFT based on neighbouring AD (1) .

Radio contact mandatory.

Usable by HEL in conditions defined by the DSAC-O.

Simultaneous use of RWY and TWY part parallel with RWY joining THR 04 is prohibited.

RWY frequently unusable after heavy rainfalls and during winter season. Before using AD, ask the manager about the state and quality of the areas.

Axial strip 680 x 18 m in compacted sand and noncohesive gravels.

Procédures et consignes particulières

Roulage interdit hors piste et TWY.

Procedures and special instructions

Taxiing prohibited except on RWY and TWY.

(1) AD voisins / *Neighbouring AD* : AMBOISE, ARGENTON, AUBIGNY, BLOIS, BOURGES, BRIARE, CHATEAUNEUF, CHATEAUROUX VILLERS, COSNES, GUERET, ISSOUDUN, LAMOTTE, LE BLANC, MONTARGIS, NEVERS, ORLEANS ST D, PITHIVIERS, ROMORANTIN, TOURS LE LOUROUX, TOURS SORIGNY, TOURS VAL DE L.

Informations diverses / *Miscellaneous*

Horaires sauf indication contraire / *Timetables unless otherwise specified*
UTC HIV ; HOR ETE : -1HR / UTC WIN ; SUM SKED : -1HR

- 1- **Situation / *Location*** : 2 km S Vierzon (18 - Cher).
- 2- **ATS** : NIL.
- 3- **VFR de nuit / *Night VFR*** : non agréé / *not approved*.
- 4- **Exploitant d'aérodrome / *AD operator*** : ACB.
- 5- **CAA** : Délégation Pays de la Loire (voir / *see GEN*).
- 6- **BRIA** : LE BOURGET (voir / *see GEN*).
- 7- **Préparation du vol / *Flight preparation*** : Acheminement FPL VFR / *Addressing VFR FPL* : voir / *see GEN 12*.
- 8- **MET** : VFR : voir / *see GEN VAC* ; IFR : voir / *see AIP GEN 3.5* ; Station : NIL.
- 9- **Douanes, Police / *Customs, Police*** : NIL.
- 10- **AVT** : Carburant / *Fuel* : NIL, Lubrifiant / *Lubricant* : NIL.
- 11- **RFFS** : Niveau 1 / *Level 1*.
- 12- **Péril animalier / *Wildlife strike hazard*** : NIL.
- 13- **Hangars pour aéronefs de passage / *Transient aircraft hangars*** : NIL.
- 14- **Réparations / *Repairs*** : NIL.
- 15- **ACB** : Les Ailes Vierzonnaises TEL / FAX 02 48 75 12 87.