

ATTERRISSAGE A VUE

Visual landing

Ouvert à la CAP
Public air traffic

COUHE VERAC

AD 2 LFDV ATT 01

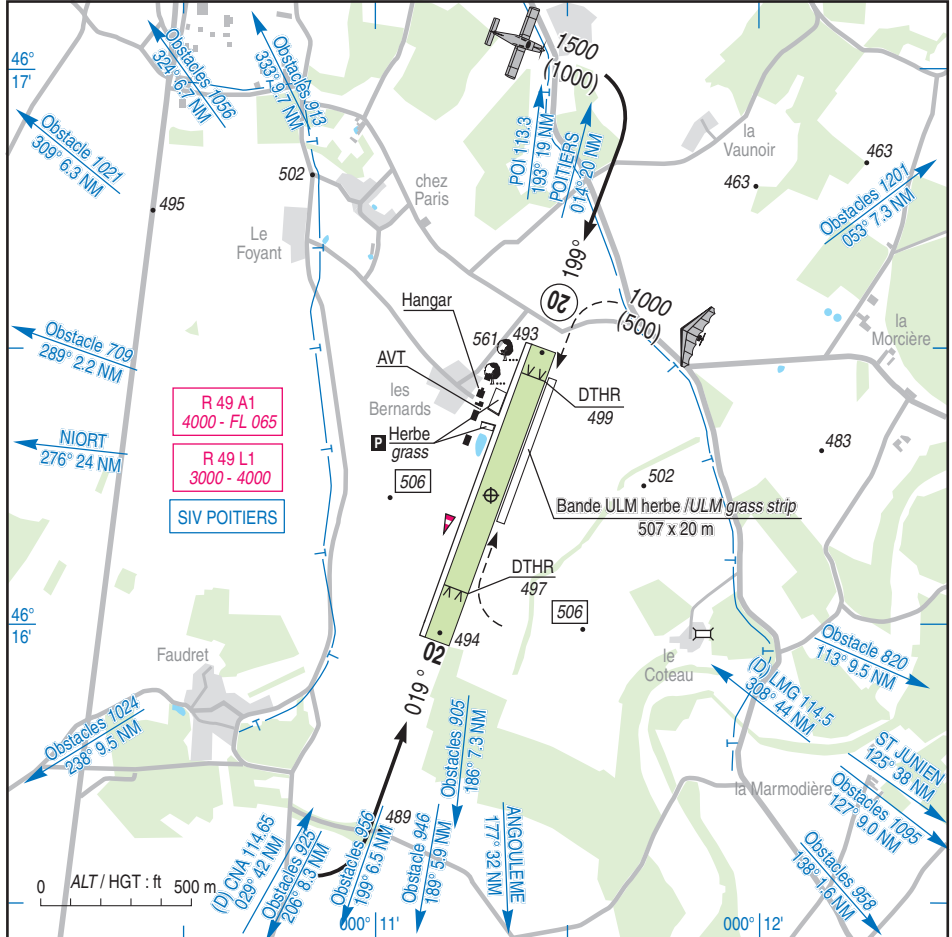
25 JAN 24

	ALT AD : 500 (18 hPa)	LFDV VAR : 1° E (20)
	LAT : 46 16 14 N	
	LONG : 000 11 18 E	

APP : NIL

TWR : NIL

A/A : 119.230 (FR seulement /only)



RWY	QFU	Dimensions Dimension	Nature Surface	Résistance Strength	TODA	ASDA	LDA
02	019	1040 x 80	Non revêtue	-	1040	1040	850
20	199		Unpaved				

Aides lumineuses : Balises autonomes

Lighting aids : Portable off-line systems

COUHE VERAC

Consignes particulières / *Special instructions*

Conditions d'utilisation de l'AD

Utilisation simultanée de la piste avion et de la bande ULM interdite.

Les ACFT sans radio doivent s'informer auprès de l'ACB avant utilisation.

Procédures et consignes particulières

← Circuits basse hauteur avec instructeur à bord uniquement.

Roulage interdit hors RWY et TWY.

Accès à la bande ULM depuis le TWY / accès au TWY depuis la bande ULM : traversée de la piste en herbe au niveau du panneau A02/20.

← QFU 199° préférentiel cause DTHR RWY 20.

Dangers à la navigation aérienne

Présence d'éoliennes à proximité du circuit Sud de la bande ULM : prudence recommandée.

VFR de nuit

VFR de nuit limité :

← 1- Pilotes basés :

- titulaire de la qualification vol de nuit,
- évaluation pratique d'aptitude en vol de nuit sur site par un instructeur qualifié,
- Attestation de connaissance des consignes locales fixant les règles particulières d'utilisation de l'aérodrome.

← 2- pilotes non-basés :

- Autorisé par l'exploitant de l'aérodrome,
- titulaire de la qualification vol de nuit,
- Avoir une expérience minimale de 200 heures de vol dont 20 heures de nuit et une pratique récente (3 décollages et 3 atterrissages de nuit dans les 3 derniers mois) ou avoir satisfait à une évaluation pratique d'aptitude en vol de nuit sur site par un instructeur qualifié,
- Attestation de connaissance des consignes locales fixant les règles particulières d'utilisation de l'aérodrome.

Les pilotes devront avant chaque vol prendre connaissance des conditions particulières d'utilisation de l'infrastructure auprès de l'ACB avec un préavis de 36 HR.

Activités diverses

←
← Activité Deltaplans tractés par ULM sur bande ULM.

AD operating conditions

Simultaneous use of ACFT RWY and ULM strip prohibited.

ACFT without radio must contact ACB before use.

Procedures and special instructions

Low height patterns only with onboard instructor.

Taxiing prohibited except on RWY and TWY.

Access to ULM strip from TWY / access to TWY from ULM strip : crossing grass RWY at the panel A02/20.

Preferred QFU 199° due to DTHR RWY 20.

Air navigation hazards

Wind turbines near the South circuit of ULM strip : caution is recommended.

Night VFR

Night VFR limited :

1- Based pilots :

- holder of the night flight rating,*
- practical assessment of night flying ability on site by a qualified instructor,*
- certificate of knowledge of local regulations setting out specific rules for use of the aerodrome.*

2- Non-based pilots :

- authorized by aerodrome operator,*
- holder of the night flight rating,*
- a minimum of 200 flight hours' experience, including 20 hours at night, and recent practical experience (3 night take-offs and 3 night landings in the last 3 months) or have passed a practical assessment of night flying ability on site by a qualified instructor are required,*

d) certificate of knowledge of local regulations setting out specific rules for use of the aerodrome.

Pilots should be aware before each flight of special instructions concerning the use of the platform from the ACB, PN 36 HR.

Special activities

PUL towed by ULM activity on ULM strip.

COUHE VERAC

Informations diverses / Miscellaneous

Horaires sauf indication contraire / *Timetables unless otherwise specified*
UTC HIV ; HOR ETE : -1HR / *UTC WIN ; SUM SKED : -1HR*

- 1 - **Situation / Location** : 3 km SSE Couhé (86 - Vienne).
- 2 - **ATS** : NIL.
- 3 - **VFR de nuit / Night VFR** : Agréé avec limitations (voir TXT 01).
Approved with limitations (see TXT 01).
- ← 4 - **Exploitant d'aérodrome / AD operator** : Communauté des communes du Civraisien en Poitou.
- 5 - **CAA** : DSAC Sud-Ouest (voir / *see* GEN).
- 6 - **BRIA** : BORDEAUX (voir / *see* GEN).
- ← 7 - **Préparation du vol / Flight preparation** : Acheminement / *Addressing* FPL : voir / *see* GEN.
- ← 8 - **MET** : voir / *see* GEN ; Station : NIL.
- 9 - **Douanes, Police / Customs, Police** : NIL.
- ← 10 - **AVT** : Carburant / *Fuel* : 100 LL - SP98 - O/R ACB. Lubrifiant / *Lubricant* : NIL.
- 11 - **RFFS** : Niveau 1 / *Level 1*.
- 12 - **Péril animalier / Wildlife strike hazard** : NIL.
- 13 - **Hangars pour aéronefs de passage / Transient aircraft hangars** : Possible.
- 14 - **Réparations / Repairs** : NIL.
- 15 - **ACB** : de Couhé TEL : 05 49 37 97 98.