

APPROCHE A VUE

Visual approach

Ouvert à la CAP
Public air traffic

RODEZ AVEYRON

AD 2 LFCR APP 01

15 JUN 23

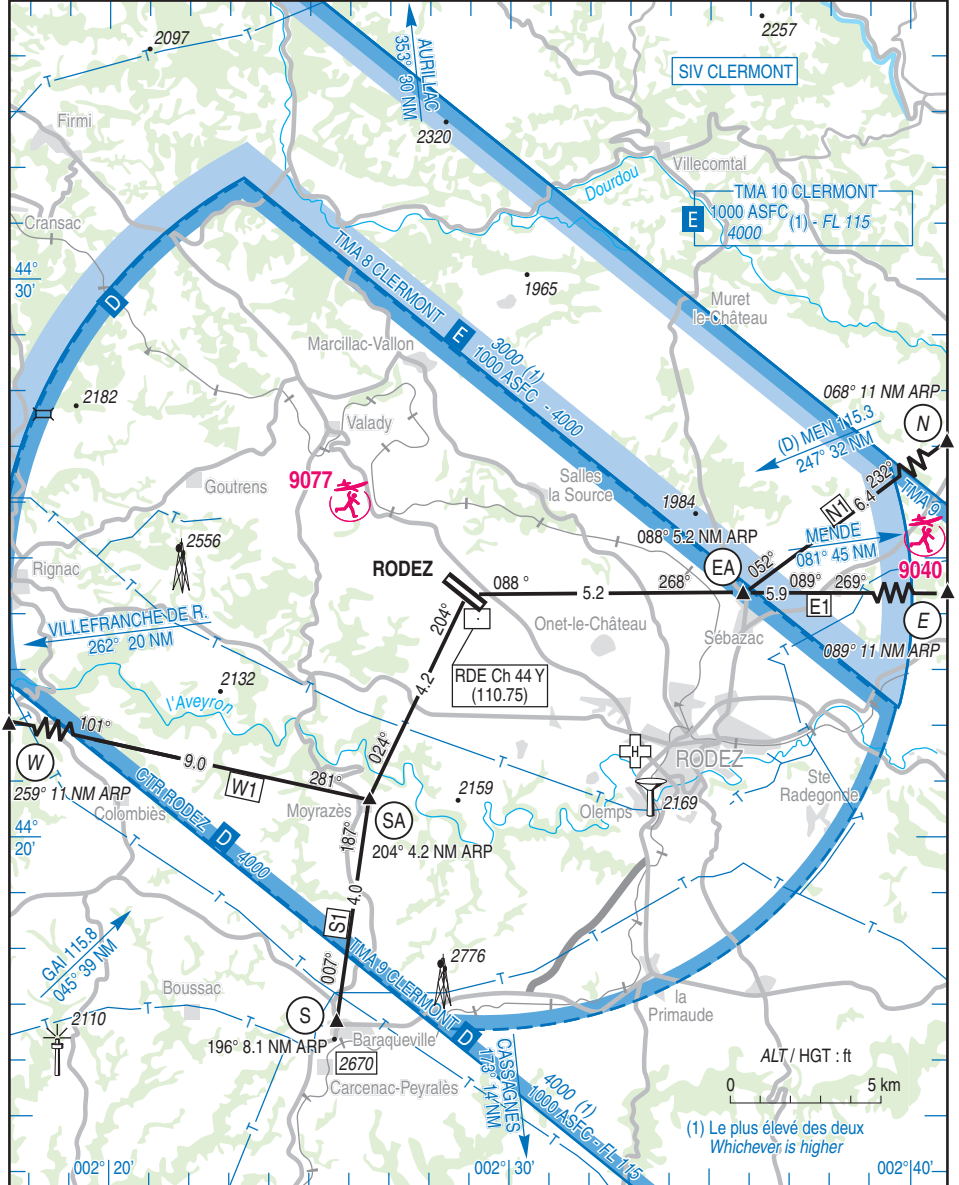


ALT AD : 1910 (69 hPa)
LAT : 44 24 27 N
LONG : 002 29 00 E

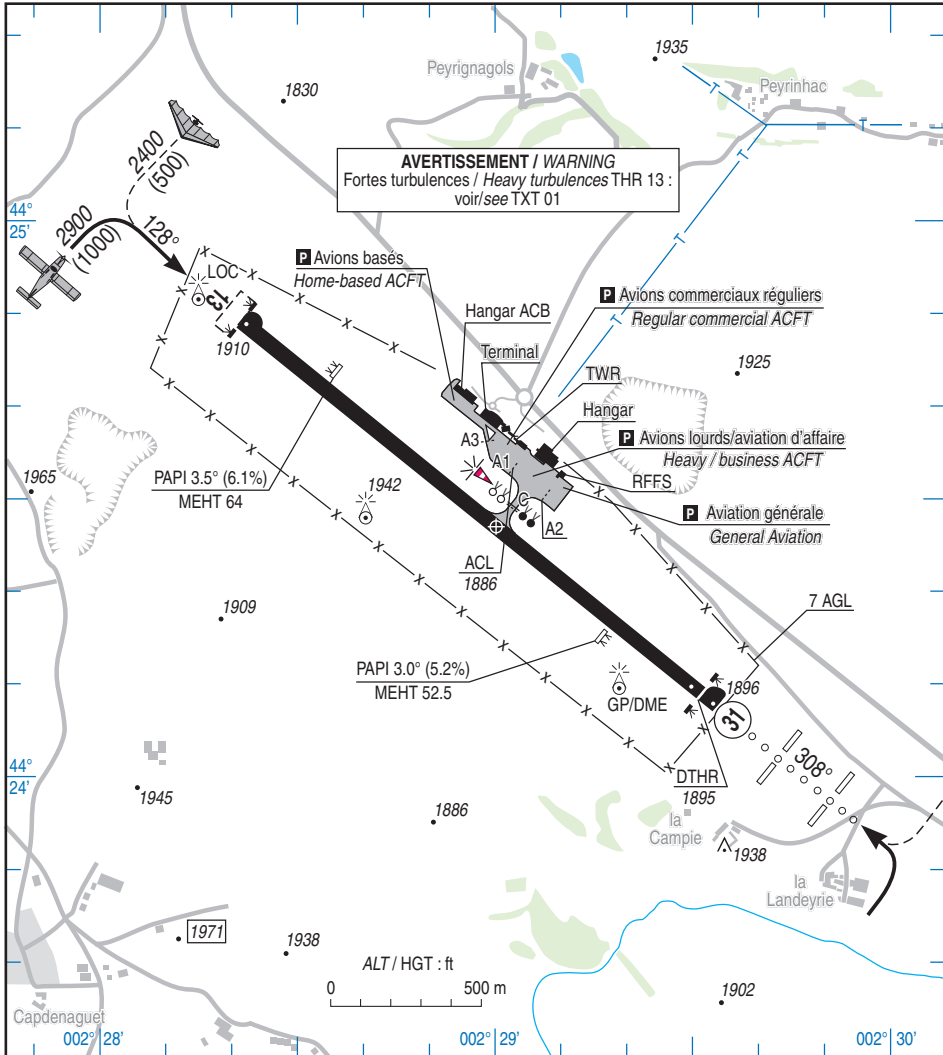
LFCR
VAR : 1°E (20)

FIS : 133.725
ATIS : 129.780 ☎ 05 65 77 17 49
APP : CLERMONT Approche / Approach 133.725
TWR : 118.125
 Absence ATS : **A/A** (118.125) FR seulement / only

VDF : 118.125 - 133.725
 ILS/DME RWY 31 RDE 110.75
STAP: absence ATS 118.125 ☎ 05 65 77 17 67
 (voir/see TXT)



11 JUL 24



RWY	QFU	Dimensions Dimension	Nature Surface	Résistance Strength	TODA	ASDA	LDA
13 TWY C	128	2045 x 45	Revêtue Paved	47 F/A/W/T	2045 965	2045 965	2045
31 TWY C	308	2045 x 45	Revêtue Paved	47 F/A/W/T	2105 1165	2045 1105	1995

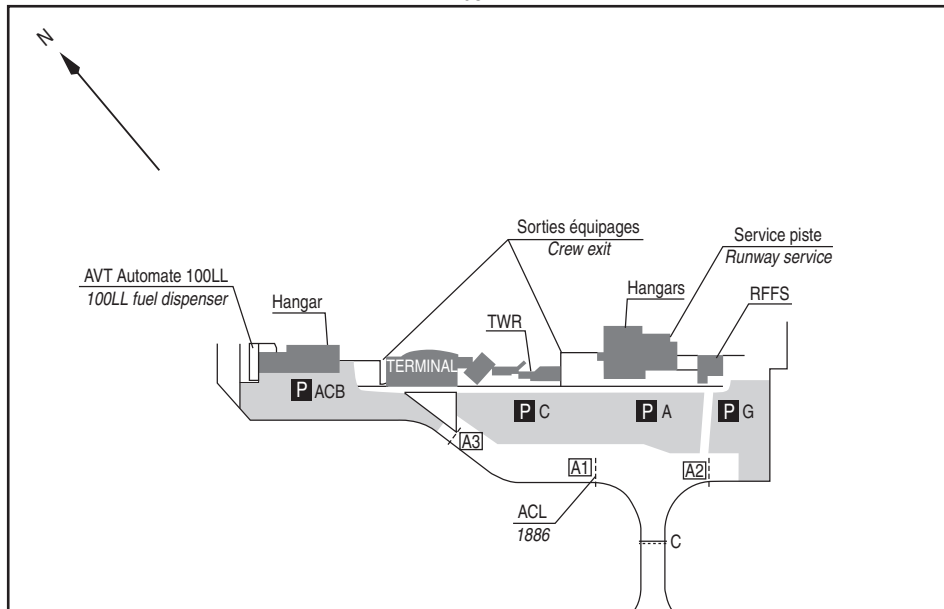
Aides lumineuses :

RWY 31 : Ligne APCH - CAT 1 - 720 m - HI/BI
RWY 13/31 : HI/BI
PCL : Voir TXT 01

Lighting aids :

RWY 31 : APCH line - CAT 1 - 720 m - LIH /LIL
RWY 13/31 : LIH /LIL
PCL : See TXT 01

11 JUL 24



RWY 13/31

LEGENDE / KEY

--- Point d'attente / Holding point

[PAI] Point d'attente Intermédiaire / Intermediate holding point

■ Aire de trafic / Apron

Aires de stationnement

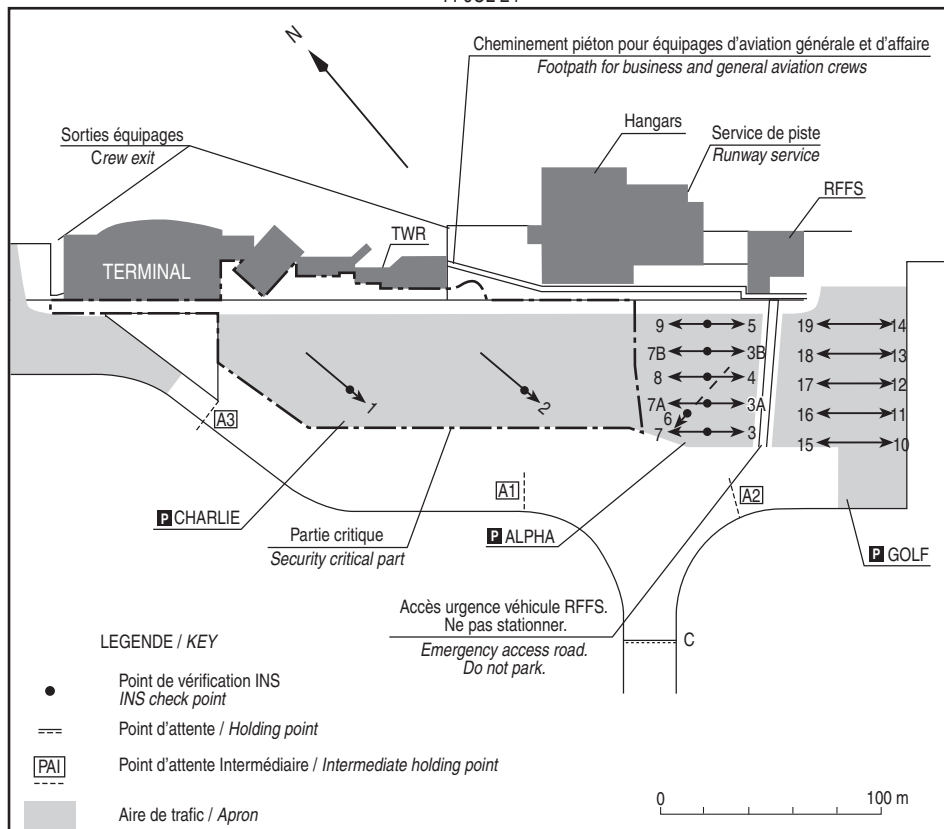
- Parking C : Aire commerciale comprenant 2 postes de stationnement pour aéronefs commerciaux réguliers de catégorie C.
- Parking A : Aire pour avion lourd, aviation d'affaire et avion d'une envergure supérieure à 13.60 m et inférieure à 42.40 m.
- Parking G : Aire Aviation générale pour avion d'une envergure inférieure ou égale à 13.60 m.
- Parking ACB : Aire réservée aux aéronefs des privés et aéroclubs basés. Emplacements non définis. Autorisé aux aéronefs CAT B MAX.

Parking stands

- Apron C : Commercial area 2 stands for regular commercial ACFT CAT C.
- Apron A : Reserved for heavy ACFT, business aviation and ACFT with wingspan greater than 13.60 m and less than 42.40 m.
- Apron G : General aviation area, ACFT with wingspan less than or equal to 13.60 m.
- Apron ACB : Reserved for home based private and aero clubs ACFT. The stands are not marked. Authorized for CAT B aircraft MAX.

0 100 m

11 JUL 24



LEGENDE / KEY

- Point de vérification INS
INS check point
- === Point d'attente / Holding point
- PAI Point d'attente Intermédiaire / Intermediate holding point
- Aire de trafic / Apron

Parking CHARLIE					
Strictement réservé aux aéronefs commerciaux programmés Strictly reserved for scheduled commercial aircraft					
Postes de stationnement / Stands		Types d'avion Aircraft types		Arrivée Arrival	Départ Departure
N°	Points de vérification INS / INS check point				
1	44°24'34.25"N 002°29'01.30"E	ATR - B1900 - A320 - B73B - DH8		Avec placeur With marshaller	Autonome Autonomous
2	44°24'33.06"N 002°29'04.31"E	ATR - B1900 - A321 - B73B			

Parking ALPHA					
13.60 m < Envergure ≤ 42.40 m 13.60 m < Wingspan ≤ 42.40 m					
Postes de stationnement / Stands		Envergure max Max wingspan	Observations Remarks	Arrivée Arrival	Départ Departure
N°	Points de vérification INS / INS check point				
3 / 7	44°24'31.23"N 002°29'06.50"E	16.60 m	Accessible si 3A/7A - 3B/7B - 6 sont libres Accessible if 3A/7A - 3B/7B - 6 are available	Avec placeur With Marshaller	Autonome Autonomous
4 / 8	44°24'31.76"N 002°29'07.09"E				
5 / 9	44°24'32.30"N 002°29'07.69"E				
3A / 7A	44°24'31.37"N 002°29'06.66"E	24 m	Accessible si 3/7 - 4/8 - 5/9 - 6 sont libres Accessible if 3/7 - 4/8 - 5/9 - 6 are available		
3B / 7B	44°24'32.15"N 002°29'07.53"E	25 m			
6	44°24'31.76"N 002°29'05.67"E	42.40 m	Accessible si 3/7 - 4/8 - 5/9 - 3A/7A - 3B/7B sont libres Accessible if 3/7 - 4/8 - 5/9 - 3A/7A - 3B/7B are available		

Parking GOLF					
Envergure ≤ 13.60 m Wingspan ≤ 13.60 m					
Postes de stationnement Stands	Envergure max Max wingspan	Observations Remarks		Arrivée/Arrival Départ/Departure	
10 à 19 10 to 19	13.60 m	Utiliser le parking ACB uniquement si les postes 10 à 19 sont occupés Use the ACB parking area only if stands 10 to 19 are not available		Autonome Autonomous	

RODEZ AVEYRON

Consignes particulières / *Special instructions*

Conditions d'utilisation de l'AD

AD réservé aux ACFT munis de radio.

Dangers à la navigation aérienne

Fortes turbulences ou cisaillement de vent au THR 13 par vent secteur 100°-180° supérieur à 10 kt.

←

Procédures et consignes particulières

QFU 308° préférentiel cause procédure IFR.

Pour les aéronefs dont la masse maximale au décollage est ≥ 5.7 t, interdiction de s'aligner à partir du TWY C.

Pour les aéronefs dont la masse maxi au décollage est ≥ 45 t, le demi-tour sur piste se fait obligatoirement sur les raquettes situées aux extrémités des pistes 13 et 31.

L'attention des usagers est attirée sur la présence des trois points d'attente intermédiaires A1, A2 et A3 sur TWY.

Une voie de circulation de couleur jaune est matérialisée entre A1 et A3.

Rampe d'approche :

- Espacement de 60 m entre les feux sur l'axe
- Absence des barres transversales de feux à 150 m et 450 m

Balisateur latéral de piste jaune sur les 600 derniers mètres.

AD operating conditions

AD reserved for radio-equipped ACFT.

Air navigation hazards

Heavy turbulences or windshear THR 13 with wind 100°-180° greater than 10 kt.

Procedures and special instructions

Preferred QFU 308° due to IFR procedure.

For ACFT whose MTOW ≥ 5.7 t, it is prohibited to line up from TWY C.

For ACFT whose MTOW ≥ 45 t, half turn must be carried out on turn-around areas located at RWY ends 13 and 31.

Users attention is drawn to the presence of three intermediate holding points A1, A2 and A3 on TWY.

A yellow coloured taxiway is marked between A1 and A3.

Approach lights :

- A 60 m spacing between lights on the axis
- Absence of light crossbars at 150 m and 450 m

Runway edge lighting yellow over the last 600 metres.

- Points de compte rendu

- Reporting points

Points	Coordonnées Coordinates	Noms Names
S	44°16'40"N - 002°25'40"E	Baraqueville
W	44°22'34"N - 002°14'10"E	Travers Nord de Prévinières / North abeam Prévinières
SA	44°20'40"N - 002°26'28"E	Moyrazès
N	44°28'18"N - 002°43'22"E	Bozouls
E	44°24'27"N - 002°44'31"E	Montrozier
EA	44°24'29"N - 002°36'15"E	Sébazac

- Conditions météorologiques en présence IFR

- Meteorological conditions with IFR

Itinéraires Routes	Points	Observation Remarks
S1	S-SA-LFCR	VIS : 1600 m
W1	W-SA-LFCR	Suivre gorges Aveyron jusqu'à SA Follow gorges Aveyron until SA VIS : 3400 m
E1	E-EA-LFCR	VIS : 2200 m
N1	N-EA-LFCR	VIS : 2400 m

RODEZ AVEYRON

Equipement AD

STAP : Paramètres disponibles : Vent, RVR, base des nuages, T, DP, QNH, QFE.

PCL :

- Disponible hors HOR ATS sur FREQ TWR, sur PPR PN 48HR à handling@aeroport-rodez.fr

- Commande PAPI et STAP.

Fonctionnement PCL :

Activation sur demande : handling@aeroport-rodez.fr

- 3 coups d'alternat en moins de 5 sec : diffusion STAP, allumage Balisage BI, allumage PAPI,

- 5 coups d'alternat en moins de 5 sec : diffusion STAP, allumage Balisage HI, allumage PAPI,

- Extinction balisage et PAPI après 15 min.

Absence ATS : PCL et PAPI O/R exploitant.

Voir AD 2 LFCR.23

Renseignements Complémentaires.

Equipement de surveillance du trafic : AD équipé d'un radar secondaire (voir AD 1.0).

Activités diverses

Activité de voltige (N°6700) suivant axe de piste 13/31 revêtue, SR-SS. FREQ A/A.

Pendant HOR ATS de 2500 ft à 5500 ft AMSL après accord TWR.

En dehors des HOR ATS : de 4000 ft à 5500 ft AMSL.

Activité AEM : (N° 9040) LIOUJAS 650 ft AAL.

Consignes particulières de radiocommunication

Panne de radiocommunication après pénétration dans la CTR et avant d'avoir reçu la clairance d'intégration dans la circulation d'AD, quitter l'espace dès que possible.

AD equipment

STAP : available data: wind, RVR, cloud base, T, DP, QNH, QFE.

PCL :

- Available outside ATS SKED on TWR FREQ, on PPR PN 48HR to handling@aeroport-rodez.fr

- PAPI and STAP control.

Operating PCL :

Activation on request : handling@aeroport-rodez.fr

- 3 alternating strokes in less than 5 seconds : STAP broadcasting, lighting ignition LIL and PAPI ignition,

- 5 alternating strokes in less than 5 seconds : STAP broadcasting, lighting ignition LIH and PAPI ignition,

- Lighting and PAPI automatically off after 15 min.

Absence ATS : PCL and PAPI O/R operator.

See AD 2 LFCR.23

Additional Information.

Traffic surveillance equipment : AD equipped with secondary surveillance radar (see AD 1.0).

Special activities

Aerobatics activity (NR 6700) along paved RWY 13/31 axis, SR-SS. FREQ A/A.

During ATS SKED from 2500 ft to 5500 ft AMSL with TWR clearance.

Outside SKED ATS : from 4000 ft to 5500 ft AMSL.

AEM activity : (NR 9040) LIOUJAS 650 ft AAL.

Special radiocommunication instructions

Communication failure after entering CTR and before having received an integration clearance in AD circuit, leave airspace as soon as possible.

RODEZ AVEYRON

Informations diverses / Miscellaneous

Horaires sauf indication contraire / *Timetables unless otherwise specified*
 UTC HIV ; HOR ETE : -1HR / *UTC WIN ; SUM SKED : -1HR*

- 1 - **Situation / Location** : 8 km NW Rodez (12 - Aveyron).
- ← 2 - **ATS** : LUN-VEN : 0500-2100, SAM : 0600-1800, DIM : 0800-2100, JF : consulter NOTAM.
 Prolongation ou modification des HOR ATS au bénéfice des vols commerciaux ou vols MEDEVAC uniquement annoncées sur demande sur la fréquence.
MON-FRI : 0500-2100, SAT : 0600-1800, SUN : 0800-2100, HOL : see NOTAM.
Extension or modification ATS SKED for commercial or medical flights only announced O/R on FREQ.
 TEL : AD : 05 65 77 17 50.
- 3 - **VFR de nuit / Night VFR** : Agréé / *Approved.*
- ← 4 - **Exploitant d'aérodrome / AD operator** : SAEMR AIR 12
 Aéroport de Rodez Aveyron, route de Decazeville
 12330 Salles La Source
 TEL : 05 65 76 02 00 / 05 65 42 20 30
 E-mail : contact@aeroport-rodez.fr
- 5 - **CAA** : DSAC Sud (voir / *see GEN*).
- 6 - **BRIA** : BORDEAUX (voir / *see GEN*).
- 7 - **Préparation du vol / Flight preparation** : Acheminement FPL VFR / *Addressing VFR FPL* : voir / *see GEN*.
- 8 - **MET** : VFR : voir / *see GEN* ; Station : NIL
- 9 - **Douanes, Police / Customs, Police** : LUN-VEN : O/R Douanes, PPR PN 24 HR
 SAM, DIM et JF : O/R Douanes, PPR PN 48 HR
MON-FRI : O/R Customs, PPR PN 24 HR
SAT, SUN and HOL : O/R Customs, PPR PN 48 HR
 Envoyé par / *sent by Email* :
 bsi-millau@douane.finances.gouv.fr
 codt-bordeaux@douane.finances.gouv.fr
 div-toulouse2@douane.finances.gouv.fr
 Copie à l'exploitant AD / *Copy to AD operator* :
 handling@aeroport-rodez.fr
- ← 10 - **AVT** : Horaires d'ouverture : voir NOTAM / *Opening hours : see NOTAM.*
 JET A1 disponible durant les horaires d'ouverture du service avitaillement. En dehors de ces heures l'avitaillement peut être fourni sur PPR 48HR par e-mail : handling@aeroport-rodez.fr / *JET A1 available during refueling service SKED. Outside of these SKED refueling may be provided on PPR 48HR by e-mail : handling@aeroport-rodez.fr*
 AVGAS automate disponible avec carte TOTAL seulement / *AVGAS automate available with TOTAL card only.*
 Durant les heures d'ouverture du service avitaillement : paiement en carte de crédit disponible / *During refueling service SKED : credit card payment available.*
 En dehors des heures d'ouverture du service avitaillement : automate carte TOTAL seulement / *Outside refueling service SKED : TOTAL card ATM only.*
 Carburants / *Fuel* : JET A1 (CIV-MIL), AVGASS 100LL.
 Lubrifiants / *Lubricants* : NIL.
 Paiement : espèces, carte AIR-TOTAL, CB VISA, MASTERCARD, AMEX.
Payment : cash, AIR-TOTAL card, CB VISA, MASTERCARD, AMEX.
 Automate 100LL : carte TOTAL / *Automatic dispenser : TOTAL card.*
 TEL : 05 65 76 02 07.
- 11 - **RFFS** : Niveau 7 pour ACFT programmé classe 6, 7 / *Level 7 for class 6, 7 programmed ACFT.*
 HOR annoncés par NOTAM / *SKED announced by NOTAM.*
- 12 - **Péril animalier / Wildlife strike hazard** : HOR RFFS / *RFFS SKED.*
- 13 - **Hangars pour aéronefs de passage / Transient aircraft hangars** : NIL.
- 14 - **Réparations / Repairs** : NIL.
- 15 - **ACB** : Les Ailes Ruthénoises TEL : 05 65 59 19 12.
 AV Airon club TEL : 05 65 61 81 36.

RODEZ AVEYRON

- 16 - Transports** : Taxis, voitures de location / *Taxis, car rental.*
- 17 - Hôtels, restaurants** : Restaurant sur / on AD.
- 18 - GRF** : Service d'évaluation et de report de l'état de surface de piste / *Global Reporting Format* :
HOR ATS et demande d'ouverture exceptionnelle / *ATS SKED and special opening request.*