

# ATTERRISSAGE A VUE

## Visual landing

Usage restraint  
Restricted use

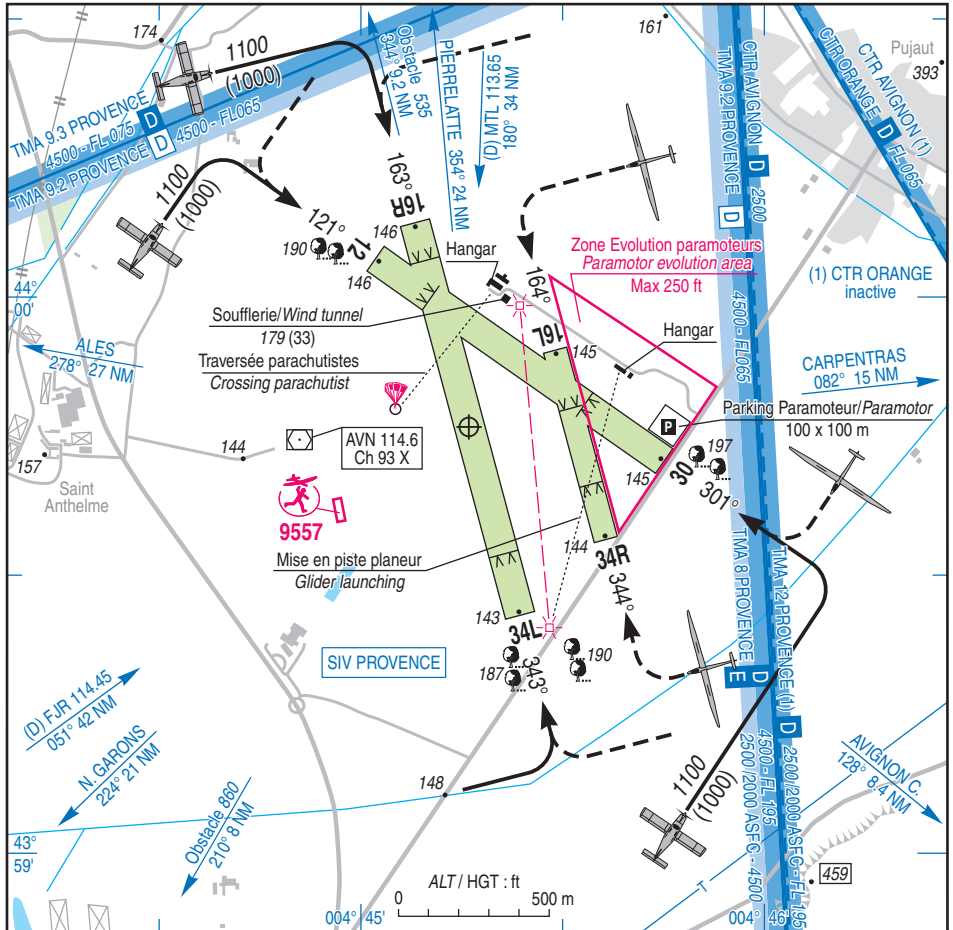
# AVIGNON PUJAUT

## AD 2 LFNT ATT 01

16 JUN 22

|   |   |   |   |
|---|---|---|---|
| <br><br>CABLE |  |  | <b>ALT AD : 146 (6 hPa)</b><br>LAT : 43 59 46 N<br>LONG : 004 45 16 E |
|   |   |   | <b>LFNT</b><br>VAR : 2°E (20)   |

**APP** : ORANGE Approche / Approach 118.925  
 PROVENCE Approche / Approach 132.300  
**TWR** : NIL  
**A/A** : 123.350



| RWY        | QFU        | Dimensions<br>Dimension | Nature<br>Surface      | Résistance<br>Strength | TODA         | ASDA         | LDA          |
|------------|------------|-------------------------|------------------------|------------------------|--------------|--------------|--------------|
| 16R<br>34L | 163<br>343 | 1350 x 100              | Non revêtue<br>Unpaved | -                      | 1350<br>1350 | 1350<br>1350 | 1220<br>1140 |
| 16L<br>34R | 164<br>344 | 650 x 80                | Non revêtue<br>Unpaved | -                      | 650<br>650   | 650<br>650   | 450<br>440   |
| 12<br>30   | 121<br>301 | 1165 x 100              | Non revêtue<br>Unpaved | -                      | 1165<br>1165 | 1165<br>1165 | 945<br>845   |

Aides lumineuses : NIL

Lighting aids : NIL

## AVIGNON PUJAUT

### Consignes particulières / *Special instructions*

#### Conditions d'utilisation de l'AD

AD réservé aux ACFT munis de radio.

Atterrissage pour les usagers extérieurs interdit sauf autorisation donnée par l'exploitant d'AD.

AD réservé au vol à voile, au parachutisme, aux avions de servitude et à l'école de paramoteur.

Piste 16L/34R exclusivement réservée à l'activité vélivole.

Utilisation simultanée des pistes 16L/34R et 12/30 interdite.

Tour de piste et remise des gaz interdits aux ACFT non précédemment cités.

#### Dangers à la navigation aérienne

OCT à JUL - Présence de moutons possible sur l'AD.

L'attention des usagers est attirée sur la possible traversée des RWY par des parachutistes et des planeurs en attelage.

#### *AD operating conditions*

*AD reserved for radio equipped ACFT.*

*Landing for outside users is prohibited except authorization given by the AD operator.*

*AD reserved for gliders, parachuting, operating ACFT and paramotor school.*

*RWY 16L/34R only reserved for gliding.*

*Simultaneous use of both RWY 16L/34R and 12/30 is prohibited.*

*Circling and going around prohibited for ACFT not mentioned earlines.*

#### *Air navigation hazards*

*OCT to JUL possible presence of sheep on AD.*

*Users must be aware that paratroopers and winched gliders may cross the RWY.*

*Presence of a 10m building (wind tunnel) close to THR 16L.*

#### Procédures et consignes particulières

Roulage interdit hors RWY et TWY.

#### *Procedures and special instructions*

*Taxiing prohibited except on RWY and TWY.*

#### Activités diverses

Parachutage sur AD (N° 402) tous les jours SR-SS, FL 135, activité réelle connue de ORANGE APP et AVIGNON TWR.

Autres HOR et au-dessus du FL 135, activité annoncée par NOTAM.

A l'ouest des pistes zone réservée au parachutisme.

Treuilage sur AD (N°986), SFC-2350 AMSL, SR - SS câble non balisé.

Balisage lumineux au sol (feu tournant).

Activité annoncée sur PUJAUT A/A.

AEM (N° 9557) : 650 ft ASFC, HJ.

Activité "Ecole de Paramoteur" exclusivement.

#### *Special activities*

*PJE at AD (NR 402) every day from SR to SS, FL 135, PJE actual activity provided by ORANGE APP and AVIGNON TWR.*

*Outside these SKED and above FL 135, PJE activity issued by NOTAM.*

*Area restricted to PJE west of RWYs.*

*Glider winching activity on AD (NR 986), SFC-2350 AMSL, SR - SS non marked cable.*

*Ground lighting (revolving light).*

*Activity announced on PUJAUT A/A.*

*AEM (NR 9557) : 650 ft ASFC, HJ.*

*Activity : paramotor school only.*

---

**AVIGNON PUJAUT**

---

**Informations diverses / Miscellaneous**

Horaires sauf indication contraire / *Timetables unless otherwise specified*  
UTC HIV ; HOR ETE : -1HR / *UTC WIN ; SUM SKED : -1HR*

- 1 - **Situation / Location** : 6 km NW Avignon (30 - Gard).
- 2 - **ATS** : NIL.
- 3 - **VFR de nuit / Night VFR** : Non agréé / *Not Approved*.
- 4 - **Exploitant d'aérodrome / AD operator** : Mairie de Pujaut TEL : 04 90 26 40 20 - FAX : 04 90 26 33 77.
- 5 - **CAA** : DSAC-Sud (voir / *see* GEN).
- 6 - **BRIA** : BORDEAUX (voir / *see* GEN).
- 7 - **Préparation du vol / Flight preparation** : Acheminement FPL VFR / *Addressing VFR FPL* : voir / *see* GEN.
- 8 - **MET** : VFR : voir / *see* GEN VAC ; IFR : voir / *see* AIP GEN 3.5 ; Station : NIL.
- 9 - **Douanes, Police / Customs, Police** : NIL.
- 10 - **AVT** : NIL.
- 11 - **RFFS** : Niveau 1 / *Level 1*
- 12 - **Péril animalier / Wildlife strike hazard** : NIL.
- 13 - **Hangars pour aéronefs de passage / Transient aircraft hangars** : NIL.
- 14 - **Réparations / Repairs** : NIL.
- 15 - **ACB** : Planeurs Avignon Pujaut.