

ATTERRISSAGE A VUE

Visual landing

Ouvert à la CAP
Public air traffic

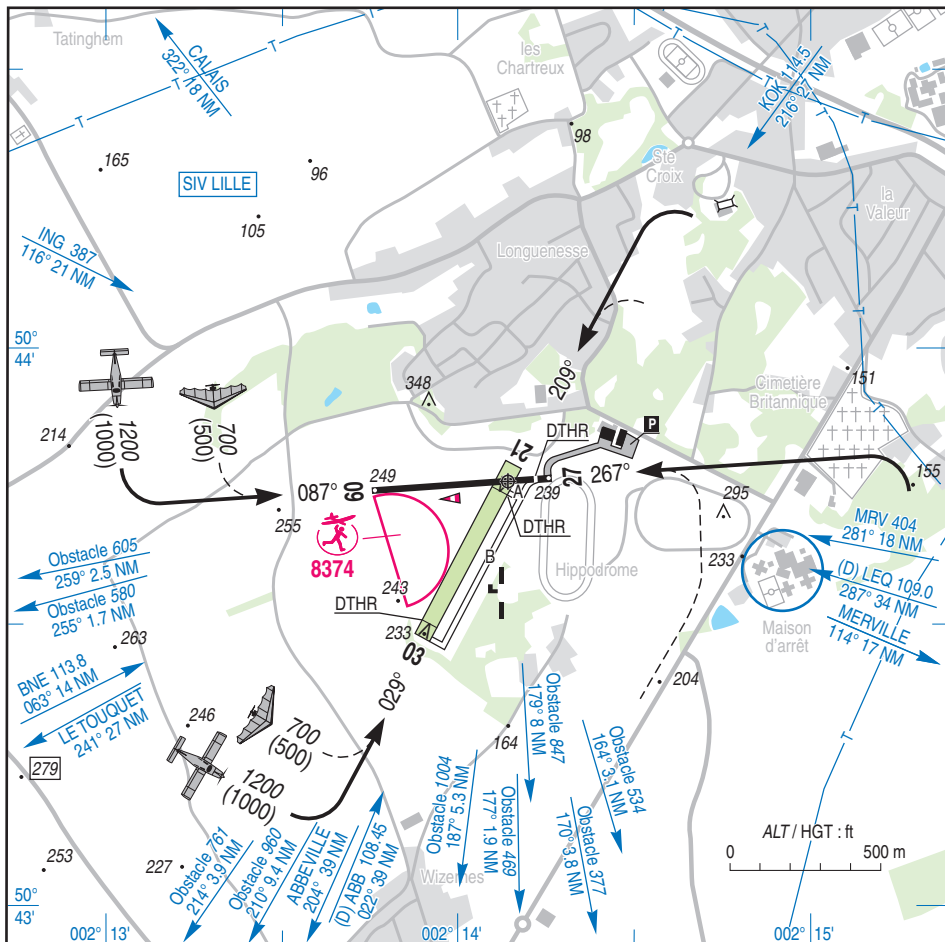
SAINT OMER WIZERNES

AD 2 LQFN ATT 01

13 SEP 18

	ALT AD : 249 (9 hPa) LAT : 50 43 44 N LONG : 002 14 04 E	LQFN Non WGS-84 VAR : 0° (15)
--	---	--

APP : NIL
 TWR : NIL
 A/A : 123.500



RWY	QFU	Dimensions Dimension	Nature Surface	Résistance Strength	TODA	ASDA	LDA
09	087	597 x 20	Revêtue	5,7 t	547	597	597
27	267		Paved		597	597	547
03	029	640 x 50	Non revêtue	-	540	640	610
21	209		Unpaved		610	640	540

Aides lumineuses : NIL

Lighting aids : NIL

SAINT OMER WIZERNES

Consignes particulières / *Special instructions*

← Conditions d'utilisation de l'AD

← NIL.

AD operating conditions

NIL.

Dangers à la navigation aérienne

Obstacle mobile au seuil 27 (hippodrome, chevaux attelés).

Air Navigation hazards

Mobile obstacle near THR 27 (horses on the hippodrome).

Procédures et consignes particulières

Roulage interdit hors piste et TWY.

Procedures and special instructions

Taxiing prohibited except on RWY and TWY.

Activités particulières

Voltige sur AD (N° 6011) : 1700 ft AMSL / 4000 ft AMSL. 0900-SS.

Activité réservée aux pilotes autorisés selon protocole.

Informations des usagers A/A SAINT-OMER et LILLE INFO.

Activité AEM (N° 8374) : 500 ft AAL; SR + 1HR / SS - 1HR.

Special activities

Aerobatics on AD (NR 6011): 1700 ft AMSL / 4000 ft AMSL. 0900-SS.

Activity reserved for pilots authorized according to protocol.

Users' information on SAINT-OMER A/A and LILLE INFO.

AEM activity (NR 8374): 500 ft AAL; SR + 1HR / SS - 1HR.

Informations diverses / *Miscellaneous*

Horaires sauf indication contraire / *Timetables unless otherwise specified*
UTC HIV ; HOR ETE : -1HR / *UTC WIN ; SUM SKED : -1HR*

- ← 1 - **Situation / Location** : 2,5 km SW Saint Omer (62 – Pas de Calais).
- ← 2 - **ATS** : NIL.
- ← 3 - **VFR de nuit / Night VFR** : NIL.
- ← 4 - **Exploitant d'aérodrome / AD operator** : Ville de Saint Omer.
- ← 5 - **CAA** : Délégation Haut-de-France de Lille (voir / *see GEN*)
- ← 6 - **BRIA** : BRIA de rattachement / *Attaching BRIA* : BORDEAUX (voir / *see GEN*).
- ← 7 - **Préparation du vol / Flight preparation** : Acheminement FPL VFR / *Addressing VFR FPL* : voir / *see GEN 12*.
- ← 8 - **MET** : VFR : voir / *see GEN VAC* ; IFR : voir / *see AIP GEN 3.5* ; Station : NIL.
- ← 9 - **Douanes, Police / Customs, Police** : NIL.
- ← 10 - **AVT** : Carburant/ *Fuel* : 100 LL - Lubrifiant/ *Lubricant* : 80.
HJ sur / *on PPR*.
- ← 11 - **RFFS** : Niveau 1 / *Level 1*.
- ← 12 - **Péril animalier / Wildlife strike hazard** : NIL.
- ← 13 - **Hangars pour aéronefs de passage / Transient aircraft hangars** : Possible.
- ← 14 - **Réparations / Repairs** : NIL.
- ← 15 - **ACB** : ACSTO TEL : 03 21 38 25 42 - E-mail : contact@acsto.fr
- ← 16 - **Hotels, restaurants** : NIL.