

ATTERRISSAGE A VUE

Visual landing

Ouvert à la CAP
Public air traffic

ROANNE
AD 2 LFLO ATT 01

10 OCT 19

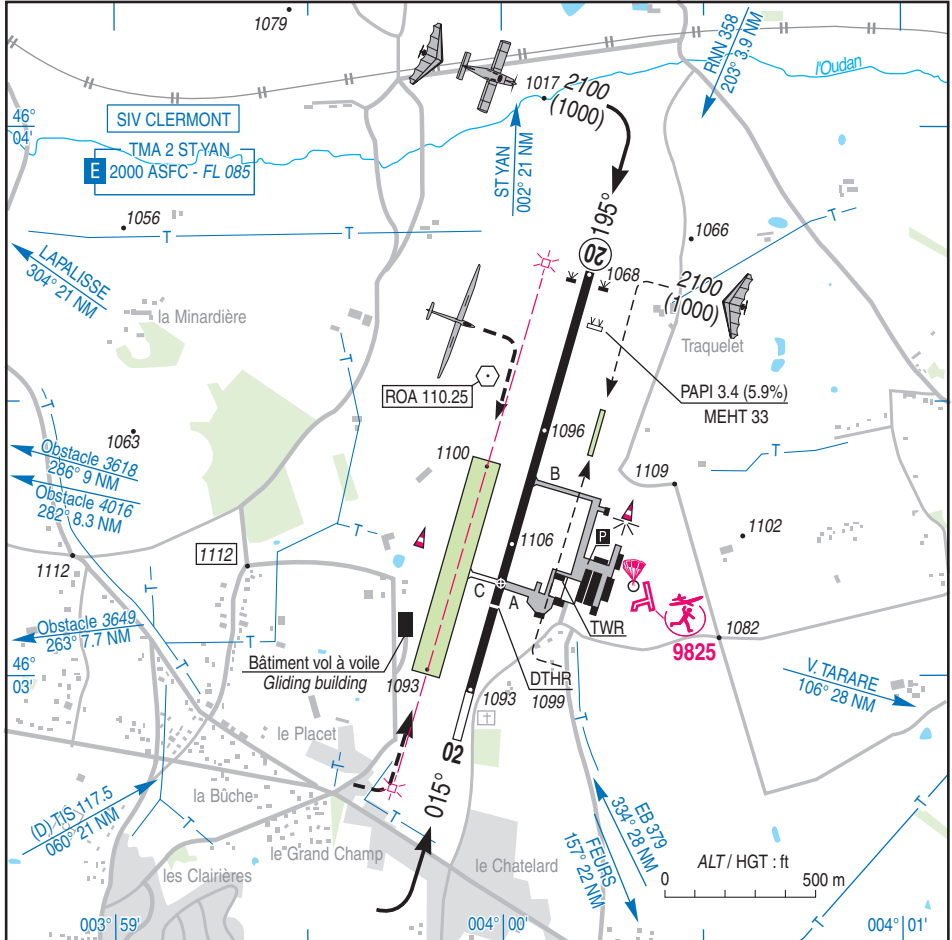
| | | | | | | | |
|---|---|---|---|---|---|---|-------------------------------|
|  |  |  |  |  |  | ALT AD : 1106 (40 hPa) LAT : 46 03 10 N LONG : 003 59 59 E | LFLO VAR : 1°E (15) |
|---|---|---|---|---|---|---|-------------------------------|

APP : SAINT YAN Approche/Approach 123.405 - 119.505 (s) (au-dessus de/above 2000 ASFC)

TWR : NIL

AFIS : 120.900 (EN sur demande/on request).

Absence ATS : A/A (120.900) FR seulement /only. Voir/See TXT 01



| RWY | QFU | Dimensions Dimension | Nature Surface | Résistance Strength | TODA | ASDA | LDA |
|-----|-----|-------------------------|------------------------|------------------------|------|------|------|
| 02 | 015 | | Revêtue Paved | 12 F/C/W/T | 1460 | 1460 | 1160 |
| 20 | 195 | 1460 x 30 | | | 1460 | 1620 | 1460 |
| 02 | 015 | | Non revêtue Unpaved | - | 740 | 740 | 740 |
| 20 | 195 | 740 x 100 | | | 740 | 740 | 740 |

Aides lumineuses :

RWY 02 / 20 : BI
PCL (voir TXT 01)

Lighting aids :

RWY 02 / 20 : LIL
PCL (see TXT 01)

ROANNE

Consignes particulières / *Special instructions*

Conditions d'utilisation de l'AD

Activité IFR possible.

AD réservé aux ACFT munis de radio.

Bande gazonnée 02/20 réservée aux ACFT autorisés par l'exploitant AD et au VAV.

Procédures et consignes particulières

QFU 195° préférentiel cause procédure IFR.

Roulage interdit hors RWY et TWY.

← TWY B réservé aux ACFT d'envergure < 16m et de MTOW < 3500 kg.

VFR de nuit

Départ : monter verticale aérodrome à l'altitude minimale du tronçon à emprunter.

Arrivée : l'altitude du dernier segment utilisé sera maintenue jusqu'à être en vue et dans les 5 NM de l'aérodrome, puis rejoindre le circuit.

Itinéraires : les itinéraires ROANNE - Le Donjon et ROANNE - La Palisse ne sont pas utilisables en cas de non fonctionnement du VOR ROA.

Équipement AD

PCL PPR PN 24 HR AFIS.

PCL n'allume pas le PAPI.

PAPI RWY 20 : divergence axe de piste de 5° DROITE.

Activités particulières

AEM (N° 9825) : SFC - 500 ft ASFC.

SR-SS selon protocole.

Parachutage sur AD (N° 411) : FL 110 - VEN, SAM, DIM et JF : 0600-2300, (ETE : - 1 HR).

Activité réservée aux pilotes autorisés et selon protocole d'accord en vigueur.

← Activité réelle connue de :
SAINT YAN APP
ROANNE INFO
CLERMONT INFO
LYON INFO

Activité paramoteur sur piste ULM.

Pendant les vols ULM et/ou aéromodèles, l'activité parachutisme est incompatible sans accord préalable et coordination entre les parties.

Activité de treuillage sur AD (N° 989), limitée à 3000 ft AMSL tous les jours, SR - SS, annoncée par feu tournant orange installé sur le treuil. Câble non balisé. Information des usagers sur ROANNE INFO.

Éviter verticale en dessous de 3000 ft AMSL.

AD operating conditions

Possible IFR operations.

AD reserved for radio-equipped aircraft.

Grass strip 02/20 reserved for ACFT authorized by AD operator and for gliders.

Procedures and special instructions

Preferred QFU 195° due to IFR procedure.

Taxiing prohibited except on RWY and TWY.

TWY B reserved for ACFT with wingspan < 16m and MTOW < 3500 kg.

Night VFR

Departure : climb overhead airfield up to route segment minimum altitude.

Arrival : last en route segment altitude will be maintained until being in sight and within 5 NM of the airfield, then join traffic pattern.

Routes ROANNE-Le Donjon and ROANNE-La Palisse are not usable in case of ROA VOR malfunction.

AD equipment

PCL PPR PN 24 HR AFIS.

PAPI not turned on by PCL.

PAPI RWY 20 : offset 5° RIGHT from RWY centreline.

Special activities

AEM (NR 9825) : SFC - 500 ft ASFC.

SR-SS as per protocol.

Parachuting activity (NR 411) FL 110 - FRI, SAT, SUN and HOL : 0600-2300, (SUM : - 1 HR).

Activity reserved for pilots authorized according to protocol in force.

Activity known by :
SAINT YAN APP
ROANNE INFO
CLERMONT INFO
LYON INFO

Paramotor activity on ULM RWY.

During ULM and/or flying models activities, parachuting activity is incompatible without settlement and coordination between the factions.

Winch launching activity on AD (NR 989), limited to 3000 ft AMSL every day, SR - SS, announced by orange turning light on the winch. Non marked cable. Users information on ROANNE INFO.

Avoid overflying AD below 3000 ft AMSL.

ROANNE

Informations diverses / Miscellaneous

Horaires sauf indication contraire / *Timetables unless otherwise specified*
 UTC H1V ; HOR ETE : -1HR / *UTC WIN ; SUM SKED : -1HR*

- 1 - **Situation / Location** : 7 km WNW Roanne (42 - Loire).
- 2 - **ATS** : AFIS : LUN-VEN / *MON-FRI* : 0800-1100, 1300-1700.
 SAM, DIM, JF / *SAT, SUN, HOL* : 01 JUN - 30 SEP : 0900-1100, 1330-1700.
 Possibilité d'ouverture pour les autres trafics sur PPR la veille (le VEN PN avant 1600 pour les week-end).
Opening is possible for other traffics on PPR the day before (on FRI PN before 1600 for week-end).
 TEL : 04 77 66 83 55 - FAX : 04 77 66 85 99.
 E-mail : aeroport@roannais-agglomeration.fr
 Adresse : Aéroport ROANNE 42155 St Léger sur Roanne.
- 3 - **VFR de nuit / Night VFR** : Agréé (Voir aides lumineuses) / *Approved (See lighting aids).*
- ← 4 - **Exploitant d'aérodrome / AD operator** : Roannais agglomération
 63 rue Jean Jaurès, BP 5,
 42311 Roanne CEDEX
 TEL : 04 77 66 85 77 - FAX : 04 77 66 85 99,
 E-mail : aeroport@roannais-agglomeration.fr
- 5 - **CAA** : DSAC Centre-Est (voir / *see* GEN).
- ← 6 - **BRIA** : BORDEAUX (voir / *see* GEN).
- 7 - **Préparation du vol / Flight preparation** : Acheminement FPL VFR / *Addressing VFR FPL* : voir / *see* GEN 12.
- 8 - **MET** : VFR : voir / *see* GEN VAC ; IFR : voir / *see* AIP GEN 3.5 ; Station : NIL.
- 9 - **Douanes / Customs** : NIL.
- ← 10 - **AVT** : Carburants / *Fuel* : 100 LL, Jet A1, UL91 HOR AFIS / *AFIS SKED* Lubrifiants / *Lubricants* : NIL
 Bons modèle 19, paiement comptant, cartes bancaires, chèques / *Model 19 vouchers, cash, credit cards, cheques* .
 100 LL et / *and* UL91 : CB H24.
- 11 - **RFFS** : Niveau 2 / *Level 2* : LUN-VEN / *MON-FRI* : 0800-1100, 1300-1700.
 En dehors de ces HOR niveau 1.
 Niveau 2 disponible sur PPR le dernier jour ouvré avant 1600.
Outside these SKED level 1.
Level 2 on PPR the last opening day before 1600.
 FAX : 04 77 66 85 99.
- 12 - **Péril animalier / Wildlife strike hazard** : NIL.
- 13 - **Hangars pour aéronefs de passage / Transient aircraft hangars** : O/R en fonction des disponibilités.
O/R according to availability.
- 14 - **Réparations / Repairs** : Roanne Aéro Maintenance.
 Aéroport de Roanne - 42155 Saint-Léger sur Roanne.
 TEL : 04 77 64 56 42 - 06 77 19 31 32.
 E-mail : roanne.aero@gmail.com
- 15 - **ACB** : Club aéronautique Roannais (CAR) : 04 26 54 65 64.
 Amicale des pilotes du Roannais : 07 82 06 13 71.
 Centre de Vol à Voile Roannais (CVVR) : 04 77 66 81 08.
 Centre de Vol ULM Roannais (CVULMR) : 06 17 39 40 66.
 Radio Modèles Club Roannais (RMCR) : 06 11 43 51 34.
- ← 16 - **Transports** : Taxi et location de voitures sur demande.
Taxi and car rental O/R.
- 17 - **Hotels, restaurants** : A 3 km de l'aéroport / *3 km from the airport.*
- 18 - **Divers / Miscellaneous** : Autres activités (écoles, paramoteurs, location avions, hélicoptères,...) voir site internet www.aeroportderoanne.fr
Others activities (schools, paramotors, aircraft rental, helicopters,...) see website www.aeroportderoanne.fr

ROANNE

INFORMATIONS COMPLEMENTAIRES / ADDITIONAL INFORMATION

Les informations ci-dessous seront intégrées dans un prochain amendement
The following information with a permanent matter will be published in a next AMDT

| Page | Mise à jour | Update |
|--------|--|---|
| TXT 01 | Activités particulières Création de l'activité de voltige sur aérodrome N°6836. Axe de 015°/195° de 2 NM centré sur 46°03'10"N – 003°59'59"E, 500 ft ASFC/FL 055, LS-30 à CS+30. Activité selon protocole. Information des usagers sur FREQ : - ROANNE INFO ou A/A - CLERMONT INFO - ST-YAN APP (quand actif) | <i>Special activities</i> <i>Implementation of aerobatics activity on AD NR 6836. 2 NM long axis oriented 015°/195° centered on 46°03'10"N – 003°59'59"E, 500 ft ASFC/FL 055, SR-30 to SS+30.</i> <i>Activity according protocol.</i> <i>Users' information on FREQ.:</i> <i>- ROANNE INFO or A/A</i> <i>- CLERMONT INFO</i> <i>- ST-YAN APP (when active)</i> |