

ATTERRISSAGE A VUE

Visual landing

Ouvert à la CAP
Public air traffic

SOISSONS COURMELLES

AD 2 LFJS ATT 01

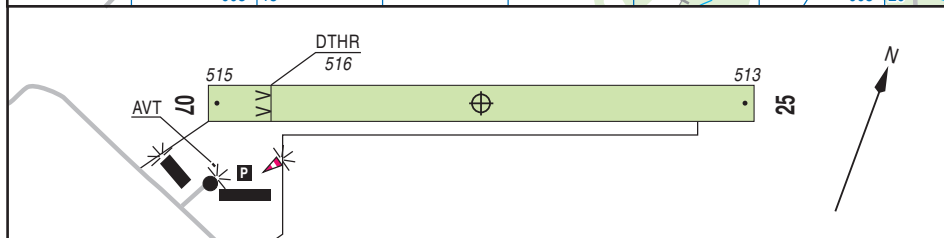
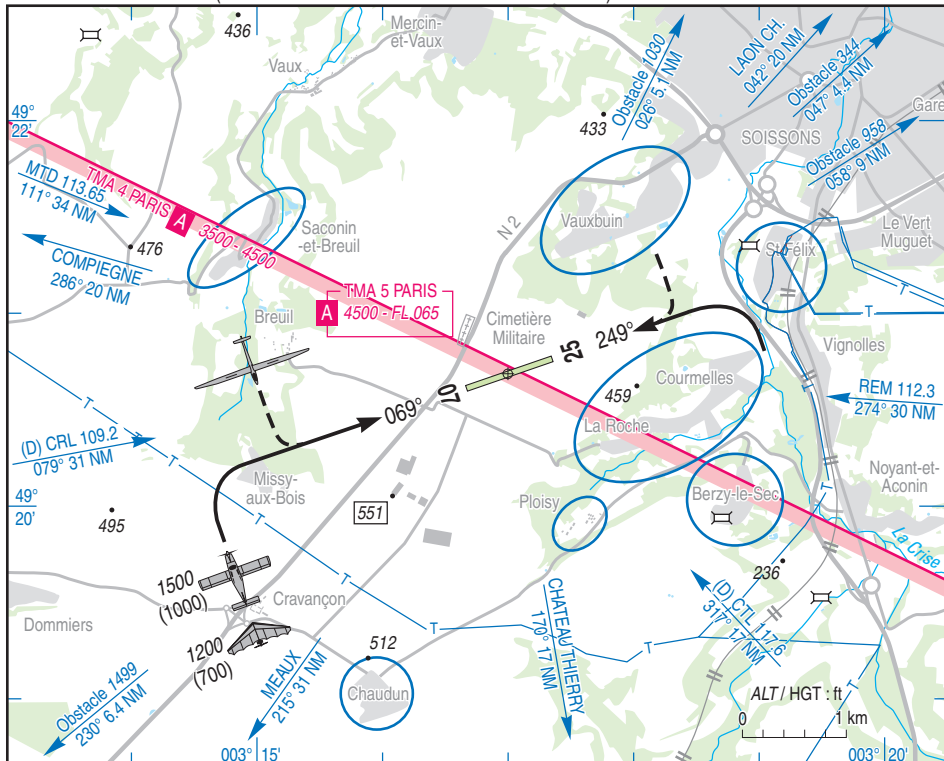
16 AUG 18

	<p>ALT AD : 518 (19hPa) LAT : 49 20 42 N LONG : 003 16 59 E</p>	<p>LFJS VAR : 0° (15)</p>
---	--	--------------------------------------

APP : NIL

TWR : NIL

A/A : SOISSONS 120.375 (commune avec / shared with CHATEAU THIERRY)



RWY	QFU	Dimensions Dimension	Nature Surface	Résistance Strength	TODA	ASDA	LDA
07	069	870 x 60	Non revêtue	-	870	870	790
25	249	870 x 60	Unpaved	-	870	870	870

Aides lumineuses : NIL

Lighting aids : NIL

SOISSONS COURMELLES

Consignes particulières / *Special instructions*

Conditions d'utilisation de l'AD

AD réservé aux ACFT munis de radio.

AD operating conditions

AD reserved for radio equipped ACFT.

Dangers à la navigation aérienne

Etat médiocre de la plateforme après fortes pluies.

Air navigation hazards

RWY in bad conditions after heavy rain.

Procédures et consignes particulières

Procedures and special instructions

Roulage interdit hors RWY et TWY.

Taxiing prohibited except on RWY and TWY.

Environnement sensible au bruit, éviter le survol des hameaux et villages environnants.

Noise sensitive environment, avoid the flying over the surrounding hamlets and villages.

Les planeurs et le remorqueur utilisent le même circuit.

Gliders and towplane use the same circuit.

Informations diverses / *Miscellaneous*

Horaires sauf indication contraire / *Timetables unless otherwise specified*
UTC HIV ; HOR ETE : -1HR / UTC WIN ; SUM SKED : -1HR

- 1 - **Situation / Location** : 5 km SW Soissons (02 - Aisne).
- 2 - **ATS** : NIL.
- 3 - **VFR de nuit / Night VFR** : Agréé avec limitations (pilotes autorisés par CAA).
Approved with limitations (pilots authorized by CAA).
- 4 - **Exploitant d'aérodrome / AD operator** : Communauté d'agglomération du Soissonnais
TEL : 03 23 53 88 40
Sur / On AD : GAAS (Groupement des Associations Aéronautiques de Soissons).
TEL/FAX : 03 23 74 84 01
TEL : 06 81 14 03 00
E-mail : gaas@orange.fr
- 5 - **CAA** : Délégation Picardie (voir / see GEN).
- 6 - **BRIA** : BORDEAUX (voir / see GEN).
- 7 - **Préparation du vol / Flight preparation** : Acheminement FPL VFR / *Addressing VFR FPL* : voir / see GEN 12.
- 8 - **MET** : VFR : voir / see GEN VAC ; IFR : voir / see AIP GEN 3.5 ; Station : NIL.
- 9 - **Douanes, Police / Customs, Police** : NIL.
- 10 - **AVT** : Carburant / *Fuel* : 100 LL. PPR TEL : 06 20 94 03 65
Paiement comptant / *Cash payment*.
- 11 - **RFFS** : NIL.
- 12 - **Péril animalier / Wildlife strike hazard** : NIL.
- 13 - **Hangars pour aéronefs de passage / Transient aircraft hangars** : NIL.
- 14 - **Réparations / Repairs** : NIL.
- 15 - **ACB** : Les Ailes Soissonnaises - TEL : 03 23 74 85 00 – E-mail : ailes-soiss@wanadoo.fr
ASVS (vol à voile) - TEL : 03 23 74 82 97 - E-mail : asvssoissons@gmail.com
ACAAS Constructeurs Amateurs - (contact via Les Ailes Soissonnaises).

SOISSONS COURMELLES

INFORMATIONS COMPLEMENTAIRES / ADDITIONAL INFORMATION

Les informations ci-dessous seront intégrées dans un prochain amendement
The following information with a permanent matter will be published in a next AMDT

Page	Mise à jour	Update
ATT 01	Création des zones réglementées LF-R 205/4 et R 205/5. Limites latérales et verticales identiques aux parties de TMA PARIS respectives (TMA 4 PARIS, TMA 5 PARIS) Conditions de pénétration : voir ENR 5.1	<i>Implementation of restricted areas LF- R 205/4 et R 205/5. Lateral and vertical limits same to the respective parts of TMA PARIS (TMA 4 PARIS, TMA 5 PARIS) Penetrating conditions : see ENR 5.1</i>