

# ATTERRISSAGE A VUE

## Visual landing

Ouvert à la CAP  
Public air traffic

# AMBERT LE POYET

## AD 2 LFHT ATT 01

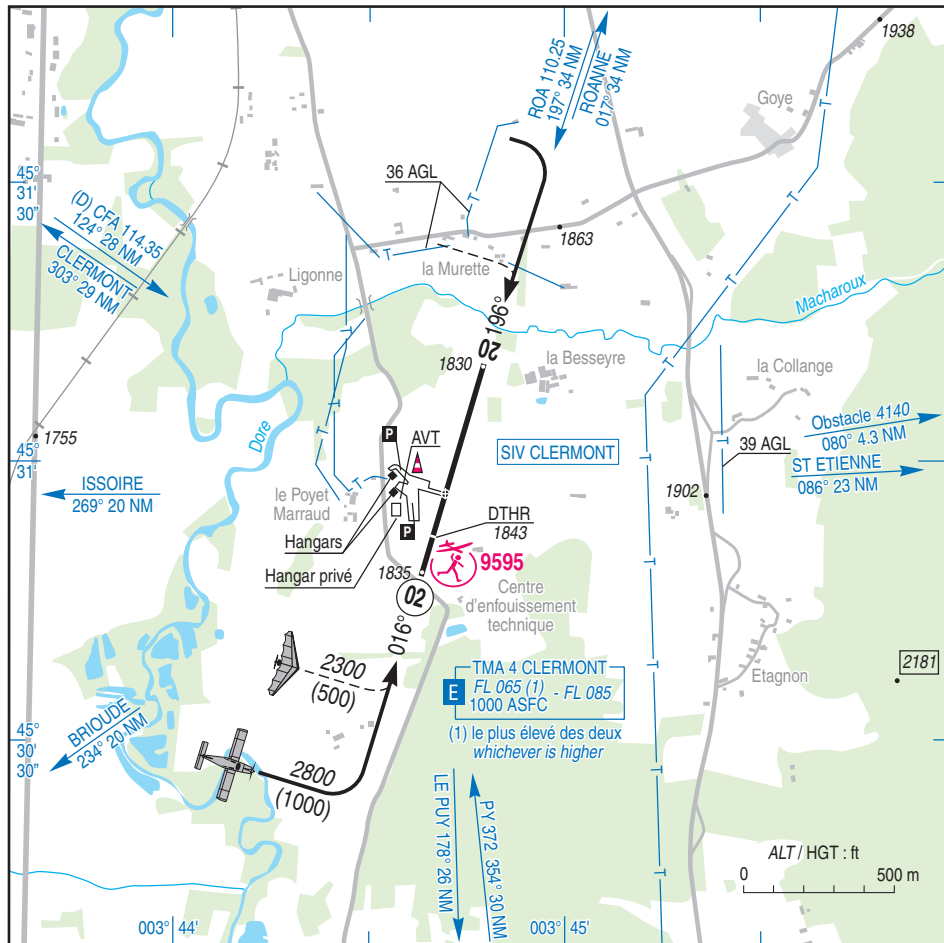
11 OCT 18

					<b>ALT AD : 1848 (66 hPa)</b> LAT : 45 30 56 N LONG : 003 44 42 E	<b>LFHT</b> VAR : 1° E (15)
---	---	---	---	---	---	--------------------------------

APP : NIL

TWR : NIL

A/A : 123.500



RWY	QFU	Dimensions Dimension	Nature Surface	Résistance Strength	TODA	ASDA	LDA
02	016	736 x 18	Revêtue	-	736	736	600
20	196		Paved		713	713	713

Aides lumineuses : NIL

Lighting aids : NIL

## AMBERT LE POYET

### Consignes particulières / *Special instructions*

#### Procédures et consignes particulières

Les extrémités 02 ou 20 ne sont pas visibles depuis le point d'arrêt en raison du profil longitudinal de la piste bombée.

QFU 016° préférentiel cause environnement.

Au roulage vers le poste AVT, contourner la dépression du terrain balisée par des cônes de signalisation afin de préserver la garde au sol.

L'unique voie de circulation de l'aérodrome, qui permet le déplacement des aéronefs entre les entrées et sorties de piste et les aires de stationnement, a une largeur de 5 m.

Le roulage est permis sur la bande enherbée de 1 m de part et d'autre de cette voie.

#### *Procedures and special instructions*

*RWY ends 02 or 20 are not visible from holding point due to the lengthwise cambered RWY.*

*Preferred QFU 016°, due to environment.*

*When taxiing to the AVT station, round the terrain depression marked with traffic cones to preserve ground clearance.*

*The only TWY of the AD, which allows the movement of ACFT between RWY entrances and exits and parking areas, is 5 m wide.*

*Taxiing is allowed on 1 meter grass strip on either side of this TWY.*

#### Activités diverses

AEM (N° 9595) : 300 ft ASFC, SAM, DIM et JF : LS-CS.

#### *Special activities*

*AEM (NR 9595): 300 ft ASFC, SAT, SUN and HOL: SR-SS.*

### Informations diverses / *Miscellaneous*

Horaires sauf indication contraire / *Timetables unless otherwise specified*  
UTC HIV ; HOR ETE : -1HR / *UTC WIN ; SUM SKED : -1HR*

- 1- **Situation / Location** : 3,7 km Ambert (63 - Puy de Dôme).
- 2- **ATS** : NIL.
- 3- **VFR de nuit / Night VFR** : Non agréé / *Not approved.*
- 4- **Exploitant d'aérodrome / AD operator** : Aero-Club du Livradois Forez aérodrome d'Ambert de Poyet  
63600 Ambert TEL : 04 73 82 01 64.
- 5- **CAA** : DSAC-CE (voir / *see GEN*).
- 6- **BRIA** : BORDEAUX (voir / *see GEN*).
- 7- **Préparation du vol / Flight preparation** : Acheminement FPL VFR / *Addressing VFR FPL* : voir / *see GEN 12.*
- 8- **MET** : VFR : voir / *see GEN VAC* ; IFR : voir / *see AIP GEN 3.5* ; Station : NIL.
- 9- **Douanes, Police / Customs, Police** : NIL.
- 10- **AVT** : Carburants / *Fuel* : 100 LL.  
Lubrifiants / *Lubricants* : qualité aviation / *aviation type.*  
(CIV) HJ O/R.
- 11- **RFFS** : Niveau 1 / *Level 1.*
- 12- **Péril animalier / Wildlife strike hazard** : NIL.
- 13- **Hangars pour aéronefs de passage / Transient aircraft hangars** : Possible.
- 14- **Réparations / Repairs** : NIL.
- 15- **ACB** : du Livradois Forez TEL : 04 73 82 01 64. Site : <http://aeroclub-ambert.fr/>  
Club ULM du Livradois Forez TEL : 06 77 41 36 37.
- 16- **Divers / Miscellaneous** : Informations redevances auprès de l'ACB du Livradois Forez.  
*Fee information from ACB du Livradois Forez.*  
TEL : 04 73 82 01 64.