

# ATTERRISSAGE A VUE

Visual landing

Ouvert à la CAP  
Public air traffic

21 JUL 16

# GRANVILLE MONT SAINT MICHEL

AD 2 LFRF ATT 01



**ALT AD : 45 (2 hPa)**

**LAT** : 48 52 58 N

**LONG** : 001 33 50 W

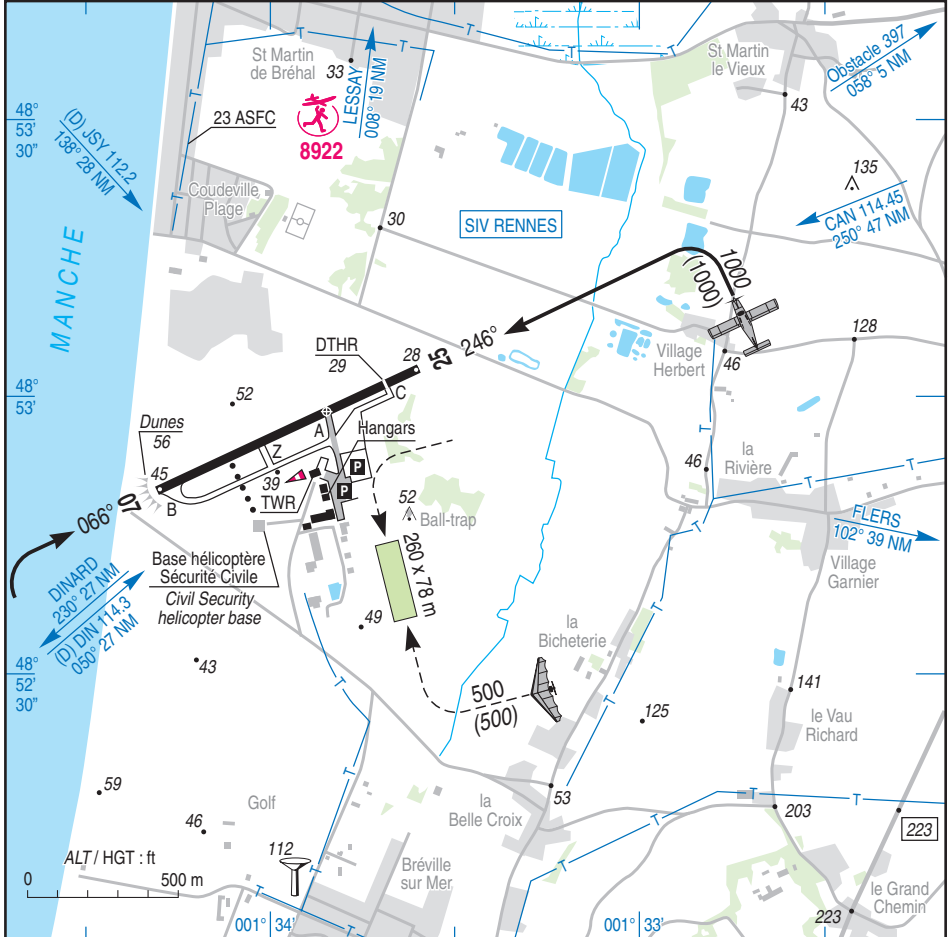
**LFRF**

**VAR** : 1°W (15)

APP : NIL

TWR : NIL

A/A : 118.1 FR seulement /only



RWY	QFU	Dimensions Dimension	Nature Surface	Résistance Strength	TODA	ASDA	LDA
07	066		Revêtue		960	960	960
25	246	960 x 30 m	Paved	5.7 t	960	960	825

**Aides lumineuses :**

RWY 07/25 : BI

PCL (voir TXT)

**Lighting aids :**

RWY 07/25 : LIL

PCL (see TXT)

---

## GRANVILLE MONT SAINT MICHEL

---

### Consignes particulières / *Special instructions*

#### Conditions d'utilisation de l'AD

AD réservé aux ACFT munis de radio.

Largeur TWY revêtu : 9,30 m.

Bande gazonnée réservée aux ULM basés et déclarés auprès de l'exploitant par ULM Air Cotentin.

#### Dangers à la navigation aérienne

Site susceptible d'être envahi en quelques minutes par la brume de mer.

#### Procédures et consignes particulières

Roulage interdit hors RWY et TWY.

Voie de circulation gazonnée réservée aux ACFT légers.

Voie de circulation Z utilisable uniquement pour dégager la piste.

#### VFR de nuit

← Circuit de piste au Nord.

#### Equipement AD

← PCL utilisable sur PPR le dernier jour ouvrable avant le vol avant 1600 locales par FAX à l'exploitant AD.

#### Activités diverses

Parachutage sur AD (N° 540) : SR-SS, SFC-FL155.

Activité réservée aux usagers autorisés par AVA.  
Information aux usagers sur RENNES INFO.

#### *AD operating conditions*

*AD reserved to radio-equipped ACFT.*

*Paved TWY width: 9.30 m.*

*Grass strip reserved for home-based ULM and declared to the AD operator by ULM Air Cotentin.*

#### *Air navigation hazards*

*Airfield likely to be covered by sea haze in a few minutes.*

#### *Procedures and special instructions*

*Taxiing prohibited except on RWY and TWY.*

*Grass TWY reserved for light ACFT.*

*TWY Z available to vacate runway only.*

#### *Night VFR*

*Traffic pattern North of RWY.*

#### *AD equipment*

*PCL available on PPR on last working day before the flight, before 1600 local time, by FAX to AD operator .*

#### *Special activities*

*PJE on AD (NR 540): SR-SS, SFC-FL155. Activity reserved for the users authorized by AVA. Information on RENNES INFO.*

---

**GRANVILLE MONT SAINT MICHEL**

---

**Informations diverses / Miscellaneous**

Horaires sauf indication contraire / *Timetables unless otherwise specified*  
UTC HIV ; HOR ETE : -1HR / UTC WIN ; SKED SUM : -1HR

- 1 - **Situation / Location** : 5 km NNE Granville (50 - Manche).
- 2 - **ATS** : NIL.
- 3 - **VFR de nuit / Night VFR** : Agréé (Voir aides lumineuses) / *Approved (See lighting aids)*.
- 4 - **Exploitant d'aérodrome / AD operator** : Délégation CCI Ouest Normandie  
CS 50219 - 50402 Granville  
TEL : 02 33 91 33 91 - FAX : 02 33 50 63 11.
- 5 - **AVA** : Délégation Basse et Haute Normandie (voir/ see GEN).
- 6 - **BRIA** : NANTES (voir / see GEN).
- 7 - **Préparation du vol / Flight preparation** : Acheminement PLN VFR / *Addressing VFR FPL* : voir / see GEN 12.
- 8 - **MET** : VFR: voir / see GEN VAC ; IFR: voir / see AIP GEN 3.5 ; Station: NIL.
- 9 - **Douanes, Police / Customs, Police** : NIL.
- 10 - **AVT** : Carburant / *Fuel* : 100LL  
(CIV - MIL) HX - Paiement comptant / *Cash payment*.  
Possibilité 100 LL par automate avec carte TOTAL.  
*100 LL self service possible with TOTAL credit card.*
- 11 - **SSLIA** : Niveau 1 / *Level 1*.
- 12 - **Péril animalier / Wildlife strike hazard** : NIL.
- 13 - **Hangars pour aéronefs de passage / Transient aircraft hangars** : NIL.
- 14 - **Réparations / Repairs** : NIL.
- 15 - **ACB** : - de Granville TEL : 02 33 50 24 24.  
- Manche Aéroclub TEL : 02 33 49 41 97.
- 16 - **Transports** : NIL.
- 17 - **Hôtels, restaurants** : Restaurant sur / *on AD*.