

ATTERRISSAGE A VUE

Visual landing

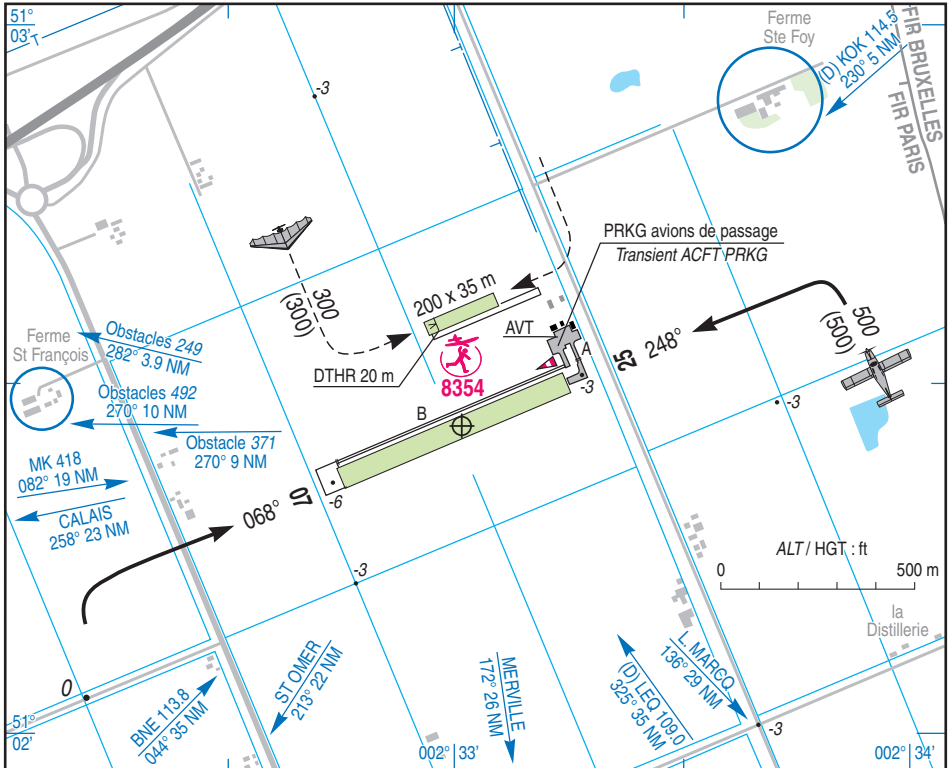
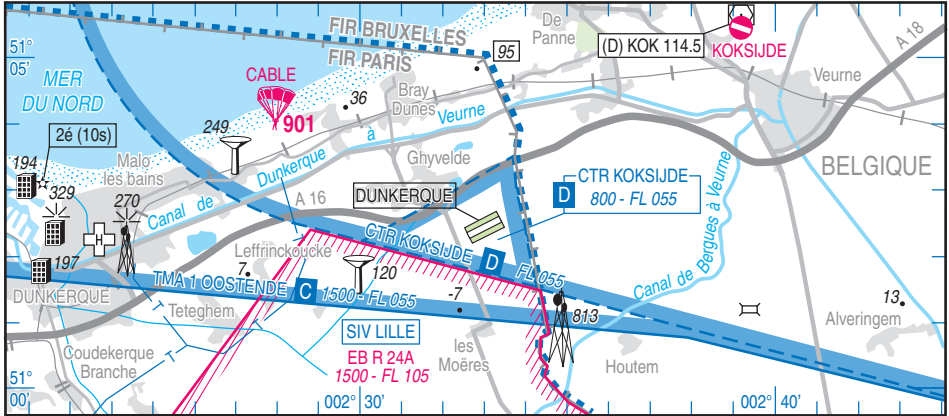
Ouvert à la CAP
Public air traffic
02 MAR 17

DUNKERQUE LES MOERES

AD 2 LFAK ATT 01

	ALT AD : -3 (0 hPa)	LFAK
	LAT : 51 02 26 N	Non WGS-84
	LONG : 002 33 01 E	VAR : 0° (15)

APP : KOKSIJDE Approche / Approach 122.1
TWR : NIL



DUNKERQUE LES MOERES

RWY	QFU	Dimensions <i>Dimension</i>	Nature <i>Surface</i>	Resistance <i>Strength</i>	TODA	ASDA	LDA
07	068°	638 x 50	Non Revêtue	-	638	638	638
25	248°		<i>Unpaved</i>		638	638	638
Aides lumineuses : RWY 07/25 : BI				Lighting aids : RWY 07/25 : LIL			

Consignes particulières / *Special instructions*

Conditions d'utilisation de l'AD

Après pluies intenses, pistes utilisables avec précaution, TWY Bravo susceptible d'être fermé par NOTAM.

Radio obligatoire pour les ULM non basés.

Dangers à la navigation aérienne

AD susceptible d'être envahi en quelques minutes par la brume de mer.

Présence d'une antenne haubanée (ALT 813 ft) au sud du circuit.

Procédures et consignes particulières

Roulage interdit hors RWY et TWY.

Activités diverses

AEM N° 8354 : 500 ft ASFC, 0700 (ETE : - 1HR) - SS.

AD operating conditions

After heavy rains, RWY usable with caution, TWY BRAVO likely to be closed by NOTAM.

Compulsory radio equipment for non home-based ULM.

Air navigation hazards

AD likely to be covered by sea haze in a few minutes.

Presence of a guyed antenna (ALT 813 ft) localised to the south of AD circuit.

Procedures and special instructions

Taxiing prohibited except on RWY and TWY.

Special activities

AEM (NR 8354) : 500 ft ASFC, 0700 (SUM : - 1HR) - SS.

Informations diverses / *Miscellaneous*

Horaires sauf indication contraire / *Timetables unless otherwise specified*
UTC HIV ; HOR ETE : -1HR / UTC WIN ; SKED SUM : -1HR

- 1 - **Situation / Location** : 12 km E Dunkerque (59 - Nord).
- 2 - **ATS** : NIL.
- 3 - **VFR de nuit / Night VFR** : Agréé avec limitations (réservé aux pilotes dont les entreprises ou organismes sont autorisés, par l'exploitant d'aérodrome, à occuper ou utiliser la zone des aéronefs basés, à l'exception des élèves pilotes seuls à bord).
Approved with limitations (reserved for pilots whose companies or institutions are authorized, by AD operator, to occupy or use home-based ACFT area, except student pilots alone on board).
- 4 - **Exploitant d'aérodrome / AD operator** : SIDF (Syndicat Intercommunal des Dunes de Flandres)
TEL. : 03 28 24 59 71 - FAX 03 28 24 59 70
- 5 - **CAA** : Délégation : Nord Pas de Calais
- 6 - **BRIA** : BORDEAUX (voir / see GEN).
- 7 - **Préparation du vol / Flight preparation** : Acheminement FPL VFR / *Addressing VFR FPL* : voir / see GEN 12.
- 8 - **MET** : VFR : voir / see GEN VAC ; IFR : voir / see AIP GEN 3.5 ; Station: NIL.
- 9 - **Douanes, Police / Customs, Police** : NIL.
- 10 - **AVT** : Carburant / *Fuel* : 100 LL - Lubrifiant / *Lubricant* : 80 D
Réservés aux ACFT basés / *reserved to home based ACFT.*
- 11 - **RFFS** : Niveau 1 / *Level 1.*
- 12 - **Péril animalier / Wildlife strike hazard** : NIL.
- 13 - **Hangars pour aéronefs de passage / Transient aircraft hangars** : NIL.
- 14 - **Réparations / Repairs** : NIL.
- 15 - **ACB** : de Dunkerque TEL. : 03 28 26 88 40.
ULM TEL. : 06 52 65 60 07
AEM TEL. : 06 84 96 33 02.
Parachutisme TEL. : 06 15 02 17 10.