

# ATTERRISSAGE A VUE

## Visual landing

Usage restreint  
Restricted use

# COURCHEVEL

## Altiport / Mountain airfield

### AD 3 LFLJ ATT 01

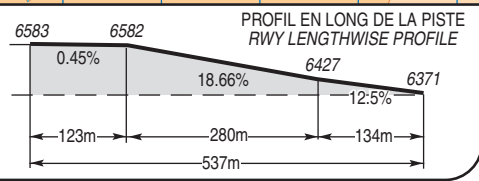
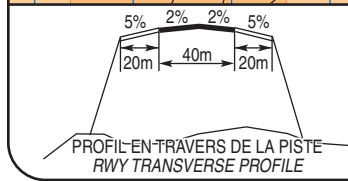
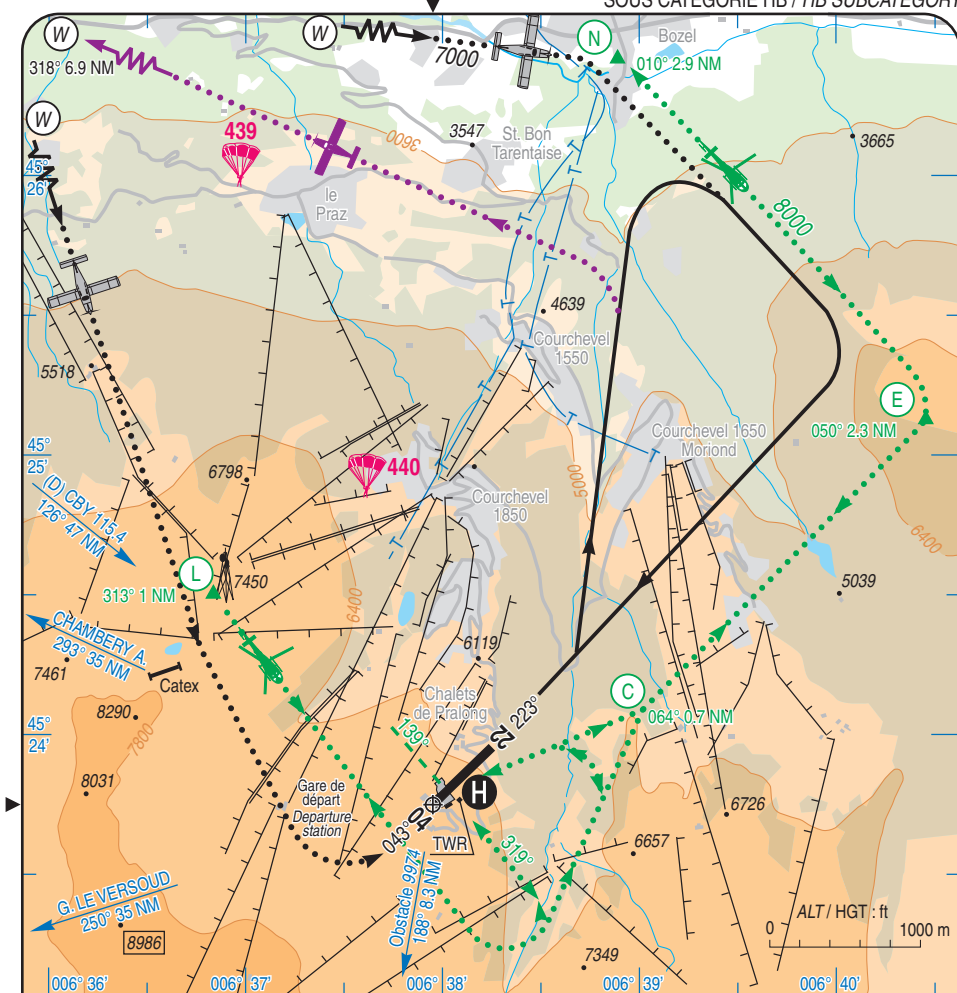
16 JUL 20

  	<b>ALT SUP : 6583 (219 hPa)</b> <b>ALT INF : 6371 (212hPa)</b>	<b>LFLJ</b> VAR : 2°E (20)
	LAT : 45 23 45 N LONG : 006 37 57 E	

AFIS : 120.075

Absence AFIS : A/A (120.075) FR uniquement/only

EN SURFACE / ABOVE GROUND  
 ZONE NON HABITEE / UNINHABITED AREA  
 SOUS CATEGORIE HB / HB SUBCATEGORY





## COURCHEVEL

Altiport / Mountain airfield

### Conditions d'utilisation de l'hélistation

AD inutilisable hors RWY et PRKG de stationnement.

### Dangers à la navigation aérienne

Présence possible de talus de neige, de hauteur importante, en bordure de piste.

Déneigement : confirmation auprès de l'exploitant.

### Procédures et consignes particulières

Survol de la station COURCHEVEL 1850 et de MORIOND interdit.

AD ouvert de 0800 à 1800 (ETE : -1 HR) sauf accord de l'exploitant.

Tour de piste interdit entre 1130 et 1330 (ETE : -1 HR).

### Helistation operating conditions

AD unusable out of RWY and PRKG platform.

### Air navigation hazards

Very high snowdrifts can be located on the edges of the RWY.

Snow-clearing : confirmation from the AD operator.

### Procedures and special instructions

Overflying the Station of COURCHEVEL 1850 and MORIOND is prohibited.

AD opening SKED : 0800 -1800 (SUM : - 1 HR) except AD operator agreement.

Training patterns prohibited between 1130 and 1330 (SUM : - 1 HR).

HEL : Landing compulsory on H platform, located in the south of the RWY. For LDG and TKOF, HEL will use an axis 139°/319°. TKOF preferred QFU 139°. LDG preferred QFU 319°.

Preferential crashing zone : 020°/2,7 NM AD, at the bottom of the valley.

TKOF : HEL shall not take-off, track 319° from heliport, when an aircraft is taking off or in final for landing.

Comply with published circuits as far as possible in order not to overfly built up areas near AD.

PRKG prohibited in position line up to TKOF.

### HEL ARRIVAL :

Entry points : N, E and L. Comply with published tracks and altitudes as far as possible.

- Abeam West "Col de la Loze" (L point) at 8000 ft, then start the descent to 7000 ft, and follow the route according to the QFU in use.

- Coming from North (N point), after the base leg, direct to C point descending to 7000 ft, and follow the route according to the QFU in use.

DEP : Passing by L and N points.

ALTIMETER SETTING : QNH.

AFIS open : QNH is given by COURCHEVEL Information.

AFIS closed : Set the altimeter according to the observations when passing overhead platform.

← HEL : atterrissage obligatoire sur la plateforme H située au sud de la piste. Pour les manœuvres d'atterrissage et de décollage, les HEL utiliseront un axe orienté 139°/319°. Décollage QFU 139° préférentiel. Atterrissage QFU 319° préférentiel.

Zone préférentielle de LDG forcé : 020°/2,7 NM AD, au fond de vallée.

← TKOF : Un HEL ne décollera pas, route 319° depuis l'héliport lorsqu'un avion est au décollage, ou aligné en finale pour l'atterrissage.

Respecter les circuits publiés dans la mesure du possible afin de ne pas survoler les habitations à proximité, de L'AD.

Stationnement interdit en position alignement de TKOF.

### ARRIVEE HEL :

Points d'entrée : N, E et L. Respecter les trajectoires et altitudes publiées dans la mesure du possible.

← - Par le travers Ouest du col de la Loze (point L) à 8000 ft, puis débiter la descente vers 7000 ft, et suivre le cheminement en fonction du QFU utilisé.

- Par le Nord (point N) à 8000 ft, après l'étape de base, descendre vers le point C à 7000 ft et suivre le cheminement en fonction du QFU utilisé.

DEP : Par les points L et N.

REFERENCE ALTIMETRIQUE : QNH.

AFIS ouvert : QNH fourni par COURCHEVEL Information.

AFIS fermé : Corréler le réglage altimétrique avec les observations effectuées lors du passage verticale de la plateforme.



## COURCHEVEL

Altiport / Mountain airfield

### -Points de compte rendu

### -Reporting points

Points	Coordonnées <i>Coordinates</i>	Noms <i>Names</i>
N	45°26'35"N - 006°38'50"E	Bozel
E	45°25'12"N - 006°40'34"E	Croix sur la Dent du Villard <i>Cross on the Dent du Villard</i>
C	45°24'04"N - 006°38'52"E	Carrière / <i>Quarry</i> crête des Gravelles
L	45°24'31"N - 006°36'53"E	Pylône "7450" arrivée des remontées mécaniques <i>Pylon "7450" Ski lifts arrival</i>

### Informations diverses / *Miscellaneous*

Horaires sauf indication contraire / *Timetables unless otherwise specified*  
UTC HIV ; HOR ETE : - 1 HR / *UTC WIN ; SUM SKED : - 1 HR*

- 1 - **Situation / Location** : 2 km S Courchevel (73 - Savoie).
- 2 - **ATS** : AFIS - HOR annoncés par NOTAM / *SKED announced by NOTAM* - TEL : 04 79 08 26 02.
- 3 - **VFR de nuit / Night VFR** : Non homologué / *Non homologated*.
- 4 - **Exploitant d'aérodrome / AD operator** : Mairie de St-Bon - TEL : 04 79 08 26 02 - FAX : 04 79 08 37 84.  
Courchevel - TEL : 04 79 08 26 02.  
E-mail : altiport@mairie-courchevel.com
- ← 5 - **CAA** : DSAC Centre-Est (voir / *see* GEN).
- ← 6 - **BRIA** : BORDEAUX (voir / *see* GEN).
- ← 7 - **Préparation du vol / Flight preparation** : NIL.  
Acheminement FPL VFR / *Addressing VFR FPL* : voir / *see* GEN 16.
- 8 - **MET** : VFR : voir / *see* GEN VAC ; IFR : voir / *see* AIP GEN 3.5 ; Station : NIL.
- ← 9 - **Douanes, Police / Customs, Police** : - Vols Schengen non UE / *Schengen flights outside UE* :  
O/R PPR PN 24 HR.  
E-mail : cli-lyon@douane.finances.gouv.fr  
- Vols non Schengen / *Non-Schengen flights* :  
Pas autorisés / *Not authorized*.
- ← 10 - **AVT** : Carburants / *Fuel* : 100 LL.  
Exploitant sur AD / *Operator on AD*.  
JET A1 HEL : SOCIETE SAF - TEL : 04 79 08 00 91.  
JET A1 ACFT : SOCIETE ALPINES AIRLINES - TEL : 04 79 08 31 23.
- ← 11 - **RFFS** : Niveau 2 / *Level 2* : HOR annoncés par NOTAM / *SKED announced by NOTAM*.  
*Niveau 1 / Level 1* : en dehors / *outside*.
- 12 - **Péril animalier / Wildlife strike hazard** : NIL.
- 13 - **Hangars pour aéronefs de passage / Transient aircraft hangars** : Hangar SAF : HEL, possible PPR PN  
24 HR à / *from* SAF.  
Hangar communal : ACFT et / *and* HEL  
possible PPR PN 24 HR à / *from* AFIS.
- 14 - **Réparations / Repairs** : NIL.
- ← 15 - **ACB** : ATO Alpines Airlines - TEL : 04 79 08 31 23.
- ← 16 - **Transports** : Taxis (renseignements auprès de l'Office de Tourisme de Courchevel).  
*Taxi (information via Courchevel's Tourism Office)*.  
Navette gratuite Altiport Courchevel 1850 (HIV).  
*Free Shuttle Mountain Airfield Courchevel 1850 (WIN)*.