

ATERRISSAGE A VUE

Visual landing

Usage restreint
Restricted use

ROMORANTIN PRUNIERS

AD 2 LFYR ATT 01

30 JAN 2020



CABLE

ALT AD : 289 (10 hPa)

LFYR

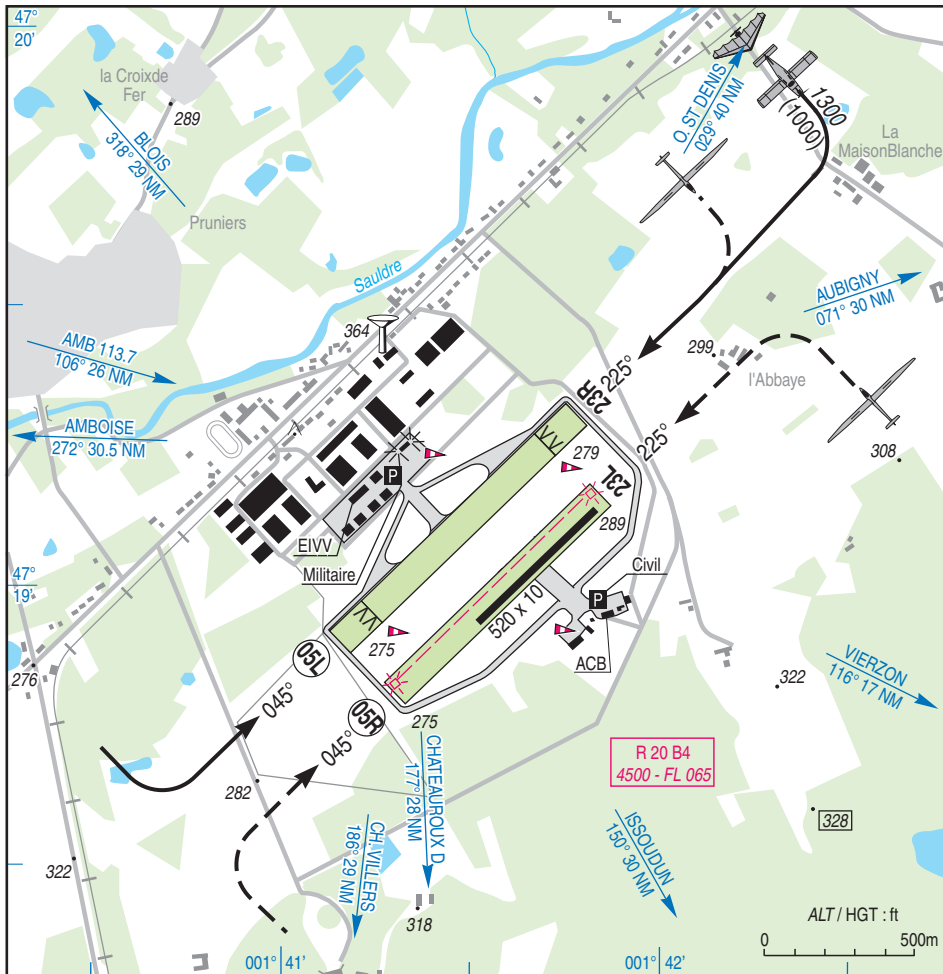
LAT : 47 19 15 N

Non WGS-84

LONG : 001 41 20 E

VAR : 0° (15)

APP : NIL
TWR : NIL
A/A : 119.075



RWY	QFU	Dimensions Dimension	Nature Surface	Résistance Strength	TODA	ASDA	LDA
05 L	045	1100 x 100	Non Revêtue Unpaved	-	1100	1100	950
23 R	225				1100	1100	950
05 R	045	950 x 100	Non Revêtue Unpaved	-	950	950	950
23 L	225				950	950	950

Aides lumineuses : NIL

Lighting aids : NIL

ROMORANTIN PRUNIER

Conditions d'utilisation de l'AD

AD agréé à usage restreint réservé aux ACFT munis de radio

ACFT basés à plus de 80 NM de la plateforme doivent demander l'autorisation de se poser sur le site.

Le demandeur doit fournir par :

E-mail : da273.opc@intradef.gouv.fr ou

☎ 02 54 98 57 50 au service de permanence les éléments suivants :

- Nom / Prénom
- Marque / Type d'ACFT
- Immatriculation ACFT
- Provenance / Destination
- Date / Heure prévue d'ARR et DEP

Une non réponse de la part du DA 273 vaut acceptation de la demande.

Inutilisable hors RWY et TWY

RWY non revêtue 05R/23L réservée aux planeurs, avions de servitude et avions basés

RWY 05L/23R :

- Entraînements aux tours de piste basse hauteur interdits aux ACFT non basés
- Utilisation demi-largeur N par les planeurs, demi-largeur S par les avions

Du 15/04 au 30/09 intense activité de planeurs MIL

Utilisation simultanée ACFT et planeurs interdite

En période de pluie, RWY non revêtues souvent inutilisables, s'informer auprès de l'ACB

LDG et TKOF seront interrompus si un ACFT est immobilisé à moins d'une demi-largeur de l'axe

Pour ACFT MIL à destination DA 273 accord préalable chef plateforme : MIL 811 273 5776 ☎ 02 54 98 57 76

ou 02 54 98 57 99 ou 02 54 98 57 83 hors HOR DA 273

Le NR d'accord devra figurer en case 18 du FPL

Accès par voie routière à l'ACB de Sologne (entrée / sortie), contacter au préalable le 02.54.96.35.07

Activités particulières

Si pas d'activité MIL et CIV inspection de RWY non réalisée : utilisation du terrain sous la responsabilité du commandant de bord de l'ACFT

Treuilage planeurs (NR 879) : RWY 05R/23L

SFC - 2300 ft AMSL / 2000 ft ASFC, SR - SS

Treuil équipé d'un feu à éclats

Information des usagers : A/A Romorantin Pruniers

Volige (NR 6406) : Axe de RWY 05/23 Nord,

limité à 1500 m de part et d'autre de l'ARP

1000 ft ASFC / 1300 ft AMSL - 4300 ft AMSL

SR - SS

Activité réservée aux planeurs basés

Activité réelle connue de Avord APP

AD operating conditions

AD with restricted use reserved to radio-equipped ACFT

Home based ACFT more than 80 NM from the platform must request permission to land on the site.

The applicant shall provide by :

E-mail : da273.opc@intradef.gouv.fr or

☎ 02 54 98 57 50 in duty service following elements :

- Last name / First name
- Brand / ACFT type
- ACFT Registration
- Flight from / to
- Date / Time of ARR and DEP

Without reply from DA 273 is considered as an agreement

Unusable outside RWY and TWY

Unpaved RWY 05R/23L reserved for gliders, tugs and based ACFT

RWY 05L/23R :

- Low height patterns training prohibited to non based ACFT
- Use of N half strip by gliders and S half strip by ACFT

From 15/04 to 30/09 High MIL gliders activity

Simultaneous use by ACFT and gliders prohibited

During rainy period, unpaved RWY often unusable prior contact ACB

LDG and TKOF must be delayed if an ACFT is immobilized on that half inner RWY

Prior agreement required for MIL ACFT bound to the DA 273 : MIL 811 273 5776 ☎ 02 54 98 57 76 or

02 54 98 57 99 or 02 54 98 57 83 out of DA 273 HOR

The agreement NR will be mentioned in FPL field 18

For road access to ACB Sologne (in - out), prior contact to 02.54.96.35.07 needed

Special activity

If no MIL and CIV activity the RWY inspection is not carried out : airfield use is under the responsibility of the pilot in command

Gliders winching (NR 879) : RWY 05R/23L

SFC - 2300 ft AMSL / 2000 ft ASFC, SR - SS

Winch equipped with a flashing light

Users information : A/A Romorantin Pruniers

Aerobatic (NR 6406) : RWY 05/23 North axis,

limited to 1500 m from / to ARP

1000 ft ASFC / 1300 ft AMSL - 4300 ft AMSL

SR - SS

Activity reserved for based gliders

Listen to Avord APP to know the real activity

ROMORANTIN PRUNIER

Informations diverses / Miscellaneous

Horaires sauf indication contraire / *Timetables unless otherwise specified*
 UTC HIV ; HOR ETE : -1HR / *UTC WIN ; SKED SUM : -1HR*

- 1 - **Situation / Location** : 6,5 Km SW Romorantin (41 - Loir et Cher)
- ← 2 - **ATS** : NIL
- ← 3 - **VFR de nuit / Night VFR** : NIL
- 4 - **Gestionnaire / Managing Authority** : FAF - DA 273 - 41200 Romorantin
☎ 02 54 98 57 50 / 25799 - 02 54 98 57 99
- 5 - **AVA** : DSAC Ouest (voir / see GEN)
- 6 - **BRIA** : LE BOURGET (voir / see GEN)
- 7 - **Préparation du vol / Flight preparation** :
- 8 - **MET** : VFR voir / see GEN VAC - IFR voir / see AIP GEN 3.5 ; Station : NIL
- 9 - **Douanes, Police / Customs, Police** : NIL
- 10 - **AVT** : Carburants / *Fuel* : - **MIL** : 100 LL (F18) citerne 2,5 m³. Lubrifiants / *Oil* : O162
0645-1545 - PPR 1 H
- **CIV** (ACB) : 100 LL
Carte Total avec code pour distributeur automatique /
Total card with code for automatic fuel pump
Paiement : CB, chèques, espèces O/R ACB /
Payment : CB, checks, cash O/R ACB
- 11 - **RFFS** : niveau / *level* 1
Extincteurs sur roues, 2 x 10 kg (CO 2), 100 kg poudre /
Wheeled fire extinguishers, 2 x 10 kg (CO 2), 100 kg powder
- 12 - **Péril animalier / Wildlife strike hazard** :
- 13 - **Hangars pour aéronefs de passage / Transient aircraft hangars** : NIL
- 14 - **Réparations / Repairs** : NIL
- 15 - **ACB** : SOLOGNE : ☎ 02 54 96 35 07
- 16 - **Transports / Transport** : Cars MIL selon HOR de travail / *MIL buses depending on working HOR*. Taxis
- 17 - **Hôtels, Restaurants** : Sur AD : MIL seulement / *On AD : MIL only*
A proximité : hôtels, restaurants / *In the vicinity : hotels, restaurants*