

ATTERRISSAGE A VUE

Visual landing

Usage restreint
Restricted use

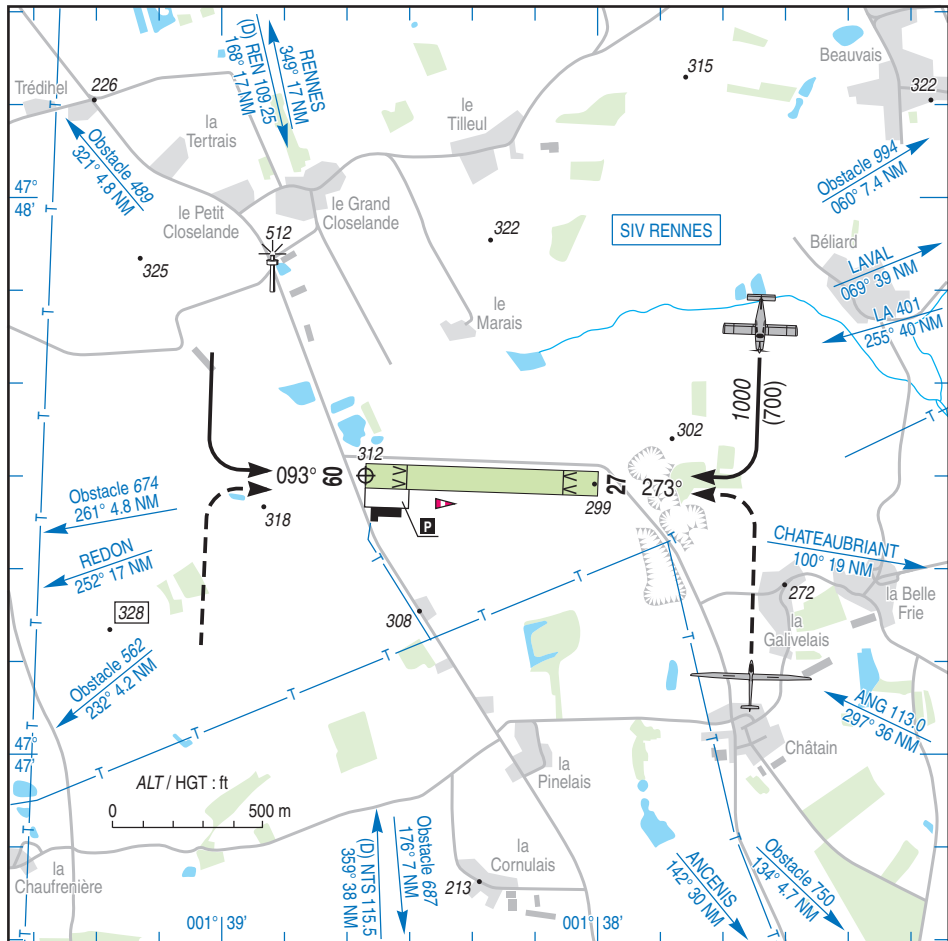
SAINT SULPICE DES LANDES

AD 2 LFSS ATT 01

23 JUN 16

  	ALT AD : 312 (11 hPa) LAT : 47 47 30 N LONG : 001 38 37 W	LFSS Non WGS-84 VAR : 1° W (15)
-------------------------------------------------------------------------------------------------------------------------------------------------------------------------------------------------------------------------------------------------------------	------------------------------------------------------------------------	----------------------------------------------

APP : NIL
TWR : NIL
A/A : 123.5



RWY	QFU	Dimensions Dimension	Nature Surface	Résistance Strength	TODA	ASDA	LDA
09	093	772 x 80	Non revêtue Unpaved	-	722	772	637
27	273				718	772	657

Aides lumineuses : NIL

Lighting aids : NIL

SAINT SULPICE DES LANDES

Consignes particulières / *Special instructions*

Conditions d'utilisation de l'AD

AD réservé aux planeurs et aéronefs de servitude basés.

Distances déclarées utilisables :

TODA RWY 09 et 27 réduites en raison d'une route située à chaque extrémité de piste.

Procédures et consignes particulières

Eviter le survol par les remorqueurs des villages de Béliard, Beauvais, la Boulais, la Quesselais et la Rochelle, communes de Ercés en Lamée.

Pour rejoindre le seuil 27, rouler en longeant la limite Sud de l'AD.

Pour rejoindre le seuil 09, rouler en longeant la limite Ouest de l'AD.

Activités diverses

Activité de treuillage .

Volteige planeur (N° 6355) : 1300 ft AMSL / 4800 ft AMSL, SR-SS, réservée planeurs basés et autorisés par le président du club.

AD operating conditions

AD reserved to gliders and home based towing aircraft.

Usable declared distances :

TODA RWY 09 and 27 reduced due to road located each end of RWY.

Procedures and special instructions

Avoid overflying by the tugs, villages of Béliard, Beauvais, la Boulais, la Quesselais and la Rochelle, communes of Ercés en Lamée.

To joint THR 27, taxi along the southern limits of the AD.

To joint THR 09, taxi along the western limit of the AD.

Special activities

Winching activity.

Gliders aerobatics (NR 6355) : 1300 ft AMSL / 4800 ft AMSL, SR-SS, reserved for home based gliders authorized by the president of the ACB.

Informations diverses / *Miscellaneous*

Horaires sauf indication contraire / *Timetables unless otherwise specified*
UTC HIV ; HOR ETE : -1HR / UTC WIN ; SKED SUM : -1HR

- 1 - **Situation / Location** : 6.3 km SSE Bain de Bretagne (35 – Ille et Vilaine).
- 2 - **ATS** : NIL.
- 3 - **VFR de nuit / Night VFR** : Non agréé / *Not approved* .
- 4 - **Exploitant d'aérodrome / AD operator** : ACB.
- 5 - **AVA** : Délégation Bretagne (voir / *see* GEN).
- 6 - **BRIA** : NANTES (voir / *see* GEN).
- 7 - **Préparation du vol / Flight preparation** : Acheminement PLN VFR / *Addressing VFR FPL* : voir / *see* GEN12.
- 8 - **MET** : VFR: voir / *see* GEN VAC ; IFR: voir / *see* AIP GEN 3.5 ; Station: NIL.
- 9 - **Douanes, Police / Customs, Police** : NIL.
- 10 - **AVT** : NIL.
- 11 - **SSLIA** : Niveau 1 / *Level 1* .
- 12 - **Péril animalier / Wildlife strike hazard** : NIL.
- 13 - **Hangars pour aéronefs de passage / Transient aircraft hangars** : NIL.
- 14 - **Réparations / Repairs** : NIL.
- 15 - **ACB** : Planeurs d'Ille et Vilaine
Aérodrome Communautaire du Pays du Grand Fougeray
35390 Saint Sulpice des Landes
TEL : 02 99 71 04 04 - E-mail : info@planeur35.org