

# APPROCHE A VUE


## Visual approach

Ouvert à la CAP  
Public air traffic

# BRIVE SOUILLAC

## AD 2 LFSL APP 01

28 MAR 19

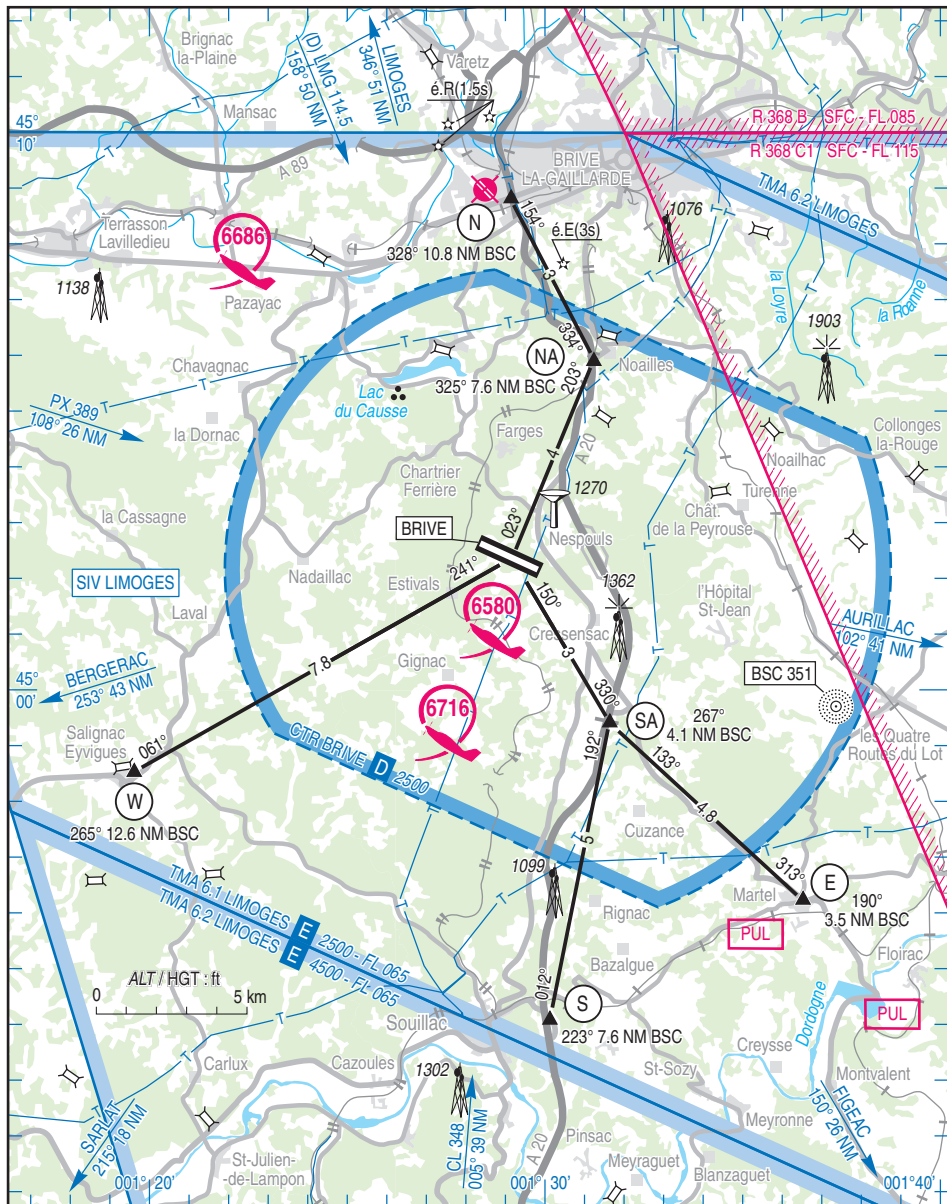
  	<b>ALT AD : 1016 (36 hPa)</b> LAT : 45 02 23 N LONG : 001 29 08 E	<b>LFSL</b> VAR : 0° (10)
---	---	------------------------------

APP : LIMOGES Approche/Approach 118.080

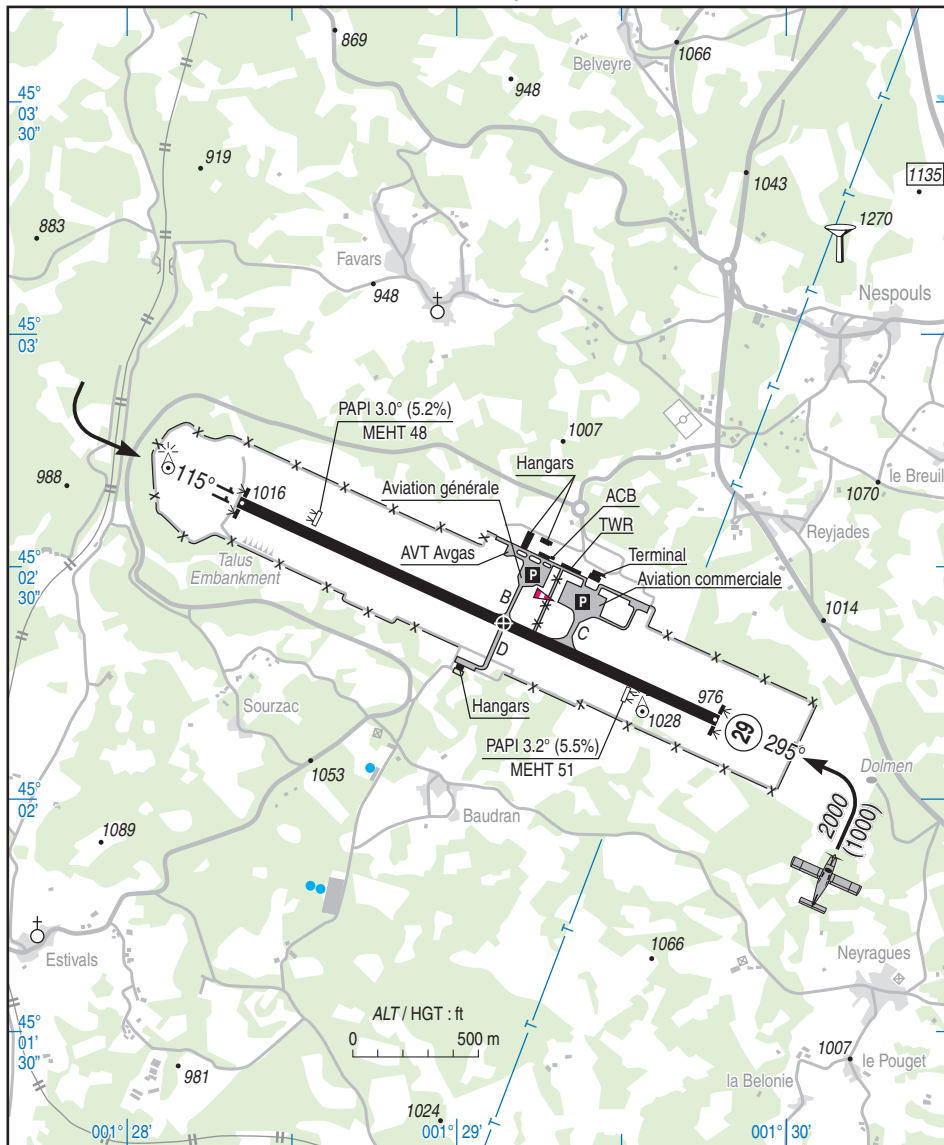
TWR : 121.125

AFIS : 121.125. Absence ATS A/A (121.125) FR seulement /only.

ILS/DME : RWY 29 BVC 109.950



24 MAY 18



RWY	QFU	Dimensions <i>Dimension</i>	Nature <i>Surface</i>	Résistance <i>Strength</i>	TODA	ASDA	LDA
11	115	2100 x 45	Revêtue <i>Paved</i>	58 F/C/W/T	2100	2100	2100
29	295				2100	2100	2100

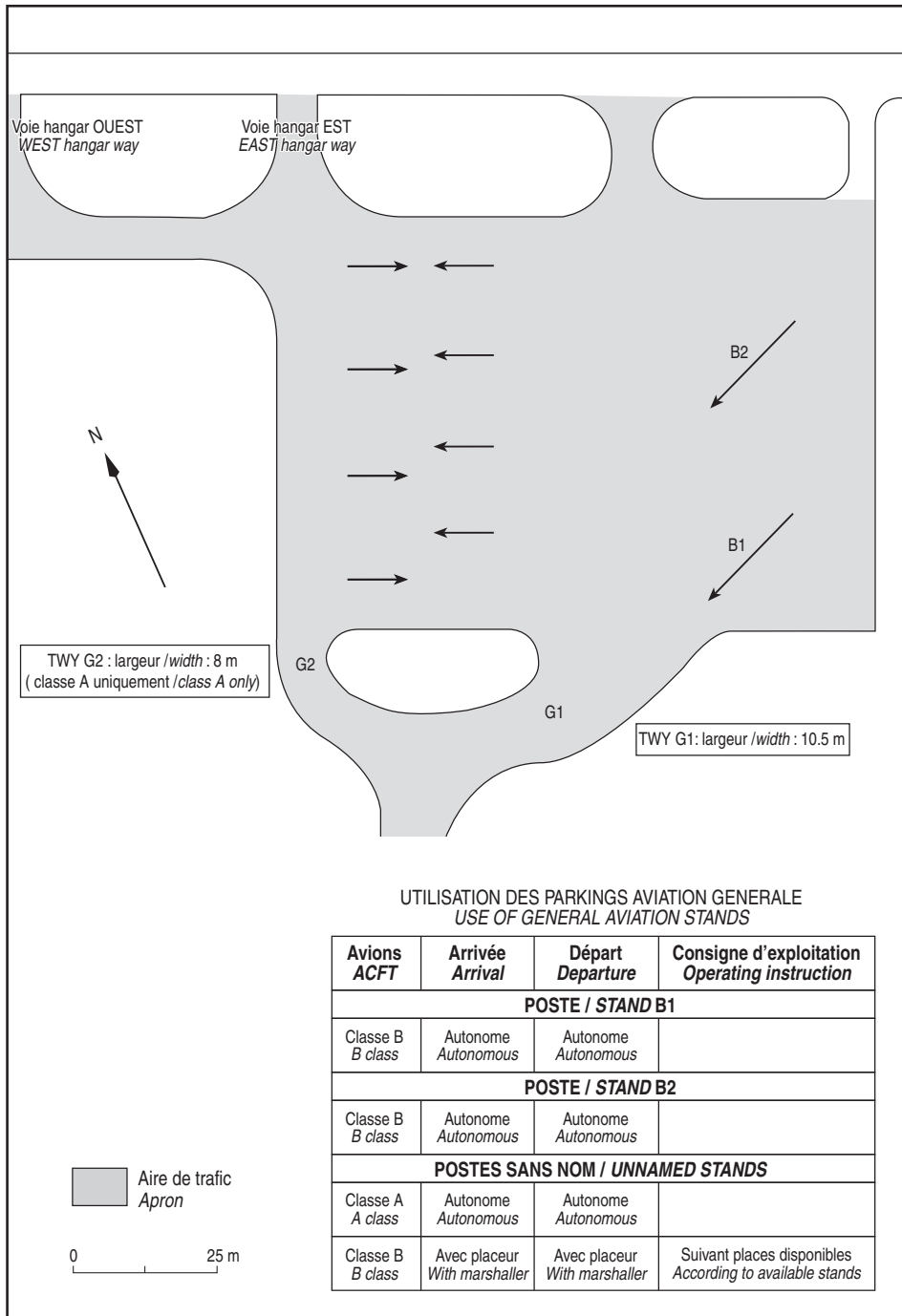
**Aides lumineuses :**

RWY 11/29 : HI/BI  
PCL sur PPR

**Lighting aids :**

RWY 11/29 : LIH/LIL  
PCL on PPR

16 AUG 18

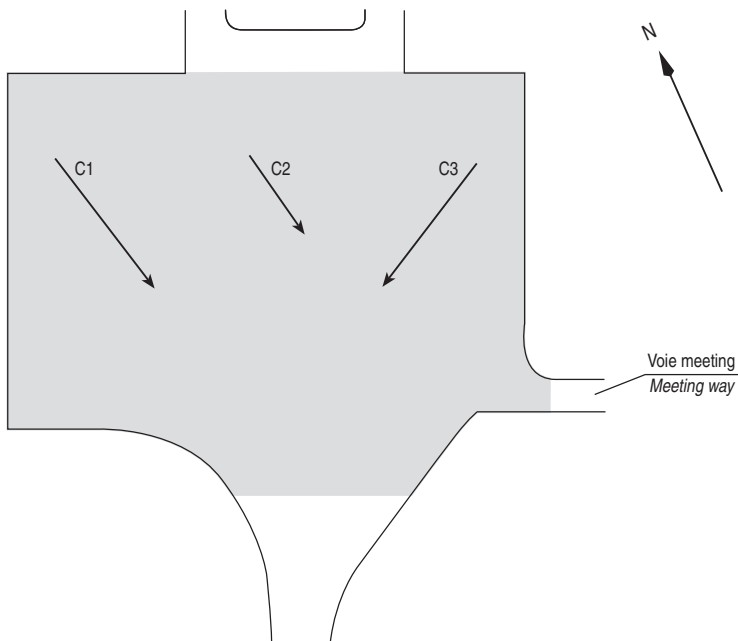


### UTILISATION DES PARKINGS AVIATION GENERALE USE OF GENERAL AVIATION STANDS

Avions ACFT	Arrivée Arrival	Départ Départure	Consigne d'exploitation Operating instruction
<b>POSTE / STAND B1</b>			
Classe B B class	Autonome Autonomous	Autonome Autonomous	
<b>POSTE / STAND B2</b>			
Classe B B class	Autonome Autonomous	Autonome Autonomous	
<b>POSTES SANS NOM / UNNAMED STANDS</b>			
Classe A A class	Autonome Autonomous	Autonome Autonomous	
Classe B B class	Avec placeur With marshaller	Avec placeur With marshaller	Suivant places disponibles According to available stands

 Aire de trafic  
Apron

0  25 m



<b>Poste Stand</b>	<b>Avion ACFT</b>	<b>Arrivée Arrival</b>	<b>Départ Departure</b>	<b>Consignes d'exploitation Operation instructions</b>
<b>C1</b>	Classe C <i>Class C</i>	Avec placeur <i>With marshaller</i>	Autonome <i>Autonomous</i>	
	Classe A et B <i>Class A and B</i>	Avec placeur <i>With marshaller</i>	Autonome <i>Autonomous</i>	
<b>C2</b>	Classe A et B <i>Class A and B</i>	Avec placeur <i>With marshaller</i>	Avec placeur <i>With marshaller</i>	Accessible si C1 ou C3 est libre <i>Accessible when C1 or C3 is available</i>
<b>C3</b>	Classe C <i>Class C</i>	Avec placeur <i>With marshaller</i>	Autonome <i>Autonomous</i>	
	Classe A et B <i>Class A and B</i>	Avec placeur <i>With marshaller</i>	Autonome <i>Autonomous</i>	

 Aire de trafic  
*Apron*

## BRIVE SOUILLAC

### Consignes particulières / Special instructions

#### Conditions d'utilisation de l'AD

AD réservé aux ACFT munis de radio.

AD utilisable pour ULM 3 axes uniquement.

#### Dangers à la navigation aérienne

- Risques de turbulence aux seuils 11 et 29.

Obstacles :

- Shelter du glide non frangible à 120m de l'axe de piste

- Présence d'une colline perçant la surface latérale sud (côté seuil 11). voir AD2 LFSL AOC RWY 11-29

- Présence d'une colline perçant la surface d'approche du seuil 29. voir AD2 LFSL AOC RWY 11-29

- Pentes négatives > 50% à l'intérieur de la bande de piste :

- en amont RESA seuil 11 (possibilité de turbulence dû au relief)

- côté gauche bande de piste RWY29, dans les 300 mètres du seuil

Voltage (N° 6686), Pazayac, 3300 ft AMSL / FL 050. Activité annoncée sur BRIVE TOUR, INFO ou A/A.

Voltage (N°6716), Pech Lambert, 1640 ft ASFC / FL 060. Activité annoncée sur BRIVE TOUR, INFO ou LIMOGES APP.

#### Procédures et consignes particulières

QFU 295° préférentiel cause procédure IFR.

Roulage interdit hors RWY et TWY.

TWY Sud utilisable de jour uniquement.

RWY 29 : au décollage et en tour de piste virage à gauche au plus tard à 500 ft AAL.

Environnement très sensible au bruit, éviter le survol des zones habitées avoisinantes.

#### VFR Spécial

Minima MTO en présence d'IFR dans la CTR :  
VIS 2500 m.

-Points de compte rendu

#### AD operating conditions

AD reserved for radio-equipped ACFT.

AD usable for 3 axis microlights only.

#### Air navigation hazards

- Risks of turbulence at thresholds 11/29.

Obstacles:

- Glide shelter non-breakable at 120m from runway centerline

- Presence of a hill piercing the southern side surface (close to THR RWY 11). see AD2 LFSL AOC RWY 11-29

- Presence of a hill piercing the approach surface of the THR RWY 29. see AD2 LFSL AOC RWY 11-29

- Negative slopes > 50% inside the runway strip:

- RESA upstream THR RWY 11 (possibility of turbulence due to the relief)

- left side RWY29 strip, within 300 meters of THR

Aerobatics (NR 6686), Pazayac, 3300 ft AMSL / FL 050. Activity announced on BRIVE TWR, INFO or A/A.

Aerobatics (N°6716), Pech Lambert, 1640 ft ASFC / FL 060. Activity announced on BRIVE TWR, or LIMOGES APP.

#### Procedures and special instructions

Preferred QFU : 295°, due to IFR procedure.

Taxiing prohibited except on RWY and TWY.

South TWY available by day only conditions.

RWY 29 : for takeoffs and runway circuits, perform left turn at the latest at 500 ft AAL.

Noise - sensitive environment, avoid overflight of surrounding inhabited areas.

#### Special VFR

MET Minima in presence of IFR in the CTR:  
VIS 2500 m.

-Reporting points

Points	Coordonnées Coordinates	Noms Names
<b>N</b>	45°08'50" N - 001°29'07" E	Carrefour A20 et N89 / Crossroads A20 and N89
<b>NA</b>	45°05'55" N - 001°31'12" E	Echangeur A20 Noailles / Interchange A20 Noailles
<b>S</b>	44°54'06" N - 001°30'04" E	Echangeur A20 Souillac / Interchange A20 Souillac
<b>SA</b>	44°59'26" N - 001°31'36" E	Gare de péage A20 / Toll on A20
<b>E</b>	44°56'13" N - 001°36'32" E	Martel, village médiéval (avec 7 tours) / Martel, Medieval village (with 7 towers)
<b>W</b>	44°58'30" N - 001°19'37" E	Château de Salignac / Salignac Castle

## BRIVE SOUILLAC

### VFR de nuit

Arrivée en RWY 29 interdite si PAPI HS.

### Équipement AD

PCL : PPR auprès exploitant PN du lundi au vendredi sauf jours fériés avant 1100. (ETE : - 1 HR).

E-mail : ops@aeroport-brive-vallee-dordogne.com

### Équipement de surveillance du trafic

AD équipé d'une visualisation radar pendant les horaires d'activation de la CTR (Voir AD 1.0).

### Activités diverses

Volige (N° 6580) sur AD.

Axe 11/29 de 2100 m de longueur, 2500 ft AMSL - FL 060.

HJ exclusivement.

Activité réservée aux usagers autorisés par AVA.

Info des usagers sur BRIVE TWR, BRIVE INFO ou A/A.

### Night VFR

Arrival RWY 29 prohibited without PAPI.

### AD equipment

PCL: PPR from manager PN from monday to friday except HOL before 1100. (SUM: - 1 HR).

E-mail : ops@aeroport-brive-vallee-dordogne.com

### Traffic monitoring equipment

AD equipped with a radar display during CTR activation times (See AD 1.0).

### Special activities

Aerobatics (NR 6580) on AD.

Axis 11/29, 2100 m long, 2500 ft AMSL - FL 060.

Daytime only.

Activity reserved for ACFT authorized by AVA.

Users' information on BRIVE TWR, BRIVE INFO or A/A.

### Informations diverses / Miscellaneous

Horaires sauf indication contraire / Timetables unless otherwise specified  
UTC HIV ; HOR ETE : -1HR / UTC WIN ; SUM SKED : -1HR

1 - **Situation / Location** : 13 km S Brive (19 - Corrèze).

2 - **ATS** : HOR activation CTR BRIVE

LUN-VEN : 0500-1800 1900-2030

SAM : 0900-1130 1230-1700

DIM : 1300-1800 1900-2030

En dehors de ces HOR, service AFIS sur PPR 24HR le dernier jour ouvrable avant 1500, par FAX et E-mail.

CTR BRIVE activation SKED.

MON-FRI : 0500-1800, 1900-2030

SAT : 0900-1130, 1230-1700

SUN : 1300-1800, 1900-2030

Outside these SKED, AFIS PPR 24HR on the last working day before 1500, by FAX and E-mail.

FAX : 05 55 22 59 95

E-mail : ops(a)aeroport-brive-vallee-dordogne.com

3 - **VFR de nuit / Night VFR** : Agréé / Approved.

4 - **Exploitant d'aérodrome / AD operator** : Régie personnalisée de l'aéroport de Brive-Souillac

19600 NESPOULS

TEL : 05 55 22 40 00 - FAX : 05 55 22 40 01.

5 - **CAA** : DSAC-SO (voir / see GEN).

6 - **BRIA** : BORDEAUX (voir / see GEN).

7 - **Préparation du vol / Flight preparation** : Acheminement FPL VFR / Addressing VFR FPL : voir / see GEN 12.

8 - **MET** : VFR: voir / see GEN VAC ; IFR: voir / see AIP GEN 3.5 ; Station: NIL.

9 - **Douanes, Police / Customs, Police** : CONTROLE DOUANIER OBLIGATOIRE POUR TOUS LES VOLS INTERNATIONAUX :  
COMPULSORY CUSTOMS CONTROL FOR ALL INTERNATIONAL FLIGHTS

MAR-VEN / TUE-FRI O/R PN 24 HR

LUN, SAM et DIM / MON, SAT and SUN : PN le VEN avant 1000 / PN on FRI before 1000

E-mail : codt-bordeaux@douane.finances.gouv.fr

Copie à / Copy to ops@aeroport-brive-vallee-dordogne.com ou / or FAX : 05 56 79 28 37

---

**BRIVE SOUILLAC**

---

- 10 - **AVT** : Carburant / *Fuel* : 100LL - JET A1  
Lubrifiants / *Lubricants* : W80 - 100  
HOR ATS / *ATS SKED*  
Paiement comptant, carte BP ou CB / *Cash payment, BP card or credit card.*
- ← 11 - **RFFS** : Niveau 7 pour vols commerciaux correspondants.  
Niveau 5 HOR ATS.  
Sauf les SAM du 01/11 au 31/03 : niveau 2, pour niveaux supérieurs et SPPA, uniquement sur PPR PN 24HR.  
En dehors de ces HOR, PPR PN 24 HR le dernier jour ouvrable avant 1500.  
*Level 7 : for relevant commercial flights.*  
*Level 5 : ATS SKED.*  
*Except on SAT from 01/11 to 31/03 : level 2 ; for higher levels and wildlife hazard management, PPR PN 24 HR only.*  
*Outside these SKED, PPR PN 24 HR on the last working day before 1500.*  
E-mail : ops(a)aeroport-brive-vallee-dordogne.com
- 12 - **Péril animalier / Wildlife strike hazard** : HOR ATS / *ATS SKED*
- 13 - **Hangars pour aéronefs de passage / Transient aircraft hangars** : NIL.
- 14 - **Réparations / Repairs** : Fred Air Services.
- 15 - **ACB** : ACB de Brive - ACB de Tulle - Aquar'ailes - Briv'Air - Héli Passion - Para-club de Brive.
- 16 - **Transports** : Taxis, locations de voiture / *Taxis, car rental.*