

ATTERRISSAGE A VUE

Visual landing

Ouvert à la CAP
Public air traffic

EPINAL MIRECOURT

AD 2 LFSG ATT 01

10 NOV 16

	ALT AD : 1084 (39 hPa)	LFSG
	LAT : 48 19 30 N	VAR : 1°E (15)
	LONG : 006 04 00 E	

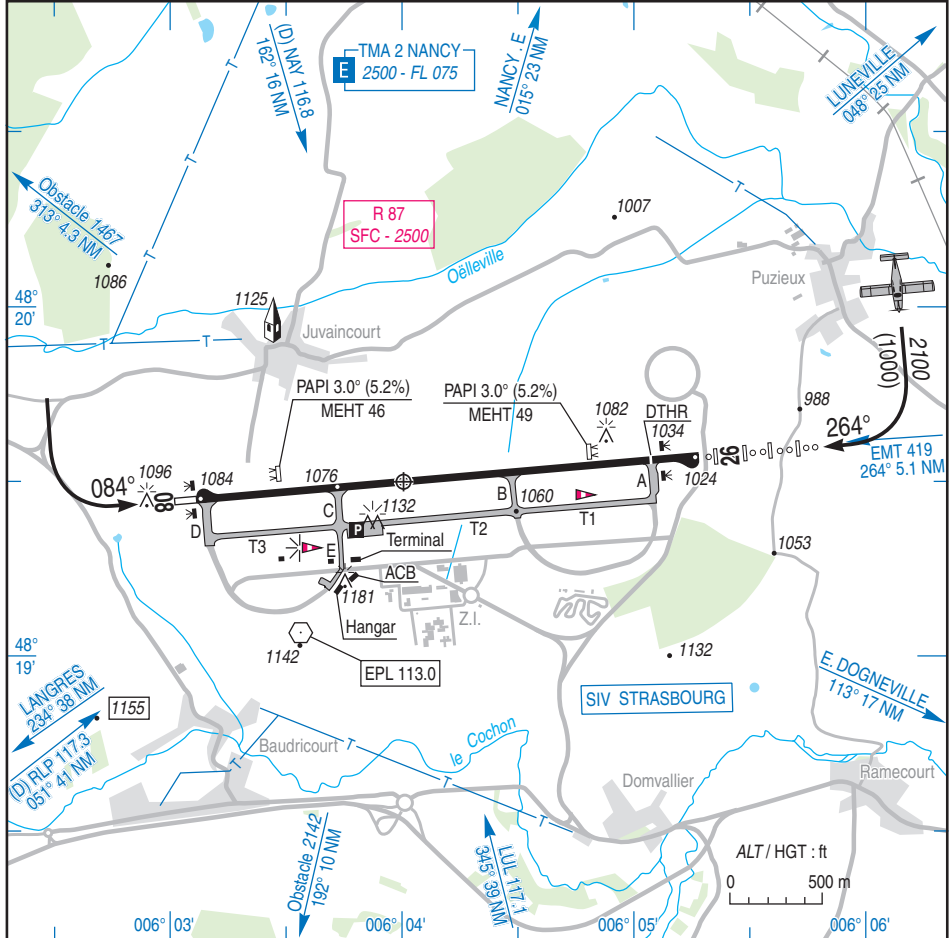
APP : OCHEY Approche/Approach ou/or LORRAINE Approche/Approach 127.250 (au-dessus de/above 2500 ft).

TWR : NIL

AFIS : 120.2

Absence ATS : A/A (120.2) FR seulement/only.

ILS RWY 26 MI 110.9



RWY	QFU	Dimension Dimension	Nature Surface	Résistance Strength	TODA	ASDA	LDA
08	084		Revêtue		2700	2700	2700
26	264	2700 x 45	Paved	36 F/C/W/T	2820	2820	2440

Aides lumineuses : HI ligne APCH RWY 26
HI RWY 08/26

Lighting aids : RWY 26 APCH centre line LIH
RWY 08/26 LIH

EPINAL MIRECOURT

Consignes particulières / *Special instructions*

Conditions d'utilisation de l'AD

AD réservé aux ACFT munis de radio.
ACFT sans radio : PPR à l'exploitant d'aérodrome.
Activité IFR possible.

AD operating conditions

*AD reserved for radio-equipped ACFT.
ACFT without radio: PPR from AD operator.
Possible IFR operations.*

Procédures et consignes particulières

TWY A, B, D et E non utilisables par les aéronefs à voilure fixe d'empattement supérieur ou égal à 18 m et de largeur hors tout du train principal supérieure ou égale à 9 m.

Roulage interdit hors RWY et TWY.

Aérodrome situé dans la zone LF-R87 : circulation et procédures d'aérodrome : contact radio obligatoire avec EPINAL INFO ou A/A en l'absence AFIS.

Procedures and special instructions

TWY A, B, D and E not available for fixed wings aircraft with wheelbase equal or more than 18 m and main landing gear width equal or more than 9 m.

Taxiing prohibited except on RWY and TWY.

AD located in the LF-R87 area: circuits and AD procedure: radio contact compulsory with EPINAL INFO or A/A when AFIS unavailable.

EPINAL MIRECOURT

Informations diverses / Miscellaneous

Horaires sauf indication contraire / *Timetables unless otherwise specified*
 UTC HIV ; HOR ETE : - 1 HR / UTC WIN ; SUM SKED : - 1 HR

- 1 - Situation / Location :** 31 km NW Epinal (88 - Vosges).
- ← **2 - ATS :** AFIS : LUN-VEN / MON-FRI : 0700-1700.
 SAM, DIM et JF non assuré. En dehors de ces HOR, O/R LFSGZTX MAR au SAM la veille avant 1600. DIM et LUN, VEN avant 1600, JF dernier jour ouvrable précédent avant 1600.
No service on SAT, SUN and public HOL. Outside these SKED, O/R LFSGZTX from TUE to SAT the previous day, before 1600. SUN and MON, FRI before 1600, public HOL the last working day before 1600.
 AFIS TEL : 03 29 37 44 67 - FAX : 03 29 37 45 44 - E-mail : afis@epinal-mirecourt.aeroport.fr
- 3 - VFR de nuit / Night VFR :** Agréé / *Approved.*
- ← **4 - Exploitant d'aérodrome / AD operator :** Société d'exploitation de l'Aéroport d'Epinal Mirecourt (SEAEM)
 Aéroport d'Epinal Mirecourt
 Avenue des Vosges 88500 JUVAINCOURT.
 E-mail : aeroport@epinal-mirecourt.aeroport.fr ;
 direction@epinal-mirecourt.aeroport.fr
 TEL : 03 29 37 01 99 - FAX : 03 29 37 45 44.
 IATA : EPLAMXH AFTN : LFSGZTX.
- 5 - CAA :** DSAC Nord-Est (voir / *see GEN*).
- 6 - BRIA :** LE BOURGET (voir / *see GEN*).
- 7 - Préparation du vol / Flight preparation :** RSFTA et accès internet HOR AFIS / *AFTN and Internet access AFIS SKED.*
 Acheminement FPL VFR / *Addressing VFR FPL :* voir / *see GEN* 12.
- 8 - MET :** VFR : voir / *see GEN* VAC ; IFR : voir / *see AIP GEN* 3.5 ; Station : NIL.
- ← **9 - Douanes, Police / Customs, Police :** O/R PN 24HR à CLI-Metz pour les vols en provenance ou à destination d'un pays hors Espace Schengen ou hors Union Européenne :
 TEL : 0970 277 401 - FAX : 03 87 36 00 84.
 E-mail : codt-metz@douane.finances.gouv.fr
 Formulaire disponible sur le site de l'exploitant AD.
O/R PN 24HR to CLI-Metz for flights from/to a country outside Schengen Area or outside European Union : TEL : 0970 277 401 - FAX : 03 87 36 00 84.
 E-mail : codt-metz@douane.finances.gouv.fr
 Form available on AD operator website.
- ← **10 - AVT :** JET A1 HOR AFIS / *AFIS SKED.*
 100LL Avitaillement automatique disponible 24HR avec CB ou assuré par l'exploitant AD HOR AFIS paiement possible par CB, chèque et espèces.
100LL Automatic fuel dispenser 24HR with credit card or provided by AD operator AFIS SKED, payment possible with credit card, cheque and cash.
- ← **11 - RFFS :** Niveau 1 : en dehors HOR AFIS.
 Niveau 5 : HOR AFIS.
 Niveau 6 ou 7 : possible PPR exploitant PN 48HR pour tout ACFT de classe 6, 7 et supérieure transportant des passagers.
 En dehors HOR AFIS, ouverture possible PPR exploitant.
 Niveau 5 pour tout ACFT de classe 4 et supérieure transportant des passagers.
Level 1 : outside AFIS SKED.
Level 5 : AFIS SKED.
Level 6 or 7 : possible PPR AD operator PN 48HR for class 6, 7 ACFT or superior with PAX.
Outside AFIS SKED, possible opening PPR AD operator.
Level 5 for all ACFT class 4 or higher with PAX.
- 12 - Péril animalier / Wildlife strike hazard :** Occasionnel / *Random* - HOR / *SKED* AFIS.
 (HJ uniquement / *by day only*).

EPINAL MIRECOURT

- 13 - Hangars pour aéronefs de passage / *Transient aircraft hangars*** : Possible O/R auprès de l'exploitant AD.
Possible O/R to the AD operator.
- 14 - Réparations / *Repairs*** : NIL.
- 15 - ACB** : du Xaintois. TEL : 03 29 37 15 41 - E-mail : contact@aeroclubmirecourtvittel.fr
- 16 - Transports** : Taxis et véhicules de location O/R AFIS / *Taxis and car rental O/R AFIS.*
- 17 - Hotels, restaurants** : A proximité / *In the vicinity.*
- 18 - Divers / *Miscellaneous*** : Handling : Assistance aéroportuaire obligatoire assurée par l'exploitant d'aérodrome pour vols commerciaux à l'arrivée et au départ. Surtaxe à prévoir hors HOR ATS.
Handling : Compulsory airport assistance provided by AD operator for commercial flights on arrival and on departure. Expect an extra cost out ATS SKED.

EPINAL MIRECOURT

INFORMATIONS COMPLEMENTAIRES / ADDITIONAL INFORMATION

Les informations ci-dessous seront intégrées dans un prochain amendement
The following information with a permanent matter will be published in a next AMDT

Page	Mise à jour	Update
TXT 01	<p>Activités diverses Création d'une activité de voltige sur AD N° 6161 : Axe 084°/264° de longueur 2000 m centré sur l'ARP, 500 ft ASFC / 5000 ft AMSL, pendant les HOR AFIS et de jour seulement. Activité selon protocole et réservée aux pilotes autorisés par l'exploitant d'aérodrome.</p>	<p><i>Special activities</i> <i>Implementation of aerobatics activity on AD NR 6161 :</i> <i>2000 m along 084°/264° axis centered on ARP, 500 ft ASFC / 5000 ft AMSL, during AFIS SKED and daytime only.</i> <i>Activity reserved to pilots authorized by AD operator according to protocol.</i></p>