

# ATERRISSAGE A VUE

## Visual landing

Ouvert à la CAP  
Public Air Traffic

# DIJON LONGVIC

## AD 2 LFSD ATT 01

05 DEC 19



**ALT AD : 728 (27 hPa)**

**LAT : 47 15 57 N**

**LONG : 005 05 42 E**

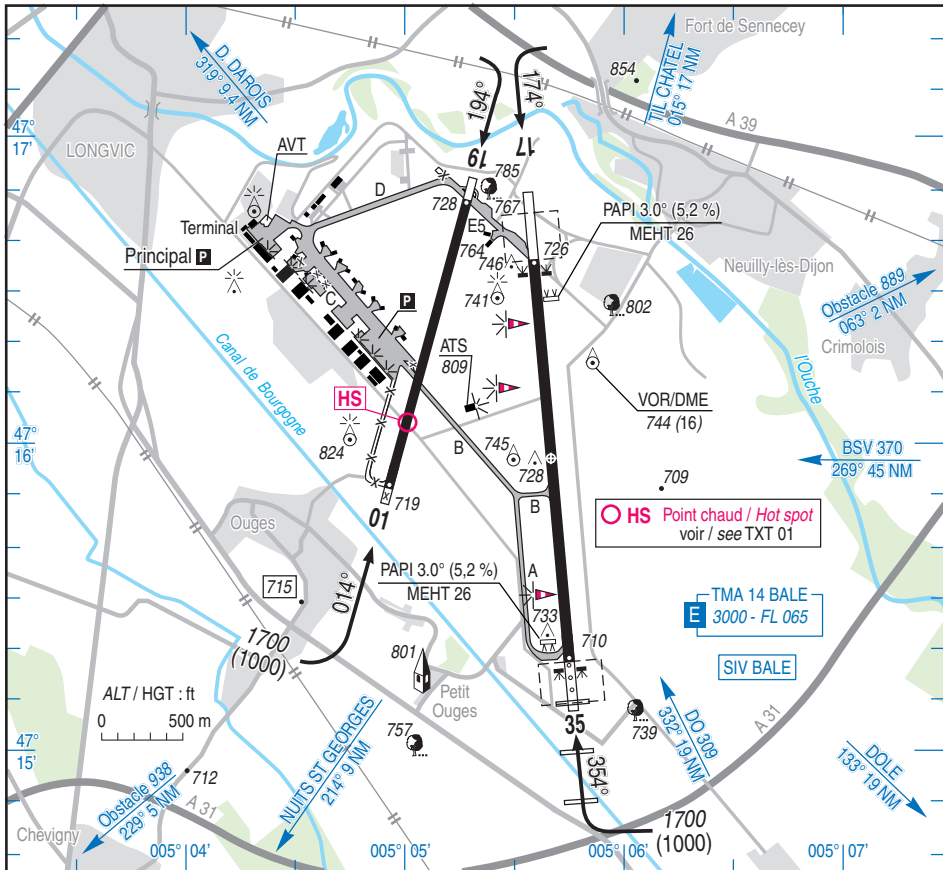
**LFSD**

**VAR : 1°E (15)**

**FIS : BALE INFO 135.850**

**APP : BALE 124.105 ( au-dessus de / above 3000 )**

**AFIS : 118.325**



RWY	QFU	Dimensions Dimension	Nature Surface	Résistance Strength	(1)	TODA	ASDA	LDA
17	174	2400 x 45	Revêtement	50 R/C/W/T		2400	2595	2400
35	354		Paved					
01	014	1800 x 36	Revêtement	27 R/B/W/T		1800	1935	1800
19	194		Paved					

**Aides lumineuses :**

RWY 35 : HI/BI ligne d'APCH axiale

RWY 17/35 : HI/BI

PCL (voir GEN)

**Lighting aids :**

RWY 35 : LIH/LIL APCH centre line

RWY 17/35 : LIH/LIL

PCL (see GEN)

(1) Résistances parties centrales / Central parts strength : RWY 17/35 : 44 F/C/W/T  
RWY 01/19 : 16 F/C/W/T

---

## DIJON LONGVIC

---

### Consignes particulières / *Special instructions*

#### **Conditions d'utilisation de l'AD**

Inutilisable hors RWY et TWY.

Contact radio obligatoire.

AD interdit à tout trafic en dehors HOR ATS, sauf ACFT basés et autorisés.

Vols d'entraînement autorisés.

RWY 01/19 utilisable de jour uniquement en VFR, réservée aux aéronefs basés ou autorisés dont la distance de référence est inférieure à 1200 m.

#### **Dangers à la navigation aérienne**

← Points chauds :

HS : croisement RWY 01/19 et route.

#### **Activités diverses**

← Activité parachutage (N° 209) FL 185. SR-SS+30.

← Selon protocole.

← Information des usagers sur BALE INFO.

#### ***AD operating conditions***

*Unusable outside RWY and TWY.*

*Radio contact mandatory.*

*AD prohibited to any traffic out of ATS SKED, except home-based or authorized ACFT.*

*Training flights authorized.*

*RWY 01/19 usable daytime only for VFR, reserved for home-based or authorized ACFT whose reference distance is less than 1200 m.*

#### ***Air navigation hazards***

*Hot Spots :*

*HS : crossing RWY 01/19 and road.*

#### ***Special activities***

*PJE activity (NR 209) FL 185. SR-SS+30.*

*According to protocol.*

*Users' information on BALE INFO.*

---

**DIJON LONGVIC**

---

**Informations diverses / Miscellaneous**

Horaires sauf indication contraire / *Timetables unless otherwise specified*  
UTC HIV ; HOR ETE : -1HR / UTC WIN ; SKED SUM : -1HR

- 1 - **Situation / Location** : 6 Km SE Dijon (21- Côte d'Or).
- 2 - **ATS** : LUN - DIM / MON - SUN: 0800-1700.  
TEL : 03 80 65 27 80.  
Ouverture possible avec PPR avant 1700 au 03 80 65 27 80.  
*Opening possible: PPR before 1700 at 03 80 65 27 80.*
- 3 - **VFR de nuit / Night VFR** : Agréé / *Approved.*
- 4 - **Exploitant d'aérodrome / AD operator** : EDEIS Aéroport de Dijon  
Accueil / *Reception* : 0800-1700.  
TEL : 03 80 67 67 67 - FAX : 03 80 65 88 63.  
Responsable exploitation / *Operation manager* :  
TEL : 06 88 86 38 78.
- 5 - **CAA** : DSAC - NE (voir / *see* GEN).
- 6 - **BRIA** : LE BOURGET (voir / *see* GEN).
- 7 - **Préparation du vol / Flight preparation** : Acheminement FPL VFR / *Addressing VFR FPL* : voir / *see* GEN 12.
- 8 - **MET** : VFR : voir / *see* GEN VAC ; IFR : voir / *see* GEN IAC ; Station : NIL.
- 9 - **Douanes, Police / Customs, Police** : LUN-VEN : HOR ATS PN 2 H - SAM, JF : PN 24 H - DIM : PN 48 H.  
*MON-FRI: ATS SKED PN 2 H - SAT, HOL: PN 24 H - SUN: PN 48 H.*  
PN : [www.cy.myhandlingsoftware.com](http://www.cy.myhandlingsoftware.com)  
Police : TEL : 03 80 65 40 99.
- 10 - **AVT** : Carburants / *Fuel*: 100 LL - JET A 1. (CIV-MIL)  
Paiement comptant ou cartes / *Cash payment or cards* :  
VISA, MASTERCARD, AMEX, WFS, UVAIR, COLT, AVCARD, JETEX Fueling, AEG Fuel.
- ← 11 - **RFFS** : Hors HOR ATS : niveau 2 ou 5 PPR avant 1700 / *Outside ATS SKED: level 2 or 5 PPR before 1700.*
- 12 - **Péril animalier / Wildlife strike hazard** : NIL.
- 13 - **Hangars pour avions de passage / Transient aircraft hangars** : Possible - O/R AFIS.
- 14 - **Réparations / Repairs** : NIL.
- 15 - **ACB** : NIL.
- 16 - **Transports** : Bus urbains, voitures de location, taxis / *Urbans bus, car rental, taxis.*
- 17 - **Hotels, restaurants** : A proximité / *In the vicinity.*  
Sur l'aérodrome / *At AD.*  
Réservation possible via [www.cy.myhandlingsoftware.com](http://www.cy.myhandlingsoftware.com)