

APPROCHE A VUE

Visual approach

Ouvert à la CAP
Public air traffic

DEAUVILLE NORMANDIE

AD 2 LFRG APP 01

10 SEP 20

	ALT AD : 479 (18 hPa) LAT : 49 21 48 N LONG : 000 09 36 E	LFRG VAR : 0° (20)
-----------------------------------------------------------------------------------	------------------------------------------------------------------------	------------------------------

FIS : 120.350 (1) - 121.425 (2)

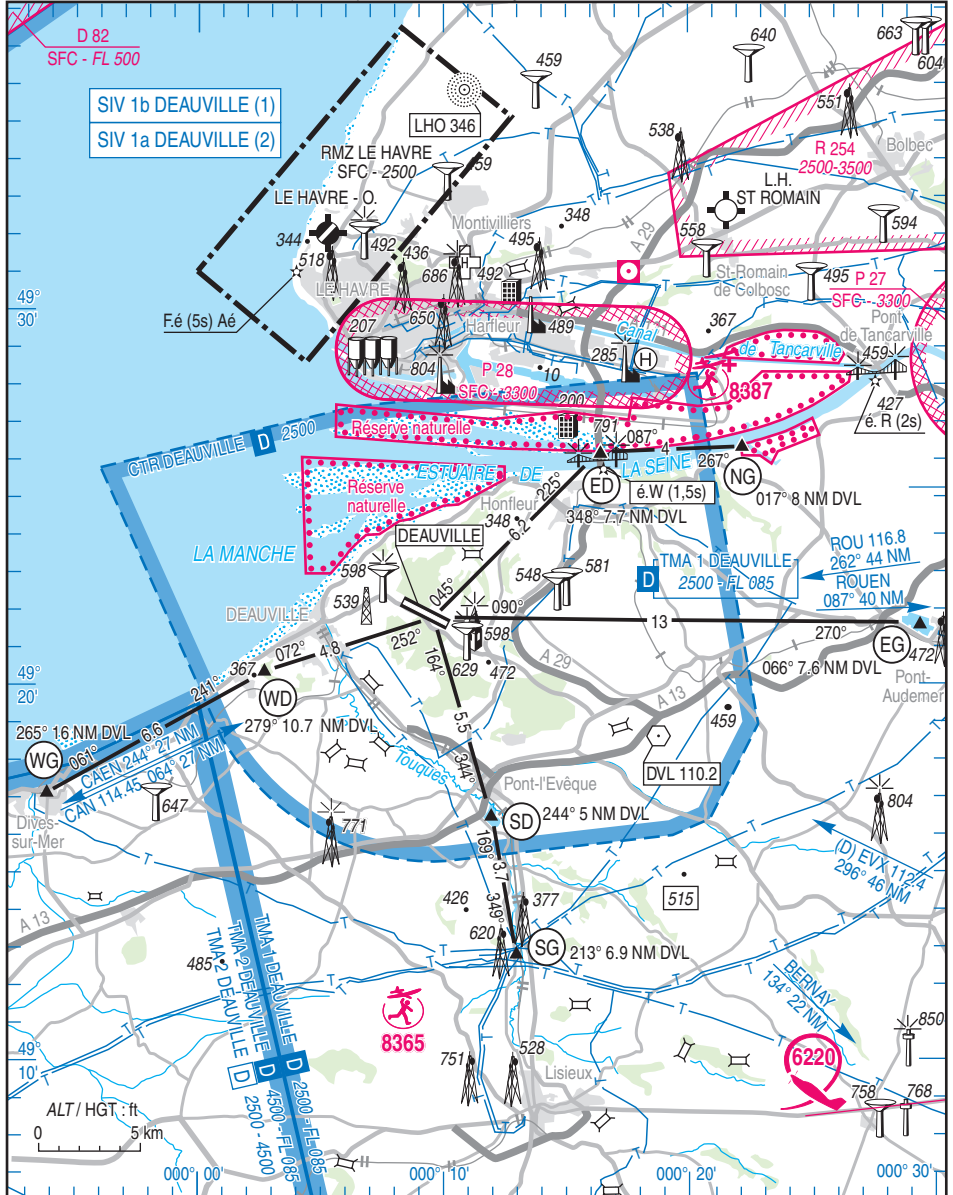
ATIS : 119.180 ☎ 02 31 65 65 36

APP : DEAUVILLE Approche/Approach 120.350

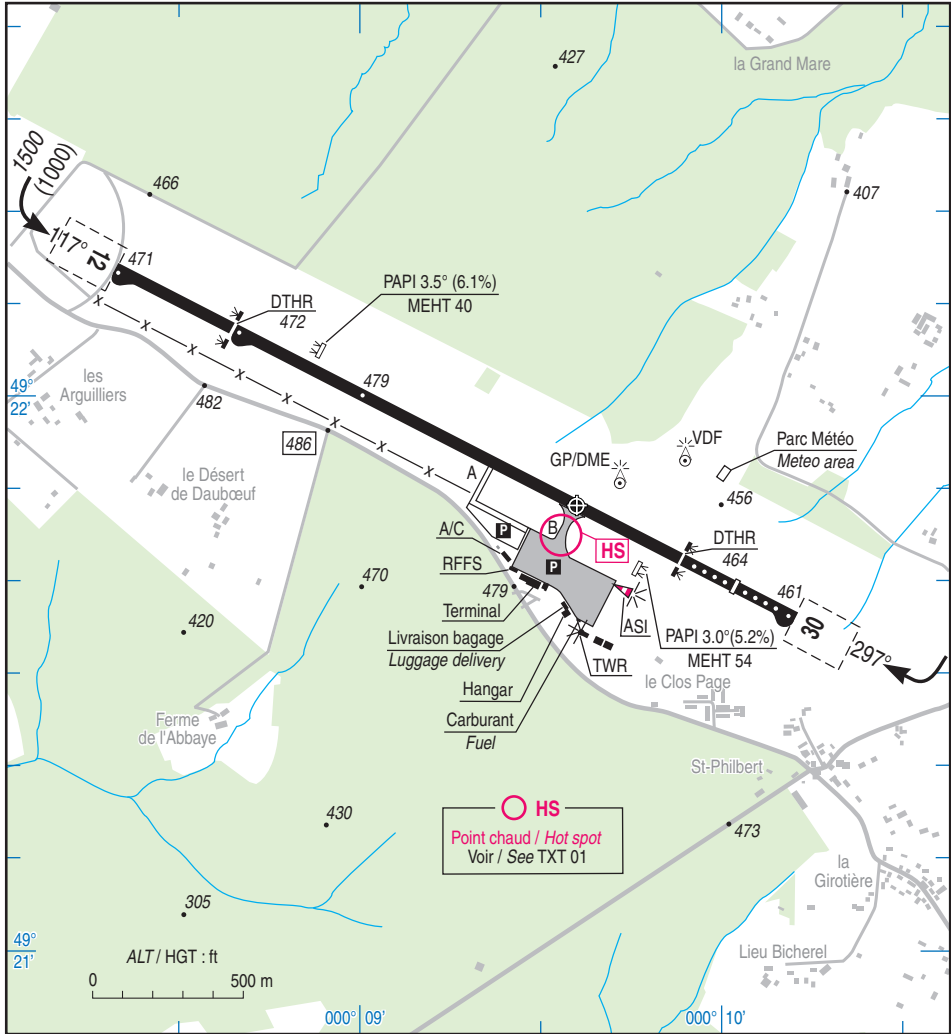
TWR : 118.300 . Absence ATS : A/A (118.300) FR seulement / only

VDV

ILS/DME : RWY 30 DV 111.55



10 SEP 20



HS
Point chaud / Hot spot
Voir / See TXT 01

RWY	QFU	Dimensions Dimension	Nature Surface	Résistance Strength	TODA	ASDA	LDA
12 30	117 297	2550 x 45	Revêtue Paved	50 F/C/W/T	2750 2750	2550 2550	2100 2130

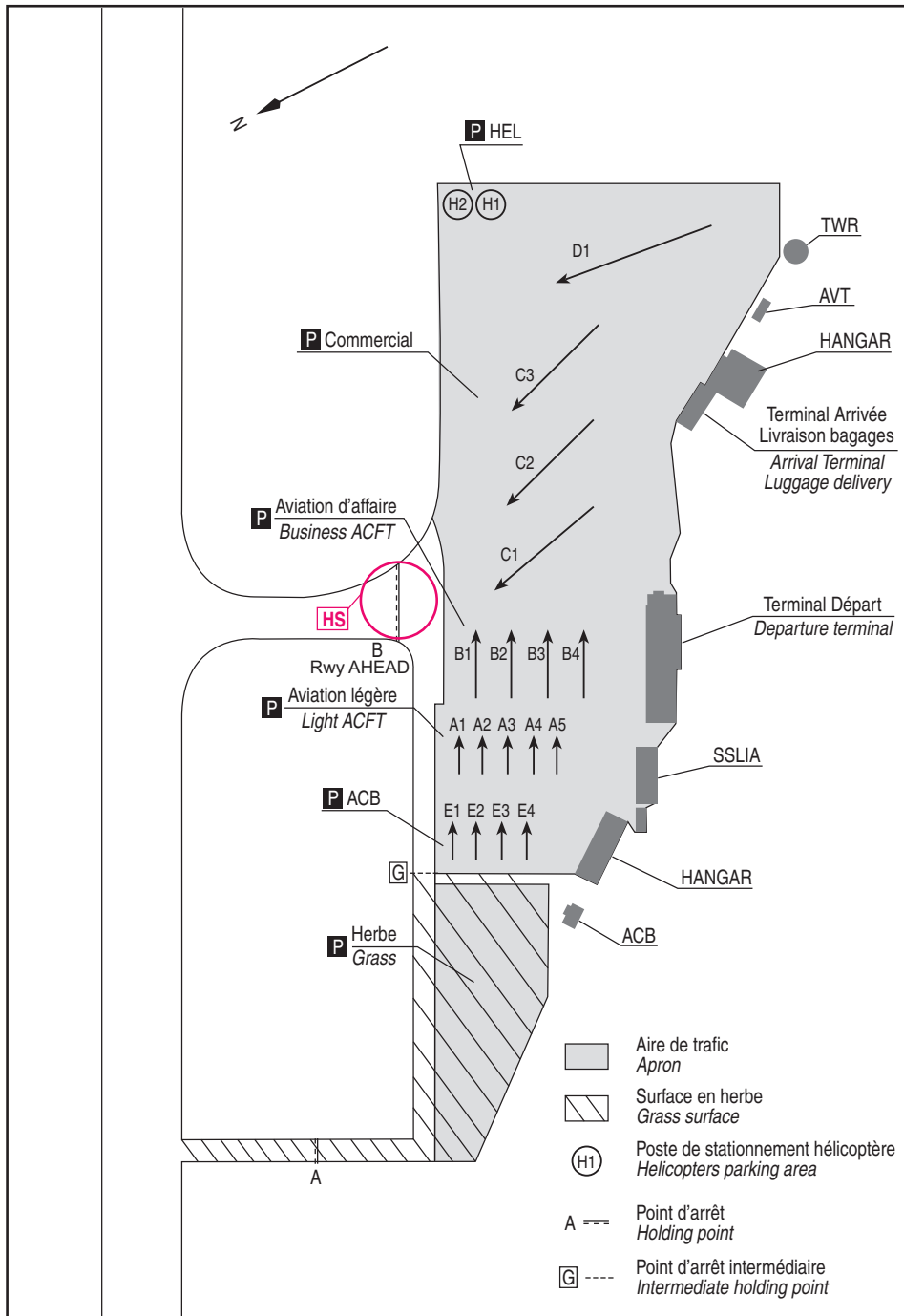
Aides lumineuses :

- RWY 12/30 : HI, extrémités BI
- RWY 12 : DTTHR BI
- RWY 30 : DTTHR HI
- RWY 30 : ligne APCH HI 420 m

Lighting aids :

- RWY 12/30: LIH, RWY ends: LIL
- RWY 12: LIL DTTHR
- RWY 30: LIH DTTHR
- RWY 30: LIH APCH ramp 420 m

10 DEC 15



DEAUVILLE NORMANDIE

Consignes particulières / *Special instructions*

Conditions d'utilisation de l'AD

AD réservé aux ACFT munis de radio.

TWY et PRKG en herbe susceptibles d'être fermés cause intempéries

Dangers à la navigation aérienne

THR RWY 12 et raquette de retournement invisibles depuis la TWR cause végétation.

Présence de nombreux oiseaux sur l'AD.

AD susceptible d'être envahi en quelques minutes par la brume de mer.

HS (hot spot) : distance de roulage très courte entre les sorties PRKG et le point d'arrêt "B".

Procédures et consignes particulières

Point d'arrêt Bravo situé à l'extrémité du TWY B.

Utilisation aire de demi-tour intermédiaire RWY 12 limitée aux AFCT de classe A, B et C dont l'empatement est inférieur à 18 m.

Les entraînements basse hauteur sont possibles uniquement au Sud du terrain, sur autorisation du contrôle, et avec instructeur à bord : monomoteurs 300 ft MNM, bi-moteurs 500 ft MNM.

Les vols d'entraînement ACFT en IFR et ACFT > 6t en VFR sont interdits (ETE : - 1 HR) :

LUN-VEN : 1900-0700. SAM : après 1300. DIM et JF.

Il est recommandé en VFR d'éviter la verticale du VOR DVL sauf PPR TWR ou APP 5 min avant l'estimée verticale.

VFR Spécial

En présence de trafic IFR :
VIS ≥ 2500 m (ACFT et HEL).

-Points de compte rendu

AD operating conditions

AD reserved for radio-equipped ACFT.

Grass TWY and PRKG likely to be closed due to weather conditions.

Air navigation hazards

Due to vegetation, TWR has no sight on THR RWY 12 and turn around area.

Many birds on AD.

AD likely to be covered by sea haze in few minutes.

HS (hot spot): short taxiing distance from PRKG exit to holding point "B".

Procedures and special instructions

Holding point Bravo located at end of TWY B.

Use of RWY 12 intermediate turn around area is limited to class A, B and C ACFT whose wheelbase is lower than 18 m.

Low height training flights possible only South of the field, after ATC clearance, and with instructor on board, single engine ACFT 300 ft MNM, twin-engine ACFT 500 ft MNM.

Training flights IFR ACFT and VFR ACFT > 6t are forbidden (SUM : - 1 HR):

MON-FRI: 1900-0700. SAT: after 1300. SUN and HOL.

It is recommended for VFR flights not to cross overhead VOR DVL except PPR TWR or APP 5 min prior estimated overflight.

Special VFR

With IFR activity :
VIS ≥ 2500 m (ACFT and HEL).

-Reporting points

Points	Coordonnées <i>Coordinates</i>	Noms <i>Names</i>
ED	49°26'12" N - 000°16'21" E	Pont de Normandie / <i>Normandie Bridge</i>
SD	49°16'30" N - 000°11'57" E	Lac Pont l'Evêque / <i>Pont l'Evêque Lake</i>
WD	49°20'21" N - 000°02'42" E	Mont Canisy / <i>Canisy Mount</i>
EG	49°21'39" N - 000°29'26" E	Lac Pont Audemer / <i>Pont Audemer lake</i>
SG	49°12'53" N - 000°12'58" E	Croisée ligne HT / <i>High voltage line crossing</i>
WG	49°17'08" N - 000°06'08" W	Dives-sur-mer
NG	49°26'21" N - 000°22'22" E	Confluence Risle - Seine

VFR de nuit

Atterrissage RWY 12 interdit si PAPI U/S.

Equipment AD

Equipement de surveillance du trafic :

Aérodrome équipé d'un radar secondaire (voir AD 1.0).

VFR by night

Landing prohibited if PAPI U/S.

AD equipment

Traffic surveillance equipment:

AD equipped with secondary surveillance radar (see AD 1.0).

DEAUVILLE NORMANDIE

Informations diverses / Miscellaneous

Horaires sauf indication contraire / *Timetables unless otherwise specified*
UTC HIV ; HOR ETE : - 1 HR / UTC WIN ; SKED SUM : - 1 HR

- 1 - **Situation / Location** : 7 km E Deauville (14 - Calvados).
- 2 - **ATS** : APP et / and SIV : LUN-VEN / MON-FRI : 0500-2100, SAM / SAT : 0500-1900,
DIM et JF / SUN and public HOL : 0800-2100.
TWR : 0800-1900.
Aérodrome de DEAUVILLE NORMANDIE - 14130 St Gatiens des Bois - TEL : 02 31 65 65 38.
Chef CA / ATC manager TEL : 02 31 65 65 37.
- 3 - **VFR de nuit / Night VFR** : Agréé / Approved.
- ← 4 - **Exploitant d'aérodrome / AD operator** : Chambre de Commerce et d'Industrie Seine Estuaire,
Aéroport DEAUVILLE NORMANDIE.
TEL : 02 31 65 65 65 - FAX : 02 31 65 46 46.
HOR / SKED : 0800-1900.
- 5 - **CAA** : DSAC Ouest (voir / see GEN).
- 6 - **BRIA** : BORDEAUX (voir / see GEN).
- 7 - **Préparation du vol / Flight preparation** : Borne OLIVIA / OLIVIA terminal.
Acheminement FPL VFR / Addressing VFR FPL : voir / see GEN 12.
- 8 - **MET** : VFR : voir / see GEN VAC ; IFR : voir / see AIP GEN 3.5 ; Station : NIL.
- ← 9 - **Douanes, Police / Customs, Police** : LUN-VEN / MON-FRI : PPR PN 24 HR obligatoire / mandatory,
SAM, DIM, JF / SAT, SUN, public HOL : PPR PN 48 HR obligatoire / mandatory.
TEL : 02 31 65 65 65 - TELEX : DOLAIRP 170028.
E-mail : operations@aeroportdeauville.com
- 10 - **AVT** : Carburant / Fuel : 100 LL - JET A1 : 0830-1830.
- ← 11 - **RFFS** : Pas de niveau de protection assuré hors HOR ATS / No protection level provided outside ATS SKED.
Niveau 5 / Level 5 : HOR ATS / ATS SKED.
Niveau 7 / Level 7 : assuré pour vol programmé et PPR PN 48 HR / provided for scheduled flight
and PPR PN 48 HR.
- 12 - **Péril animalier / Wildlife strike hazard** : Occasionnel / Random.
Assuré pour vol programmé / Provided for scheduled flight.
- 13 - **Hangars pour aéronefs de passage / Transient aircraft hangars** : NIL.
- 14 - **Réparations / Repairs** : NIL.
- 15 - **ACB** : de Deauville TEL : 02 31 64 00 93.