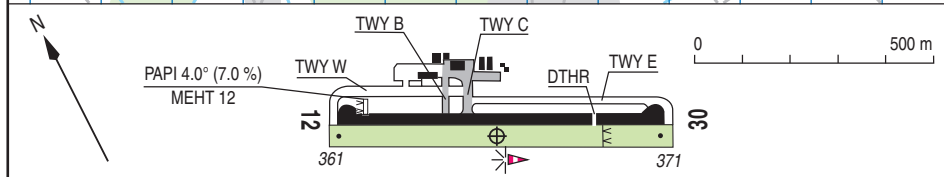
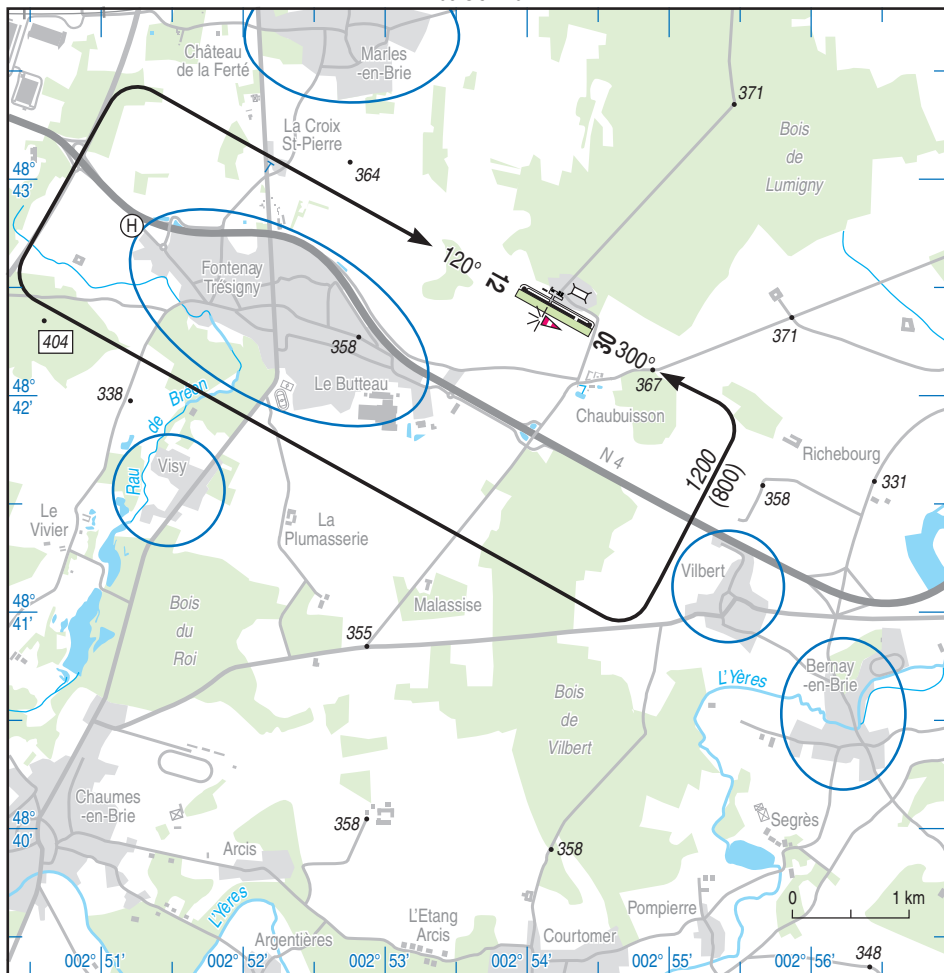




08 OCT 20



RWY	QFU	Dimensions <i>Dimension</i>	Nature <i>Surface</i>	Résistance <i>Strength</i>	TODA	ASDA	LDA
12 30	120 300	700 x 18	Revêtue Paved	5.7 t	581 700	700 700	700 535
12 30	120 300	720 x 50	Non revêtue Unpaved	-	620 720	720 720	720 557

**Aides lumineuses :** RWY 12/30 : BI  
 TWY C : Balisage latéral lumineux  
 PCL : Voir TXT.

**Lighting aids :** RWY 12/30 : LIL  
 TWY C : Side strip lighting  
 PCL : See TXT.

---

**FONTENAY TRESIGNY**


---

**Consignes particulières / Special instructions**
**Conditions d'utilisation de l'AD**

Aérodrome réservé aux ACFT munis de radio.

Utilisation simultanée piste revêtue et bande gazonnée interdite.

RWY et TWY non revêtus utilisables avec précaution après fortes précipitations.

← Activité ULM de classe 1, 5 et PUL interdite.

**Dangers à la navigation aérienne**

←

Par situation de vent soufflant entre le secteur Nord et le secteur Est, risque de turbulences fortes et cisaillements sur les deux QFU.

Présence d'une hélicsurface à usage restreint (centre d'incendie et de secours) située dans le 282° / 2 NM ARP.

**Procédures et consignes particulières**

Roulage interdit hors RWY et TWY.

Voies de circulation revêtues B et C réservées à l'accès et au dégagement de la piste revêtue :

- RWY 30 : accès à la piste via TWY C, dégagement de la piste via TWY B;

- RWY 12 : accès à la piste via TWY B, dégagement de la piste via TWY C.

←

Attention :

- Largeur de la voie de circulation B réduite à 7 m.

- Ligne de guidage axial vers le parking utilisable par des aéronefs d'une envergure ≤ 12 m.

Les tours de piste d'entraînement basse hauteur sont réservés aux avions basés avec instructeur à bord.

**VFR de nuit**

Activité réservée aux pilotes autorisés selon consignes locales.

**Équipement AD**

PCL couplé au PAPI RWY 12 sur FREQ A/A.

Manche à air éclairée par PCL.

Plage horaire de fonctionnement PCL : CS + 30 / LS-30.

**AD operating conditions**

AD reserved for radio-equipped ACFT.

Simultaneous use of both paved RWY and grass strip prohibited.

Unpaved RWY and TWY usable with caution after heavy rainfalls.

Class 1, 5 ULM and PUL activity prohibited.

**Air navigation hazards**

In the event of N/NE wind, heavy turbulence and windshears may occur on both QFU.

Presence of a restricted use helipad (fire and rescue center) located in the 282° / 2 NM ARP.

**Procedures and special instructions**

Taxiing prohibited except on RWY and TWY.

Saved TWY B and C reserved to access or to clear paved RWY:

- RWY 30 : access RWY by TWY C, RWY exit by TWY B;

- RWY 12 : access RWY by TWY B, RWY exit by TWY C.

Caution :

- Width of TWY B reduced to 7 m.

- Axial guideline to PRKG usable by ACFT with wingspan ≤ 12 m.

Low height training patterns are reserved for home-based aircraft with flying instructor on board.

**Night VFR**

Activity reserved for pilot authorized according local instructions.

**AD equipment**

PCL coupled with PAPI RWY 12 on A/A FREQ.

Windsock switch on by PCL.

PCL operating hours: SS + 30 / SR-30.

---

## FONTENAY TRESIGNY

---

### Informations diverses / Miscellaneous

Horaires sauf indication contraire / *Timetables unless otherwise specified*  
UTC HIV ; HOR ETE : -1HR / *UTC WIN ; SKED SUM : -1HR*

- 1 - **Situation / Location** : 2 km E Fontenay-Trésigny (77 - Seine et Marne).
  - 2 - **ATS** : NIL.
  - 3 - **VFR de nuit / Night VFR** : Agréé avec limitations (réservé aux pilotes autorisés).  
*Approved with restrictions (reserved for authorized pilots).*
  - 4 - **Exploitant d'aérodrome / AD operator** : ACB.
  - ← 5 - **CAA** : Délégation Ile de France (voir / see GEN).
  - 6 - **BRIA** : Le Bourget (voir / see GEN).
  - ← 7 - **Préparation du vol / Flight preparation** : Acheminement FPL VFR / *Addressing VFR FPL* : voir / see GEN12.
  - 8 - **MET** : VFR: voir / see GEN VAC ; IFR: voir / see AIP GEN 3.5 ; Station: NIL.
  - 9 - **Douanes, Police / Customs, Police** : NIL.
  - 10 - **AVT** : 100 LL. HX (ACB). Carte / *Card* TOTAL H24.
  - ← 11 - **RFFS** : Niveau 1 / *Level 1*.
  - 12 - **Péril animalier / Wildlife strike hazard** : NIL.
  - 13 - **Hangars pour aéronefs de passage / Transient aircraft hangars** : NIL.
  - 14 - **Réparations / Repairs** : NIL.
  - ← 15 - **ACB** : CHAUBUISSON Aérodrome de Fontenay  
77160 FONTENAY TRESIGNY  
TEL : 01 64 25 91 45  
E-mail : info-chaubuisson@wanadoo.fr
- ←