

# APPROCHE A VUE

Visual approach

Ouvert à la CAP  
Public air traffic

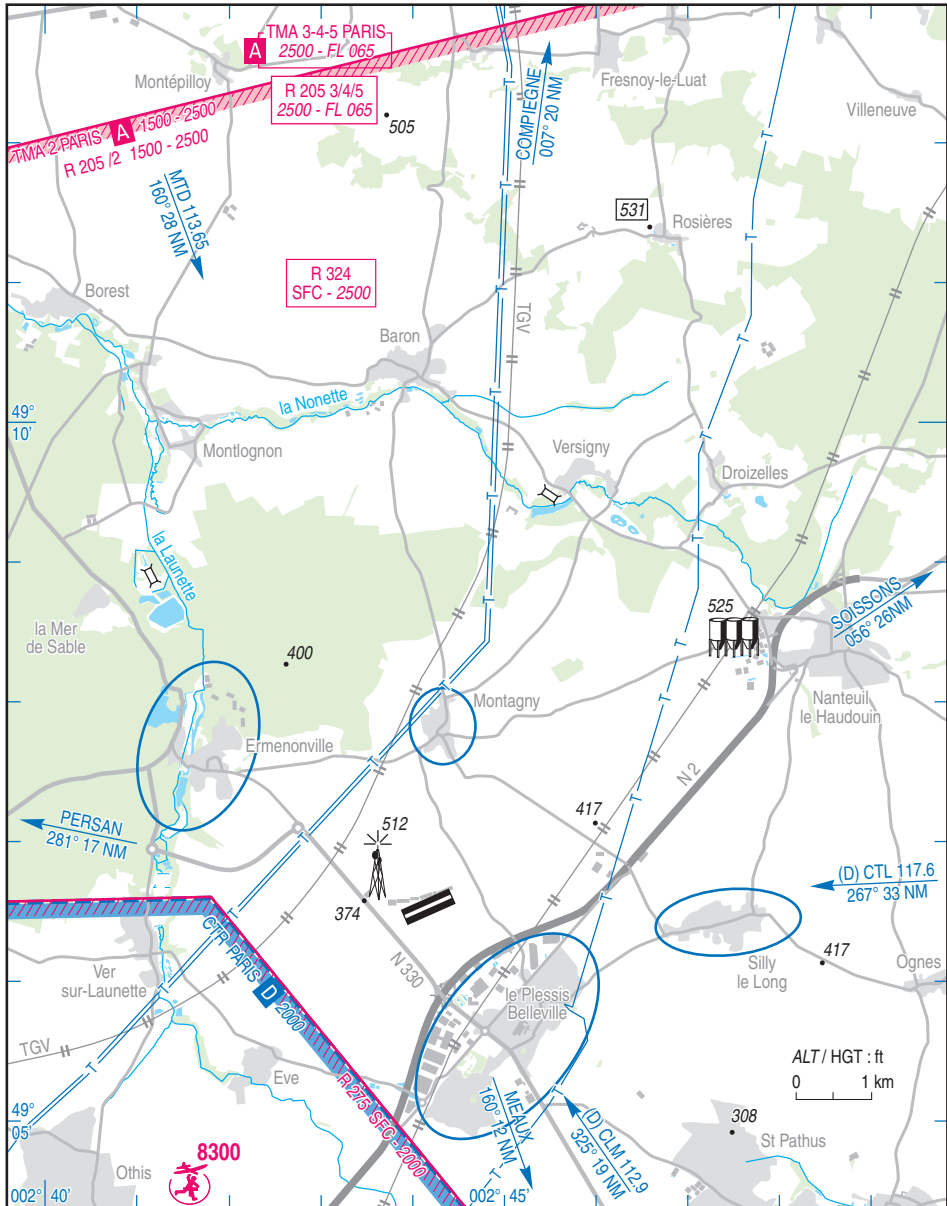
# LE PLESSIS BELLEVILLE

AD 2 LFPP APP 01

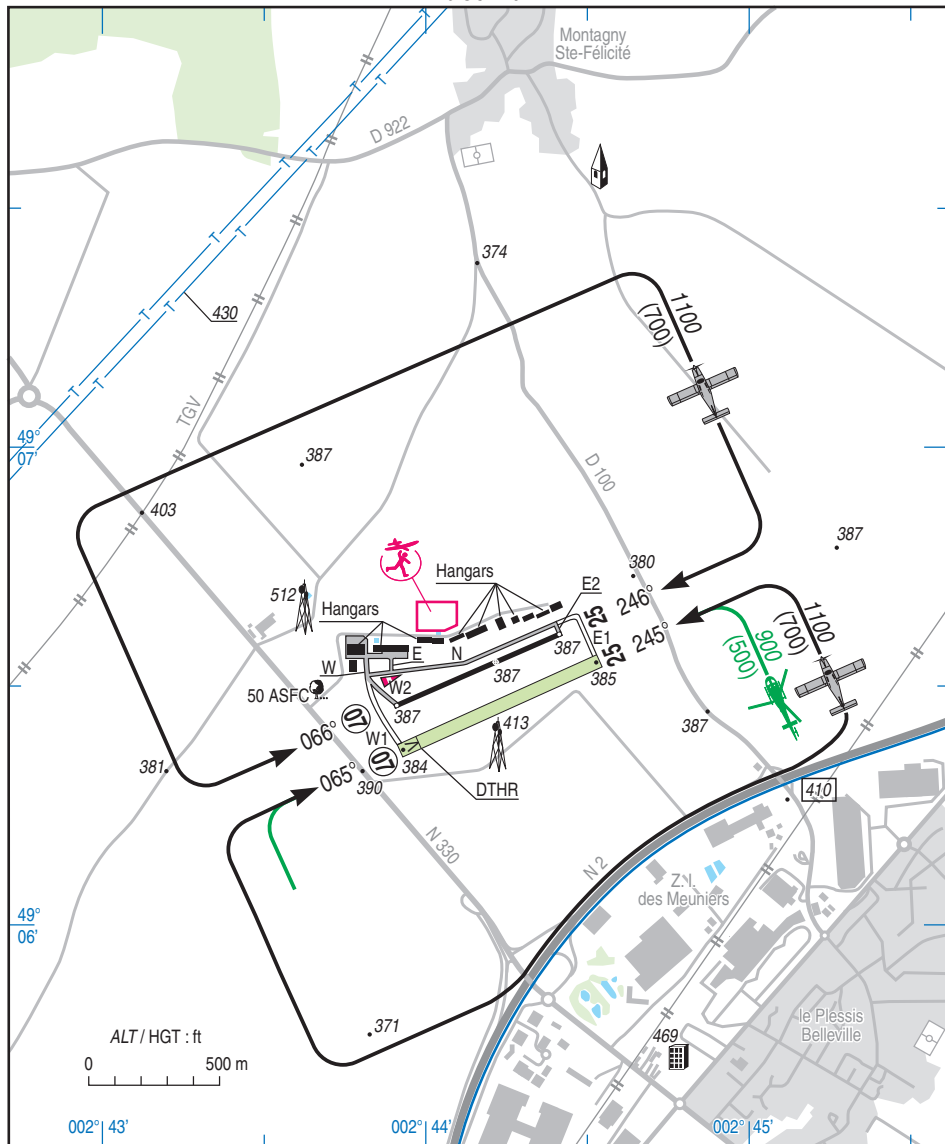
10 OCT 19

	<b>ALT AD : 387 (14 hPa)</b> LAT : 49 06 33 N LONG : 002 44 13 E	<b>LFPP</b> VAR : 0° (15)
---	--	------------------------------

APP : NIL  
TWR : NIL  
AA : 120.400



10 OCT 19



RWY	QFU	Dimensions <i>Dimension</i>	Nature <i>Surface</i>	Résistance <i>Strength</i>	TODA	ASDA	LDA
07 25	066 246	698 x 19	Revêtue <i>Paved</i>	5,7 t	698 698	698 698	698 698
07 25	065 245	830 x 50	Non revêtue <i>Unpaved</i>	-	830 830	830 830	755 830

**Aides lumineuses :**  
Balises fixes à commande manuelle

**Lighting aids :**  
Fixed beacons with manual control

## LE PLESSIS BELLEVILLE

### Consignes particulières / *Special instructions*

#### Conditions d'utilisation de l'AD

AD réservé aux ACFT munis de radio.

#### *AD operating conditions*

*AD reserved for radio-equipped ACFT.*

#### Procédures et consignes particulières

Roulage interdit hors piste et TWY.

Respecter les circuits publiés dans la mesure du possible.

Eviter le transit vertical terrain.

Point d'attente 07 piste revêtue, attention particulière aux finales, TWY W2 orienté Sud-Est.

QFU préférentiel 066° cause environnement (coucher du soleil).

Par vent du Nord : turbulences en approche finale sur piste revêtue.

#### *Procedures and special instructions*

*Taxiing prohibited except on RWY and TWY.*

*Comply with published circuits as far as possible.*

*Avoid transit overhead AD.*

*Holding point 07 paved RWY, special attention to the finals, TWY W2 oriented South-East.*

*Preferred QFU 066° due to environment (sunset).*

*In Northern wind : turbulences in final approach on paved RWY.*

#### Activités diverses

AEM 300 ft AAL.

#### *Special activities*

*AEM 300 ft AAL.*

### Informations diverses / *Miscellaneous*

Horaires sauf indication contraire / *Timetables unless otherwise specified*  
UTC HIV ; HOR ETE : -1HR / *UTC WIN ; SUM SKED : -1HR*

- 1 - **Situation / Location** : 2 km NW du Plessis Belleville (60 - Oise).
- 2 - **ATS** : NIL.
- 3 - **VFR de nuit / Night VFR** : Agréé avec limitations (réservé aux pilotes autorisés par CAA).  
*Approved with limitations (reserved for pilots authorized by CAA).*  
Après dépôt de dossier auprès de la SCAP / *After depositing a file at SCAP.*  
E-mail : aerodrome.plessis@wanadoo.fr
- 4 - **Exploitant d'aérodrome / AD operator** : Société Civile de l'Aérodrome du Plessis-Belleville.  
Siège Social : ACB Air France Nord - Aérodrome.  
60950 Ermenonville.
- 5 - **CAA** : Délégation Picardie (voir / *see* GEN).
- 6 - **BRIA** : BORDEAUX (Voir/ *See* GEN).
- 7 - **Préparation du vol / Flight preparation** : Acheminement FPL VFR / *Addressing VFR FPL* : voir / *see* GEN 12.
- 8 - **MET** : VFR : voir / *see* GEN VAC ; IFR : voir / *see* AIP GEN 3.5 ; Station : NIL.
- 9 - **Douanes, Police / Customs, Police** : NIL.
- 10 - **AVT** : Carburant / *Fuel* AVGAS, 100 LL : disponibles H24 par carte Sterling Air BP uniquement / *available H24 with Sterling Air BP card only*.
- 11 - **RFFS** : Niveau 1 / *Level 1*.
- 12 - **Péril animalier / Wildlife strike hazard** : NIL.
- 13 - **Hangars pour aéronefs de passage / Transient aircraft hangars** : NIL.
- 14 - **Réparations / Repairs** : Atelier / *Workshop* VF AERO.  
TEL : 07 85 82 69 21
- 15 - **ACB** : Air France Nord - TEL : 03 44 60 53 49 - FAX : 03 44 60 58 69  
René Mouchotte TEL : 03 44 60 58 87  
DFS TEL : 03 44 60 59 85  
CREIL TEL : 03 44 25 03 39

---

## LE PLESSIS BELLEVILLE

---

### INFORMATIONS COMPLEMENTAIRES / *ADDITIONAL INFORMATION*

Les informations ci-dessous seront intégrées dans un prochain amendement  
*The following information with a permanent matter will be published in a next AMDT*

Page	Mise à jour	<i>Update</i>
TXT 01	<p><b>4-Exploitant d'aérodrome :</b> Remplacer par : SCAP, Société Civile de l'Aérodrome du Plessis-Belleville Siège social : Aérodrome du Plessis-Belleville, RN330, 60950 Ermenonville TEL : 03 44 63 09 52 – Email : aerodrome.plessis@wanadoo.fr</p> <p><b>5-CAA :</b> Remplacer par : Délégation Hauts-de-France-Sud</p>	<p><b>4-AD operator :</b> <i>Replace by :</i> <i>SCAP, Société Civile de l'Aérodrome du Plessis-Belleville</i> <i>Head office :</i> <i>Aérodrome du Plessis-Belleville, RN330, 60950 Ermenonville</i> <i>TEL : 03 44 63 09 52 – Email :</i> <i>aerodrome.plessis@wanadoo.fr</i></p> <p><b>5-CAA:</b> <i>Replace with :</i> <i>Délégation Hauts-de-France-Sud</i></p>