

# ATTERRISSAGE A VUE

## Visual landing

Ouvert à la CAP  
Public air traffic

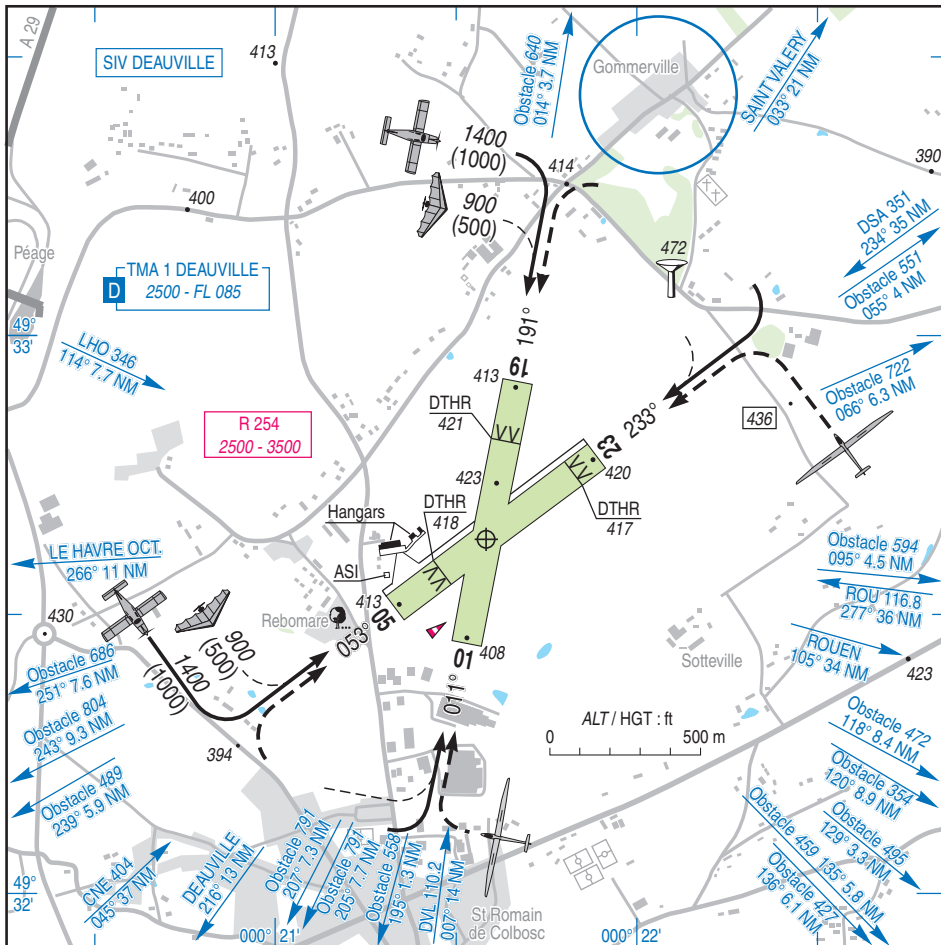
# LE HAVRE SAINT ROMAIN

## AD 2 LFOY ATT 01

10 SEP 20

	<b>ALT AD : 423 (15 hPa)</b> LAT : 49 32 38 N LONG : 000 21 35 E	<b>LFOY</b> VAR : 0° (20)
--	--	------------------------------

APP : NIL  
 TWR : NIL  
 A/A : 123.500



RWY	QFU	Dimensions Dimension	Nature Surface	Résistance Strength	TODA	ASDA	LDA
01	011		Non revêtue		890	890	890
19	191	890 x 100	Unpaved	-	890	890	690
05	053		Non revêtue		840	840	640
23	233	840 x 100	Unpaved	-	640	840	740

Aides lumineuses : NIL

Lighting aids : NIL

## LE HAVRE SAINT ROMAIN

### Consignes particulières / *Special instructions*

#### Conditions d'utilisation de l'AD

La piste 01/19 est strictement réservée aux ACFT basés.

#### Procédures et consignes particulières

Roulage interdit hors piste et TWY.

Eviter le survol des zones habitées avoisinantes.

Absence de balises de bord de piste, marquage latéral uniquement.

#### Activités diverses

AEM (N° 8613) : SFC / 500 ft ASFC, SR-SS. L'activité aéromodélisme est sur la base 01.

Si piste 05/23 en service, l'activité paramoteur est sur le seuil de piste 19.

Si piste 01/19 en service, l'activité paramoteur est sur le seuil de piste 23.

#### *AD operating conditions*

*RWY 01/19 strictly reserved for home-based ACFT.*

#### *Procedures and special instructions*

*Taxiing prohibited except on RWY and TWY.*

*Avoid overflying the surrounding built-up areas.*

*Absence of beacon on RWY edge, side markings only.*

#### *Special activities*

*AEM (NR 8613) : SFC / 500 ft ASFC, SR-SS. AEM activity is on base 01.*

*If RWY 05/23 in service, paramotor activity is on THR 19.*

*If RWY 01/19 in service, paramotor activity is on THR 23.*

### Informations diverses / *Miscellaneous*

Horaires sauf indication contraire / *Timetables unless otherwise specified*  
UTC HIV ; HOR ETE : -1HR / *UTC WIN ; SUM SKED : -1HR*

- 1 - **Situation / Location** : 20 km E Le Havre (76 - Seine Maritime).
- 2 - **ATS** : NIL.
- 3 - **VFR de nuit / Night VFR** : Non agréé / *Not approved.*
- 4 - **Exploitant d'aérodrome / AD operator** : Aéroclub de l'estuaire de la Seine.
- 5 - **CAA** : DSAC - Ouest (voir / *see GEN*).
- 6 - **BRIA** : BORDEAUX (voir / *see GEN*).
- 7 - **Préparation du vol / Flight preparation** : Acheminement FPL VFR / *Addressing VFR FPL* : voir / *see GEN 12.*
- 8 - **MET** : VFR : voir / *see GEN VAC* ; IFR : voir / *see AIP GEN 3.5* ; Station : NIL.
- 9 - **Douanes, Police / Customs, Police** : NIL.
- 10 - **AVT** : SAM, DIM et JF / *SAT, SUN and public HOL* : O/R ACB. Paiement comptant / *Cash payment.*
- 11 - **RFFS** : Niveau 1 / *Level 1.*
- 12 - **Péril animalier / Wildlife strike hazard** : NIL.
- 13 - **Hangars pour aéronefs de passage / Transient aircraft hangars** : NIL.
- 14 - **Réparations / Repairs** : NIL.
- 15 - **ACB** : de l'Estuaire de la Seine TEL : 02 35 20 82 61.