

# ATTERRISSAGE A VUE

## Visual landing

Ouvert à la CAP  
Public air traffic

# AURILLAC

## AD 2 LFLW ATT 01

26 MAR 20

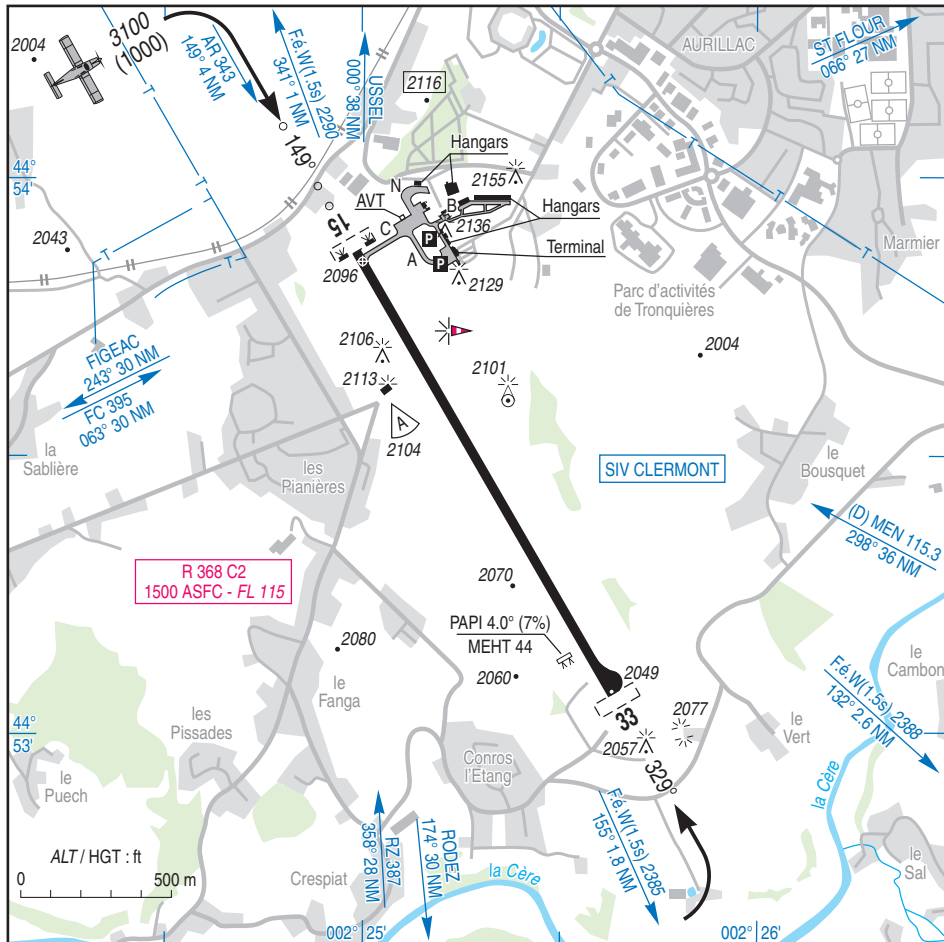
|   |                               |                              |
|---|-------------------------------|------------------------------|
|  | <b>ALT AD : 2096 (75 hPa)</b> | <b>LFLW</b><br>VAR : 0° (15) |
|   | LAT : 44 53 51 N              |                              |
|   | LONG : 002 25 00 E            |                              |

APP : NIL

VDF

TWR : NIL

AFIS : 118.325 (FR seulement / only, voir / see TXT)



| RWY | QFU | Dimensions<br>Dimension | Nature<br>Surface | Résistance<br>Strength | TODA | ASDA | LDA  |
|-----|-----|-------------------------|-------------------|------------------------|------|------|------|
| 15  | 149 | 1700 x 30               | Revêtue           | 12 F/C/W/T             | 1750 | 1700 | 1700 |
| 33  | 329 |                         | Paved             |                        | 1750 | 1650 | 1650 |

### Aides lumineuses :

RWY 15 : ligne APCH HI.  
RWY 33 : balisage d'extrémité de piste 50 m  
au-delà des valeurs déclarées.  
RWY 15/33 : HI-BI.  
PCL.

### Lighting aids :

RWY 15 : APCH line LIH.  
RWY 33 : RWY end lighting 50 m  
beyond the declared distances.  
RWY 15/33 : LIH-LIL.  
PCL.

---

## AURILLAC

---

### Consignes particulières / *Special instructions*

#### **Conditions d'utilisation de l'AD**

Activité IFR possible.

AD réservé aux ACFT munis de radio.

Possibilité d'ouverture service AFIS en langue anglaise pour vols commerciaux uniquement avec un préavis de 96 HR par mail : aeroport@caba.fr

#### **Procédures et consignes particulières**

Roulage interdit hors RWY et TWY.

Voies de circulation desservant les hangars réservées aux avions basés .

#### **VFR de nuit**

Atterrissage en piste 33 interdit en l'absence de service ATS ou si PAPI hors service.

#### **Équipement AD**

PCL : n'allume pas le PAPI.

#### ***AD operating conditions***

*Possible IFR operations.*

*AD reserved for radio-equipped ACFT.*

*Possible opening of AFIS in english-speaking only for commercial flights with PPR PN 96 HR on mail: aeroport@caba.fr.*

#### ***Procedures and special instructions***

*Taxiing prohibited except on RWY and TWY.*

*Taxiways serving hangars reserved for home based ACFT.*

#### ***Night VFR***

*Landing on RWY 33 is prohibited without ATS or in case of PAPI U/S.*

#### ***AD equipment***

*PAPI not turned on by PCL.*

---

**AURILLAC**


---

**Informations diverses / Miscellaneous**

Horaires sauf indication contraire / *Timetables unless otherwise specified*  
 UTC HIV ; HOR ETE : - 1 HR / *UTC WIN ; SUM SKED : - 1 HR*

- 1 - **Situation / Location** : 3 km SW Aurillac (15 - Cantal).
- 2 - **ATS** : AFIS ;  
 LUN-VEN / *MON-FRI* : 0415-1630, 1830-2000 pour vols commerciaux programmés uniquement / *for scheduled commercial flights only*.  
 SAM / *SAT* : non assuré / *uninsured*.  
 DIM / *SUN* : 1500-2000 pour vols commerciaux programmés uniquement / *for scheduled commercial flights only*.  
 Hors HOR / *Outside SKED* : pour commerciaux uniquement / *for scheduled flights only*.  
 PPR 48 HR par / *by FAX ou / or mail*.  
 AD TEL : 04 71 64 50 00 - FAX : 04 71 64 51 59 - E-mail : aeroport@caba.fr
- 3 - **VFR de nuit / Night VFR** : Agréé (voir aides lumineuses) / *Approved (see lighting aids)*.
- 4 - **Exploitant d'aérodrome / AD operator** : Communauté d'Agglomération du Bassin d'Aurillac.  
 3, place des Carmes - CS80501 - 15005 Aurillac CEDEX.
- 5 - **CAA** : DSAC CENTRE-EST (voir / *see GEN*).
- 6 - **BRIA** : BORDEAUX (voir / *see GEN*).
- 7 - **Préparation du vol / Flight preparation** : Acheminement FPL VFR / *Addressing VFR FPL* : voir / *see GEN 12*.
- 8 - **MET** : VFR : voir / *see GEN VAC* ; IFR : voir / *see AIP GEN 3.5* ; Station : NIL.
- 9 - **Douanes / Customs** : NIL.
- 10 - **AVT** : Carburant / *Fuel* : 100LL, JET A1.  
 Lubrifiant / *Lubricant* : NIL.  
 Carte de crédit / *Credit card* TOTAL.  
 Automates H24 avec carte TOTAL / *Automatic dispenser H 24 with TOTAL card*.  
 Paiement comptant / *Cash payment* : HOR RFFS / *RFFS SKED*.
- 11 - **RFFS** : Niveau 4 / *Level 4* : LUN-VEN / *MON-FRI* : 0415-0530, 0745-0900, 1115-1230, 1430-1630, et 1830-2000 pour vols commerciaux programmés uniquement / *for scheduled commercial flights only*.  
 DIM / *SUN* : 1500-2000 pour vols commerciaux programmés uniquement / *for scheduled commercial flights only*.  
 Niveau 2 / *Level 2* : LUN-MER-VEN / *MON-WED-FRI* : 0530-0745, 0900-1000, 1230-1430.  
 MAR-JEU / *TUE-THU* : 0700-0745, 0900-1000, 1400-1430.  
 Niveau 0 / *Level 0* : en dehors de ces HOR / *outside these SKED*.  
 Hors HOR / *Outside SKED* : pour vols commerciaux uniquement / *for scheduled flights only*.  
 PPR PN 48 HR.
- 12 - **Péril animalier / Wildlife strike hazard** : Occasionnel / *Random*, pour aéronefs commerciaux, réacteurs, sur demande / *for commercial flights, jet planes, on demand*.  
 HOR RFFS / *RFFS SKED*.
- 13 - **Hangars pour aéronefs de passage / Transient aircraft hangars** : Possible.
- 14 - **Réparations / Repairs** : NIL.
- 15 - **ACB** : du CANTAL TEL : 04 71 64 22 00.
- 16 - **Hôtels, restaurants** : Restaurant sur / *at AD*.  
 Hôtels à Aurillac.