

ATTERRISSAGE A VUE

Visual landing

Usage restreint
Restricted use

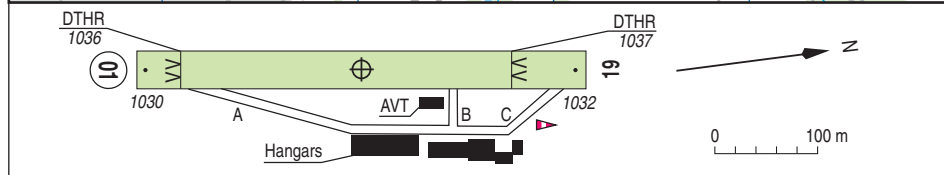
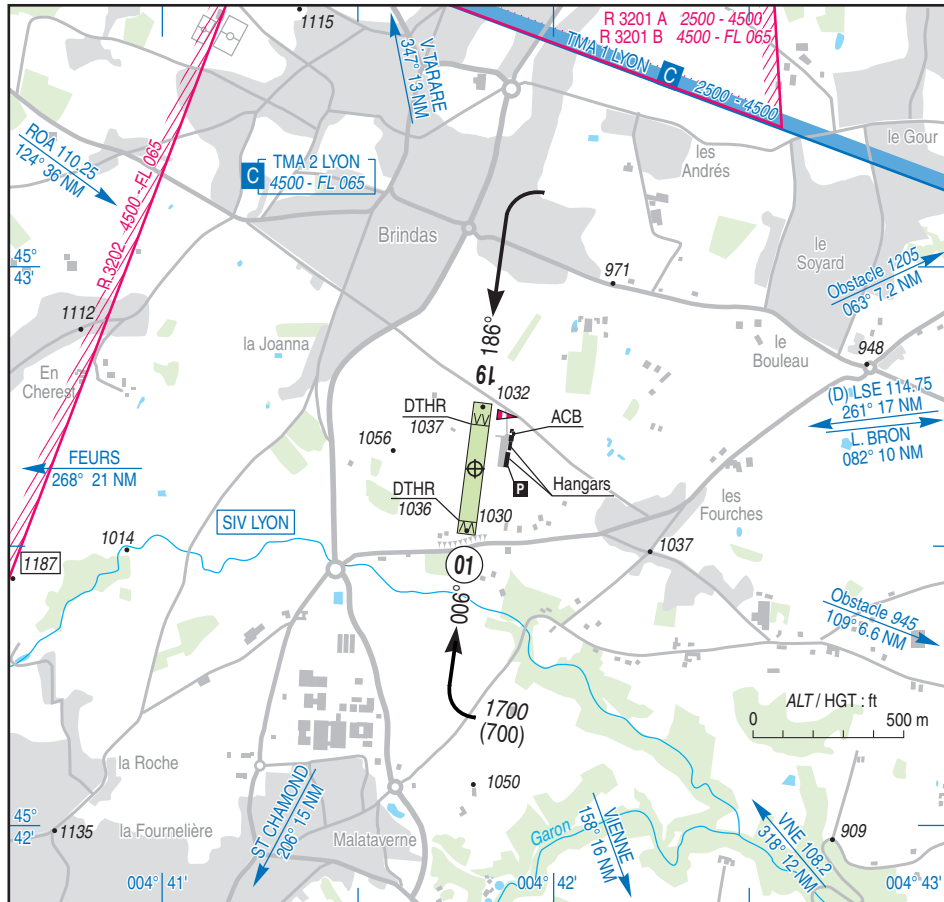
LYON BRINDAS

AD 2 LFKL ATT 01

16 JUL 20

	ALT AD : 1040 (37 hPa) LAT : 45 42 38 N LONG : 004 41 48 E	LFKL VAR : 2°E (20)
-----------------------------------------------------------------------------------	-------------------------------------------------------------------------	-------------------------------

APP : NIL
TWR : NIL
A/A : 123.500



RWY	QFU	Dimensions <i>Dimension</i>	Nature Surface	Résistance Strength	TODA	ASDA	LDA
01	006	438 x 55	Non revêtue <i>Unpaved</i>	-	438	438	395
19	186				438	438	365

Aides lumineuses : NIL Lighting aids : NIL

LYON BRINDAS

Consignes particulières / *Special instructions*

Conditions d'utilisation de l'AD

AD réservé aux avions et planeurs dont les pilotes ont été reconnus aptes à utiliser l'aérodrome par un instructeur (ou détenir une qualification d'instructeur).

← AD utilisable par les HEL et les ULM.

AD réservé aux ACFT munis de radio.

Procédures et consignes particulières

← QFU préférentiel : 006° cause environnement.

← Tours de piste et vols d'entraînement réservés aux ACFT basés.

AD operating conditions

AD reserved for airplanes and gliders whose pilots have been admitted to use the AD by a pilot instructor (or holding and instructor rating).

AD available for HEL and ULM.

AD reserved for radio-equipped ACFT.

Procedures and special instructions

Preferred QFU : 006° due to environment.

Traffic patterns and training flights reserved for home-based ACFT.

Informations diverses / *Miscellaneous*

Horaires sauf indication contraire / *Timetables unless otherwise specified*
UTC HIV ; HOR ETE : -1HR / *UTC WIN ; SUM SKED : -1HR*

- 1 - **Situation / Location** : 11 km SW Lyon (69 - Rhône).
- 2 - **ATS** : NIL.
- 3 - **VFR de nuit / Night VFR** : Non agréé / *Not approved.*
- 4 - **Exploitant d'aérodrome / AD operator** : ACB.
- ← 5 - **CAA** : DSAC Centre-Est (voir / *see GEN*).
- ← 6 - **BRIA** : BORDEAUX (voir / *see GEN*).
- ← 7 - **Préparation du vol / Flight preparation** : Acheminement FPL VFR / *Addressing VFR FPL* : voir / *see GEN 12.*
- 8 - **MET** : VFR : voir / *see GEN VAC* ; IFR : voir / *see AIP GEN 3.5* ; Station : NIL.
- 9 - **Douanes, Police / Customs, Police** : NIL.
- 10 - **AVT** : Carburants / *Fuel* : 100 LL possible : O/R TEL : ACB.
- ← 11 - **RFFS** : Niveau 1 / *Level 1.*
- 12 - **Péril animalier / Wildlife strike hazard** : NIL.
- 13 - **Hangars pour aéronefs de passage / Transient aircraft hangars** : Possible.
- 14 - **Réparations / Repairs** : Atelier de maintenance itinérant / *Itinerant maintenance workshop.*
AM2 - aéro - TEL : 06 16 70 71 65.
- ← 15 - **ACB** : de l'ouest lyonnais TEL : 04 78 45 11 40.