

# ATTERRISSAGE A VUE

## Visual landing

Ouvert à la CAP  
Public air traffic

# RION DES LANDES

## AD 2 LFIL ATT 01

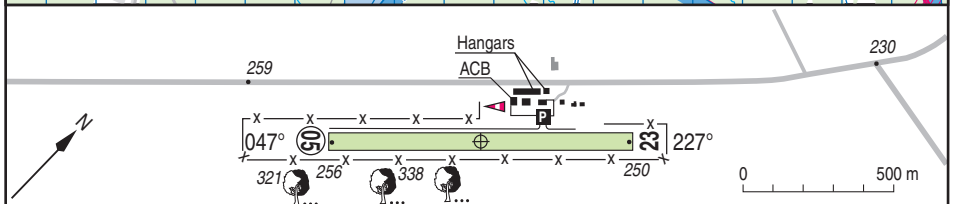
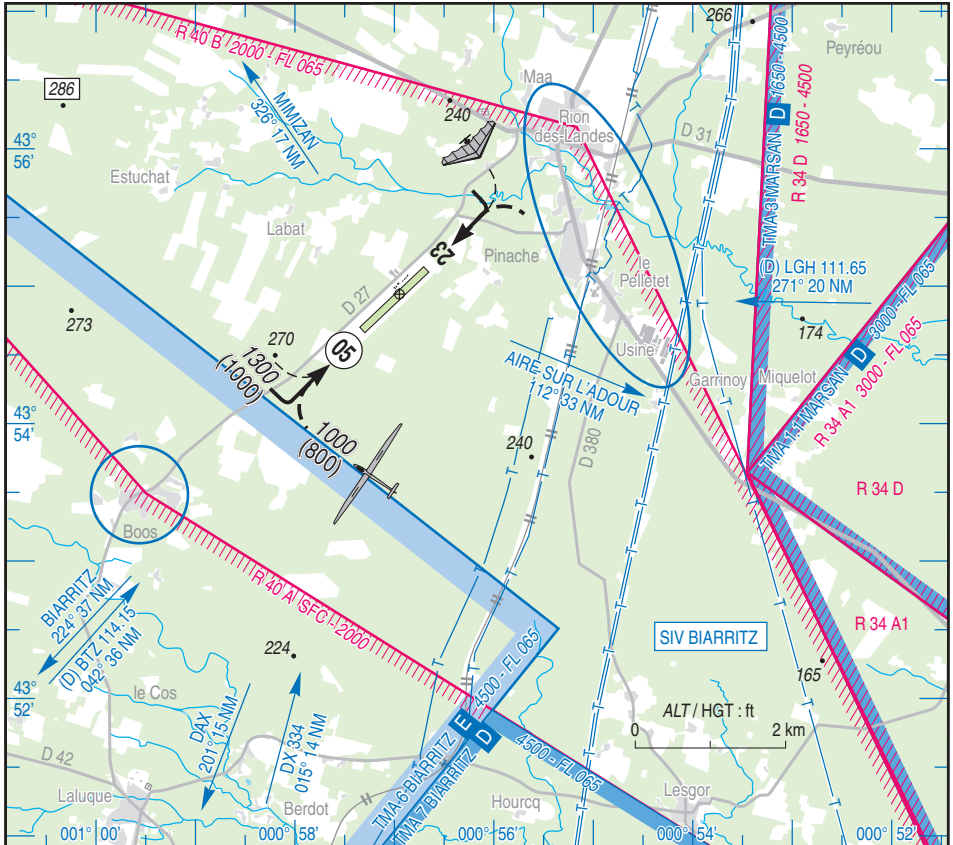
26 MAR 20



**ALT AD : 256 (9 hPa)**  
LAT : 43 54 57 N  
LONG : 000 56 57 W

**LFIL**  
Non WGS-84  
VAR : 0° (15)

APP : NIL  
TWR : NIL  
AJA : 123.500



RWY	QFU	Dimensions Dimension	Nature Surface	Résistance Strength	TODA	ASDA	LDA
05	047	1075 x 60	Non revêtue Unpaved	-	1075	1075	1075
23	227				1075	1075	1075

Aides lumineuses : NIL

Lighting aids : NIL

## RION DES LANDES

### Consignes particulières / *Special instructions*

#### Conditions d'utilisation de l'AD

AD utilisable par les hélicoptères sauf vols d'entraînements.

AD réservé aux ACFT munis de radio.

#### **AD operating conditions**

*AD usable by helicopters except training flights.*

*AD reserved for radio equipped ACFT.*

#### Activités diverses

Activité de voltige (N°6681) :

Axe 05/23 ; 2250 ft AAL- 3250 ft AAL.

Centré sur l'aérodrome ; L 1500 m ; I 1000 m.

Lun-Ven : 1500 UTC-CS+30 ; Sam-Dim-JF : LS-CS+30.

Réservé aux appareils basés ou autorisés.

#### **Special activities**

*Aerobatics activity NR 6681:*

*05/23 axis; 2250 ft AAL - 3250 ft AAL.*

*Centered on airfield: 1500 m long; 1000 m wide.*

*Mon-Fri: 1500 UTC - SS+30; Sat-SUN-JF: SR - SS+30.*

*Reserved for home-based or authorized aircraft.*

#### Procédures et consignes particulières

Pénétration LF-R40A autorisée sur itinéraires publiés après contact DAX TWR 118.325, hors itinéraires, PPR DAX TWR.

Pénétration LF-R40B sur autorisation de DAX APP 122.05.

Roulage interdit hors RWY et TWY.

QFU préférentiel 047° cause LF-R40A.

#### **Procedures and special instructions**

*Entering LF-R40A authorized on published routes after contacting DAX TWR 118.325 outside these routes, PPR DAX TWR.*

*Entering LF-R40B after authorization from DAX APP 122.05.*

*Taxiing prohibited except on RWY and TWY.*

*Preferred QFU 047° due to LF-R40A.*

### Informations diverses / *Miscellaneous*

Horaires sauf indication contraire / *Timetables unless otherwise specified*  
UTC HIV ; HOR ETE : -1HR / *UTC WIN ; SKED SUM : -1HR*

- 1- **Situation / Location** : 3,5 km SW Rion des Landes (40 - Landes).
- 2- **ATS** : NIL.
- 3- **VFR de nuit / Night VFR** : Non agréé / *Not approved.*
- 4- **Exploitant d'aérodrome / AD operator** : Mairie de RION DES LANDES - TEL : 05 58 57 10 28.
- 5- **CAA** : DSAC Sud-Ouest.
- 6- **BRIA** : BORDEAUX (voir / *see GEN*).
- 7- **Préparation du vol / Flight preparation** : Acheminement FPL VFR / *Addressing VFR FPL* : voir / *see GEN 12.*
- 8- **MET** : VFR : voir / *see GEN VAC* ; IFR : voir / *see AIP GEN 3.5* ; Station : NIL.
- 9- **Douanes, Police / Customs, Police** : NIL.
- 10- **AVT** : NIL.
- 11- **RFFS** : Niveau 1 / *Level 1.*
- 12- **Péril animalier / Wildlife strike hazard** : NIL.
- 13- **Parkings extérieurs et hangars pour aéronefs de passage de plus de 24h /**  
**Outside parkings and transient aircraft hangars longer than 24 hours :**  
Possible avec redevance, (tarifs disponibles sur [www.riondeslandes.fr](http://www.riondeslandes.fr)) O/R exploitant.  
Possible with fees (prices available on [www.riondeslandes.fr](http://www.riondeslandes.fr)) O/R AD operator.
- 14- **Réparations / Repairs** : NIL.
- 15- **ACB** : Entente aéronautique rionnaise - TEL (mairie) : 05 58 57 10 28.