

ATTERRISSAGE A VUE

Visual landing

Ouvert à la CAP
Public air traffic

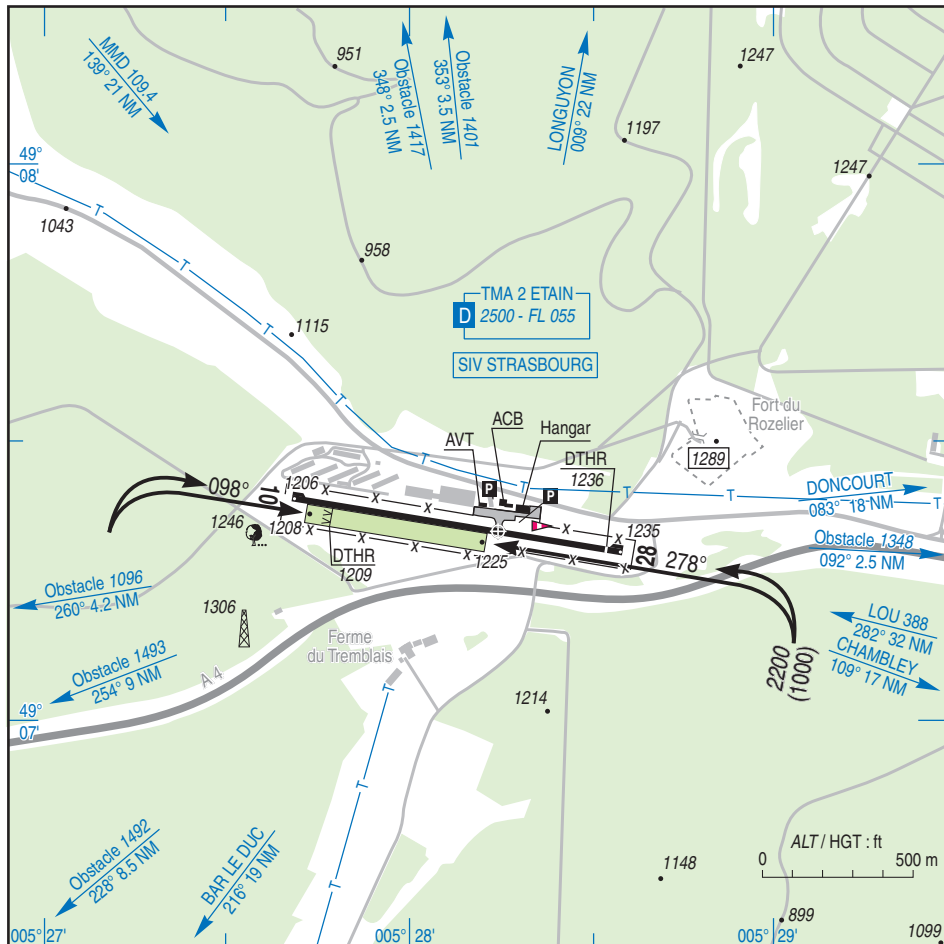
VERDUN SOMMEDIUE

AD 2 LFGW ATT 01

20 JUN 19

	ALT AD : 1236 (44hPa) LAT : 49 07 20 N LONG : 005 28 15 E	LFGW VAR : 1°E (15)
---	--	-------------------------------

APP : NIL
 TWR : NIL
 A/A : 125.250



RWY	QFU	Dimensions Dimension	Nature Surface	Résistance Strength	TODA	ASDA	LDA
10 28	098 278	1110 x 20	Revêtue Paved	5,7 t MAX 0.9 MPa	1110 1110	1110 1110	1110 1050
10 28	098 278	600 x 60	Non revêtue Unpaved	-	600 600	600 600	520 600

Aides lumineuses : NIL.

Lighting aids : NIL.

VERDUN SOMMEDIUE

INFORMATIONS COMPLEMENTAIRES / ADDITIONAL INFORMATION

Les informations ci-dessous seront intégrées dans un prochain amendement
The following information with a permanent matter will be published in a next AMDT

Page	Mise à jour	<i>Update</i>
TXT 01	Activités diverses : Volltge N° 6171 : Axe de RWY 10/28 de 1 km de longueur de part et d'autre du seuil RWY 28 (au lieu du seuil RWY 10)	<i>Special activities :</i> <i>Aerobatic N° 6171 : RWY 10/28 axis with 1 km long at each side from THR RWY 28 (instead of THR RWY 10)</i>

VERDUN SOMMEDIUE

Consignes particulières / *Special instructions*

Conditions d'utilisation de l'AD

Utilisation simultanée des deux pistes accolées interdite.

Piste revêtue limitée aux aéronefs dont la distance de référence au décollage est inférieure à 800m.

Tout ATT ou DEC d'ACFT est suspendu si un ACFT est immobilisé sur la piste non revêtue à moins d'une demi-largeur de la limite commune.

En cas de chute de neige, piste non déneigée.

Dangers à la navigation aérienne

Turbulences et rabatants en finale pistes 10 et 28, par vent supérieur à 15 kt.

Procédures et consignes particulières

ACL : ALT moyenne du parking : 1236 ft.

Activités diverses

Voltige sur AD (N° 6171). Axe de piste 10/28 de 1 km de longueur de part et d'autre du seuil piste 10, 2500 ft AMSL / FL055.

SR-SS en dehors activité TMA 2 ETAIN.

AD operating conditions

Simultaneous use of both RWYs prohibited.

Paved runway restricted to aircraft whose required takeoff distance is lower than 800 m.

TKOF and LDG must be stopped when an ACFT is immobilized on the unpaved RWY at less than a half width of the common limit.

In the event of snowfalls, snow not removed.

Air navigation hazards

Turbulence and downwash on final RWY 10 and 28, when windspeed is greater than 15 kt.

Procedures and special instructions

ACL : Mean apron ALT : 1236 ft.

Special activities

Aerobatics (NR 6171) over AD, axis 10/28, 1 km each side of THR RWY 10, 2500 ft AMSL / FL055.

SR-SS outside activation hours TMA 2 ETAIN.

Informations diverses / *Miscellaneous*

Horaires sauf indication contraire / *Timetables unless otherwise specified*
UTC HIV ; HOR ETE : -1HR / UTC WIN ; SKED SUM : -1HR

- 1- **Situation / Location** : 6,5 km SE Verdun (55-Meuse).
- 2- **ATS** : NIL.
- 3- **VFR de nuit / Night VFR** : Non agréé / *Not approved.*
- 4- **Exploitant d'aérodrome / AD operator** : Amicale de l'aérodrome du Rozelier
Mairie de Sommedieue
TEL : 03 29 87 61 46.
- 5- **CAA** : DSAC NE (voir/ *see* GEN).
- 6- **BRIA** : LE BOURGET (voir/ *see* GEN).
- 7- **Préparation du vol / Flight preparation** : Acheminement FPL VFR / *Addressing VFR FPL* : voir/ *see* GEN12.
- 8- **MET** : VFR: voir/ *see* GEN VAC ; IFR: voir/ *see* AIP GEN 3.5 ; Station: NIL.
- 9- **Douanes, Police / Customs, Police** : NIL.
- 10- **AVT** : Carburant / *Fuel* : 100LL.
Automate carte Total / *Total card automatic dispenser.*
- 11- **RFFS** : Niveau 1 / *Level 1.*
- 12- **Péril animalier / Wildlife strike hazard** : NIL.
- 13- **Hangars pour aéronefs de passage / Transient aircraft hangars** : Possible.
- 14- **Réparations / Repairs** : NIL.
- 15- **ACB** : Robert Thiéry TEL : 06 82 77 23 72.
- 16- **Transports** : NIL.
- 17- **Hôtels, restaurants** : Restaurant sur AD / *at AD.*