

ATTERRISSAGE A VUE

Visual landing

Usage restreint
Restricted use

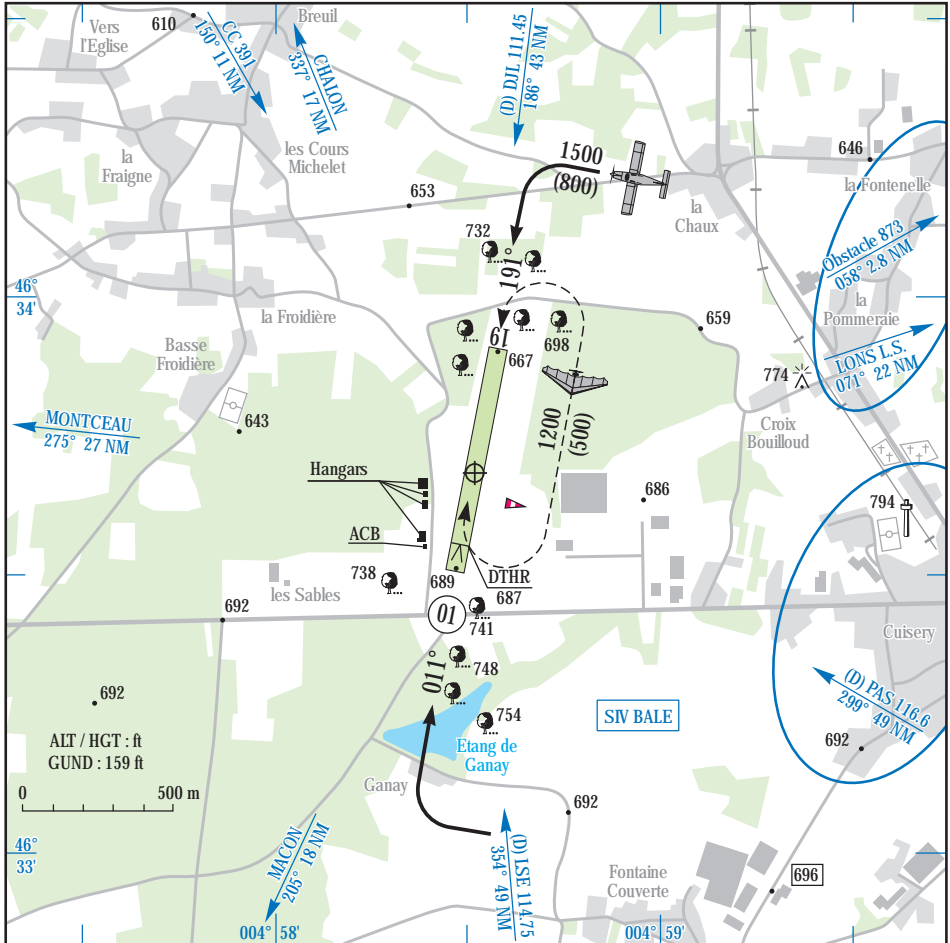
TOURNUS CUISERY

AD2 LFFX ATT 01

03 APR 14

	ALT AD : 689 (25 hPa) LAT : 46 33 41 N LONG : 004 58 31 E	LFFX VAR : 0° (10)
---	---	------------------------------

APP : NIL
 TWR : NIL
 A/A : 123.5



RWY	QFU	Dimensions Dimension	Nature Surface	Résistance Strength	TODA	ASDA	LDA
01	011	755 x 60	Non revêtue Unpaved	- / - / -	755	755	675
19	191				755	755	755

Aides lumineuses : NIL

Lighting aids : NIL

TOURNUS CUISERY

Consignes particulières / *Special instructions*

Conditions générales d'utilisation de l'AD

AD réservé aux ACFT basés.

AD utilisable par HEL et ULM .

AD inutilisable après fortes pluies prolongées.

Partie Nord de l'aérodrome marécageuse.

General AD operating conditions

AD reserved for home based ACFT.

AD available for HEL and ULM .

AD not available after prolonged rainfalls.

North part of the AD in swampy.

Procédures et consignes particulières

QFU 011° préférentiel cause meilleurs dégagements au Nord et pente descendante au décollage.

Roulage interdit hors piste et TWY.

Procedures and special instructions

Preferred QFU: 011° due to best clearing in North and downward gradient on take-off.

Taxiing prohibited except on RWY and TWY.

Activités diverses

Parachutages sur AD (N° 601) réservés aux ACFT autorisés par l'exploitant. SR-SS hors activité LFR 45S5. FL 140.

Special activities

Parachuting on AD (NR 601) reserved to ACFT authorized by AD operator. SR-SS outside activity of LFR 45S5. FL 140.

Informations diverses / *Miscellaneous*

Horaires sauf indication contraire / *Timetables unless otherwise specified*
UTC HIV ; HOR ETE : -1HR / UTC WIN ; SKED SUM : -1HR

- ← 1- **Situation / Location** : 5 km E Tournus (71 - Saône et Loire).
- 2- **ATS** : NIL.
- 3- **VFR de nuit / Night VFR** : Non agréé / *Not approved.*
- 4- **Exploitant d'aérodrome / AD operator** : Hôtel de ville, Place de l'Hôtel de Ville, 71700 TOURNUS .
TEL : 03 85 27 03 20 - FAX : 03 85 27 03 39
Email : mairie@tournus.fr
- ← 5- **CAA** : DSAC NE (voir / *see* GEN).
- ← 6- **BRIA** : LE BOURGET (voir / *see* GEN).
- 7- **Préparation du vol / Flight preparation** : Acheminement PLN VFR / *Addressing VFR FPL* : voir / *see* GEN 12.
- 8- **MET** : VFR : voir / *see* GEN VAC ; IFR : voir / *see* AIP GEN 3.5 ; Station : NIL.
- 9- **Douanes, Police / Customs, Police** : NIL.
- 10- **AVT** : NIL.
- 11- **RFFS** : Niveau 1 / *Level 1.*
- 12- **Péril animalier / Wildlife strike hazard** : NIL.
- 13- **Hangars pour aéronefs de passage / Transient aircraft hangars** : Possible.
- 14- **Réparations / Repairs** : NIL.
- 15- **ACB** : du Val de Saône, 71290 Cuisery. TEL : 03 85 40 09 60 - Email : ac-valdesaone@orange.fr
Base aéronautique de la Bresse Bourguignonne (BABB).